



Previdência em Números

Edição
MAI/25

PREVIDÊNCIA
 BRB

QUADRO RESUMO

Plano	Recurso dos Planos	Rentabilidade (%)		Desempenho no ano (%)	Meta/Referencial
		No mês	No ano		
BD-01	2.916.350.305	0,90	5,48	110	IPCA + 4,65% a.a.
CD-02	71.840.151	1,07	5,46	123	IPCA + 4,00% a.a.
CV-03	911.798.244	0,98	6,50	146	IPCA + 4,00% a.a.
CD-Metrô-DF	134.267.997	1,02	5,59	126	IPCA + 4,00% a.a.
CD-05	42.627.260	1,06	5,71	129	IPCA + 4,00% a.a.
BrasíliaPrev	5.082.594	1,02	5,66	127	IPCA + 4,00% a.a.
RegiusPrev	495.087	1,03	5,67	128	IPCA + 4,00% a.a.
PGA	91.592.211	1,28	5,72	129	IPCA + 4,00% a.a.

Recursos dos Planos (R\$)

4.174.053.850

Rentabilidade Histórica

2025	Plano													Rent. Ano	Meta/Bench	%Meta/Bench
		Jan	Fev	Mar	Abr	Mai	Jun	Jul	Ago	Set	Out	Nov	Dez	(% a.a.)	(% a.a.)	(%)
	BD-01	0,84	1,17	1,37	1,09	0,90	-	-	-	-	-	-	-	5,48	4,98	110%
	CD-02	1,31	0,71	0,79	1,47	1,07	-	-	-	-	-	-	-	5,46	4,44	123%
	CV-03	0,72	2,03	1,47	1,15	0,98	-	-	-	-	-	-	-	6,50	4,44	146%
	CD-Metro-DF	0,74	1,19	1,41	1,12	1,02	-	-	-	-	-	-	-	5,59	4,44	126%
	CD-05	0,78	1,15	1,37	1,22	1,06	-	-	-	-	-	-	-	5,71	4,44	129%
	BrasiliaPrev	1,06	1,32	1,05	1,08	1,02	-	-	-	-	-	-	-	5,66	4,44	127%
	RegiusPrev	1,05	1,18	1,24	1,05	1,03	-	-	-	-	-	-	-	5,67	4,44	128%

Acesse aqui o histórico de rentabilidade dos anos anteriores:
 [clique aqui!](#)

Comentários do Gestor

Cenário Internacional

Estados Unidos:

- O Banco Central americano manteve os juros básicos inalterados pela terceira reunião consecutiva;
 - O desenho final da nova política tarifária dos EUA segue indefinido, com tarifa média de importação em torno de 15%;
 - Os impactos econômicos das tarifas ainda são incertos, com sinais de menor consumo, cautela nos investimentos e mercado de trabalho desafiador;
- A inflação poderá acelerar e, consequente, o consumo desacelerará, levando o FED a considerar cortes de juros, mas com postura ainda cautelosa.

Outras economias:

- Na Europa, os efeitos sobre os preços devem ser mais favoráveis, com estímulos mantidos pelo BCE diante do cenário externo e cambial;
- A China mostra menor disposição para novos estímulos, reduzindo seu papel como motor anticíclico global.
- A UK CPI (inflação do Reino Unido) subiu 3,4%, levemente abaixo do 3,5% de abril, onde a queda do custo de tarifas aéreas e transporte foi amplamente compensada pelo aumento dos preços dos alimentos.
- Os preços globais de energia caíram 4,4% em maio, com petróleo recuando 4,8% e gás natural, 8,4%. Já alimentos baixaram 1,9%, enquanto metais e bebidas subiram levemente.





Cenário Nacional

- O PIB do 1º trimestre de 2025 cresceu 1,4%, impulsionado pelo setor agropecuário e pela demanda agregada, mesmo com aperto monetário vigente;
- O IPCA-15 de maio trouxe alívio marginal, com inflação abaixo do esperado, mas ainda com pressões disseminadas;
- Medidas fiscais continuam em discussão: contenção de R\$ 30 bilhões em despesas e possível majoração do IOF;
- O COPOM elevou SELIC em 0,50 p.p., registrando 14,75%, com tom mais neutro e sinalizando o fim do ciclo de cortes;
- A justificativa para elevação foi definida como necessária para manutenção da inflação próxima da meta e para suavizar oscilações na atividade econômica e no emprego. A política monetária seguirá contracionista por tempo prolongado.
- Por fim, o Índice de Mercado Anbima (IMA) teve forte valorização, impulsionado pelo recuo das taxas das NTN-B, em praticamente todos os vencimentos, com destaque para o IMA-B 5+, que valorizou 2,45% no mês. No acumulado do ano, o IMA-B atingiu 7,41%, o IMA-B 5 atingiu 5,57% e o IMA-B 5+ atingiu 8,72%, contra uma SELIC acumulada de 5,26% no ano de 2025.

Perspectivas

Com o advento da Resolução CNPC nº 61/2024 e a execução da estratégia de marcação na curva (HtM) para a maior parte das NTN-B adquiridas para os Planos de Benefícios, espera-se uma estabilidade de resultados positivos com baixa volatilidade, como aconteceu no mês de maio, quando observamos que todos os planos superaram suas metas de rentabilidade, tanto no mês, quanto no acumulado do ano.

Total de participantes por Plano

	Plano de Benefícios 01	1.791	100,00%
	Ativos	238	13,29%
	Ativo em manutenção	2	0,11%
	Autopatrocinados Cedidos	0	0,00%
	Autopatrocinados e Optantes	1	0,06%
	Regime Especial	0	0,00%
	Assistidos BD 01	1.364	76,16%
	Pensionistas BD 01	186	10,39%
	Plano de Benefícios 02	245	100,00%
	Ativos	177	72,24%
	Ativo em manutenção	0	0,00%
	Autopatrocinados Cedidos	0	0,00%
	Regime Especial	3	1,22%
	Assistidos CD 02	65	26,53%
	Plano de Benefícios 03	2.374	100,00%
	Ativos	2.235	94,14%
	Ativo em manutenção	0	0,00%
	Autopatrocinados Cedidos	16	0,67%
	Autopatrocinados e Optantes	34	1,43%
	Regime Especial	41	1,73%
	Assistidos CV 03	48	2,02%
	Plano CD-METRÔ-DF	907	100,00%
	Ativos	902	99,45%
	Autopatrocinados e Optantes	1	0,11%
	Regime Especial	3	0,33%
	Assistidos CD-METRO-DF	1	0,11%
	Plano CD-05	987	100,00%
	Ativos	939	95,14%
	Autopatrocinados Cedidos	2	0,20%
	Autopatrocinados e Optantes	25	2,53%
	Regime Especial	20	2,03%
	Assistidos CD-05	1	0,10%
	PLANO BRASÍLIAPREV	998	100,00%
	Ativos	997	99,90%
	Assistidos Brasíliaprev	1	0,10%
	Plano RegiusPrev - Maringá	64	100,00%
	Ativos	64	100,00%

Total de Participantes: 7.366

Confira a seguir os resultados do seu plano



SUA PREVIDÊNCIA EM NÚMEROS

PLANO BD-01



CONFIRA O RESUMO DA ALOCAÇÃO POR CLASSE DE ATIVOS

Macro alocação			Rentabilidade (%)		
Segmento	Composição	% Participação	No mês	No ano	12 meses
Renda Fixa	2.840.354.969	97,39	0,93	5,57	10,00
Renda Variável	66.371	0,00	-	-	-
Estruturado	4.224	0,00	(28,84)	(48,17)	(43,87)
Imobiliário	52.845.750	1,81	(0,36)	0,50	3,35
Empréstimos	24.343.093	0,84	1,09	6,45	15,11
Disponível	88.571	0,00	-	-	-
Depósito Judicial	529.087	0,02	-	-	-
Provisões (Contingencial)	(1.267.146)	(0,04)	-	-	-
Outros	(614.613)	(0,02)	-	-	-
Total	2.916.350.305	100,00	0,90	5,48	9,95
Meta Atuarial (IPCA + 4,65% a.a.)			0,81	4,98	10,46
Desempenho (Rentabilidade / Meta Atuarial)			111%	110%	95%

Apuração do resultado do Plano – R\$		
	No mês	Acumulado
Patrimônio de cobertura	11.733.893	2.907.024.448
Provisões matemáticas	(2.358.590)	(2.870.267.774)
Superávit/Déficit	9.375.303	36.756.673
Ajuste de Precificação 2024	-	258.353.264
Equilíbrio Técnico Ajustado	-	295.109.937

*Total dos recursos previdenciários para cobertura dos compromissos do Plano.
**Compromisso do Plano com os Participantes ativos e assistidos, contemplando os benefícios já concedidos e os benefícios a conceder e provisões matemáticas a constituir.

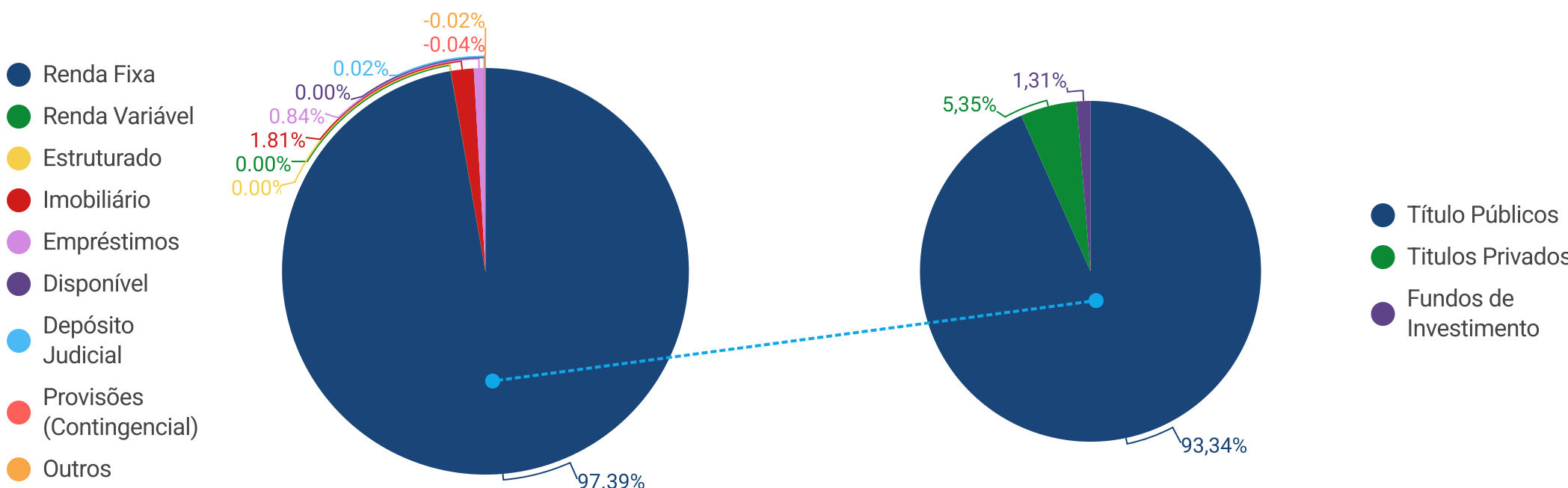
COMENTÁRIOS DO GESTOR

- Rentabilidade: 0,90% em termos nominais, correspondente a 111% da meta atuarial (IPCA + 4,65%). No acumulado do ano, o BD-01 atingiu 5,48%, superando a meta atuarial e a taxa Selic acumulada no ano.
- Principais ativos da carteira - maior concentração dos ativos está em Renda Fixa (97,39%). Alocação predominante em Notas do Tesouro Nacional (NTN-B), equivalente 90% do total da carteira.
- Operações com Participantes e Imobiliários: retornaram 1,09% e -0,36%, respectivamente.

Para saber mais sobre a carteira do Plano

[CLIQUE AQUI](#)

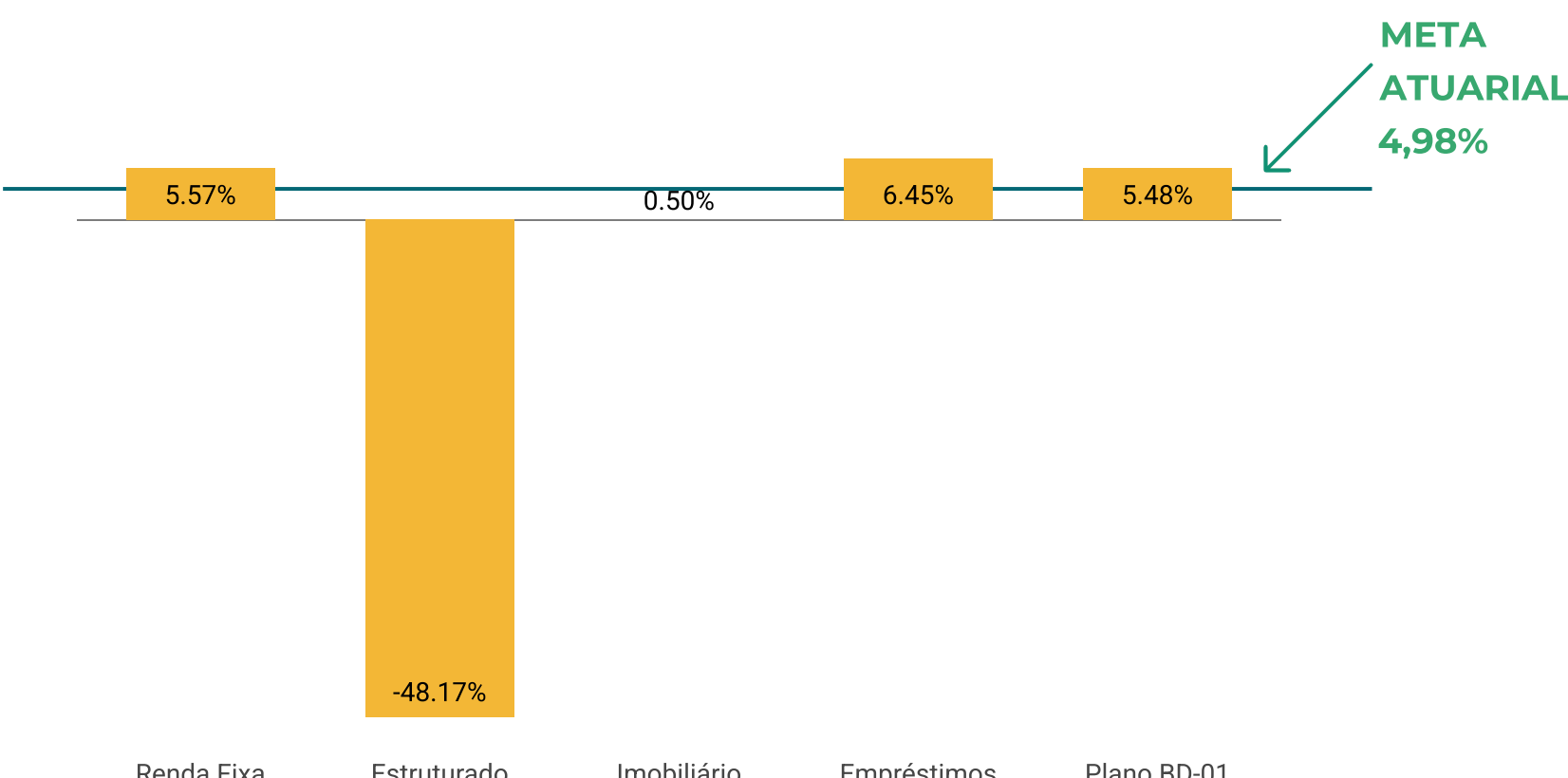
INVESTIMENTOS



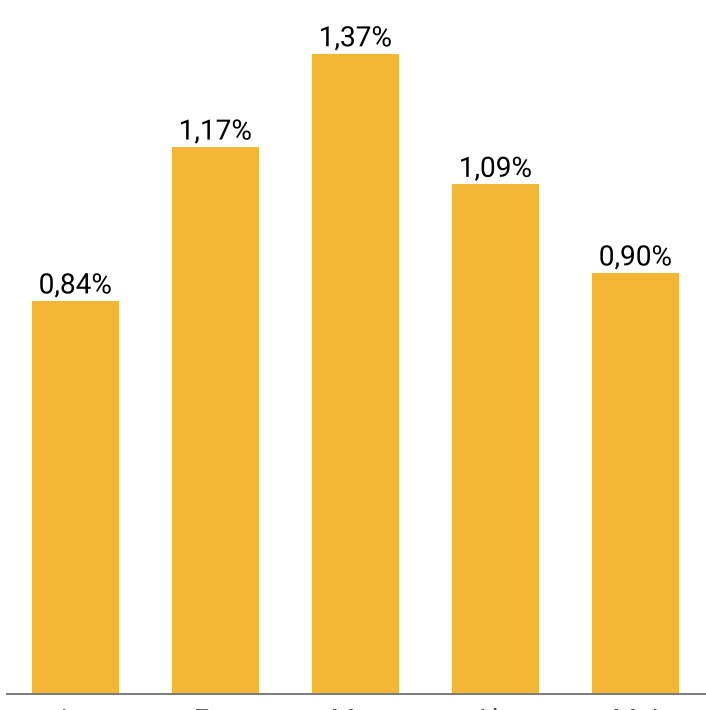
Total dos investimentos

R\$: 2.916.350.305

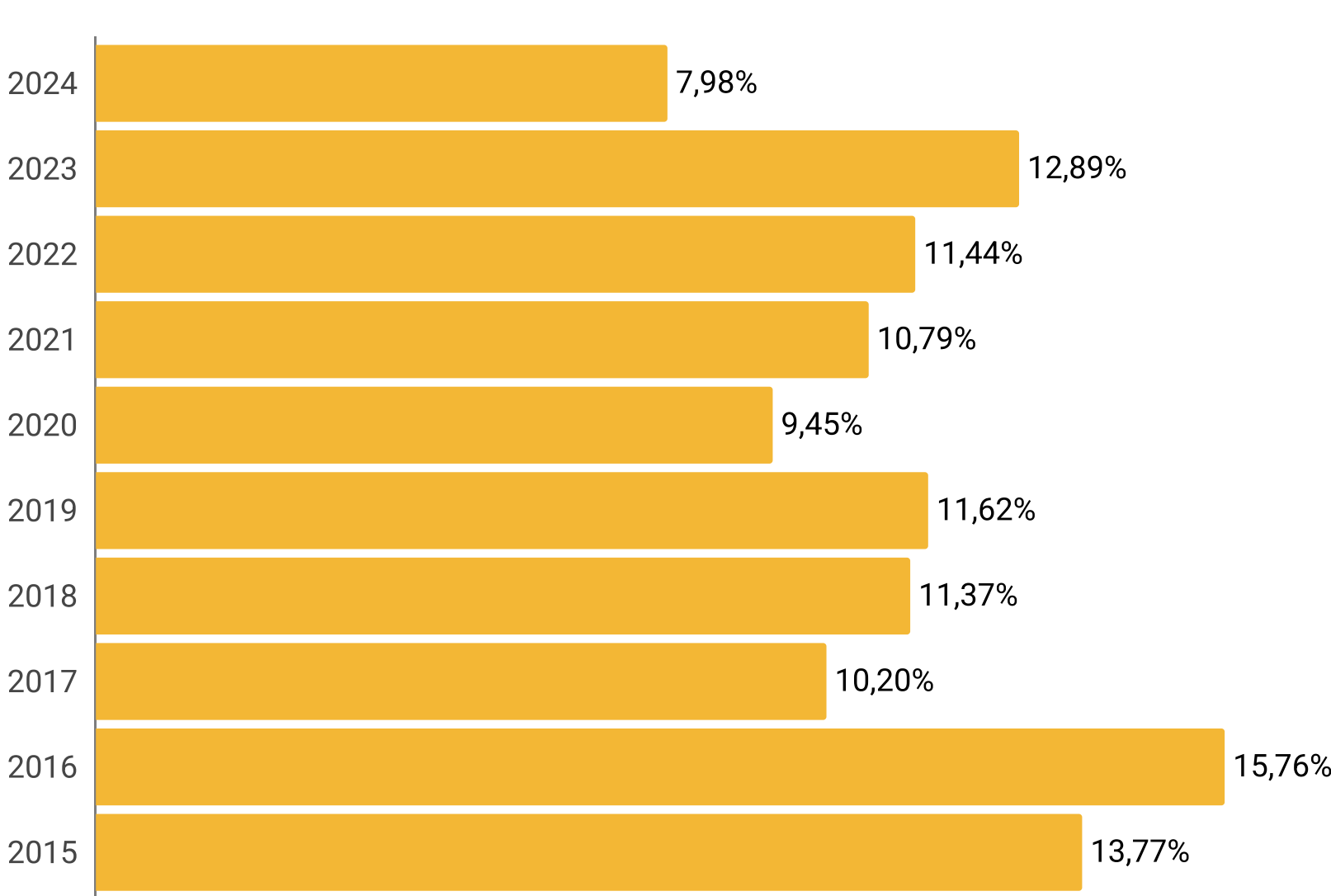
RENTABILIDADE NO ANO



RENTABILIDADE 2025

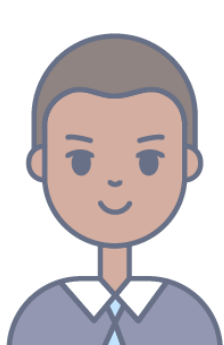


RENTABILIDADE HISTÓRICA



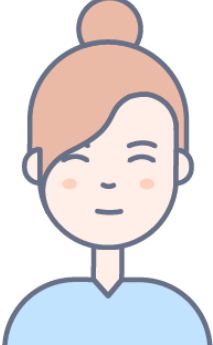
QUANTIDADE DE PARTICIPANTES

ATIVOS



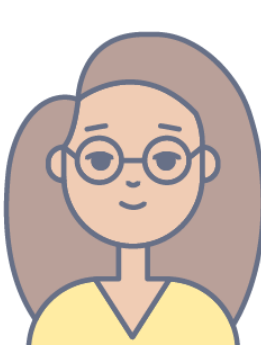
240 (13,40%)

AUTOPATROCINADOS



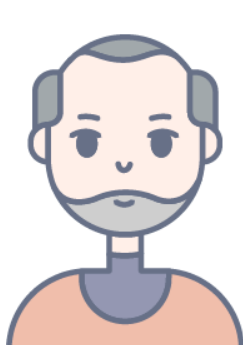
1 (0,06%)

APOSENTADOS



1364 (76,16%)

PENSIONISTAS



186 (10,39%)



TOTAL DE PARTICIPANTES: 1791



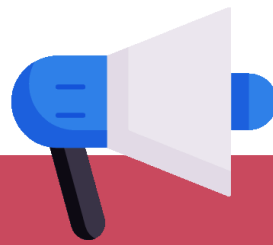
SUA PREVIDÊNCIA EM NÚMEROS

PLANO CD-02



CONFIRA O RESUMO DA ALOCAÇÃO POR CLASSE DE ATIVOS

Macro alocação			Rentabilidade (%)		
Segmento	Composição	% Participação	No mês	No ano	12 meses
Renda Fixa	71.870.601	100,04	1,06	5,49	8,69
Estruturado	0	0,00	2,34	4,24	12,65
Disponível	611	0,00	-	-	-
Outros	(31.061)	(0,04)	-	-	-
Total	71.840.151	100,00	1,07	5,46	8,71
Referencial (IPCA + 4,00% a.a.)			0,59	4,44	9,55
Desempenho (Rentabilidade / Referencial do Plano)			181%	123%	91%



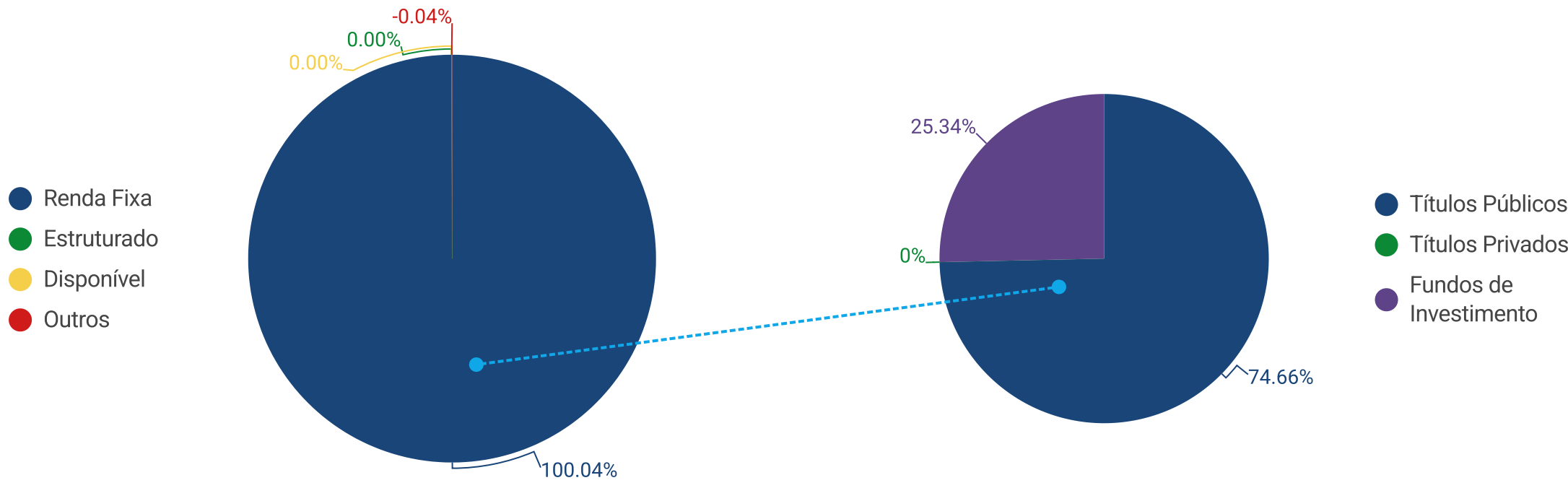
COMENTÁRIOS DO GESTOR

- Rentabilidade: 1,07%, correspondente a 181% do benchmark do plano, equivalente a IPCA+4%. No ano, a rentabilidade é de 123% deste referencial, rentabilizando 5,46% em termos nominais.
- Em maio, a carteira de títulos públicos do Plano CD-02 apresentou valorização relevante, puxado pela elevação do IMA-B 5, índice de grande correlação com a carteira.
- Em virtude da elevada maturidade populacional e financeira do Plano CD-02, 100% dos ativos da carteira encontram-se com marcação a mercado (MtM), de maneira a suportar toda a liquidez necessária para cumprir as obrigações do Plano.

Para saber mais sobre a carteira do Plano

[CLIQUE AQUI](#)

INVESTIMENTOS

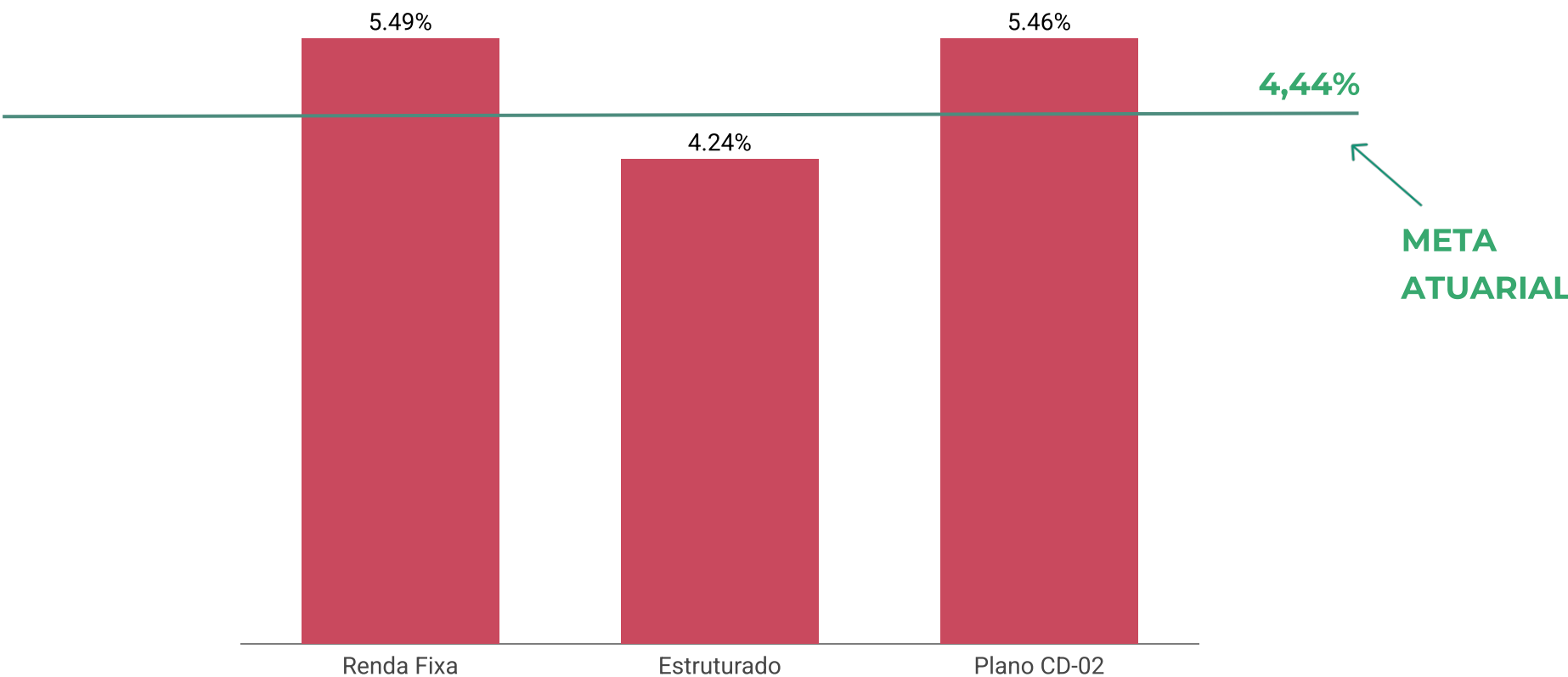


Total dos investimentos

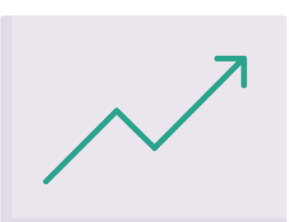
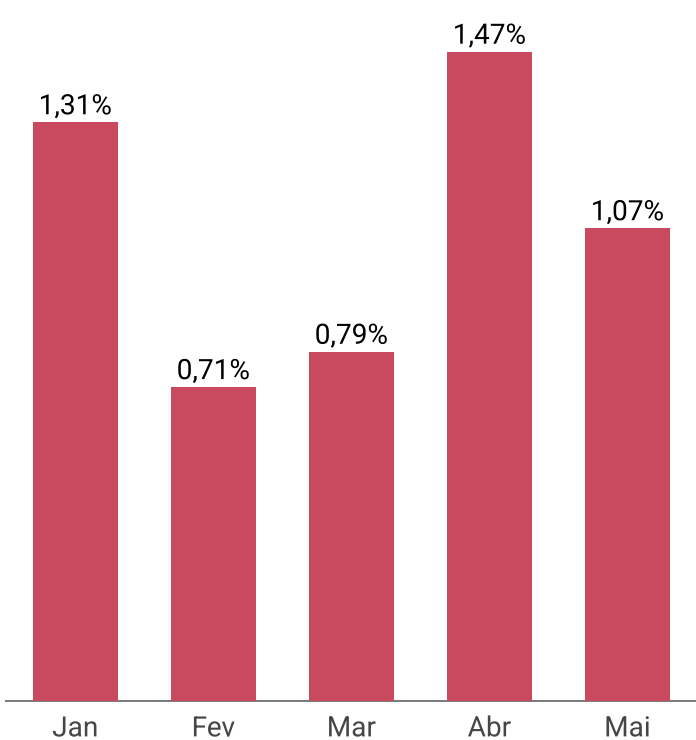


R\$: 71.840.151

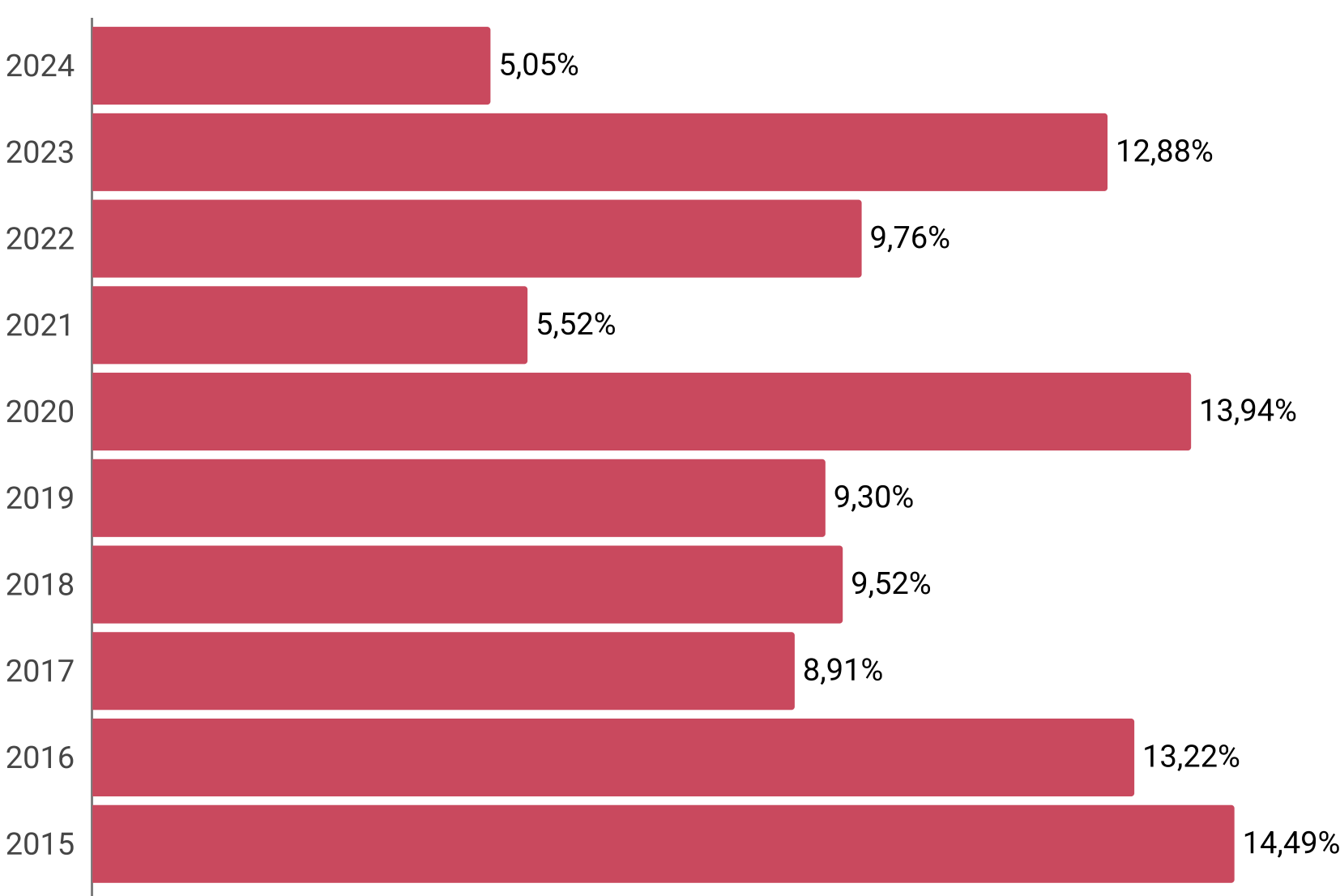
RENTABILIDADE NO ANO



RENTABILIDADE 2025

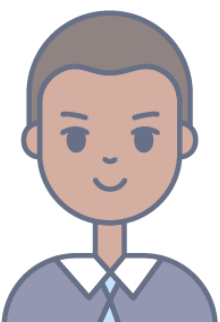


RENTABILIDADE HISTÓRICA



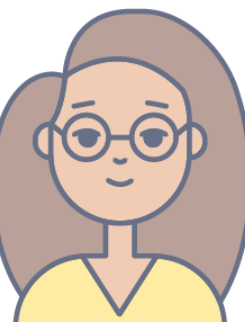
QUANTIDADE DE PARTICIPANTES

ATIVOS



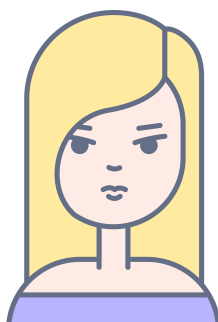
177 (72,24%)

APOSENTADOS



65 (26,53%)

REGIME ESPECIAL



3 (1,22%)



TOTAL DE PARTICIPANTES: 245



SUA PREVIDÊNCIA EM NÚMEROS

PLANO CV-03



CONFIRA O RESUMO DA ALOCAÇÃO POR CLASSE DE ATIVOS

Segmento	Macro alocação		Rentabilidade (%)		
	Composição	% Participação	No mês	No ano	12 meses
Renda Fixa	889.346.874	97,54	0,96	6,46	5,02
Renda Variável	8.391.455	0,92	4,10	17,95	17,13
Estruturado	-	0,00	2,34	5,19	13,82
Imobiliário	558.083	0,06	(0,59)	(1,25)	1,17
Empréstimos	13.856.340	1,52	0,62	4,14	11,78
Disponível	20.388	0,00	-	-	-
Outros	(374.896)	(0,04)	-	-	-
Total	911.798.244	100,00	0,98	6,50	5,24
Meta Atuarial (IPCA + 4,00% a.a.)			0,59	4,44	9,55
Desempenho (Rentabilidade / Meta Atuarial)			166%	146%	55%

Apuração do resultado do Plano – R\$		
	No mês	Acumulado
Patrimônio de cobertura	13.888.589	878.276.743
Provisões matemáticas	(13.907.526)	(872.862.469)
Superávit / Déficit	(18.937)	5.414.274
Fundos Previdenciais	287.014	32.613.143
Superávit / Déficit	(18.937)	5.414.274
Ajuste de Precificação 2024	-	4.484.088
Equilíbrio Técnico Ajustado	-	9.898.362

*Total dos recursos previdenciários para cobertura dos compromissos do Plano.
**Compromisso do Plano com os Participantes ativos e assistidos, contemplando os benefícios já concedidos e os benefícios a conceder e provisões matemáticas a constituir.

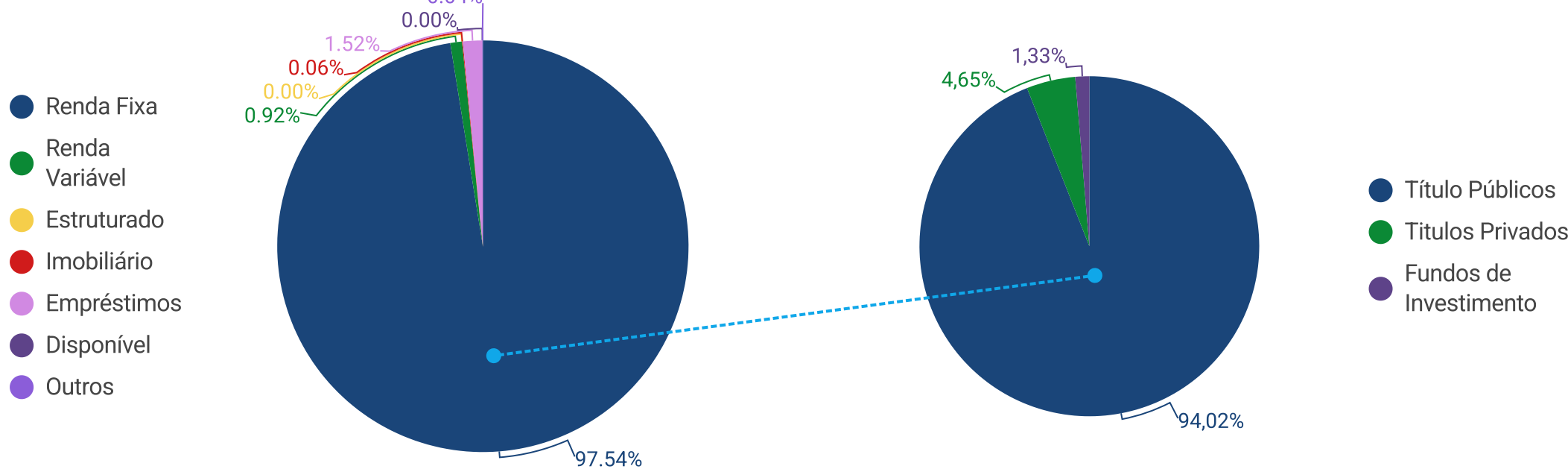
COMENTÁRIOS DO GESTOR

- Rentabilidade: no agregado, considerando todos os ativos, a carteira de investimentos do Plano rentabilizou 0,98%, representando 166% da meta do Plano CV-03, equivalente a IPCA+4% a.a. No ano, o plano acumula 146% da referência, rentabilizando 6,50% em termos nominais, superando inclusive a variação da taxa SELIC no período.
- Investimentos da carteira: o Plano tem no portfólio 97,54% alocados em Renda Fixa, que foi impactado positivamente pela estratégia de remarkação dos títulos públicos. A taxa média das NTN-B adquiridas para o CV-03, que corresponde a 90% dos ativos totais, está em 6,81% a.a., 2,81 p.p. acima do seu benchmark/meta atuarial, o que garantirá rentabilidade estável e elevada para os próximos meses/anos.
- O segmento de renda variável registrou 4,10%, enquanto o Ibovespa teve resultado de 1,45%, ou seja 282% do benchmark. No ano a carteira de renda variável correspondeu a 128,9% do Ibovespa.
- A estratégia de remarkação dos títulos NTN-B, no primeiro trimestre/25, mostrou-se assertiva para os planos, apresentando rentabilidade positiva e estável e com tendência de continuidade de bons resultados no decorrer do ano.

Para saber mais sobre a carteira do Plano

[CLIQUE AQUI](#)

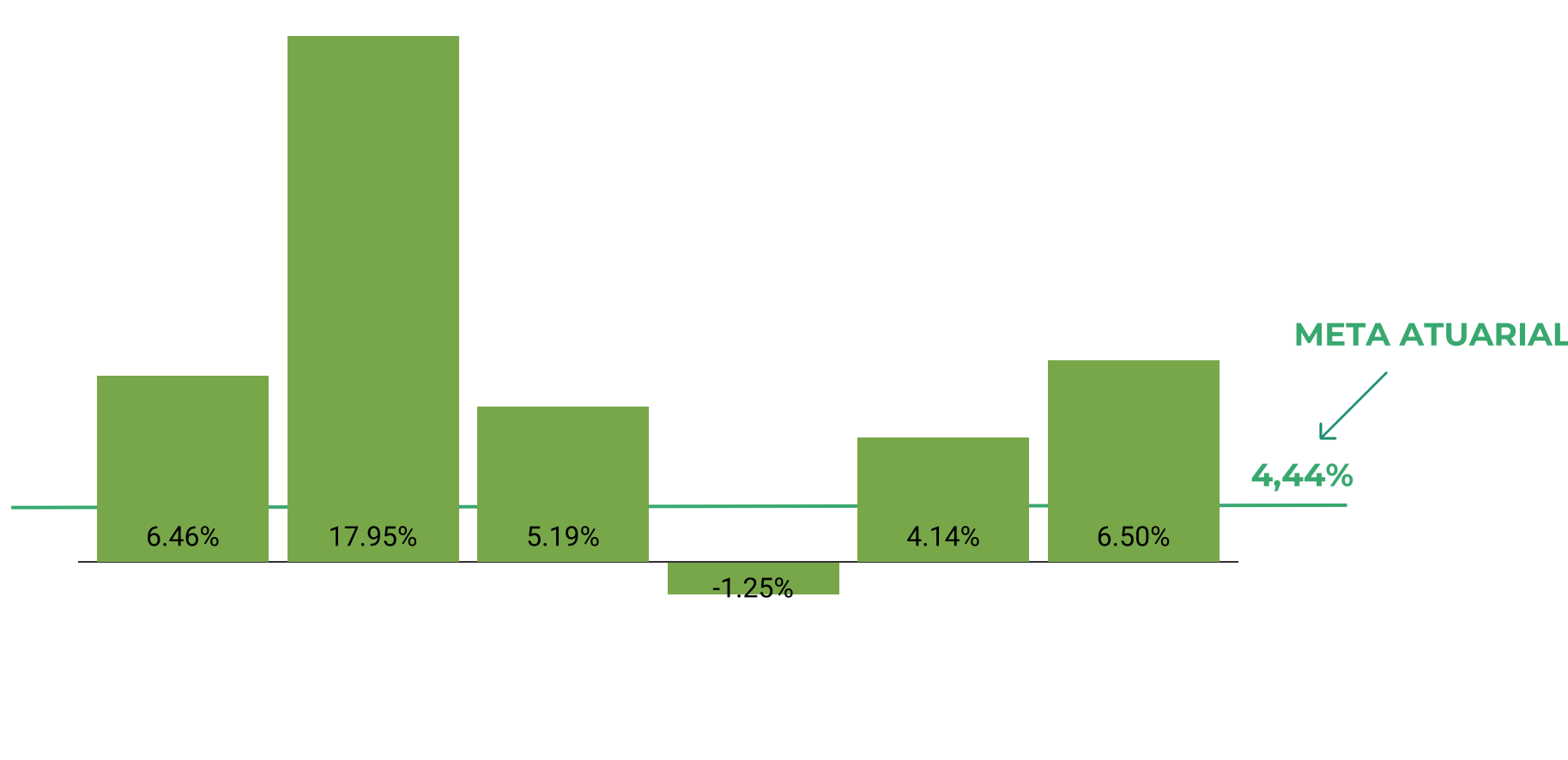
INVESTIMENTOS



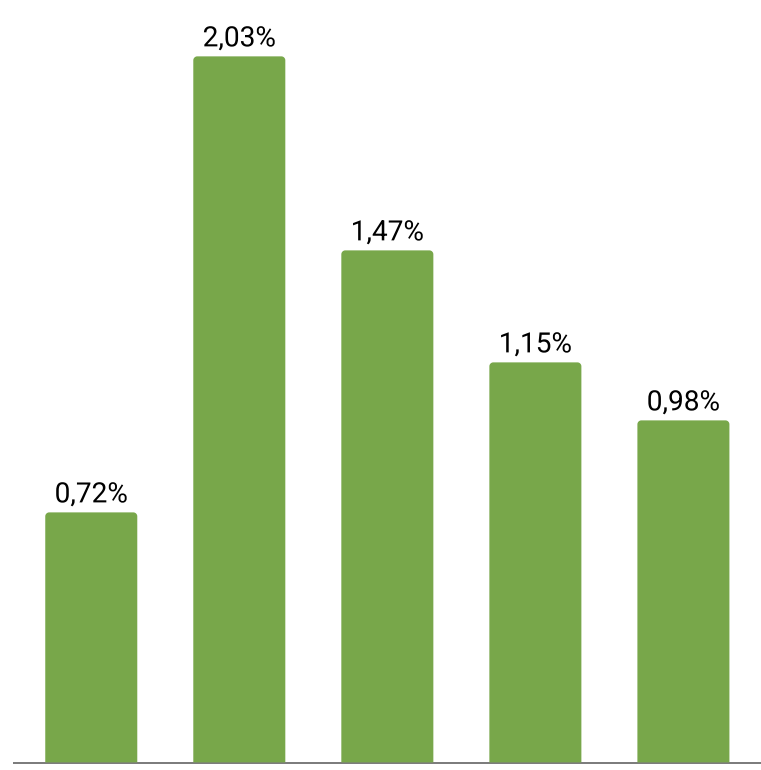
Total dos investimentos

R\$: 911.798.244

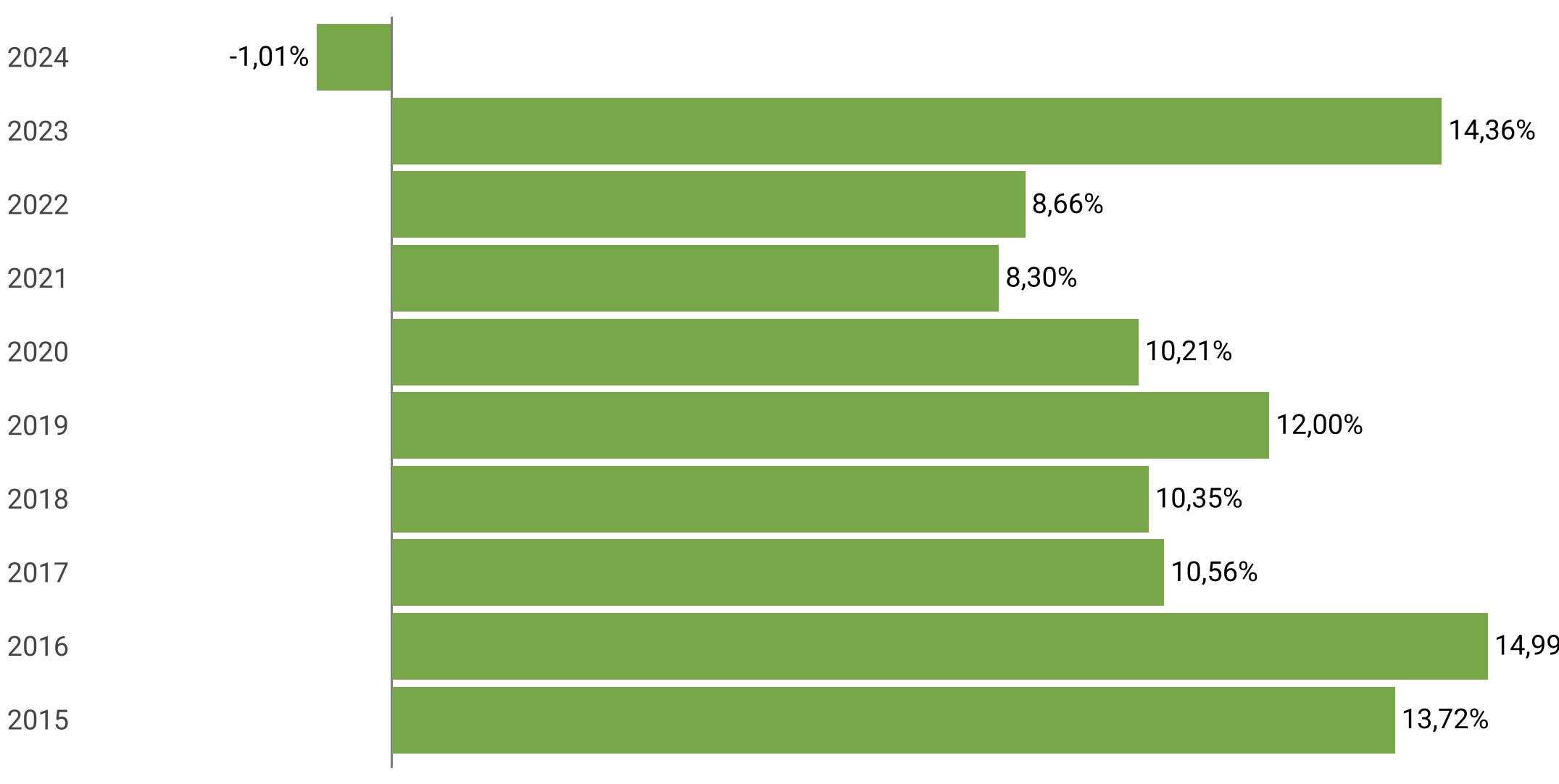
RENTABILIDADE NO ANO



RENTABILIDADE 2025

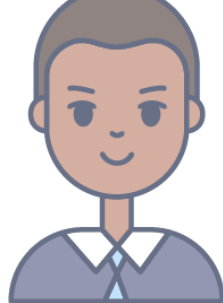


RENTABILIDADE HISTÓRICA



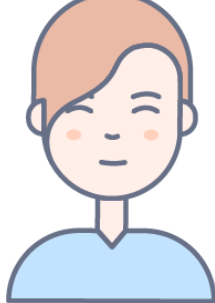
QUANTIDADE DE PARTICIPANTES

ATIVOS



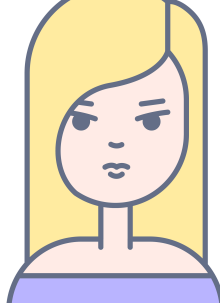
2235 (94,14%)

AUTOPATROCINADOS



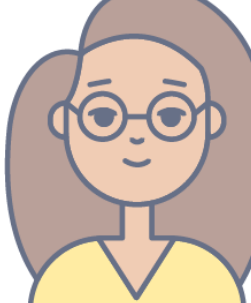
50 (2%)

REGIME ESPECIAL



41 (1,73%)

APOSENTADOS



48 (2,02%)



TOTAL DE PARTICIPANTES: 2374



SUA PREVIDÊNCIA EM NÚMEROS

PLANO CD-METRÔ



CONFIRA O RESUMO DA ALOCAÇÃO POR CLASSE DE ATIVOS

Segmento	Macro alocação		Rentabilidade (%)		
	Composição	% Participação	No mês	No ano	12 meses
Renda Fixa	129.272.914	96,28	1,01	5,53	4,76
Renda Variável	523.809	0,39	1,11	8,06	6,32
Estruturado	1.205.105	0,90	2,26	10,48	11,12
Empréstimos	2.507.092	1,87	1,21	5,77	14,27
Exterior	815.330	0,61	0,55	5,96	8,70
Disponível	5.319	0,00	-	-	-
Outros	(61.571)	(0,05)	-	-	-
Total	134.267.997	100,00	1,02	5,59	5,02
Meta Atuarial (IPCA + 4,00% a.a.)			0,59	4,44	9,55
Desempenho (Rentabilidade / Meta Atuarial)			173%	126%	53%

COMENTÁRIOS DO GESTOR

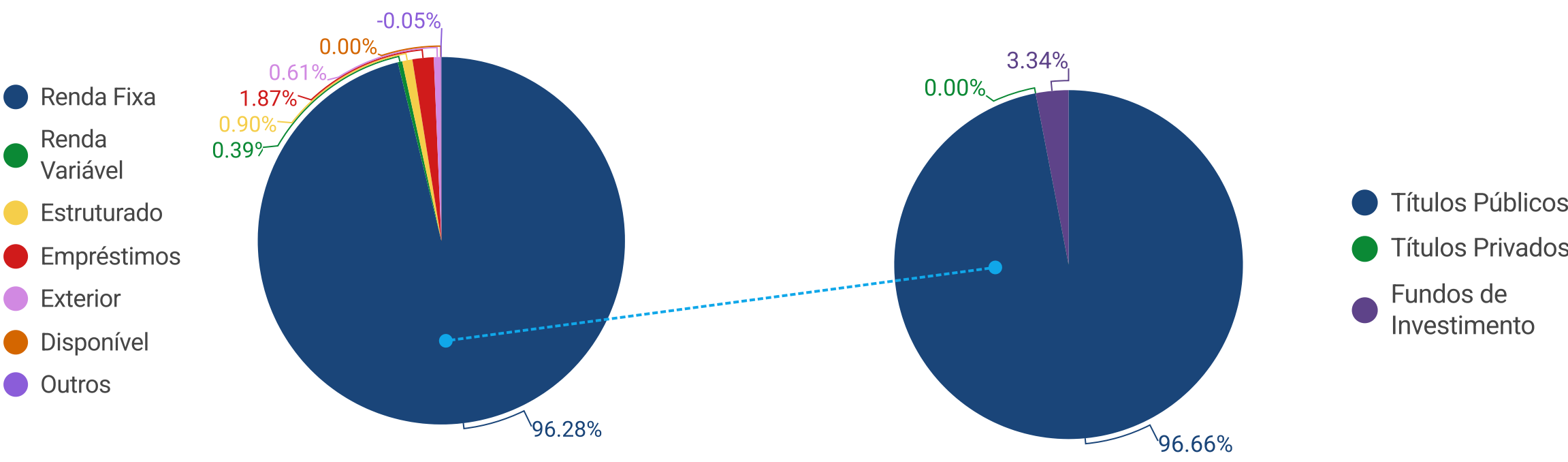
Apuração do resultado do Plano – R\$		
	No mês	Acumulado
Patrimônio de cobertura / Provisões matemáticas	2.449.791	133.389.122
Fundos previdenciais	(62.229)	798.206

*Total dos recursos previdenciários para cobertura dos compromissos do Plano.
**Compromisso do Plano com os Participantes ativos e assistidos, contemplando os benefícios já concedidos e os benefícios a conceder e provisões matemáticas a constituir.

- Rentabilidade: resultado de 1,02% em termos nominais, equivalente a 173% do seu referencial (IPCA+4% a.a.). No ano o plano retornou 5,59%, equivalente a 126% do seu referencial e superando inclusive a taxa Selic.
- Carteira: o plano participa com 91% de ativos atrelados à inflação (NTN-B), sendo 98% marcados na curva (HtM). A taxa média das NTN-B adquiridas para o CD-Metrô/DF está em 7,12% a.a., 3,12 p.p. acima do seu benchmark, o que garantirá rentabilidade estável e elevada para os próximos meses/anos.
- O segmento de Renda Variável alcançou 1,11%, frente a um benchmark (Ibovespa) de 1,45%.
- O Segmento de Estruturado rentabilizou 2,26%, enquanto o IHFA (benchmark de estruturados) alcançou 1,13%.
- A estratégia de remarcação dos títulos NTN-B, no primeiro trimestre/25, mostrou-se assertiva para os planos, apresentando rentabilidade positiva e estável e com tendência de continuidade de bons resultados no decorrer do ano.

Para saber mais sobre a carteira do Plano [CLIQUE AQUI](#)

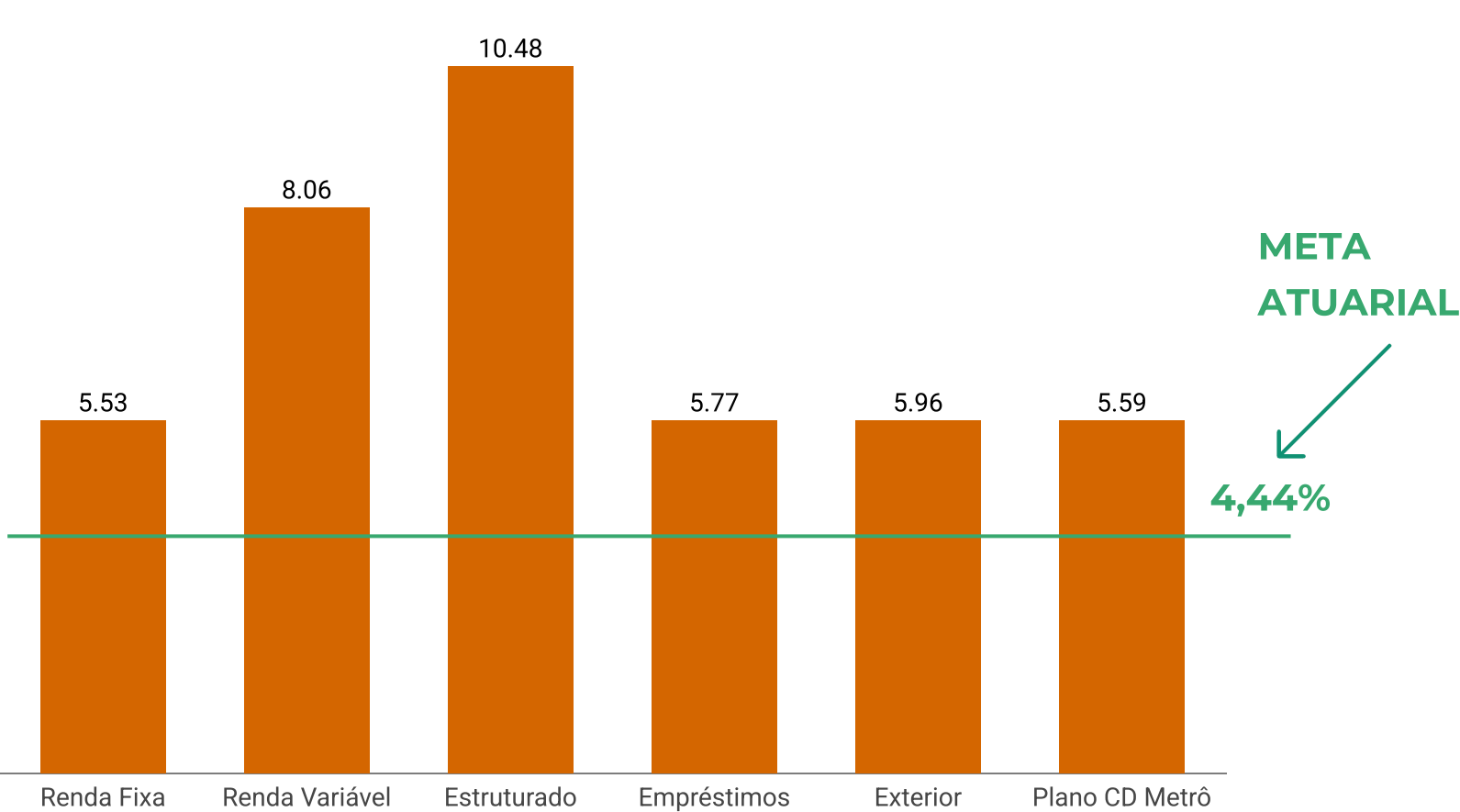
INVESTIMENTOS



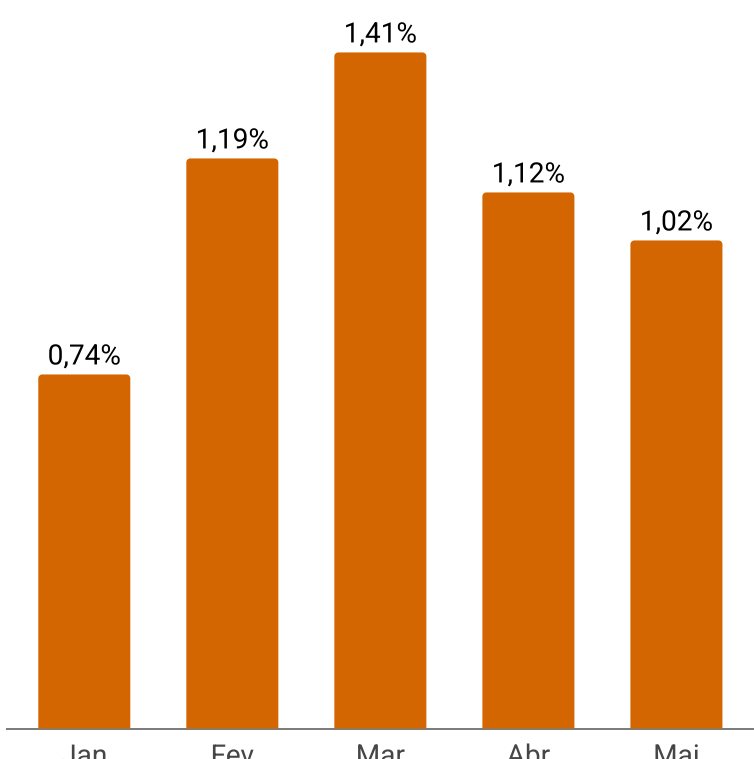
Total dos investimentos

R\$: 134.267.997

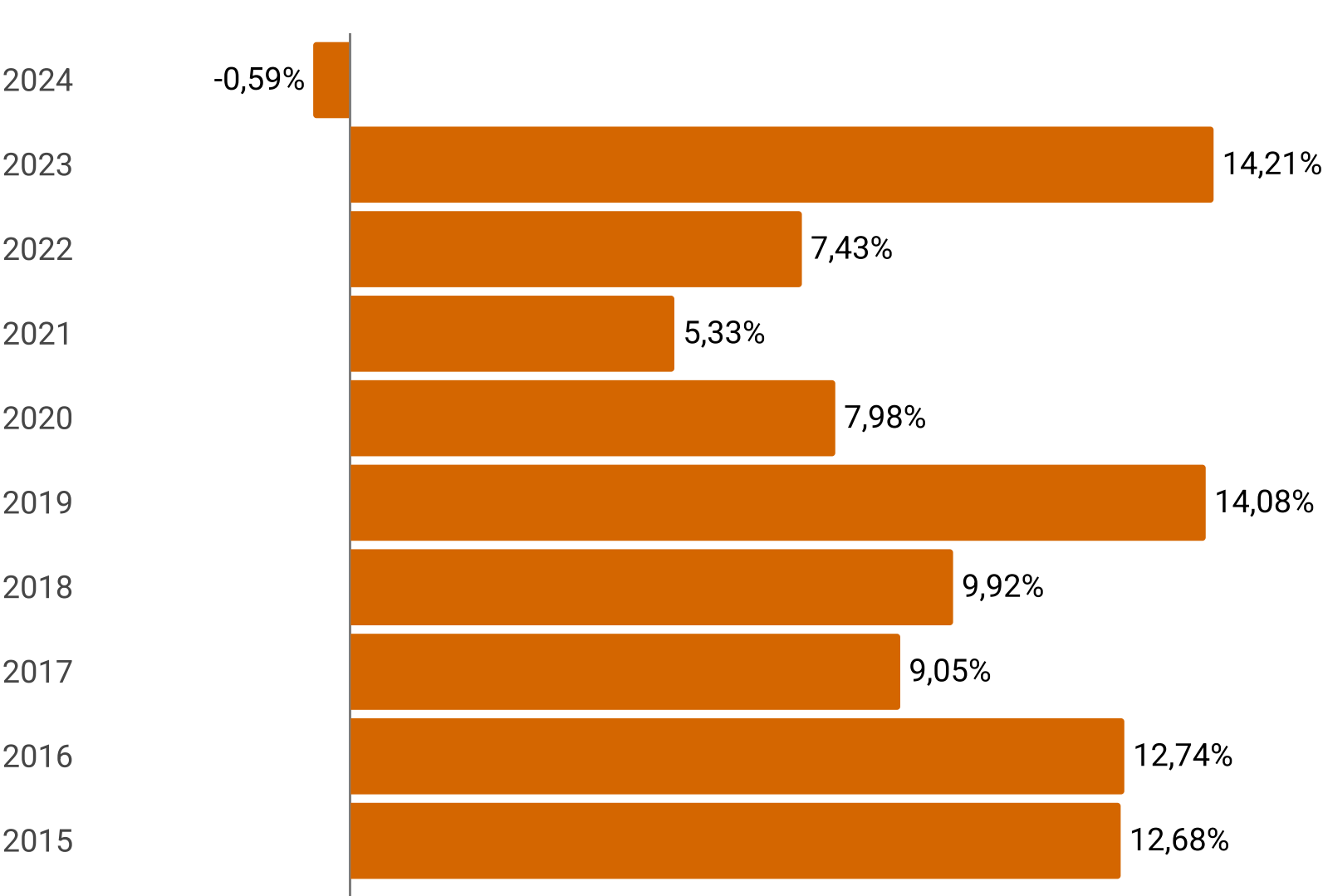
RENTABILIDADE NO ANO



RENTABILIDADE 2025

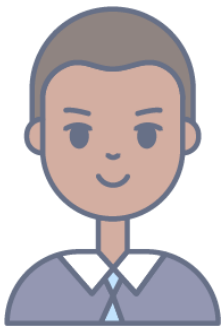


RENTABILIDADE HISTÓRICA



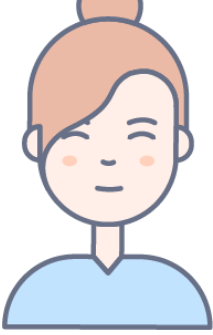
QUANTIDADE DE PARTICIPANTES

ATIVOS



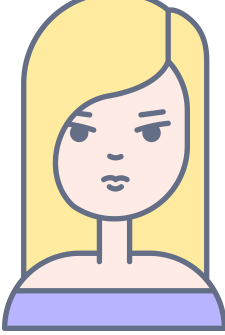
902 (99,45%)

AUTOPATROCINADOS



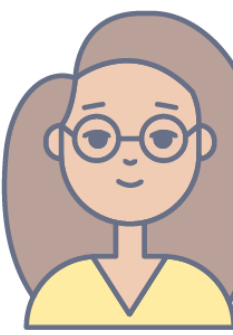
1 (0,11%)

REGIME ESPECIAL



3 (0,33%)

APOSENTADOS



1 (0,11%)



TOTAL DE PARTICIPANTES: 907



SUA PREVIDÊNCIA EM NÚMEROS

PLANO CD-05



CONFIRA O RESUMO DA ALOCAÇÃO POR CLASSE DE ATIVOS

Macro alocação			Rentabilidade (%)		
Segmento	Composição	% Participação	No mês	No ano	12 meses
Renda Fixa	41.345.793	97,00	1,02	5,56	5,72
Renda Variável	679.560	1,59	2,94	12,76	14,22
Estruturado	86.599	0,20	2,42	5,48	10,87
Empréstimos	535.284	1,26	1,09	8,59	14,73
Disponível	734	0,00	-	-	-
Outros	(20.710)	(0,05)	-	-	-
Total	42.627.260	100,00	1,06	5,71	5,97
Meta Atuarial (IPCA + 4,00% a.a.)			0,59	4,44	9,55
Desempenho (Rentabilidade / Meta Atuarial)			180%	129%	63%



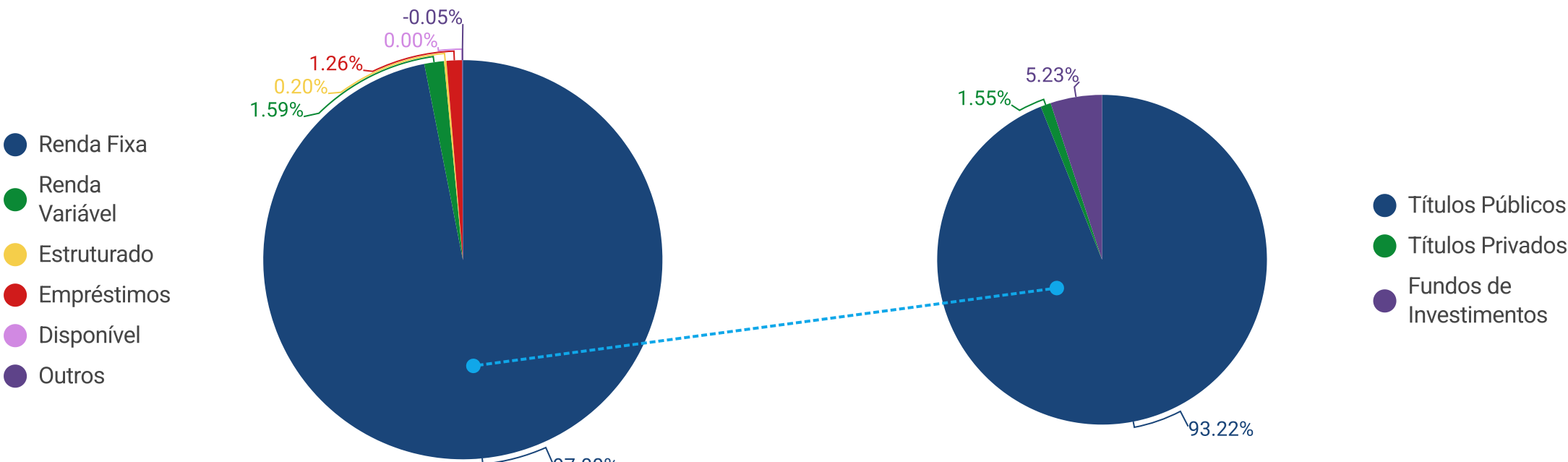
COMENTÁRIOS DO GESTOR

- Rentabilidade: resultado de 1,06%, equivalente a 180% do seu referencial (IPCA+4% a.a.). No ano, o plano retornou 5,71%, equivalente a 129% do referencial, superando inclusive a variação da taxa Selic no mesmo período. A taxa média das NTN-B adquiridas para o CD-05, que corresponde a 84% dos ativos totais, está em 7,35% a.a., 3,35 p.p. acima do seu benchmark, o que garantirá rentabilidade estável e elevada para os próximos meses/anos.
- O segmento de Renda Variável teve retorno de 2,94%, enquanto o Ibovespa registrou 1,45%, ou seja 202% do benchmark.
- Estruturados e operações com participantes registraram 2,42% e 1,09%, respectivamente.
- A estratégia de remarcação dos títulos NTN-B, no primeiro trimestre/25, mostrou-se assertiva para os planos, apresentando rentabilidade positiva e estável e com tendência de continuidade de bons resultados no decorrer do ano.

Para saber mais sobre a carteira do Plano

[CLIQUE AQUI](#)

INVESTIMENTOS

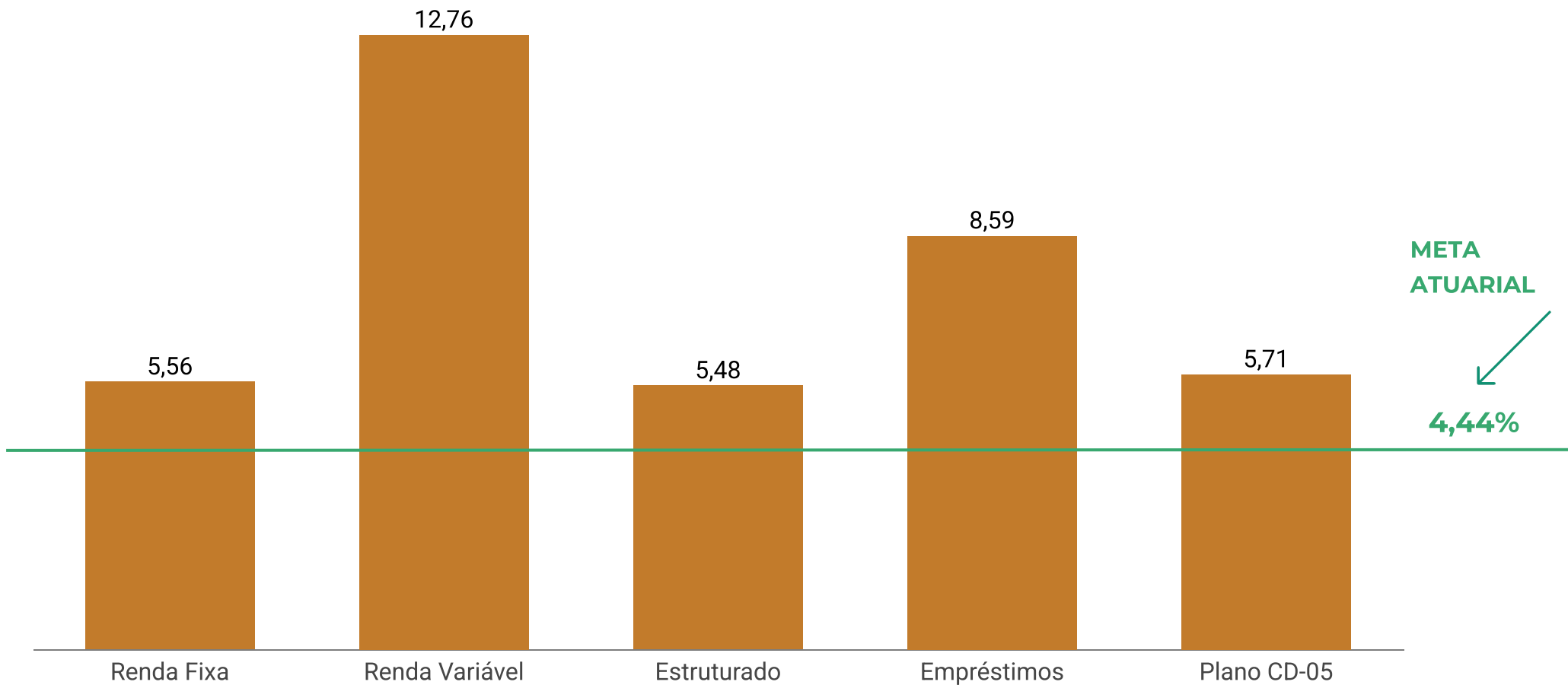


Total dos investimentos

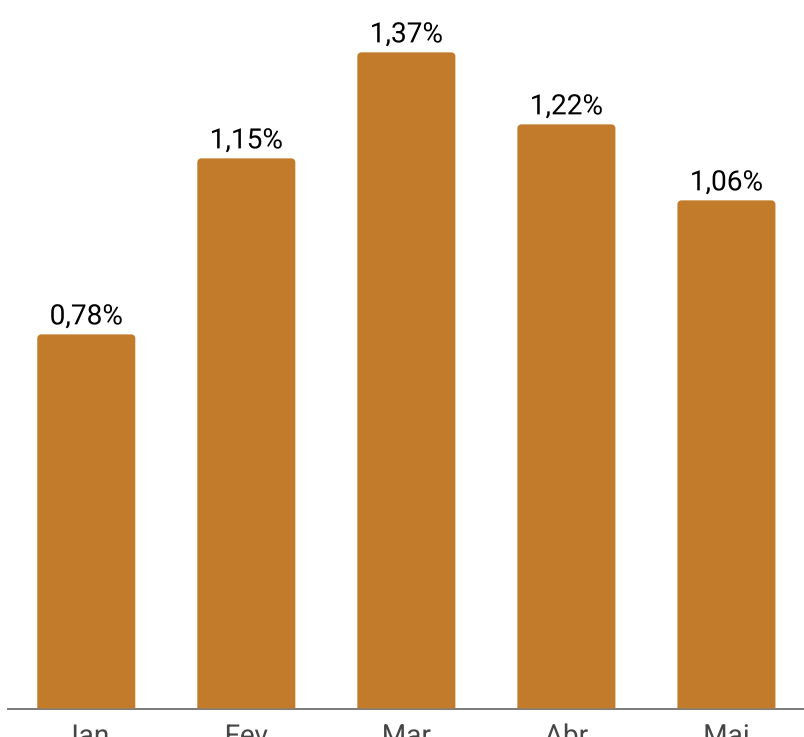


R\$ 42.627.260

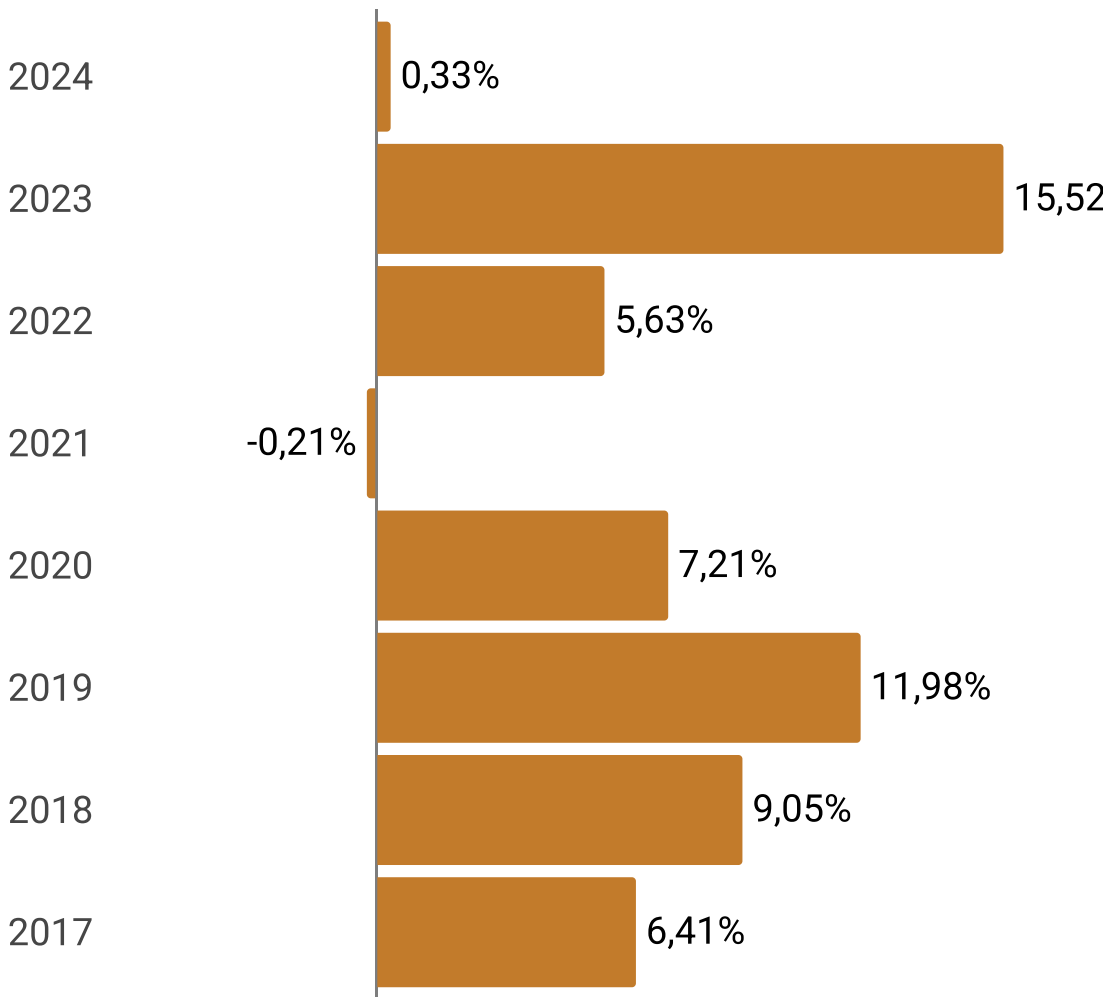
RENTABILIDADE NO ANO



RENTABILIDADE 2025

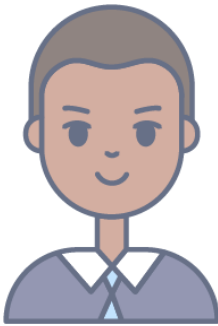


RENTABILIDADE HISTÓRICA



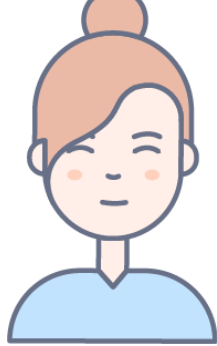
QUANTIDADE DE PARTICIPANTES

ATIVOS



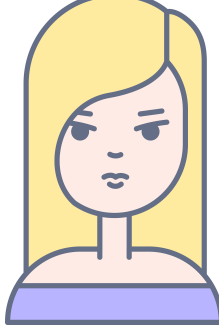
939 (95,14%)

AUTOPATROCINADOS



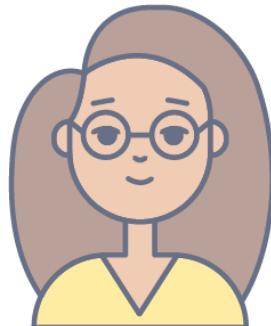
27 (2,74%)

REGIME ESPECIAL



20 (2,03%)

APOSENTADOS



1 (0,10%)



TOTAL DE PARTICIPANTES: 987



SUA PREVIDÊNCIA EM NÚMEROS

PLANO BRASÍLIAPREV



CONFIRA O RESUMO DA ALOCAÇÃO POR CLASSE DE ATIVOS

Segmento	Macro alocação		Rentabilidade (%)		
	Composição	% Participação	No mês	No ano	12 meses
Renda Fixa	5.064.113	99,64	1,02	5,66	9,40
Disponível	20.780	0,41	-	-	-
Outros	(2.299)	(0,05)	-	-	-
Total	5.082.594	100,00	1,02	5,66	9,40
Meta Atuarial (IPCA + 4,00% a.a.)			0,59	4,44	9,55
Desempenho (Rentabilidade / Meta Atuarial)			173%	127%	98%



COMENTÁRIOS DO GESTOR

– Rentabilidade: 1,02%, equivalente a 173% do seu referencial (IPCA+4% a.a.) e 127%, no acumulado do ano.

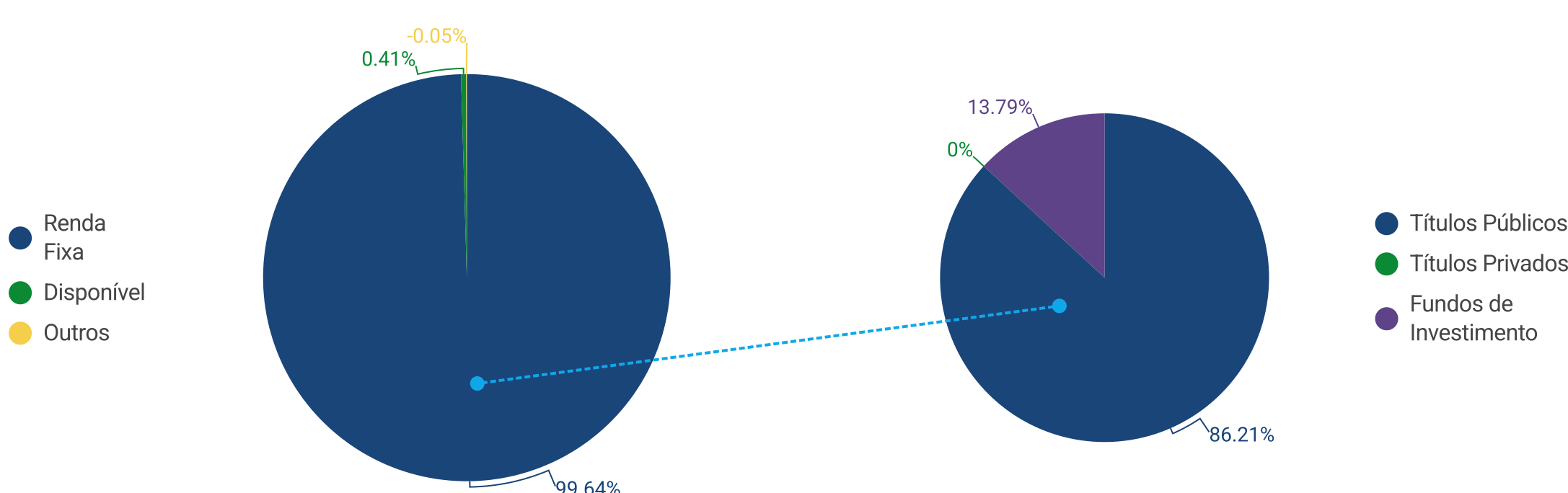
– Carteira: todos os recursos do Plano estão alocados em Renda Fixa, divididos entre fundos de renda fixa e gestão própria de títulos públicos federais, que representam 72% do portfólio. A taxa média das NTN-B adquiridas está em 7,28% a.a., 3,28 p.p. acima do seu benchmark. Além disso, 14% dos recursos estão alocados em pós fixados atrelados à SELIC. A parcela destinada à liquidez, cerca de 14%, está investida em fundos de renda fixa que buscam superar o CDI. Dessa forma, o Plano mantém uma carteira predominantemente conservadora e com risco soberano, devido à sua forte exposição a títulos públicos federais.

– Com a publicação da Resolução CNPC nº 61/2024, a estratégia para o plano será a aquisição de NTN-B com classificação “mantidos até o vencimento” (HtM), garantindo boa rentabilidade e menor volatilidade para o plano.

Para saber mais sobre a carteira do Plano

[CLIQUE AQUI](#)

INVESTIMENTOS

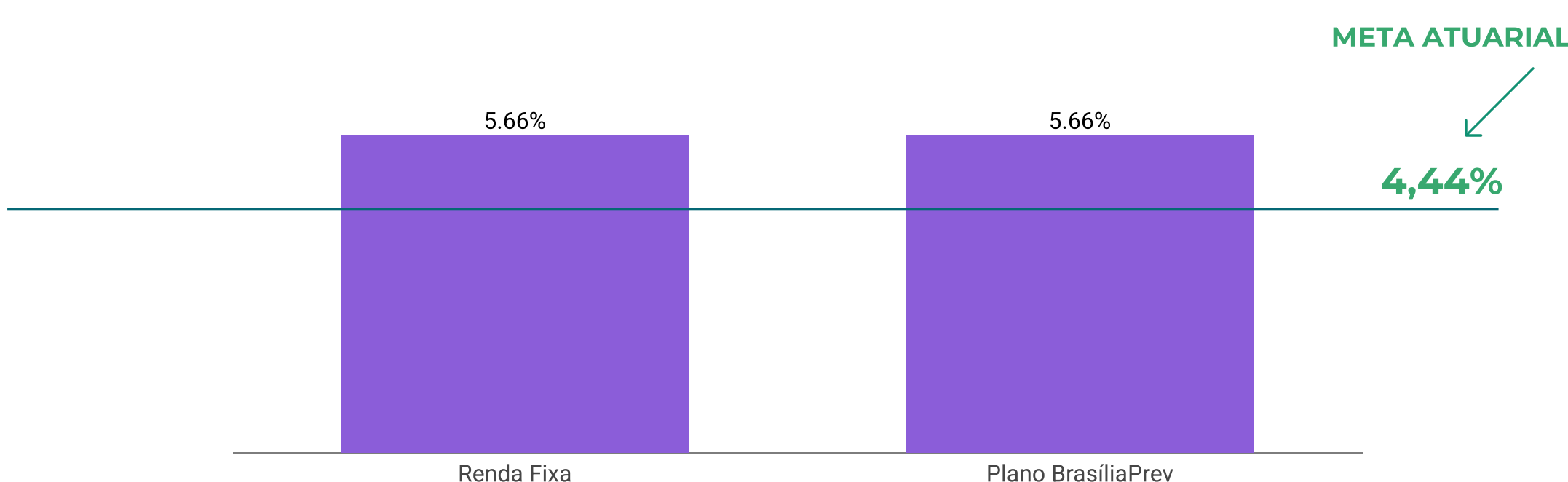


Total dos investimentos

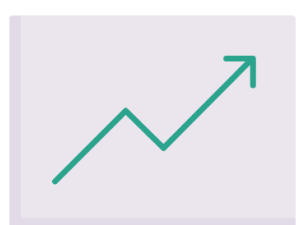
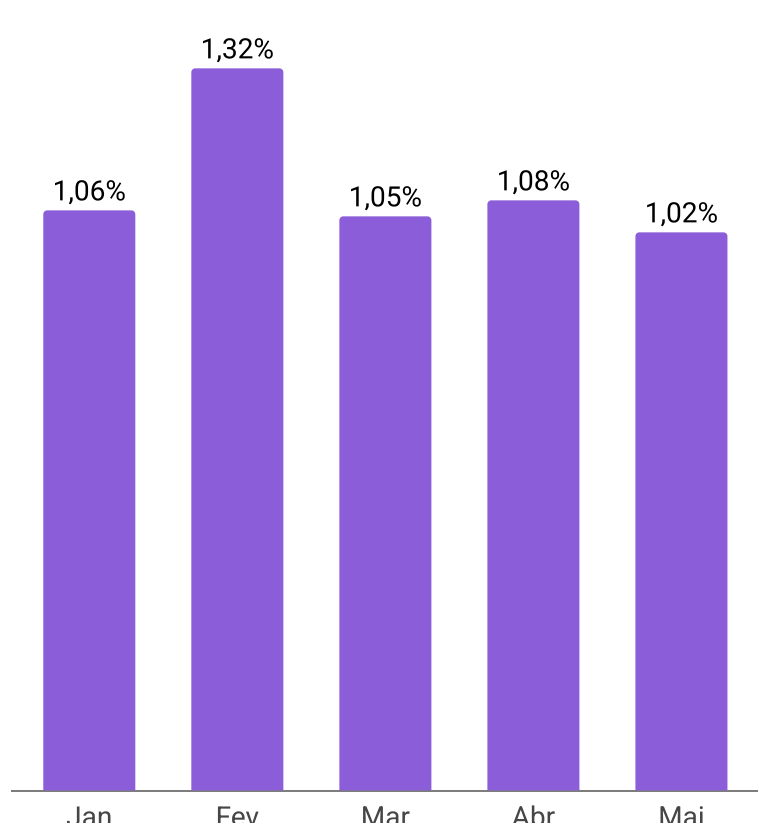


R\$ 5.082.594

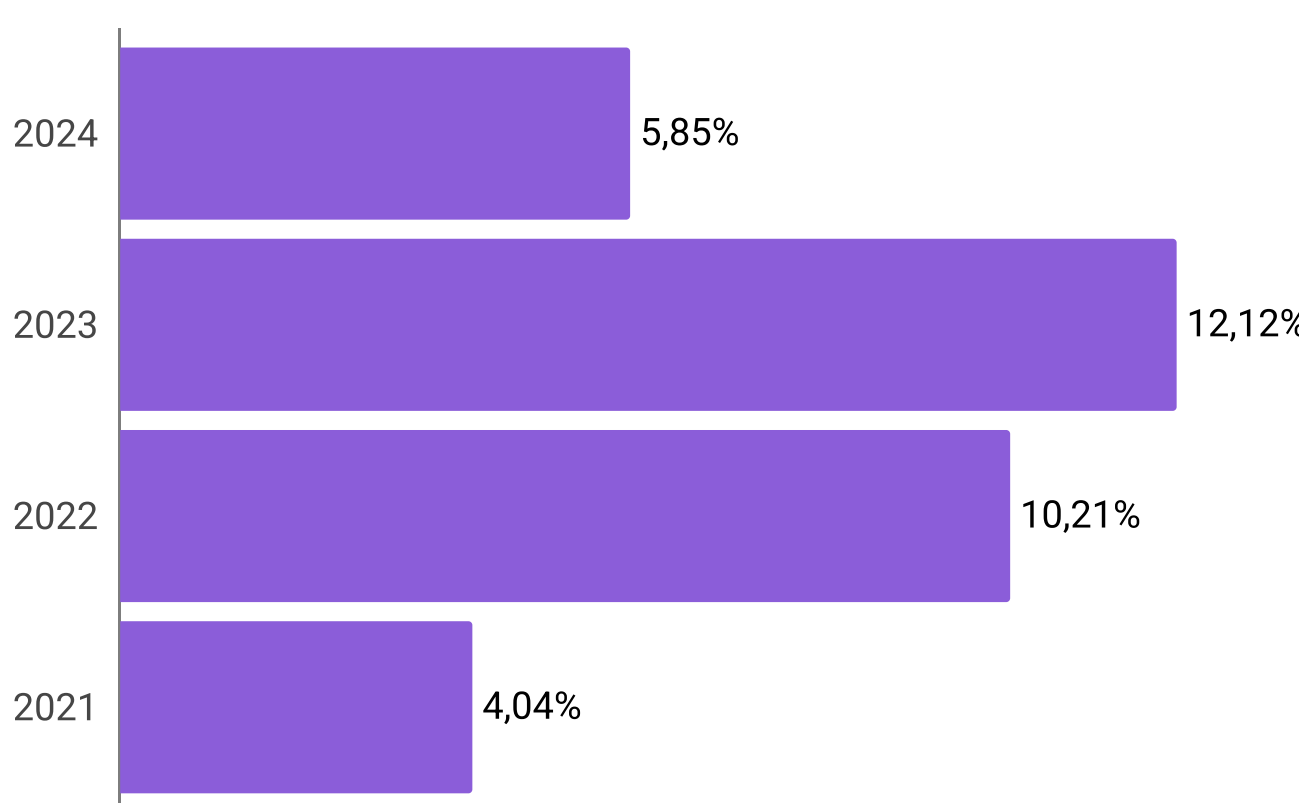
RENTABILIDADE NO ANO



RENTABILIDADE 2025

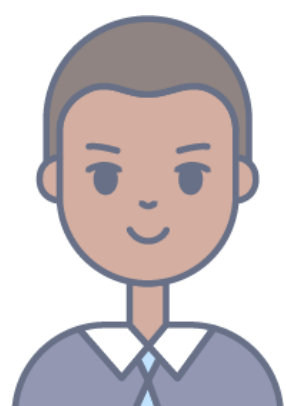


RENTABILIDADE HISTÓRICA



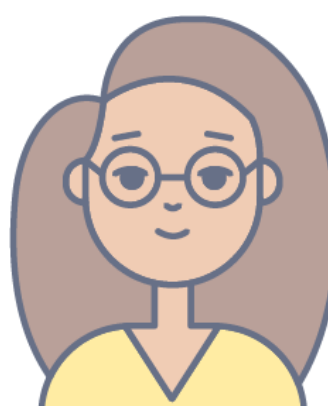
QUANTIDADE DE PARTICIPANTES

ATIVOS



997 (99,90%)

PENSIONISTAS



1 (0,10%)



TOTAL DE PARTICIPANTES 998



SUA PREVIDÊNCIA EM NÚMEROS

PLANO REGIUSPREV



CONFIRA O RESUMO DA ALOCAÇÃO POR CLASSE DE ATIVOS

Segmento	Macro alocação		Rentabilidade (%)		
	Composição	% Participação	No mês	No ano	12 meses
Renda Fixa	495.044	99,99	1,03	5,67	12,12
Disponível	121	0,03	-	-	-
Outros	(78)	(0,02)	-	-	-
Total	495.087	100,00	1,03	5,67	12,12
Meta Atuarial (IPCA + 4,00% a.a.)			0,59	4,44	9,55
Desempenho (Rentabilidade / Meta Atuarial)			175%	128%	127%



COMENTÁRIOS DO GESTOR

- Rentabilidade: 1,03%, correspondente a 175% do seu referencial (IPCA + 4% a.a.). Em 12 (doze) meses, o resultado do RegiusPrev correspondeu a 12,12% em termos nominais, equivalente a 127% do seu referencial.
- Carteira: a principal estratégia do Plano está na alocação em Renda Fixa, com 81% alocados em títulos públicos federais e 19% em fundos de renda fixa. A taxa média das NTN-B adquiridas está em 7,36% a.a., 3,36 p.p. acima do seu benchmark
- A estratégia iniciada em janeiro/25, de alocação em NTN-B com marcação na categoria "mantidos até o vencimento" (HtM), mostrou-se positiva para o plano, que no acumulado deste ano deu um retorno de 5,67%, o que equivale a 128% da meta estabelecida na Política de Investimentos.
- O RegiusPrev é o plano dos servidores das Prefeituras de Maringá, Cruzeiro do Sul, Querência do Norte e São Tomé (municípios do estado do Paraná) e mostra-se um ótimo investimento, especialmente, considerando que a contribuição do Participante abate a base de cálculo do Imposto de Renda – Ótima rentabilidade, com redução no valor do Imposto de Renda. O plano está aberto para receber outros municípios que desejem implantar o Regime de Previdência Complementar (RPC), em conformidade com a Emenda Constitucional nº 103/2019.

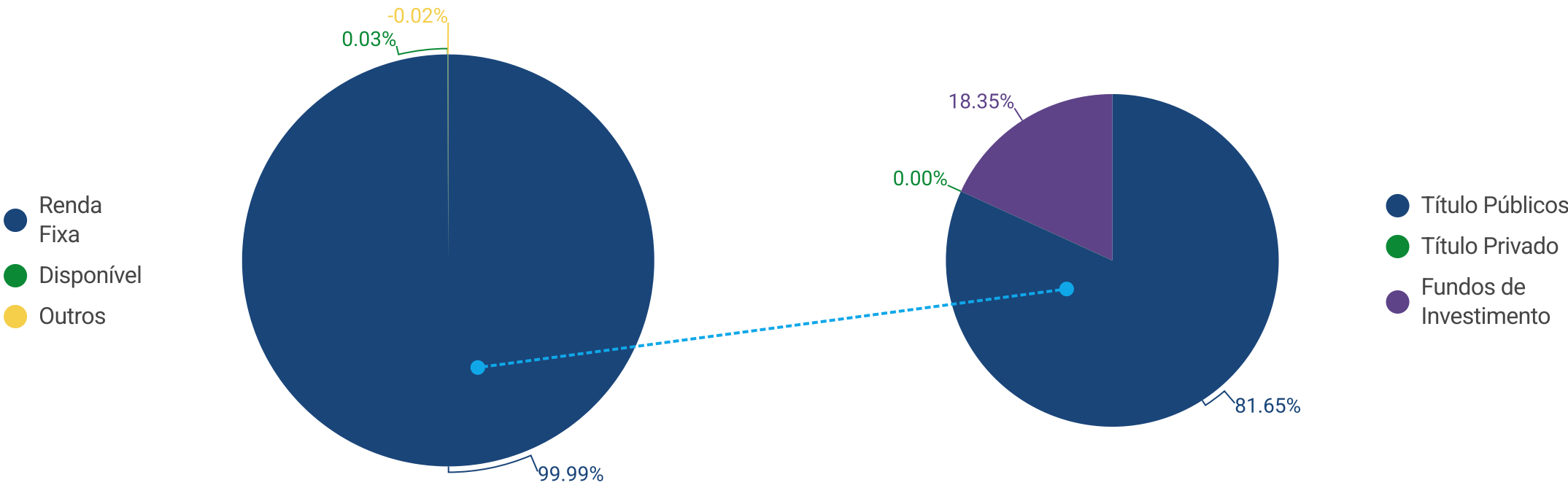
Apuração do resultado do Plano – R\$		
	No mês	Acumulado
Patrimônio de cobertura / Provisões matemáticas	28.261	493.970
Fundos previdenciais	-	-

*Total dos recursos previdenciários para cobertura dos compromissos do Plano.
**Compromisso do Plano com os Participantes ativos e assistidos, contemplando os benefícios já concedidos e os benefícios a conceder e provisões matemáticas a constituir.

Para saber mais sobre a carteira do Plano

[CLIQUE AQUI](#)

INVESTIMENTOS

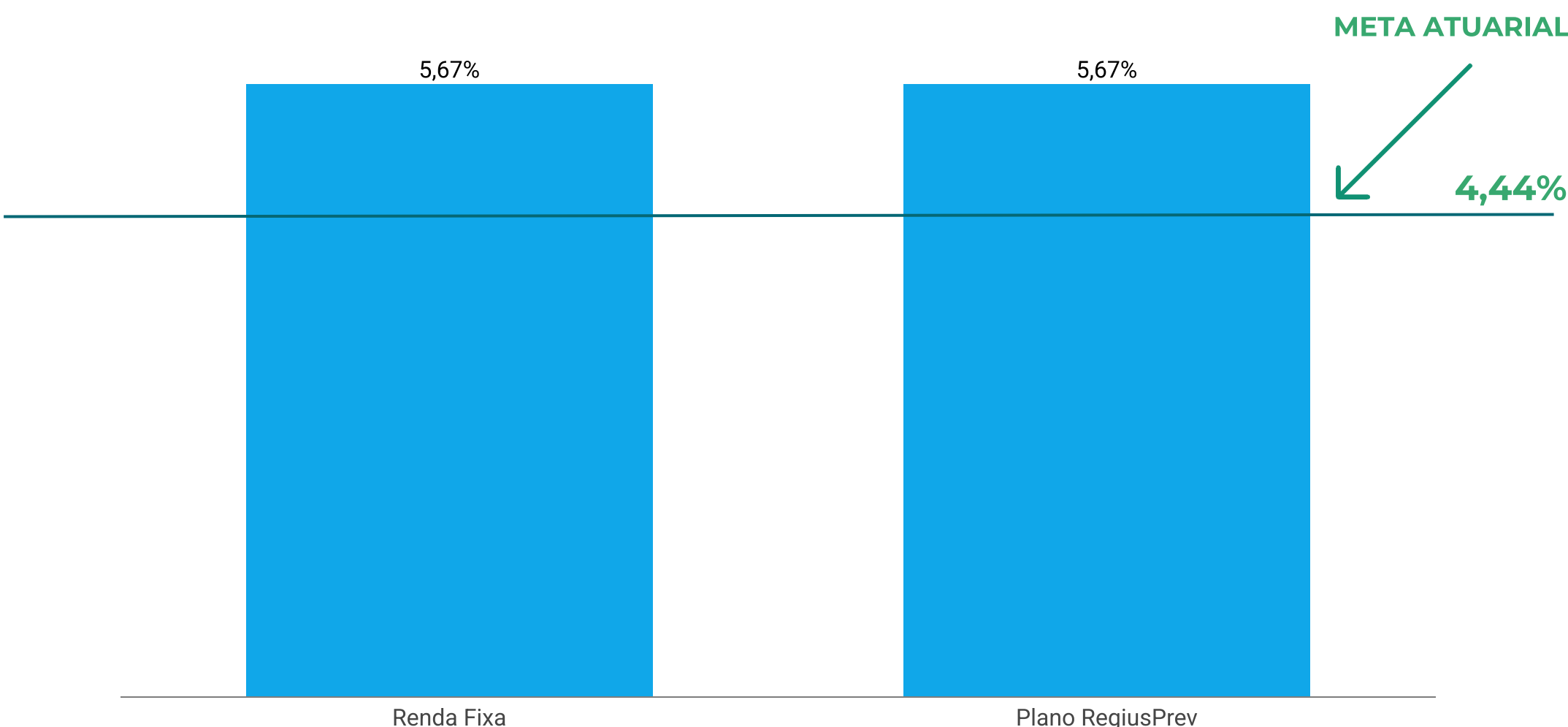


Total dos investimentos

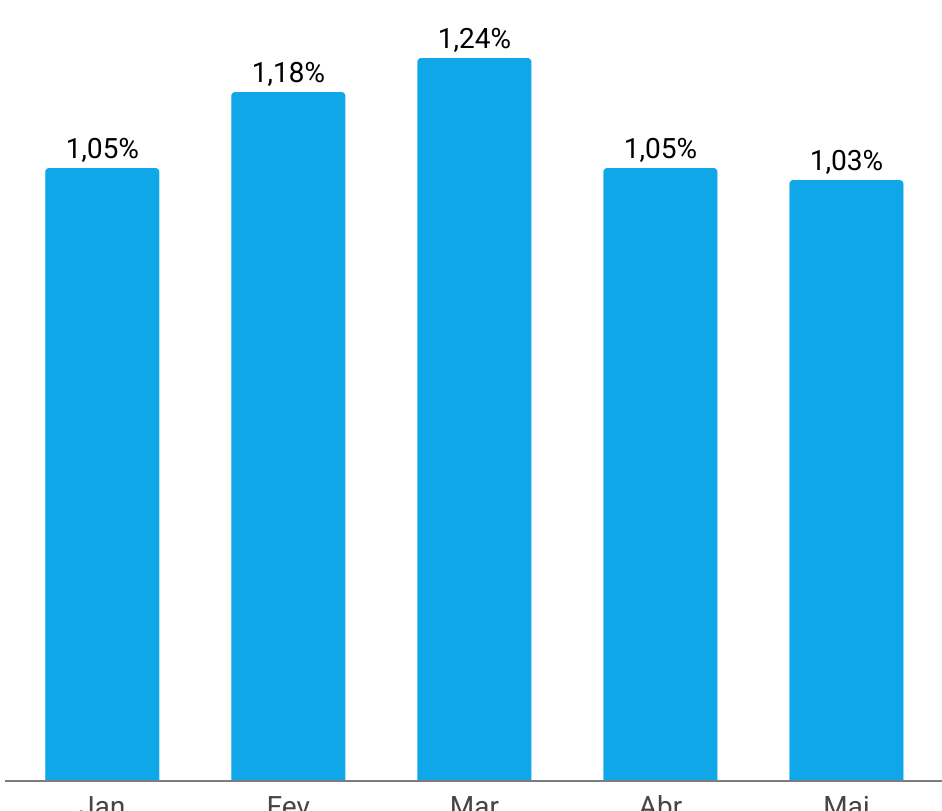


R\$: 495.087

RENTABILIDADE NO ANO



RENTABILIDADE 2025

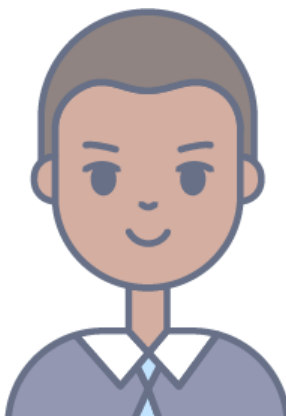


RENTABILIDADE HISTÓRICA



QUANTIDADE DE PARTICIPANTES

ATIVOS



64 (100%)



TOTAL DE PARTICIPANTES 64



SUA PREVIDÊNCIA EM NÚMEROS

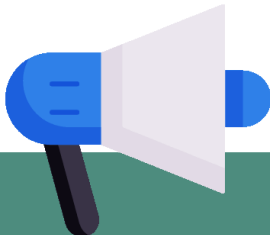
PLANO PGA



CONFIRA O RESUMO DA ALOCAÇÃO POR CLASSE DE ATIVOS

Macro alocação			Rentabilidade (%)		
Segmento	Composição	% Participação	No mês	No ano	12 meses
Renda Fixa	91.590.128	100,00	1,28	5,72	5,56
Disponível	2.083	0,00	-	-	-
Total	91.592.211	100,00	1,28	5,72	5,56
Referencial (IPCA + 4,00% a.a.)			0,59	4,44	9,55
Desempenho (Rentabilidade / Meta Atuarial)			217%	129%	58%

Apuração do resultado - R\$			Orçamento – R\$	
	No mês	Acumulado	Realizado	Projetado
(+) Receitas da Gestão Previdencial	151.333	757.253	7.868.483	8.637.520
(+) Receitas da Gestão de Investimentos	1.091.591	5.220.634		
(+) Receitas Diretas	-	-		
(+) Outras Receitas	-	8.432		
(-/+) Resultado dos Investimentos	1.151.939	4.972.851		
(-) Despesas	(1.507.575)	(7.358.881)	Despesas realizadas 8,90% abaixo do valor orçado até o mês de maio de 2025.	
(-/+) Constituição/Reversão das Provisões Contingenciais	(111.361)	(509.601)		
= Constituição/Reversão do Fundo ADM	775.928	3.090.687		



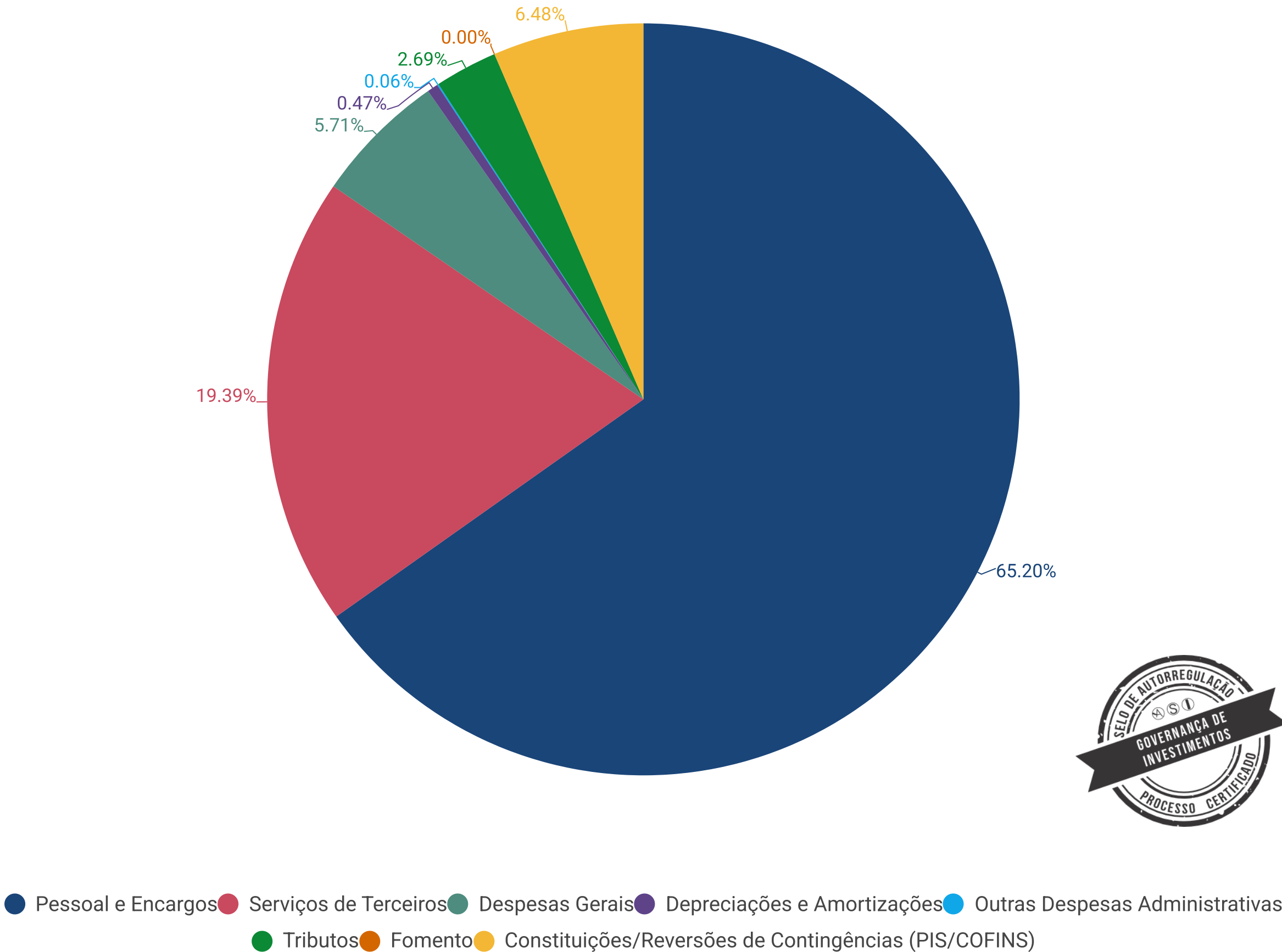
COMENTÁRIOS DO GESTOR

- Rentabilidade: 1,29% em termos nominais, equivalente a 217% do seu referencial (IPCA+4% a.a.). Nos últimos meses, o plano foi impactado positivamente pelo resultado da estratégia de remarcação dos títulos públicos, permitindo uma recuperação de parte do resultado ocorrido em 2024;
- No ano, o plano atingiu 129% do referencial, equivalente a 5,72% em termos nominais, superando inclusive a taxa Selic;
- Carteira: a principal estratégia é a alocação em títulos públicos indexados à inflação, NTN-B, representando 95% do portfólio de investimentos;
- Estratégia: com a reclassificação dos Títulos Públicos (NTN-B) e alocação dos novos recursos em ativos atrelados ao CDI, haverá estabilidade nos resultados dos investimentos do PGA, com menor volatilidade no decorrer dos próximos anos.

Para saber mais sobre a carteira do Plano

[CLIQUE AQUI](#)

DESPESAS



Projetado

100%

Realizado

91.10%

10 20 30 40 50 60 70 80 90 100