



# Previdência em Números

Edição  
JUN/25

PREVIDÊNCIA  
 BRB



QUADRO RESUMO

Plano	Recurso dos Planos	Rentabilidade (%)		Desempenho no ano (%)	Meta/Referencial
		No mês	No ano		
BD-01	2.922.279.057	0,66	6,18	109	IPCA + 4,65% a.a.
CD-02	71.233.967	0,83	6,34	126	IPCA + 4,00% a.a.
CV-03	923.239.006	0,72	7,27	145	IPCA + 4,00% a.a.
CD-Metrô-DF	136.536.606	0,79	6,43	128	IPCA + 4,00% a.a.
CD-05	43.719.311	0,83	6,58	131	IPCA + 4,00% a.a.
BrasíliaPrev	6.470.393	0,84	6,54	130	IPCA + 4,00% a.a.
RegiusPrev	528.160	0,81	6,52	130	IPCA + 4,00% a.a.
PGA	92.278.214	0,91	6,69	133	IPCA + 4,00% a.a.

Recursos dos Planos (R\$)

4.196.284.713

Rentabilidade Histórica

	Plano													Rent. Ano	Meta/Bench	%Meta/Bench
		Jan	Fev	Mar	Abr	Mai	Jun	Jul	Ago	Set	Out	Nov	Dez			
2025	BD-01	0,84	1,17	1,37	1,09	0,90	0,66	-	-	-	-	-	-	6,18	5,65	109%
	CD-02	1,31	0,71	0,79	1,47	1,07	0,83	-	-	-	-	-	-	6,34	5,03	126%
	CV-03	0,72	2,03	1,47	1,15	0,98	0,72	-	-	-	-	-	-	7,27	5,03	145%
	CD-Metro-DF	0,74	1,19	1,41	1,12	1,02	0,79	-	-	-	-	-	-	6,43	5,03	128%
	CD-05	0,78	1,15	1,37	1,22	1,06	0,83	-	-	-	-	-	-	6,58	5,03	131%
	BrasíliaPrev	1,06	1,32	1,05	1,08	1,02	0,84	-	-	-	-	-	-	6,54	5,03	130%
	RegiusPrev	1,05	1,18	1,24	1,05	1,03	0,81	-	-	-	-	-	-	6,52	5,03	130%

Acesse aqui o histórico de rentabilidade dos anos anteriores: [clique aqui!](#)

Comentários do Gestor

Cenário Internacional

Estados Unidos:

- A atividade econômica continua a surpreender positivamente. Projeção para o PIB do 2º trimestre de 2025 sugere crescimento sólido da economia norte-americana, sustentado pelo consumo privado. O mercado de trabalho permanece firme, com a taxa de desemprego em patamares ainda baixos;
- O CPI segue comportado em torno de 2,5% no acumulado em 12 meses, ainda sem sinais significativos de repasse amplo das tarifas recentes decretadas pelo presidente Trump. Com o fim dos estoques, espera-se que nos próximos meses sejam vistos sinais de repasse das novas tarifas, porém o que seria algo transitório com a inflação, retomando o processo para baixo ao longo de 2026;
- O FED manteve a taxa de juros estável em 4,5% na reunião de junho, reiterando que a política monetária está “bem-posicionada” e aguardando as novas reações do setor econômico, antes de qualquer ajuste. A comunicação do FED enfatizou a importância de monitorar as tarifas e seus efeitos na inflação.

Principais economias:

- Na China, o crescimento econômico segue resiliente. O PIB do 2º trimestre cresceu 5,2% na comparação anual, sustentado pelo setor externo e políticas de estímulo. A produção industrial avançou 6,8% em junho, enquanto o varejo perdeu força, crescendo 4,8%;
- O Banco Central Europeu (BCE) manteve a taxa de juros de referência depois de iniciar o afrouxamento monetário na reunião anterior, onde fez um corte de 0,25 ponto percentual. Com a manutenção, a taxa de juros da zona do euro ficou em 3,75%.
- O Banco do Japão manteve a taxa básica em 0,5% na reunião de junho. A autoridade monetária decidiu ainda gradualmente suas compra de títulos públicos a partir de 2026, sinalizando normalização cautelosa.








Cenário Nacional

- A inflação surpreendeu positivamente na virada do semestre. O IPCA de junho avançou 0,24%, desacelerando ante maio. Ainda que a inflação acumulada em 12 meses (5,35%) permaneça acima da meta de 3%, trazendo desconforto para os agentes econômicos, a dissipação dos choques sobre bens e o início da moderação dos serviços reforçam a leitura de que o processo desinflacionário ganhou alguma tração.
- Do lado da atividade, o PIB surpreendeu para cima e cresceu 1,4% no 1º trimestre de 2025, impulsionado pela performance robusta da agropecuária e por novo avanço do consumo das famílias, reforçando a mensagem de resiliência que já vinha de outros indicadores.
- O COPOM optou por um aumento de 0,25% nos juros, com a taxa SELIC passando para 15,0%, sinalizando o fim do ciclo de aperto monetário. O COPOM avaliou que o grau de restrição atual, “significativamente contracionista”, deverá ser mantida nos níveis atuais nos próximos trimestres.
- Por fim, a curva de juros cedeu, com destaque para os vértices intermediários e longos, influenciada pelo recente alívio observado nos dados de inflação e do mercado de trabalho.

Perspectivas

Com o advento da Resolução CNPC nº 61/2024 e a execução da estratégia de marcação na curva (HtM) para a maior parte das NTN-B adquiridas para os Planos de Benefícios, espera-se uma estabilidade de resultados positivos com baixa volatilidade, como aconteceu no mês de junho, onde observamos que todos os planos superaram suas metas de rentabilidade tanto no mês quanto no acumulado do ano.

Total de participantes por Plano

	<b>Plano de Benefícios 01</b>	<b>1.791</b>	<b>100,00%</b>
	Ativos	238	13,29%
	Ativo em manutenção	2	0,11%
	Autopatrocinados e Optantes	1	0,06%
	Assistidos BD 01	1.364	76,16%
	Pensionistas BD 01	186	10,39%
	<b>Plano de Benefícios 02</b>	<b>245</b>	<b>100,00%</b>
	Ativos	177	72,24%
	Regime Especial	3	1,22%
	Assistidos CD 02	65	26,53%
	<b>Plano de Benefícios 03</b>	<b>2.369</b>	<b>100,00%</b>
	Ativos	2.228	94,05%
	Autopatrocinados Cedidos	16	0,68%
	Autopatrocinados e Optantes	34	1,44%
	Regime Especial	43	1,82%
	Assistidos CV 03	48	2,03%
	<b>Plano CD-METRÔ-DF</b>	<b>914</b>	<b>100,00%</b>
	Ativos	910	99,56%
	Autopatrocinados e Optantes	1	0,11%
	Regime Especial	3	0,33%
	Assistidos CD-METRO-DF	0	0,00%
	<b>Plano CD-05</b>	<b>980</b>	<b>100,00%</b>
	Ativos	928	94,69%
	Autopatrocinados Cedidos	2	0,20%
	Autopatrocinados e Optantes	25	2,55%
	Regime Especial	24	2,45%
	Assistidos CD-05	1	0,10%
	<b>PLANO BRASÍLIAPREV</b>	<b>1.018</b>	<b>100,00%</b>
	Ativos	1.017	99,90%
	Assistidos Brasíliaprev	1	0,10%
	<b>Plano RegiusPrev - Maringá</b>	<b>64</b>	<b>100,00%</b>
	Ativos	64	100,00%

Total de Participantes: 7.381

Confira a seguir os resultados do seu plano





# SUA PREVIDÊNCIA EM NÚMEROS

## PLANO BD-01



### CONFIRA O RESUMO DA ALOCAÇÃO POR CLASSE DE ATIVOS

Macro alocação			Rentabilidade (%)		
Segmento	Composição	% Participação	No mês	No ano	12 meses
Renda Fixa	2.846.544.288	97,41	0,67	6,28	10,39
Renda Variável	66.371	0,00	-	-	-
Estruturado	1.998	0,00	(52,69)	(75,48)	(73,73)
Imobiliário	52.994.857	1,81	(0,11)	0,39	2,97
Empréstimos	23.988.585	0,82	1,18	7,71	15,26
Disponível	1.470	0,00	-	-	-
Depósito Judicial	529.087	0,02	-	-	-
Provisões (Contingencial)	(1.277.891)	(0,04)	-	-	-
Outros	(569.708)	(0,02)	-	-	-
Total	2.922.279.057	100,00	0,66	6,18	10,31
Meta Atuarial (IPCA + 4,65% a.a.)			0,64	5,65	10,26
Desempenho (Rentabilidade / Meta Atuarial)			103%	109%	100%



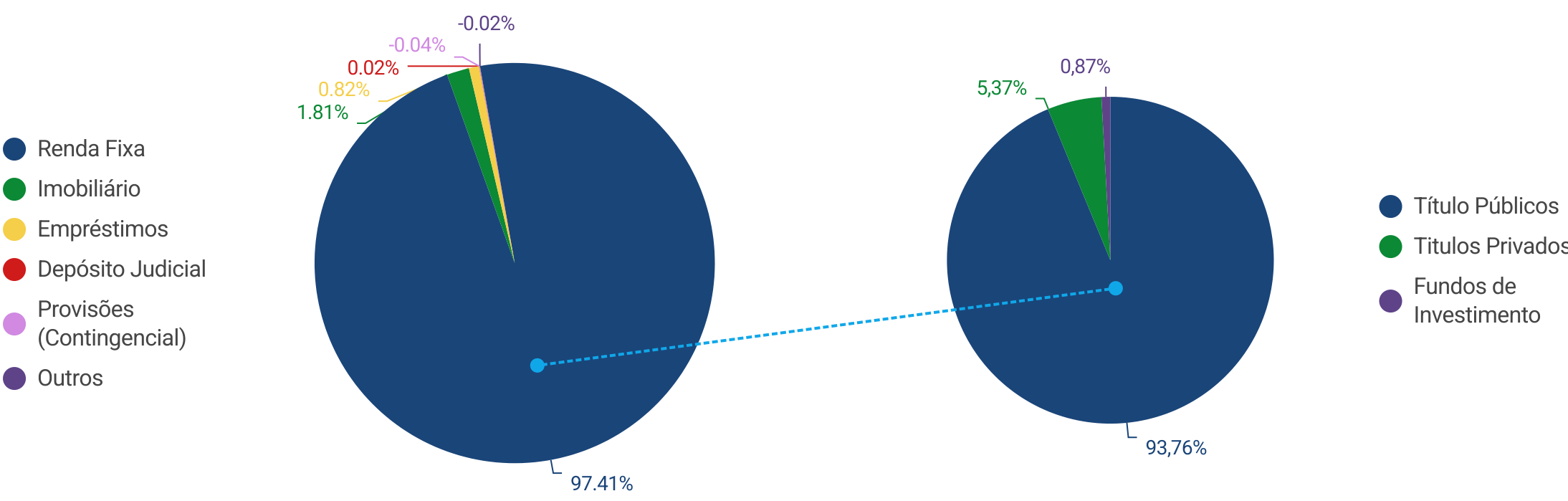
### COMENTÁRIOS DO GESTOR

- Rentabilidade: 0,66% em termos nominais, correspondente a 103% da meta atuarial (IPCA + 4,65%). No acumulado do ano, o BD-01 atingiu +6,18%, superando a meta atuarial.
- Principais ativos da carteira - maior concentração dos ativos está em Renda Fixa (97,41%). Alocação predominante em Notas do Tesouro Nacional (NTN-B), equivalente 91% do total da carteira, com taxa média de 6,38% a.a..
- Operações com Participantes e Imobiliários: retornaram 1,18% e -0,11%, respectivamente. A rentabilidade negativa do segmento imobiliário é puxada pela carteira de imóveis, especialmente o Shopping Center Liberty Mall e o as lojas do Edifício Trade Center (SCN), sendo este último em fase de reforma.
- No primeiro semestre de 2025, o Plano BD-01 acumulou um superávit de R\$ 35,78 milhões, representando um crescimento de 9.292,26% em relação ao fechamento de 2024, denotando equilíbrio técnico.

Para saber mais sobre a carteira do Plano

CLIQUE AQUI

### INVESTIMENTOS

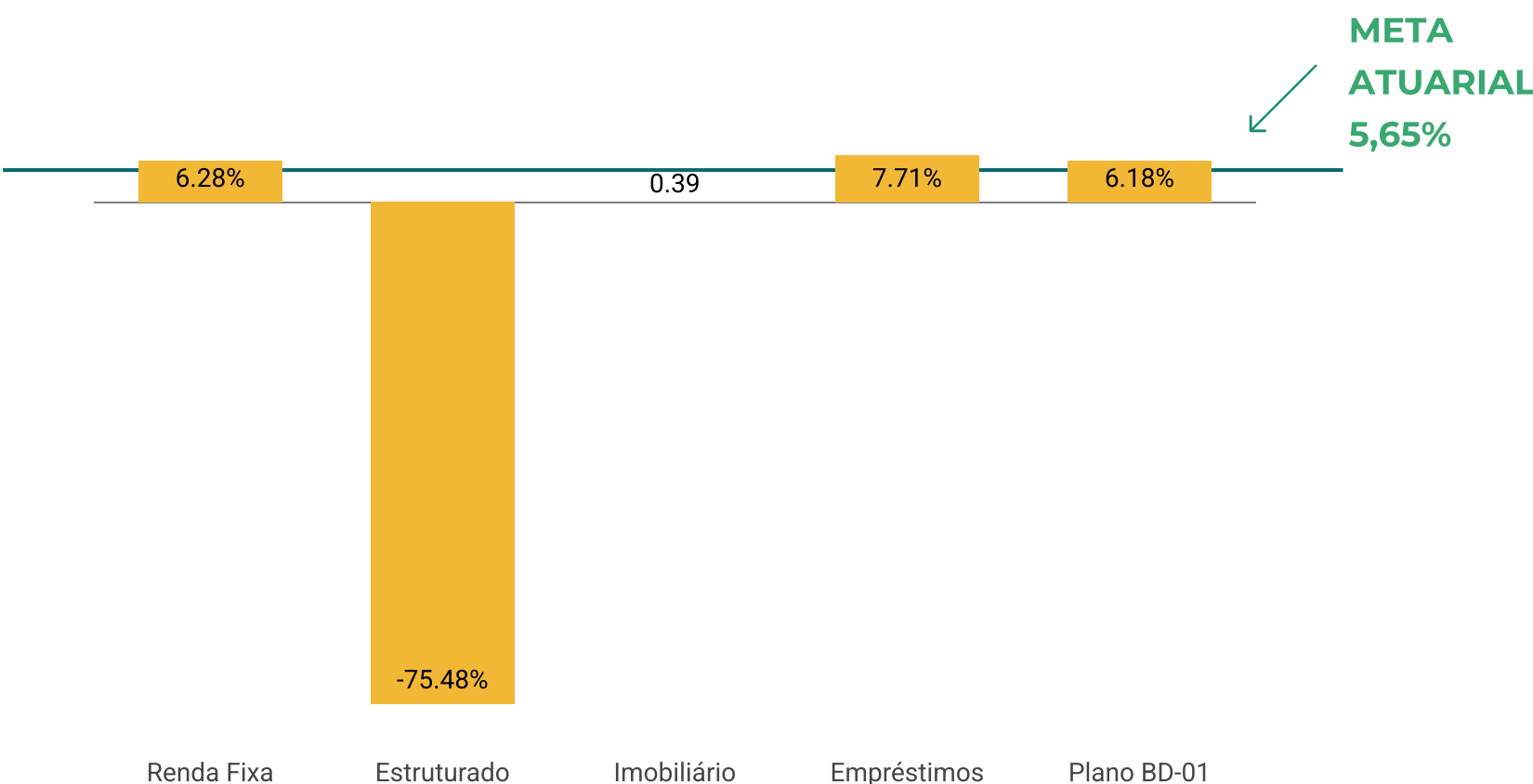


Total dos investimentos

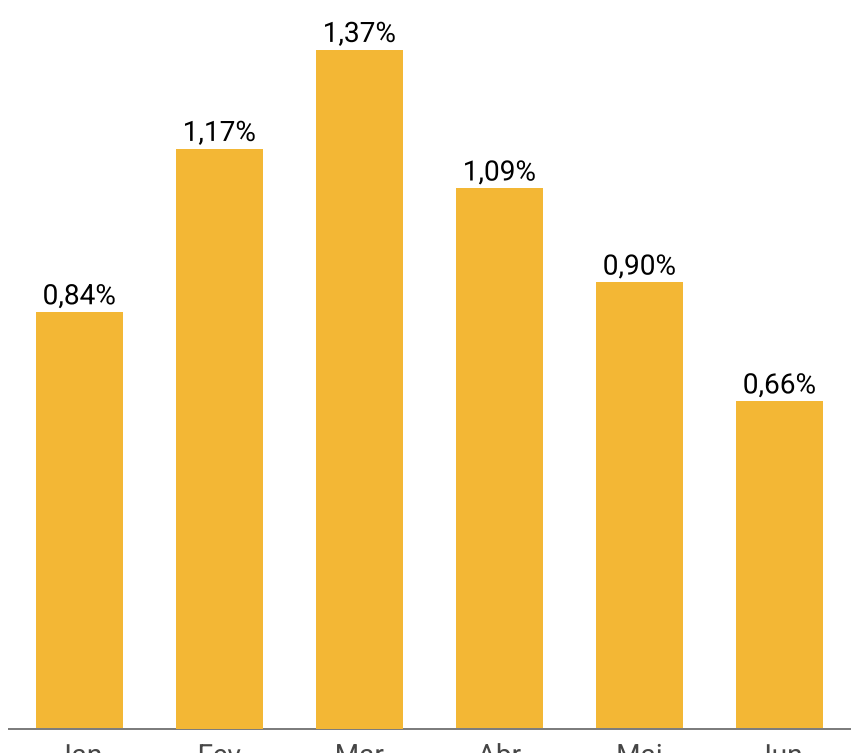


R\$: 2.922.279.057

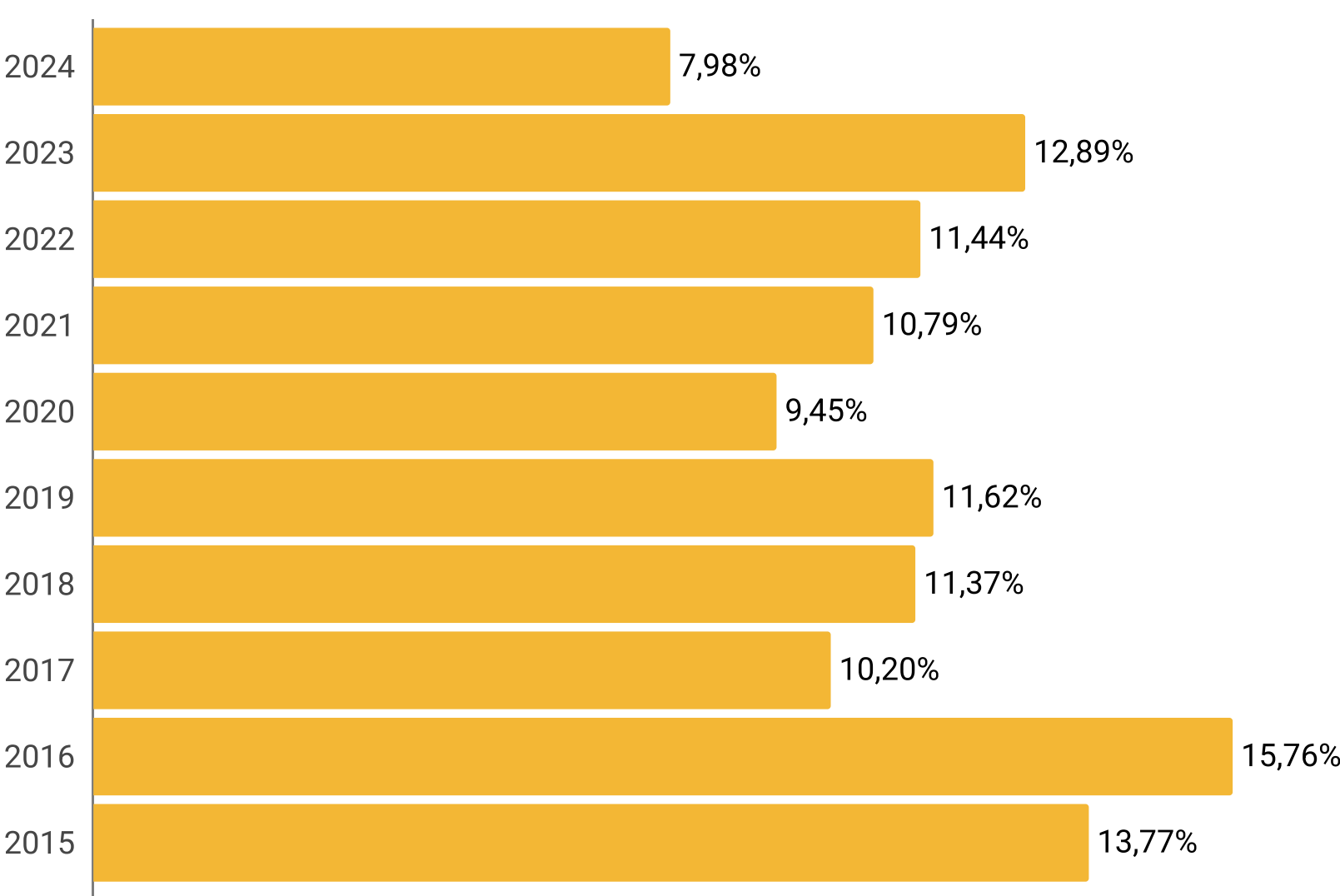
### RENTABILIDADE NO ANO



### RENTABILIDADE 2025

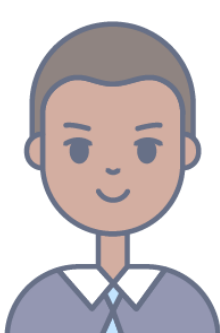


### RENTABILIDADE HISTÓRICA



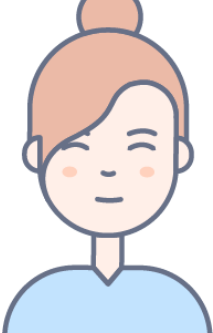
### QUANTIDADE DE PARTICIPANTES

ATIVOS



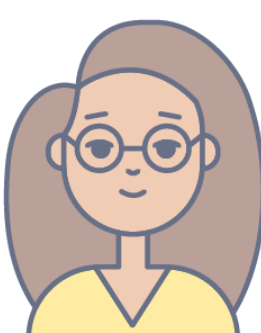
240 (13,40%)

AUTOPATROCINADOS



1 (0,06%)

APOSENTADOS



1364 (76,16%)

PENSIONISTAS



186 (10,39%)



TOTAL DE PARTICIPANTES: 1791





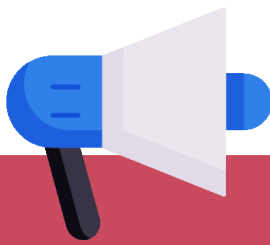
# SUA PREVIDÊNCIA EM NÚMEROS

## PLANO CD-02



### CONFIRA O RESUMO DA ALOCAÇÃO POR CLASSE DE ATIVOS

Macro alocação			Rentabilidade (%)		
Segmento	Composição	% Participação	No mês	No ano	12 meses
Renda Fixa	71.263.533	100,04	0,83	6,36	9,55
Estruturado	0	0,00	-	4,24	11,89
Disponível	1.544	0,00	-	-	-
Outros	(31.110)	(0,04)	-	-	-
Total	71.233.967	100,00	0,83	6,34	9,55
Referencial (IPCA + 4,00% a.a.)			0,57	5,03	9,60
Desempenho (Rentabilidade / Referencial do Plano)			146%	126%	99%



### COMENTÁRIOS DO GESTOR

- Rentabilidade: 0,83%, correspondente a 146% do benchmark do plano, equivalente a IPCA+4%. No ano, a rentabilidade é de 126% deste referencial, com variação de 6,34% em termos nominais.
- Em junho, a carteira de títulos públicos do Plano CD-02 apresentou valorização, puxado pela elevação do IMA-B 5, índice de grande correlação com a carteira.
- Em virtude da elevada maturidade populacional e financeira do Plano CD-02, 100% dos ativos da carteira encontram-se com marcação a mercado (MtM), de maneira a suportar toda a liquidez necessária para cumprir as obrigações do Plano.

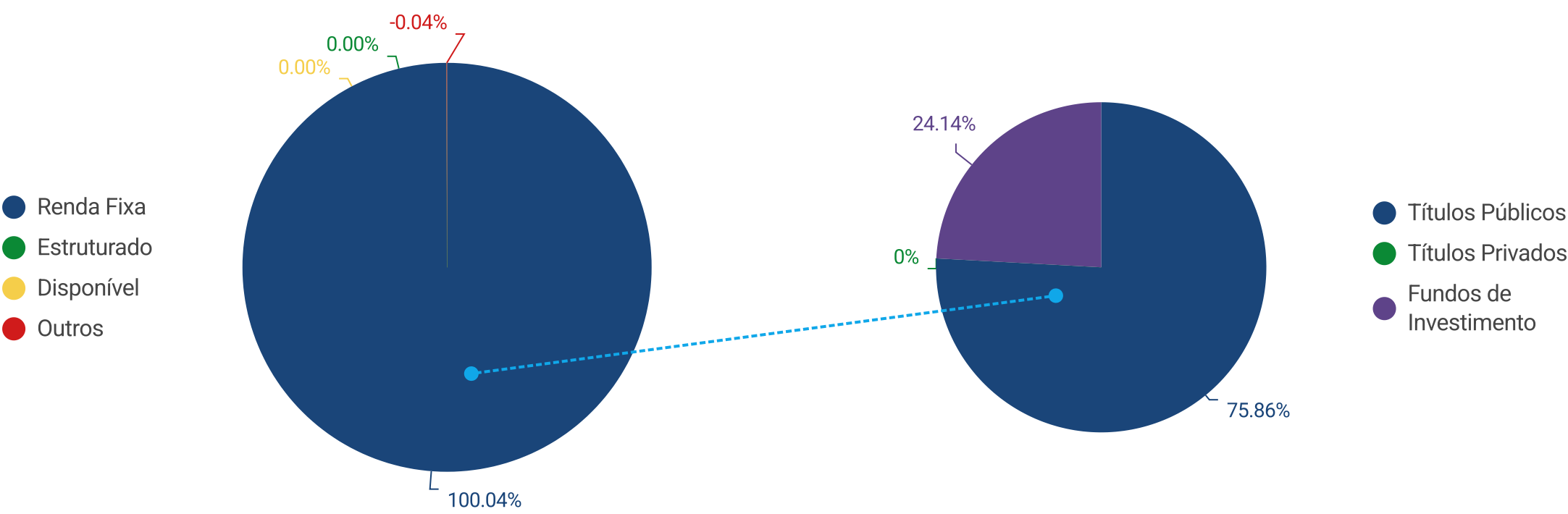
Apuração do resultado do Plano – R\$		
	No mês	Acumulado
Patrimônio de cobertura = Provisões matemáticas	(662.739)	70.332.574
Fundos previdenciais	16.075	787.591

\*Total dos recursos previdenciários para cobertura dos compromissos do Plano.  
\*\*Compromisso do Plano com os Participantes ativos e assistidos, contemplando os benefícios já concedidos e os benefícios a conceder e provisões matemáticas a constituir.

Para saber mais sobre a carteira do Plano

[CLIQUE AQUI](#)

### INVESTIMENTOS

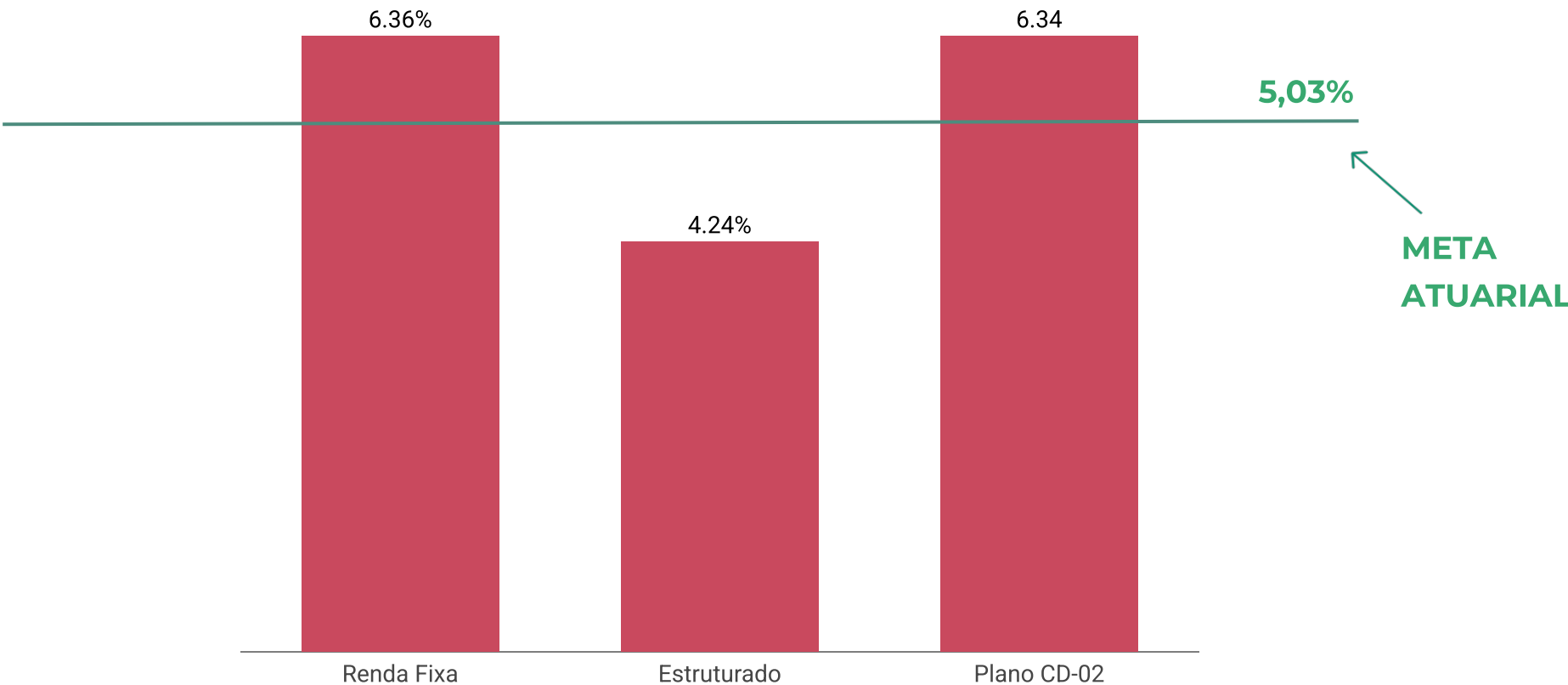


Total dos investimentos

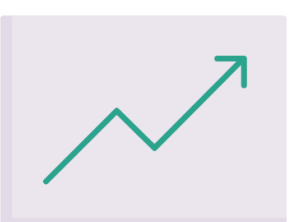
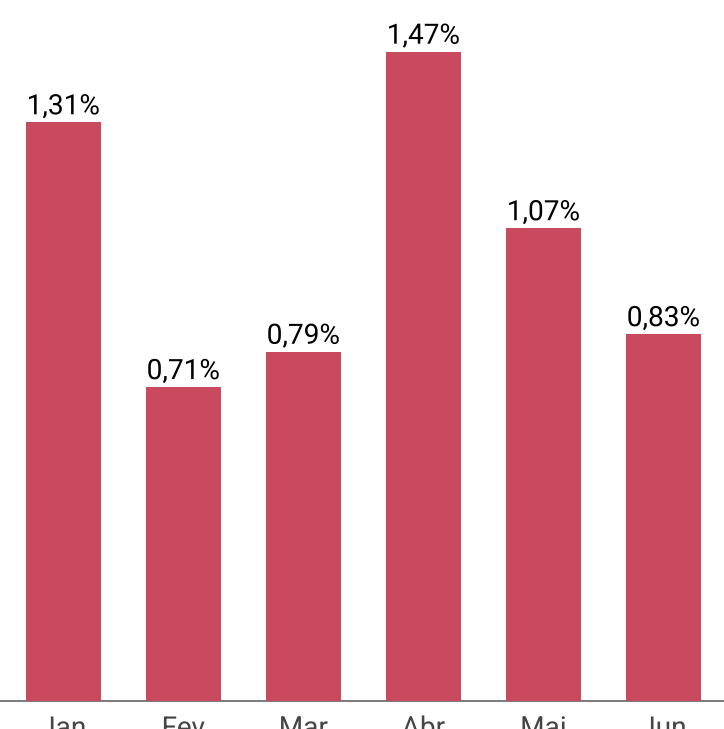


R\$: 71.233.967

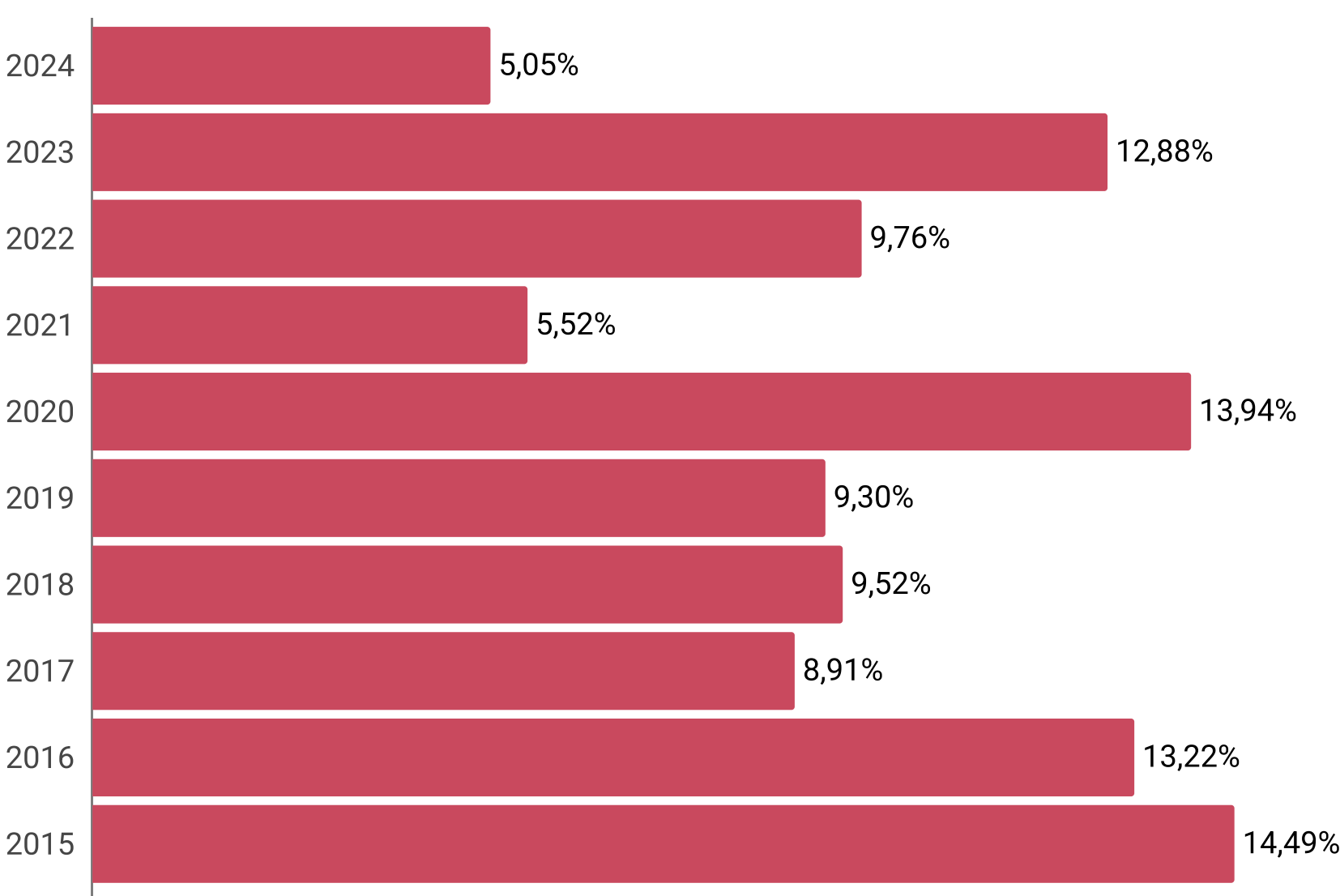
### RENTABILIDADE NO ANO



### RENTABILIDADE 2025

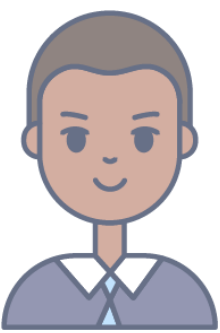


### RENTABILIDADE HISTÓRICA



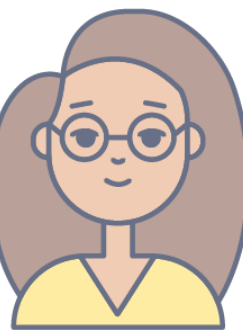
### QUANTIDADE DE PARTICIPANTES

ATIVOS



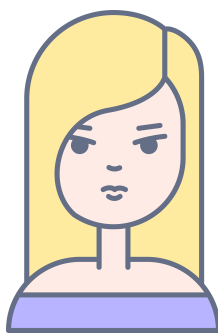
177 (72,24%)

APOSENTADOS



65 (26,53%)

REGIME ESPECIAL



3 (1,22%)



TOTAL DE PARTICIPANTES: 245





# SUA PREVIDÊNCIA EM NÚMEROS

## PLANO CV-03



### CONFIRA O RESUMO DA ALOCAÇÃO POR CLASSE DE ATIVOS

Segmento	Macro alocação		Rentabilidade (%)		
	Composição	% Participação	No mês	No ano	12 meses
Renda Fixa	900.946.906	97,59	0,71	7,22	6,86
Renda Variável	8.529.948	0,92	1,60	19,83	18,20
Estruturado	0	0,00	-	5,19	12,77
Imobiliário	557.443	0,06	(0,11)	(1,36)	1,06
Empréstimos	13.586.444	1,47	0,50	4,67	11,40
Disponível	2.202	0,00	-	-	-
Outros	(383.937)	(0,04)	-	-	-
Total	923.239.006	100,00	0,72	7,27	7,03
Meta Atuarial (IPCA + 4,00% a.a.)			0,57	5,03	9,60
Desempenho (Rentabilidade / Meta Atuarial)			126%	145%	73%

Apuração do resultado do Plano – R\$		
	No mês	Acumulado
Patrimônio de cobertura	11.074.295	889.351.038
Provisões matemáticas	(10.911.404)	(883.773.873)
Superávit / Déficit	162.891	5.577.165
Fundos Previdenciais	333.205	32.946.348
Superávit / Déficit	162.891	5.577.165
Ajuste de Precificação 2024	-	4.484.088
Equilíbrio Técnico Ajustado	-	10.061.253

\*Total dos recursos previdenciários para cobertura dos compromissos do Plano.  
\*\*Compromisso do Plano com os Participantes ativos e assistidos, contemplando os benefícios já concedidos e os benefícios a conceder e provisões matemáticas a constituir.

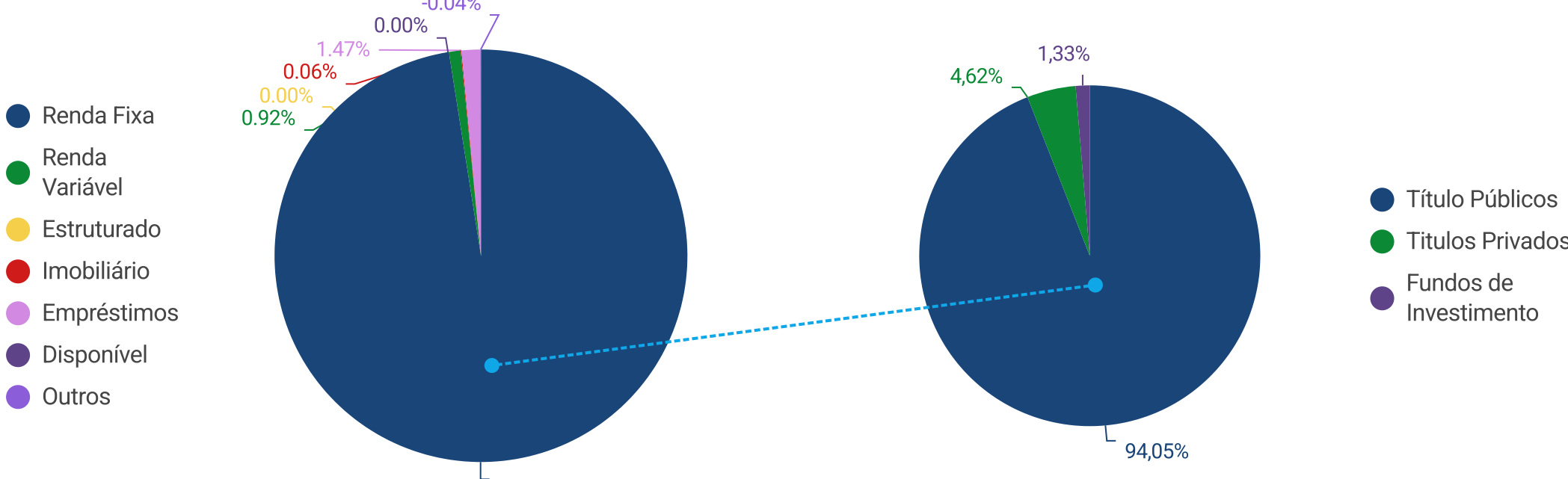
### COMENTÁRIOS DO GESTOR

- Rentabilidade: no agregado de todos os ativos, a carteira de investimento do Plano rentabilizou 0,72% em junho, representando 126% da meta do Plano CV-03, equivalente a IPCA+4% a.a., enquanto no ano o plano acumula 145% da referência, rentabilizando +7,27% em termos nominais, superando inclusive a variação da taxa SELIC no período, sendo o Plano com o melhor desempenho no 1º semestre de 2025.
- Investimentos da carteira: o Plano tem no portfólio 97,59% alocados em Renda Fixa, que foi impactado positivamente pela estratégia de remarcação dos títulos públicos. A taxa média das NTN-B adquiridas para o CV-03, que corresponde a 91% dos ativos totais, está em 6,82% a.a., 2,81 p.p. acima do seu benchmark/meta atuarial, o que deve garantir rentabilidade estável e elevada para os próximos meses/anos.
- O segmento de renda variável registrou 1,60%, enquanto o Ibovespa teve resultado de 1,33%, ou seja 119% do benchmark. No ano a carteira de renda variável correspondeu a 128,4% do Ibovespa.
- Estratégias: com a publicação da Resolução CNPC nº 61/2024, o Conselho Deliberativo da Previdência BRB, baseado em proposição da Diretoria Executiva, aprovou a reclassificação da carteira de NTN-B para a categoria “mantido até o vencimento” (HtM), o que vem proporcionando excelentes resultados para os ativos do plano, com redução significativa da volatilidade, com tendência de continuidade de bons resultados no decorrer do ano.
- No primeiro semestre de 2025, o Plano CV-03 acumulou um superávit de R\$ 5,58 milhões, representando um crescimento de 2,8% em relação ao fechamento de 2024, denotando equilíbrio técnico.

Para saber mais sobre a carteira do Plano

[CLIQUE AQUI](#)

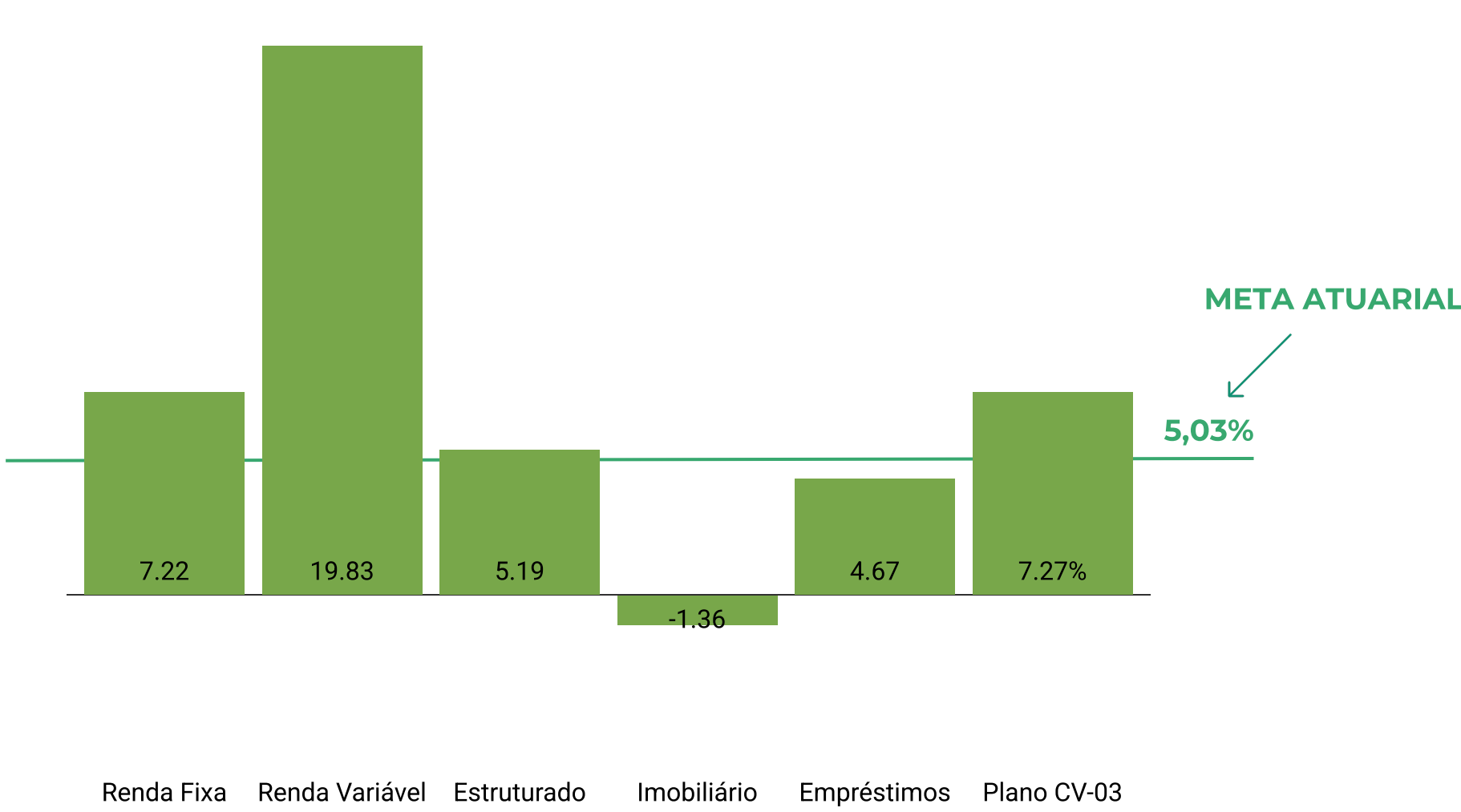
### INVESTIMENTOS



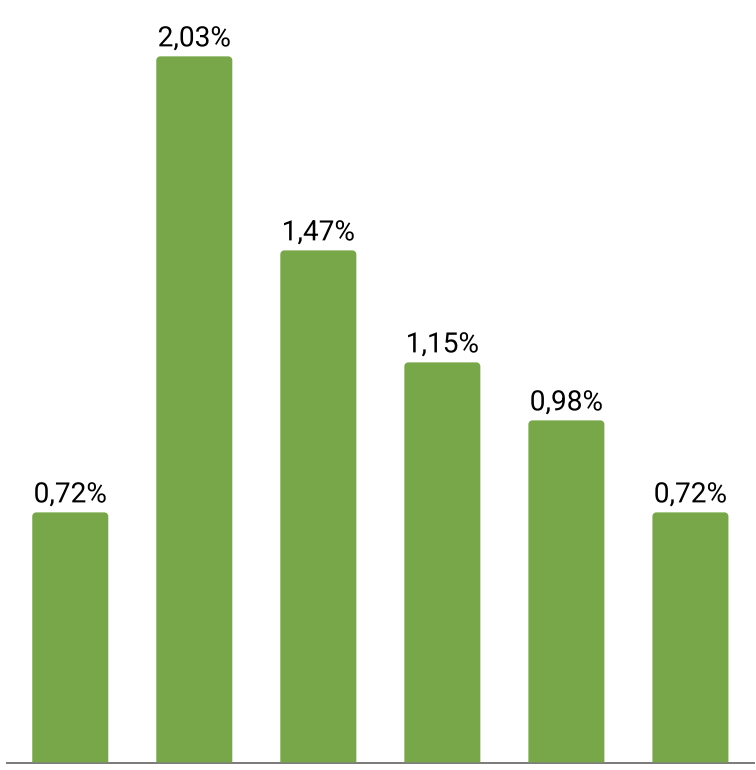
Total dos investimentos

R\$: 923.239.006

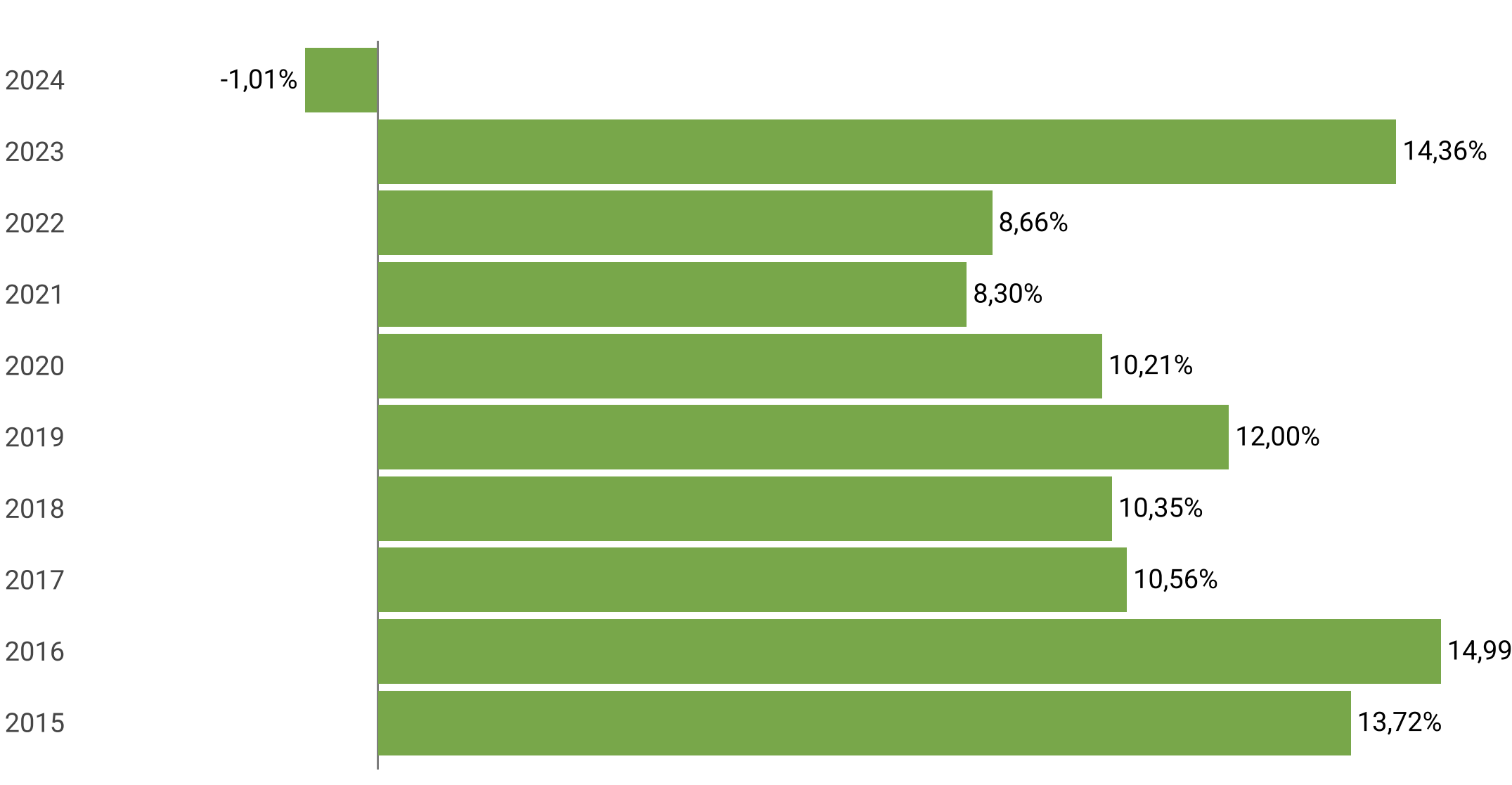
### RENTABILIDADE NO ANO



### RENTABILIDADE 2025

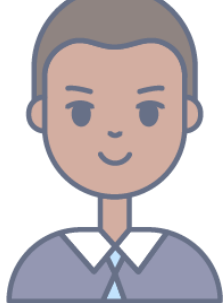


### RENTABILIDADE HISTÓRICA



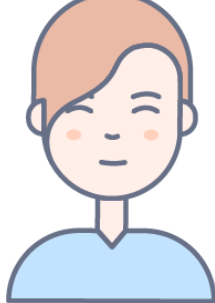
### QUANTIDADE DE PARTICIPANTES

ATIVOS



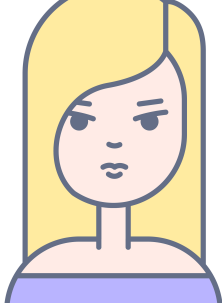
2228 (94,05%)

AUTOPATROCINADOS



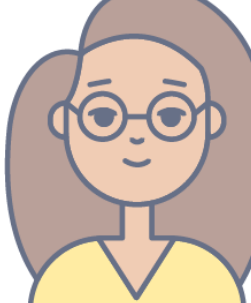
50 (2,12%)

REGIME ESPECIAL



43 (1,82%)

APOSENTADOS



48 (2,03%)



TOTAL DE PARTICIPANTES: 2369





# SUA PREVIDÊNCIA EM NÚMEROS

## PLANO CD-METRÔ



### CONFIRA O RESUMO DA ALOCAÇÃO POR CLASSE DE ATIVOS

Segmento	Macro alocação		Rentabilidade (%)		
	Composição	% Participação	No mês	No ano	12 meses
Renda Fixa	131.441.213	96,27	0,75	6,33	6,58
Renda Variável	541.502	0,40	3,38	11,71	9,91
Estruturado	1.232.785	0,90	2,30	13,02	13,68
Empréstimos	2.517.945	1,85	0,86	6,67	13,91
Exterior	836.883	0,61	2,64	8,76	11,58
Disponível	29.517	0,02	-	-	-
Outros	(63.239)	(0,05)	-	-	-
Total	136.536.606	100,00	0,79	6,43	6,85
Meta Atuarial (IPCA + 4,00% a.a.)			0,57	5,03	9,60
Desempenho (Rentabilidade / Meta Atuarial)			139%	128%	71%

### COMENTÁRIOS DO GESTOR

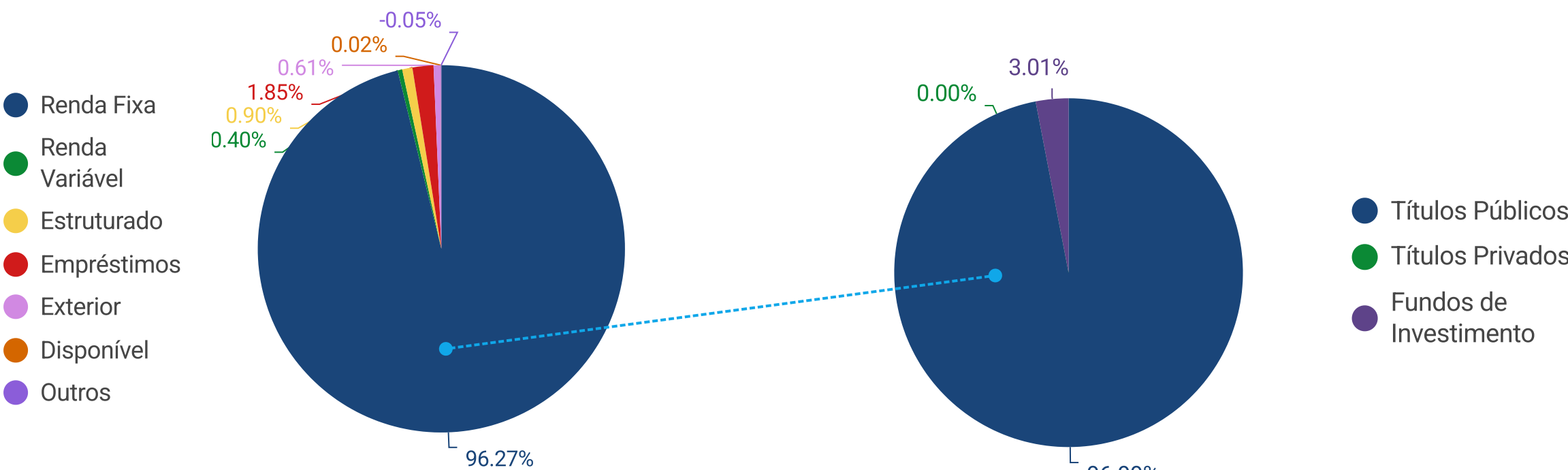
Apuração do resultado do Plano – R\$		
	No mês	Acumulado
Patrimônio de cobertura / Provisões matemáticas	2.187.800	135.576.922
Fundos previdenciais	85.073	883.279

\*Total dos recursos previdenciários para cobertura dos compromissos do Plano.  
\*\*Compromisso do Plano com os Participantes ativos e assistidos, contemplando os benefícios já concedidos e os benefícios a conceder e provisões matemáticas a constituir.

- Rentabilidade: resultado de 0,79% em termos nominais em junho, equivalente a 139% do seu referencial (IPCA+4% a.a.). No 1º semestre de 2025 o plano retornou 6,43%, equivalente a 128% do seu referencial e igualando-se à variação da taxa Selic.
- Carteira: o plano participa com 93% de ativos atrelados à inflação (NTN-B), sendo 98% marcados na curva (HtM). A taxa média das NTN-B adquiridas para o CD-Metrô/DF está em 7,12% a.a., 3,12 p.p. acima do seu benchmark, o que deve garantir rentabilidade estável e elevada para os próximos meses/anos.
- O segmento de Renda Variável alcançou 3,38%, frente a um benchmark (Ibovespa) de 1,33%.
- O Segmento de Estruturado rentabilizou 2,30%, enquanto o IHFA (benchmark de estruturados) alcançou 2,12%.
- Estratégias: com a publicação da Resolução CNPC nº 61/2024, o Conselho Deliberativo da Previdência BRB, baseado em proposição da Diretoria Executiva, aprovou a reclassificação da carteira de NTN-B para a categoria "mantido até o vencimento" (HtM), o que vem proporcionando excelentes resultados para os ativos do plano, com redução significativa da volatilidade, com tendência de continuidade de bons resultados no decorrer do ano.

Para saber mais sobre a carteira do Plano [CLIQUE AQUI](#)

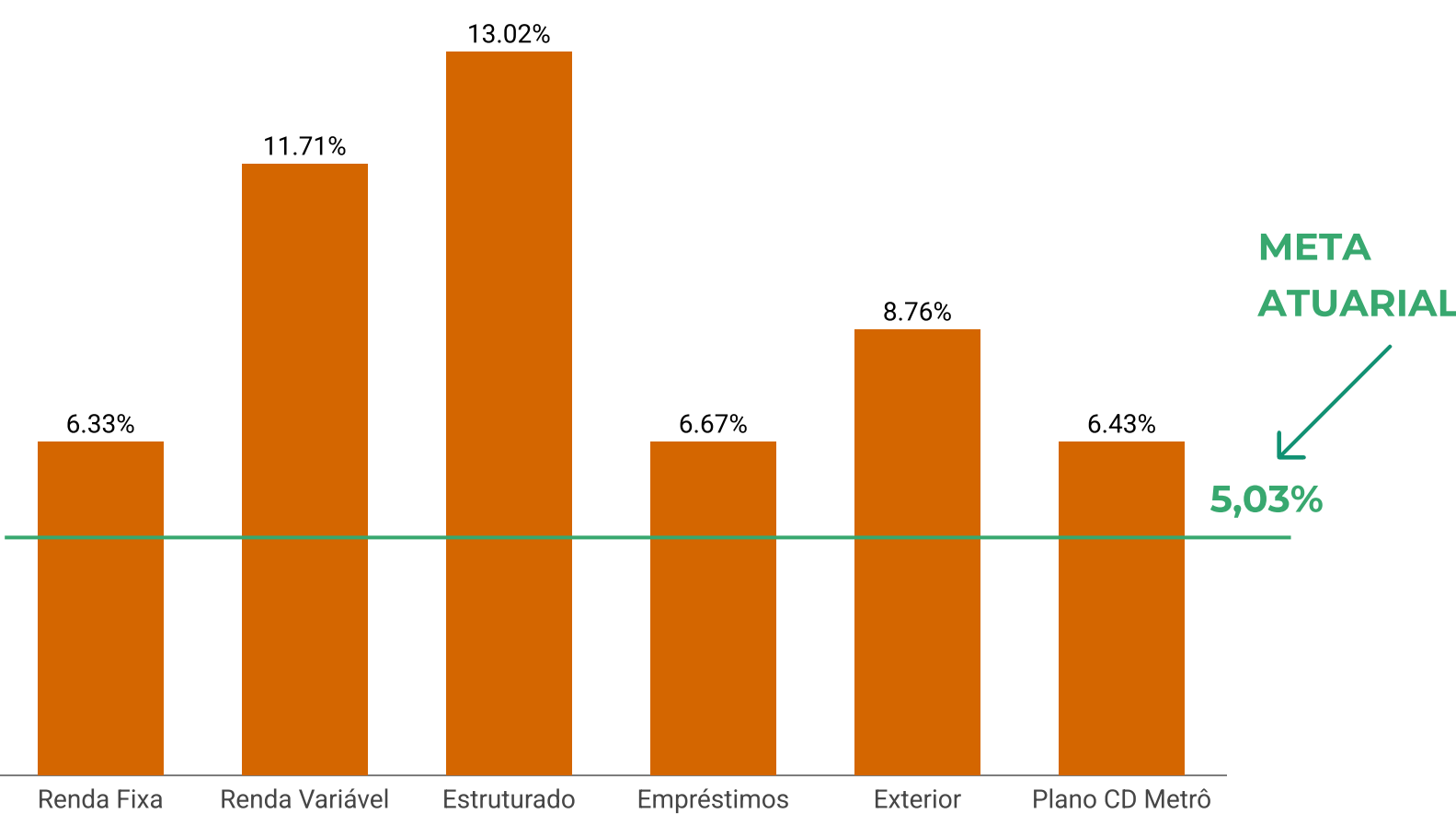
### INVESTIMENTOS



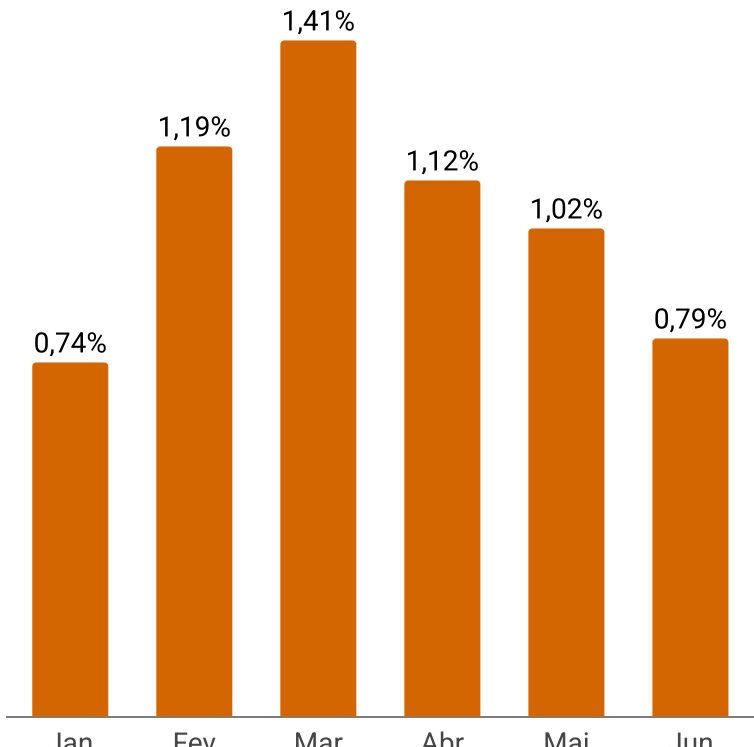
Total dos investimentos

R\$: 136.536.606

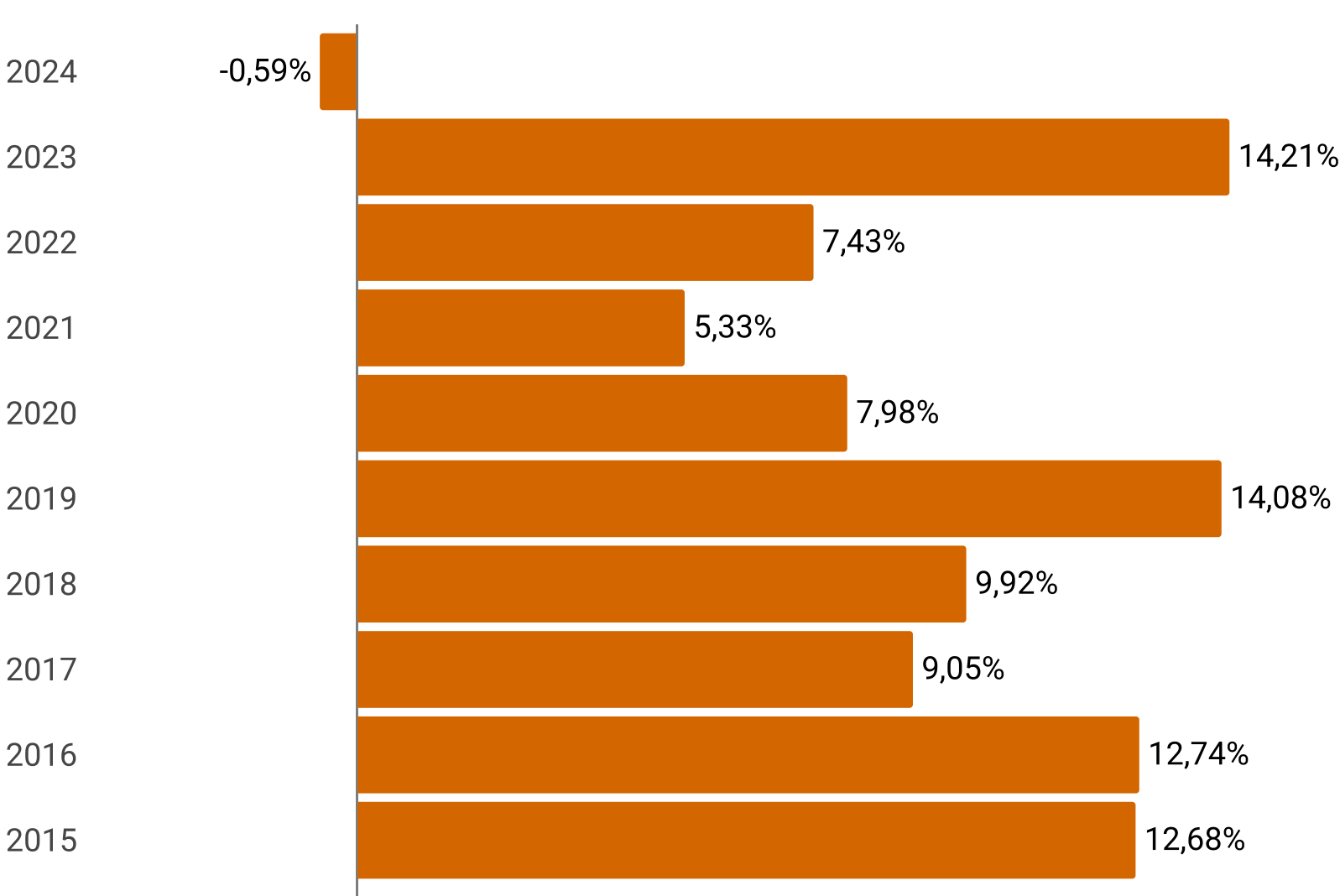
### RENTABILIDADE NO ANO



### RENTABILIDADE 2025

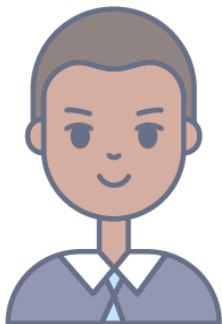


### RENTABILIDADE HISTÓRICA



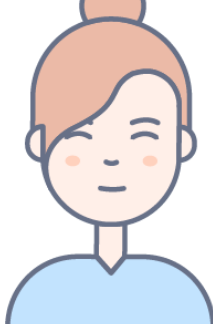
### QUANTIDADE DE PARTICIPANTES

ATIVOS



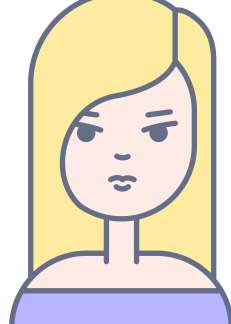
910 (99,56%)

AUTOPATROCINADOS



1 (0,11%)

REGIME ESPECIAL



3 (0,33%)



TOTAL DE PARTICIPANTES: 914





# SUA PREVIDÊNCIA EM NÚMEROS

## PLANO CD-05



### CONFIRA O RESUMO DA ALOCAÇÃO POR CLASSE DE ATIVOS

Macro alocação			Rentabilidade (%)		
Segmento	Composição	% Participação	No mês	No ano	12 meses
Renda Fixa	42.387.637	96,95	0,79	6,39	7,44
Renda Variável	698.647	1,60	2,81	15,93	16,72
Estruturado	87.768	0,20	1,35	6,91	11,93
Empréstimos	558.443	1,28	1,31	10,01	15,03
Disponível	3.694	0,01	-	-	-
Outros	(16.878)	(0,04)	-	-	-
Total	43.719.311	100,00	0,83	6,58	7,69
Meta Atuarial (IPCA + 4,00% a.a.)			0,57	5,03	9,60
Desempenho (Rentabilidade / Meta Atuarial)			146%	131%	80%



### COMENTÁRIOS DO GESTOR

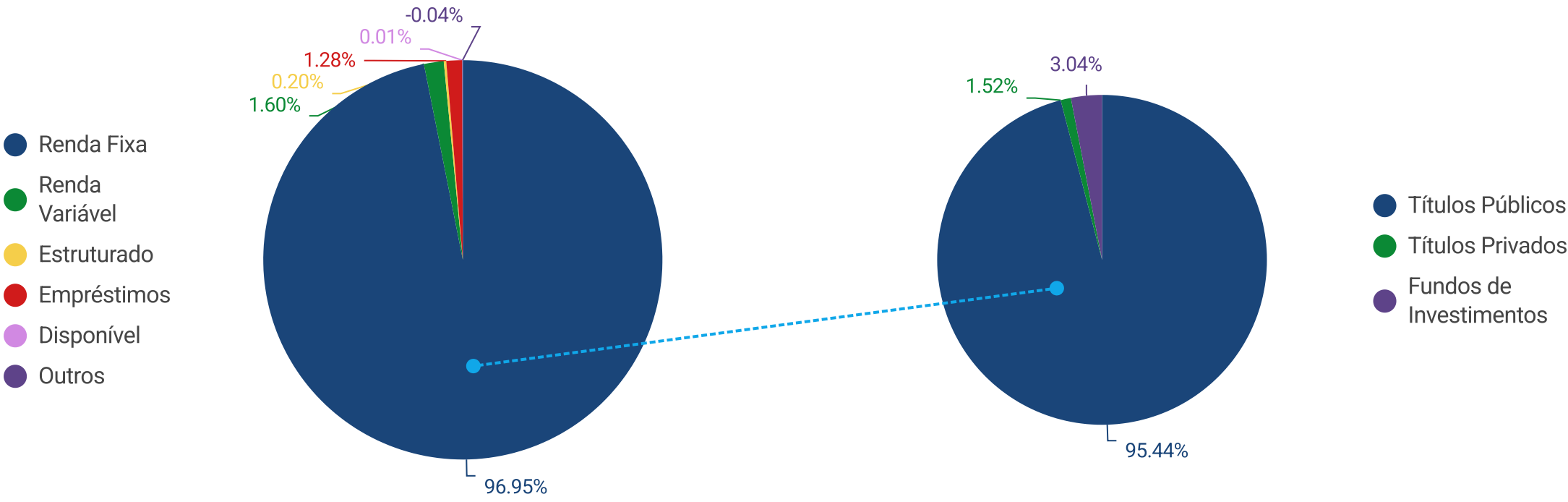
- Rentabilidade: resultado de 0,83% em junho, equivalente a 146% do seu referencial (IPCA+4% a.a.). No 1º semestre de 2025, o plano retornou 6,58%, equivalente a 131% do referencial, superando inclusive a variação da taxa Selic no mesmo período. A taxa média das NTN-B adquiridas para o CD-05, que corresponde a 86% dos ativos totais, está em 7,34% a.a., 3,34 p.p. acima do seu benchmark, o que deve garantir rentabilidade estável e elevada para os próximos meses/anos.
- O segmento de Renda Variável teve retorno de 2,81%, enquanto o Ibovespa registrou 1,33%, ou seja 210% do benchmark.
- Estruturados e operações com participantes registraram 1,35% e 1,31%, respectivamente.

Estratégias: com a publicação da Resolução CNPC nº 61/2024, o Conselho Deliberativo da Previdência BRB, baseado em proposição da Diretoria Executiva, aprovou a reclassificação da carteira de NTN-B para a categoria “mantido até o vencimento” (HtM), o que vem proporcionando excelentes resultados para os ativos do plano, com redução significativa da volatilidade, com tendência de continuidade de bons resultados no decorrer do ano.

Para saber mais sobre a carteira do Plano

[CLIQUE AQUI](#)

### INVESTIMENTOS

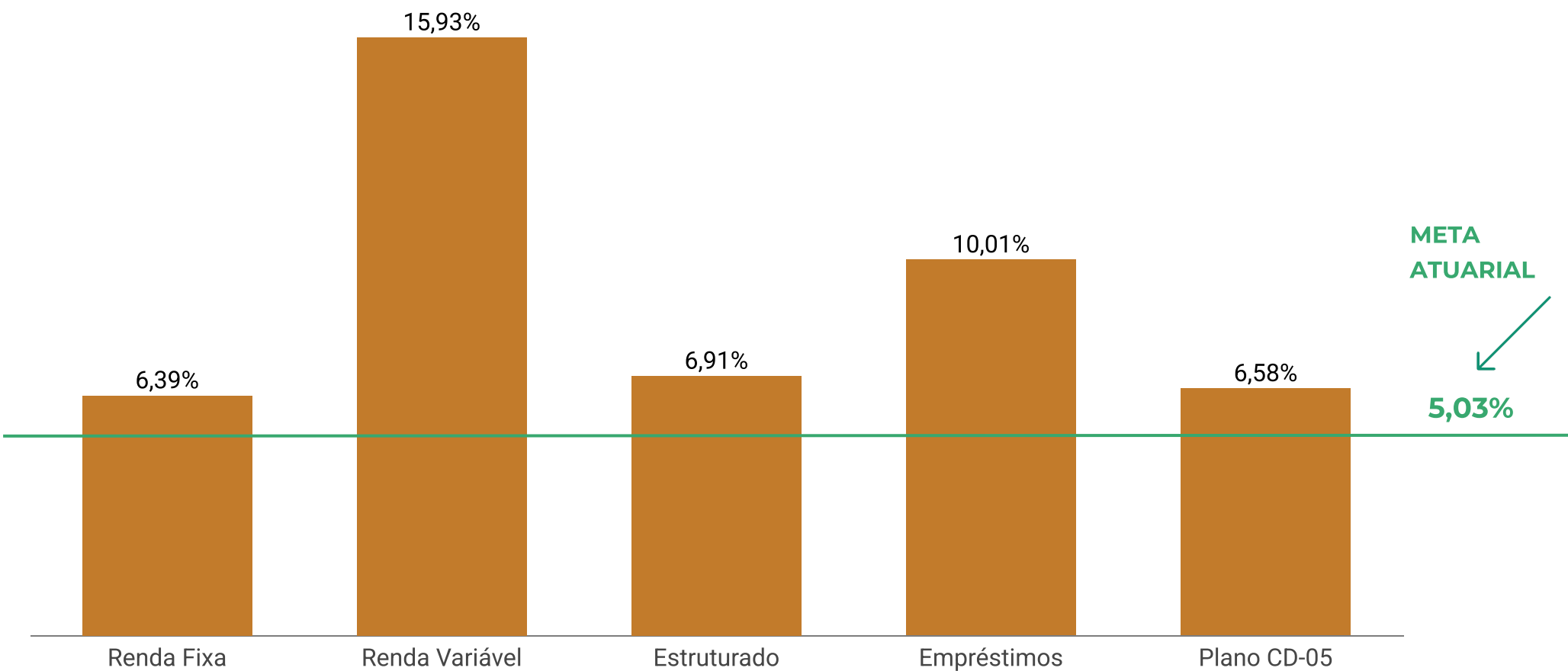


Total dos investimentos

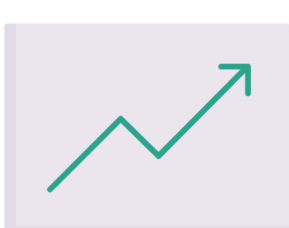
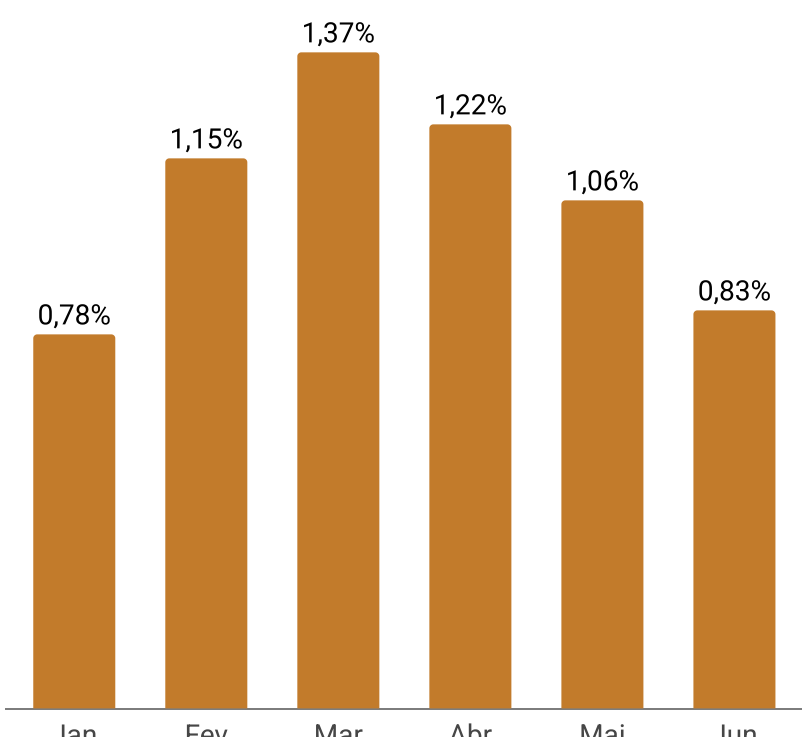


R\$ 43.719.311

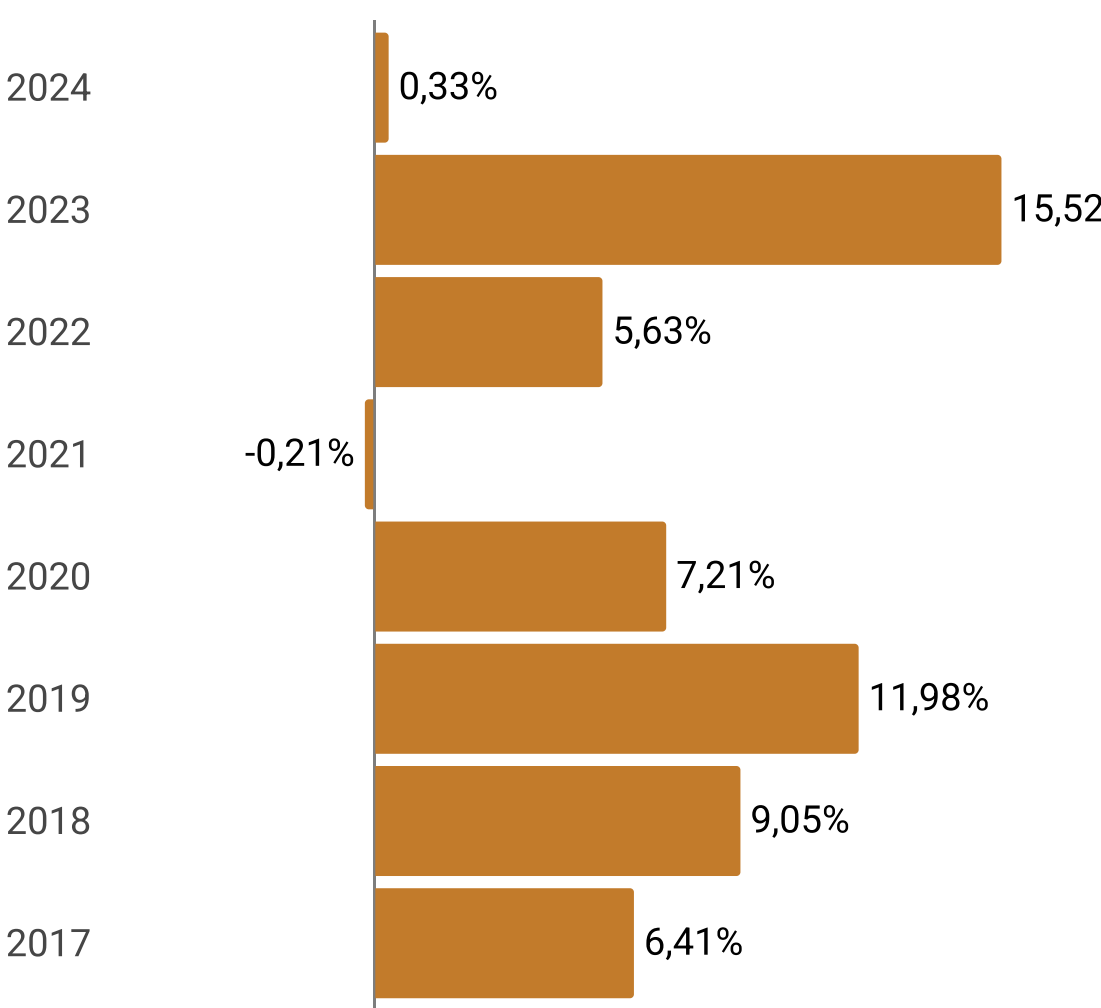
### RENTABILIDADE NO ANO



### RENTABILIDADE 2025

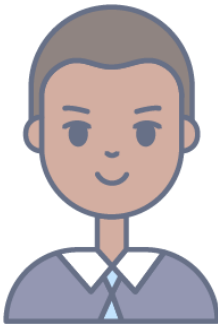


### RENTABILIDADE HISTÓRICA



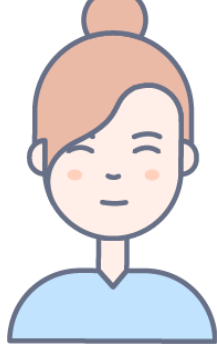
### QUANTIDADE DE PARTICIPANTES

ATIVOS



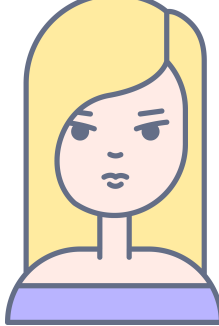
928 (94,69%)

AUTOPATROCINADOS



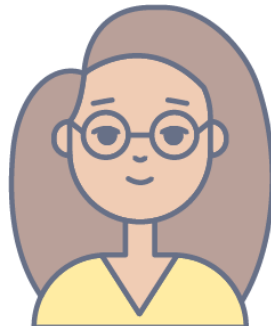
27 (2,75%)

REGIME ESPECIAL



24 (2,45%)

APOSENTADOS



1 (0,10%)



TOTAL DE PARTICIPANTES: 980





# SUA PREVIDÊNCIA EM NÚMEROS

## PLANO BRASÍLIAPREV



### CONFIRA O RESUMO DA ALOCAÇÃO POR CLASSE DE ATIVOS

Segmento	Macro alocação		Rentabilidade (%)		
	Composição	% Participação	No mês	No ano	12 meses
Renda Fixa	6.472.169	100,03	0,84	6,54	10,26
Disponível	700	0,01	-	-	-
Outros	(2.475)	(0,04)	-	-	-
Total	6.470.393	100,00	0,84	6,54	10,26
Meta Atuarial (IPCA + 4,00% a.a.)			0,57	5,03	9,60
Desempenho (Rentabilidade / Meta Atuarial)			147%	130%	107%



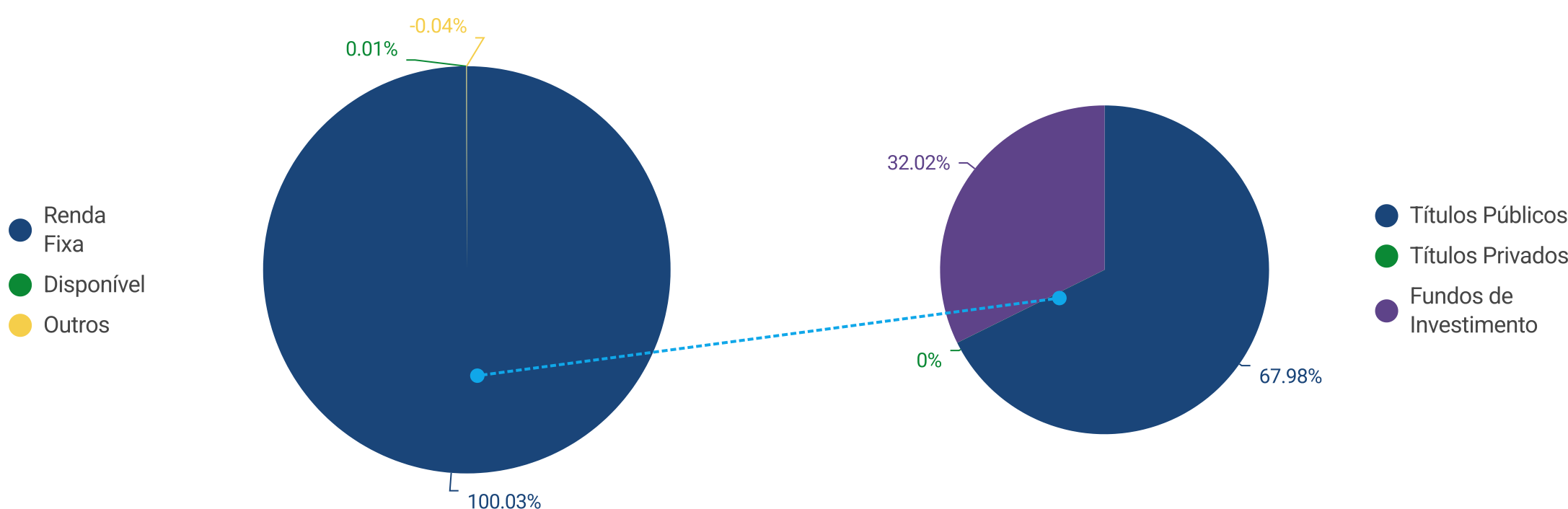
### COMENTÁRIOS DO GESTOR

- Rentabilidade: 0,84%, equivalente a 147% do seu referencial (IPCA+4% a.a.). No ano, o plano entregou 130%.
- Carteira: todos os recursos do Plano estão alocados em Renda Fixa, divididos entre fundos de renda fixa e gestão própria de títulos públicos federais.
- Atualmente, a estratégia principal do Plano está concentrada na alocação em Títulos Públicos Federais indexados ao IPCA, que representam 57% do portfólio. A taxa média das NTN-B adquiridas está em 7,28% a.a., 3,28 p.p. acima do seu benchmark. Além disso, 10% dos recursos estão alocados em pós fixados atrelados à SELIC. A parcela destinada à liquidez, cerca de 32%, está investida em fundos de renda fixa que buscam superar o CDI. Dessa forma, o Plano mantém uma carteira predominantemente conservadora e com risco soberano, devido à sua forte exposição a títulos públicos federais.
- Estratégia: com a publicação da Resolução CNPC nº 61/2024, a estratégia para o plano será a aquisição de NTN-B com classificação "mantidos até o vencimento" (Htm), garantindo boa rentabilidade e menor volatilidade para o plano.
- Destaque importante no 1º semestre para o crescimento do patrimônio do Plano BrasíliaPrev, que atingiu a marca de R\$ 6,47 milhões, representando um crescimento de 61,50% em relação ao fechamento de 2024.

Para saber mais sobre a carteira do Plano

[CLIQUE AQUI](#)

### INVESTIMENTOS

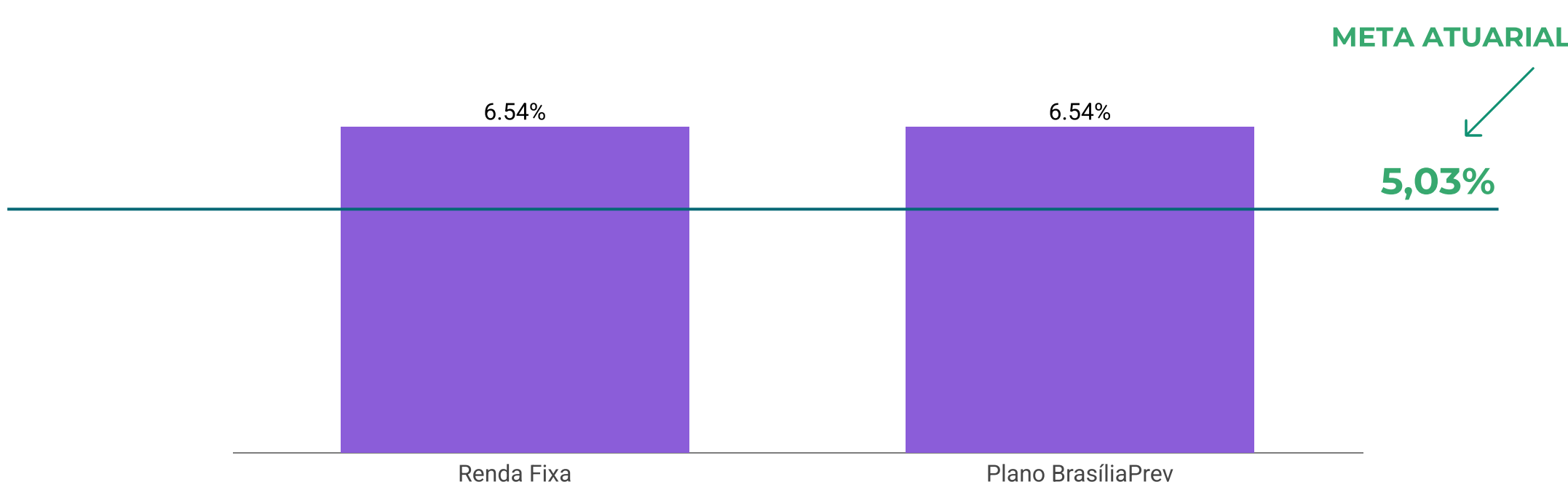


Total dos investimentos

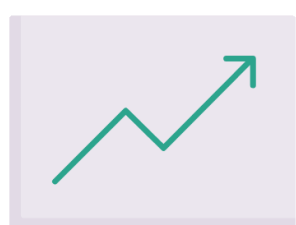
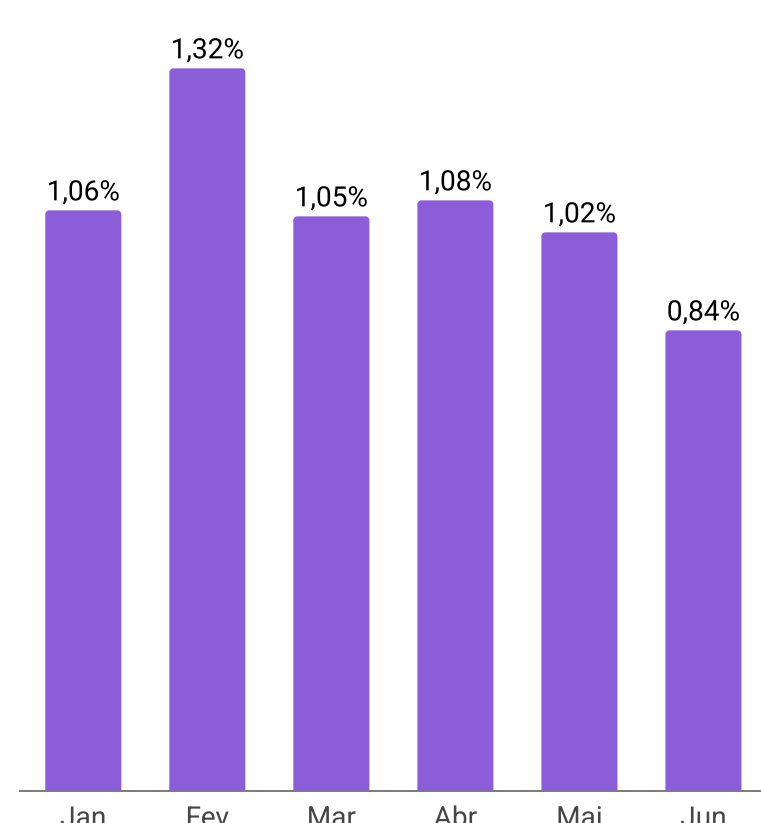


R\$ 6.470.393

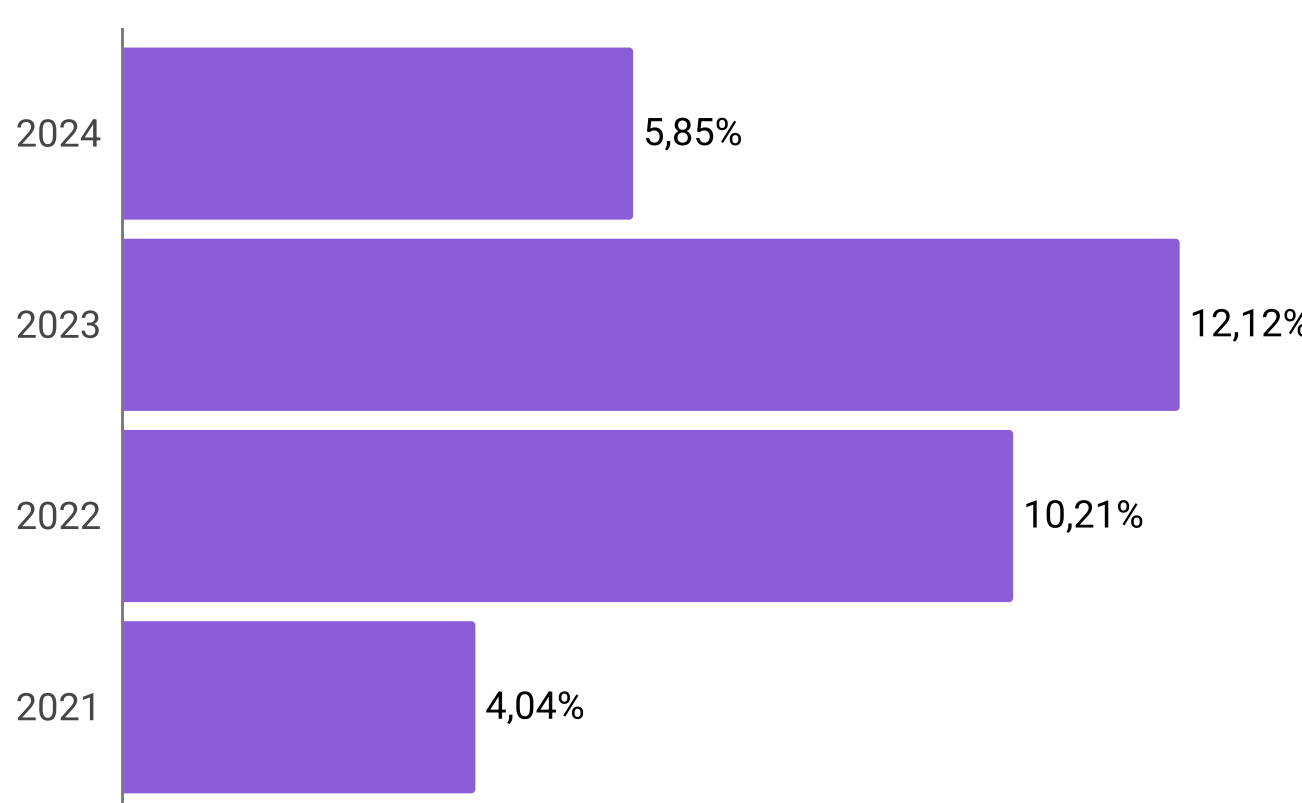
### RENTABILIDADE NO ANO



### RENTABILIDADE 2025

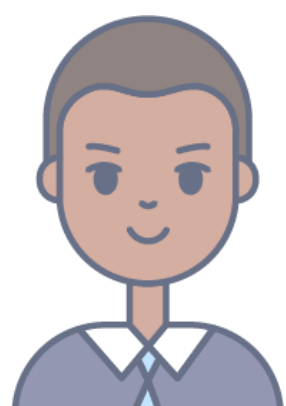


### RENTABILIDADE HISTÓRICA



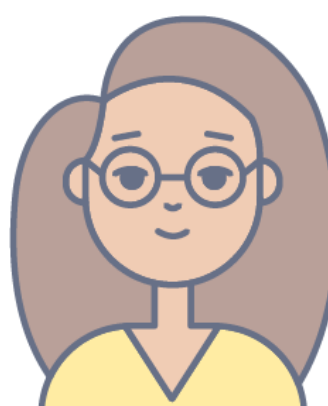
### QUANTIDADE DE PARTICIPANTES

#### ATIVOS



1017 (99,90%)

#### PENSIONISTAS



1 (0,10%)



TOTAL DE PARTICIPANTES 1018





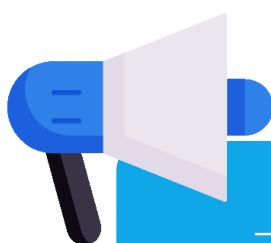
# SUA PREVIDÊNCIA EM NÚMEROS

## PLANO REGIUSPREV



### CONFIRA O RESUMO DA ALOCAÇÃO POR CLASSE DE ATIVOS

Segmento	Macro alocação		Rentabilidade (%)		
	Composição	% Participação	No mês	No ano	12 meses
Renda Fixa	527.938	99,96	0,81	6,52	12,11
Disponível	289	0,05	-	-	-
Outros	(68)	(0,01)	-	-	-
Total	528.160	100,00	0,81	6,52	12,11
Meta Atuarial (IPCA + 4,00% a.a.)			0,57	5,03	9,60
Desempenho (Rentabilidade / Meta Atuarial)			142%	130%	126%



### COMENTÁRIOS DO GESTOR

- Rentabilidade: 0,81% em junho, correspondente a 142% do seu referencial (IPCA + 4% a.a.). Em 12 (doze) meses, o resultado do RegiusPrev correspondeu a 12,11% em termos nominais, equivalente a 126% do seu referencial.
- Carteira: a principal estratégia do Plano está na alocação em Renda Fixa, com 77% alocados em títulos públicos federais e 23% em fundos de renda fixa. A taxa média das NTN-B adquiridas está em 7,36% a.a., 3,36 p.p. acima do seu benchmark
- Estratégia: iniciamos no mês de janeiro a estratégia de alocação em NTN-B com marcação na categoria “mantidos até o vencimento” (HtM), de maneira a manter rentabilidade acima do seu referencial e com baixa volatilidade. A estratégia foi bem-sucedida, dando ao plano um retorno no ano de 6,52%, o que equivale a 130% da referência.
- Outro destaque importante está no crescimento do patrimônio do Plano RegiusPrev, que atingiu no mês de junho a marca de R\$ 0,5 milhão, denotando a elevada confiança conquistada junto aos participantes do Plano.
- Observação: Disponibilizado para os servidores das Prefeituras de Maringá, Cruzeiro do Sul, Querência do Norte e São Tomé (municípios do estado do Paraná), o RegiusPrev continua aberto a receber outros municípios que desejam implantar o Regime de Previdência Complementar (RPC), em conformidade com a Emenda Constitucional nº 103/2019.

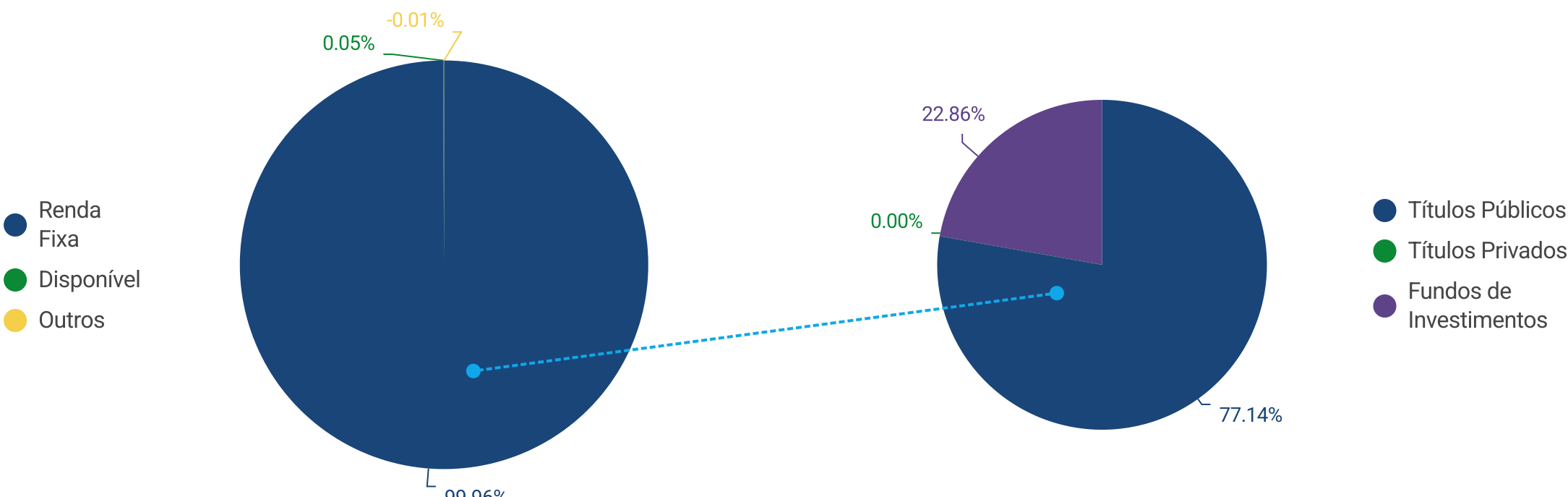
Apuração do resultado do Plano – R\$		
	No mês	Acumulado
Patrimônio de cobertura / Provisões matemáticas	33.295	527.265
Fundos previdenciais	-	-

\*Total dos recursos previdenciários para cobertura dos compromissos do Plano.  
\*\*Compromisso do Plano com os Participantes ativos e assistidos, contemplando os benefícios já concedidos e os benefícios a conceder e provisões matemáticas a constituir.

Para saber mais sobre a carteira do Plano

[CLIQUE AQUI](#)

### INVESTIMENTOS

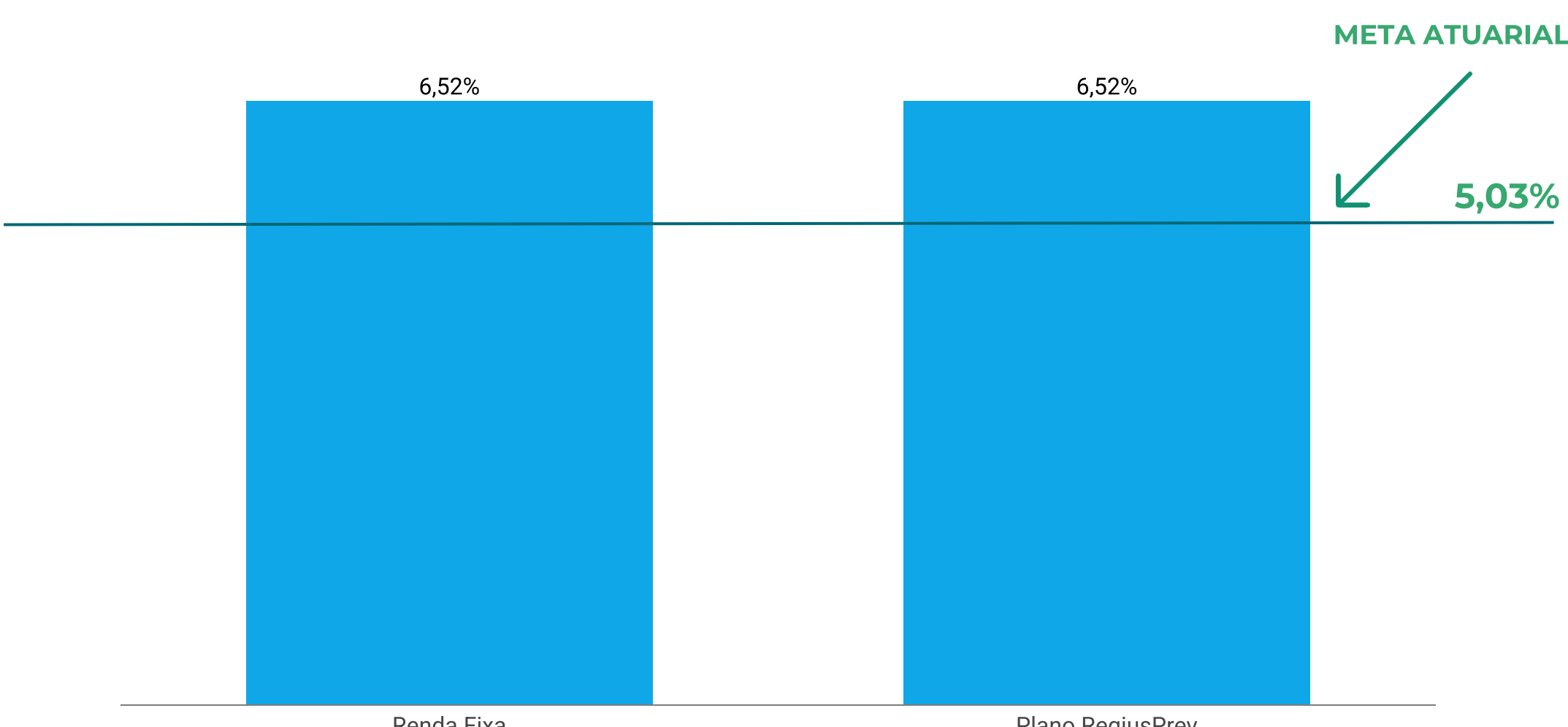


Total dos investimentos

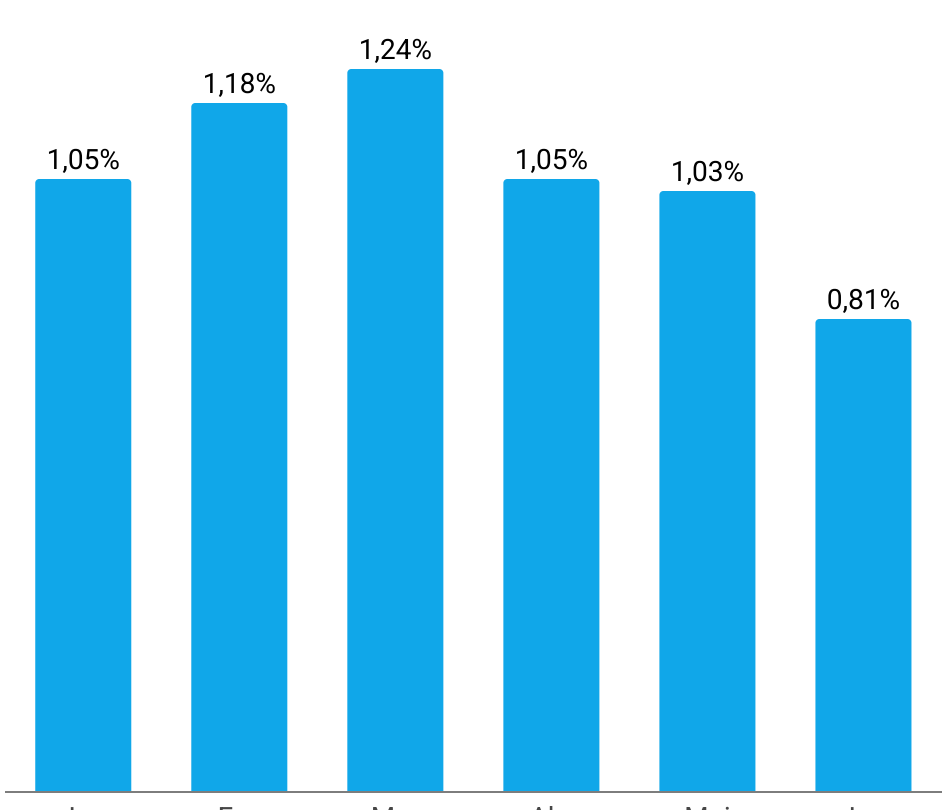


R\$: 528.160

### RENTABILIDADE NO ANO



### RENTABILIDADE 2025

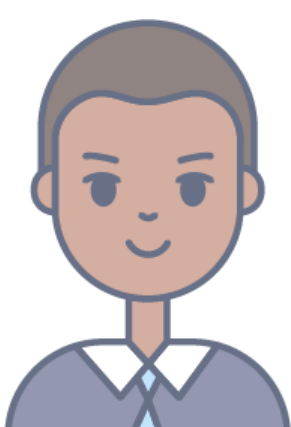


### RENTABILIDADE HISTÓRICA



### QUANTIDADE DE PARTICIPANTES

#### ATIVOS



64 (100%)



TOTAL DE PARTICIPANTES 64





# SUA PREVIDÊNCIA EM NÚMEROS

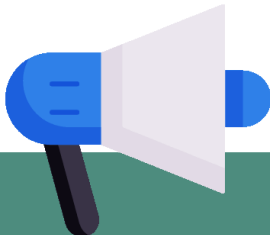
## PLANO PGA



### CONFIRA O RESUMO DA ALOCAÇÃO POR CLASSE DE ATIVOS

Macro alocação			Rentabilidade (%)		
Segmento	Composição	% Participação	No mês	No ano	12 meses
Renda Fixa	92.275.996	100,00	0,91	6,69	7,36
Disponível	2.217	0,00	-	-	-
Total	92.278.214	100,00	0,91	6,69	7,36
Referencial (IPCA + 4,00% a.a.)			0,57	5,03	9,60
Desempenho (Rentabilidade / Meta Atuarial)			160%	133%	77%

Apuração do resultado - R\$			Orçamento – R\$	
	No mês	Acumulado	Realizado	Projetado
( + ) Receitas da Gestão Previdencial	151.128	908.381	9.318.563	10.290.124
( + ) Receitas da Gestão de Investimentos	1.041.561	6.262.195		
( + ) Receitas Diretas	-	-		
( + ) Outras Receitas	21.497	29.929		
(-/+) Resultado dos Investimentos	829.837	5.802.688		
( - ) Despesas	(1.355.033)	(8.713.914)	Despesas realizadas 9,44% abaixo do valor orçado até o mês de junho de 2025.	
(-/+) Constituição/Reversão das Provisões Contingenciais	(95.047)	(604.648)		
= Constituição/Reversão do Fundo ADM	593.943	3.684.630		



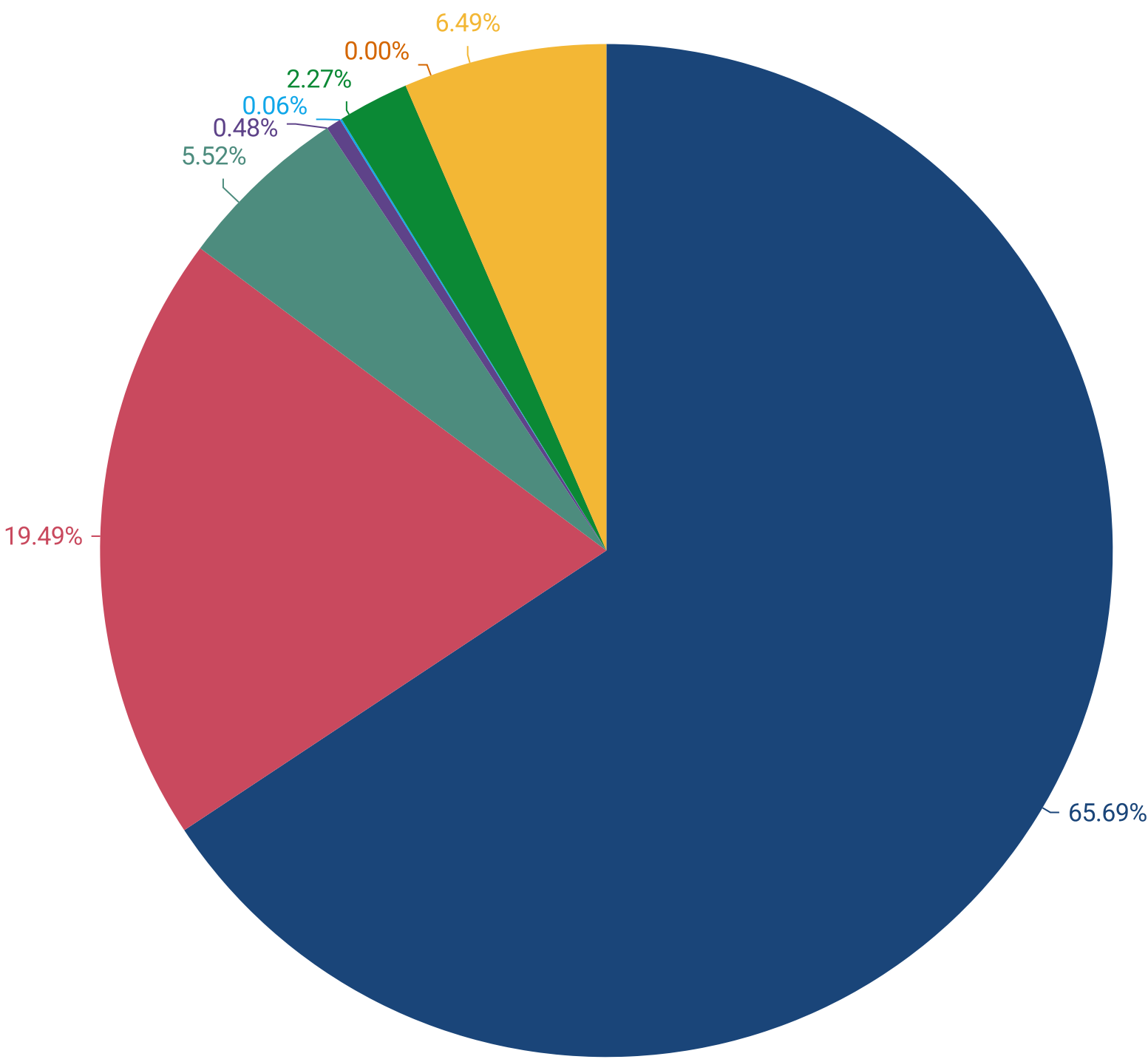
### COMENTÁRIOS DO GESTOR

- Rentabilidade: 0,91% em termos nominais no mês de junho, equivalente a 160% do seu referencial (IPCA+4% a.a.). Nos últimos meses, o plano foi impactado positivamente pelo resultado da estratégia de remarcação dos títulos públicos, permitindo uma recuperação de parte do resultado ocorrido em 2024;
- No ano o plano atingiu 133% do referencial, equivalente a +6,69% em termos nominais, superando inclusive a taxa Selic;
- Carteira: a principal estratégia é a alocação em títulos públicos indexados à inflação, NTN-B, representando 94% do portfólio de investimentos;
- Estratégia: com a reclassificação dos Títulos Públicos (NTN-B) e alocação dos novos recursos em ativos atrelados ao CDI, haverá estabilidade nos resultados dos investimentos do PGA, com menor volatilidade no decorrer dos próximos anos.

Para saber mais sobre a carteira do Plano

[CLIQUE AQUI](#)

### DESPESAS



- Pessoal e Encargos
- Serviços de Terceiros
- Despesas Gerais
- Depreciações e Amortizações
- Outras Despesas Administrativas
- Tributos
- Fomento
- Constituições/Reversões de Contingências (PIS/COFINS)

Projetado

100%

Realizado

90.56%

10 20 30 40 50 60 70 80 90 100