



Previdência em Números

Edição
JUL/25

PREVIDÊNCIA
 **BRB**

QUADRO RESUMO

Plano	Recurso dos Planos	Rentabilidade (%)		Desempenho no ano (%)	Meta/Referencial
		No mês	No ano		
BD-01	2.928.168.999	0,84	7,08	112	IPCA + 4,65% a.a.
CD-02	69.883.639	0,69	7,07	125	IPCA + 4,00% a.a.
CV-03	935.390.343	0,83	8,16	144	IPCA + 4,00% a.a.
CD-Metrô-DF	139.004.033	0,90	7,39	131	IPCA + 4,00% a.a.
CD-05	45.081.100	0,90	7,54	133	IPCA + 4,00% a.a.
BrasíliaPrev	7.918.214	1,08	7,70	136	IPCA + 4,00% a.a.
RegiusPrev	561.251	1,04	7,63	135	IPCA + 4,00% a.a.
PGA	92.400.623	0,54	7,26	128	IPCA + 4,00% a.a.

Recursos dos Planos (R\$)

4.218.408.201

Rentabilidade Histórica

	Plano														Rent. Ano	Meta/Bench	%Meta/Bench
2025		Jan	Fev	Mar	Abr	Mai	Jun	Jul	Ago	Set	Out	Nov	Dez		(% a.a.)	(% a.a.)	(%)
	BD-01	0,84	1,17	1,37	1,09	0,90	0,66	0,84	-	-	-	-	-		7,08	6,31	112
	CD-02	1,31	0,71	0,79	1,47	1,07	0,83	0,69	-	-	-	-	-		7,07	5,65	125
	CV-03	0,72	2,03	1,47	1,15	0,98	0,72	0,83	-	-	-	-	-		8,16	5,65	144
	CD-Metro-DF	0,74	1,19	1,41	1,12	1,02	0,79	0,90	-	-	-	-	-		7,39	5,65	131
	CD-05	0,78	1,15	1,37	1,22	1,06	0,83	0,90	-	-	-	-	-		7,54	5,65	133
	BrasiliaPrev	1,06	1,32	1,05	1,08	1,02	0,84	1,08	-	-	-	-	-		7,70	5,65	136
	RegiusPrev	1,05	1,18	1,24	1,05	1,03	0,81	1,04	-	-	-	-	-		7,63	5,65	135

Acesse aqui o histórico de rentabilidade dos anos anteriores:
 [clique aqui!](#)

Comentários do Gestor

Cenário Internacional

Estados Unidos:

- O PIB avançou 3,0% no 2º trimestre, em termos anualizados, com a demanda doméstica continuando em trajetória de gradual arrefecimento.
- A inflação segue trajetória mais benigna, com o núcleo da inflação ao consumidor em 2,7% em 12 meses. Espera-se aumento nos próximos meses, refletindo a elevação das tarifas de importação.
- O Banco Central Americano (Fed) manteve a taxa de juros em sua última reunião, com dois diretores dissidentes sinalizando preferência por um corte de 0,25%. O Fed ressaltou que a trajetória esperada para a inflação à frente ainda demanda uma postura cautelosa e reconheceu os riscos de enfraquecimento do mercado de trabalho. O ciclo de cortes deverá ser iniciado ainda este ano.

Principais economias:

- Na Zona do Euro, a alta do PIB foi modesta, de 0,5%.
- Na China, o crescimento econômico segue resiliente, com o PIB crescendo ao redor de 5,0%, amparado por estímulos fiscais.
- Os números evidenciam a resiliência da economia global, porém com certa dispersão regional.



Cenário Nacional

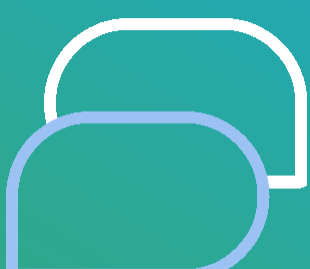
A atividade econômica segue resiliente após o forte crescimento do PIB no 1º trimestre, embora alguns sinais sugiram moderação. O mercado de trabalho permanece aquecido, com a taxa de desemprego abaixo de 6,0%.

- A inflação mostrou algum alívio, mas segue acima do patamar consistente com o cumprimento da meta. O IPCA subiu 0,26% em julho, levando a variação em 12 meses a 5,23%. O mercado projeta 4,95% e 4,4% para o IPCA em 2025 e 2026, respectivamente.

– O Copom confirmou o cenário de interrupção do ciclo de alta de juros em sua última reunião, mantendo a taxa Selic estável em 15%. O Comitê sinalizou que o nível atual deverá ser mantido por período "bastante prolongado". A trajetória de cortes de juros deve ser retomada somente na primeira metade do próximo ano. O mercado projeta a taxa Selic em 15% ao final de 2025 e 12,5% ao final de 2026.

– Os mercados descolaram do quadro global na direção negativa, dado o aumento das tarifas comerciais dos EUA. Apesar do Copom ter mantido a taxa Selic em 15%, o Ibovespa encerrou o mês em queda acentuada, as curvas de juros tiveram forte alta e o Real se desvalorizou frente ao dólar.


– O tema das tarifas dos EUA foi destaque também no Brasil, com a divulgação do aumento das alíquotas para 50% sobre uma parte relevante da pauta de exportações brasileiras (algo entre 30% e 40%). As exportações aos EUA devem observar uma tarifa média em torno de 30% a partir de agora. Apesar das consequências econômicas parecerem relativamente contidas, prossegue um nível elevado de incerteza à frente, com impactos esperados em alguns setores da economia real, tais como o industrial e agronegócio.




Perspectivas

Com o advento da Resolução CNPC nº 61/2024 e a execução da estratégia de marcação na curva (HtM) para a maior parte das NTN-B adquiridas para os Planos de Benefícios, espera-se uma estabilidade de resultados positivos com baixa volatilidade, como aconteceu no mês de julho, onde observamos que os planos, com exceção do PGA, superaram suas metas de rentabilidade tanto no mês quanto no acumulado do ano. Embora não tenha alcançado a referência no mês, o PGA rentabilizou 128% da referência no acumulado do ano.


Total de participantes por Plano




Plano de Benefícios 01	1.787	100,00%
Ativos	198	11,08%
Ativo em manutenção	2	0,11%
Autopatrocinados e Optantes	1	0,06%
Assistidos BD 01	1.400	78,34%
Pensionistas BD 01	186	10,41%




Plano de Benefícios 02	233	100,00%
Ativos	172	73,82%
Regime Especial	3	1,29%
Assistidos CD 02	58	24,89%




Plano de Benefícios 03	2.367	100,00%
Ativos	2.216	93,62%
Autopatrocinados Cedidos	19	0,80%
Autopatrocinados e Optantes	34	1,44%
Regime Especial	45	1,90%
Assistidos CV 03	53	2,24%




Plano CD-METRÔ-DF	919	100,00%
Ativos	915	99,56%
Autopatrocinados e Optantes	1	0,11%
Regime Especial	3	0,33%
Assistidos CD-METRO-DF	0	0,00%



Plano CD-05	1.034	100,00%
Ativos	976	94,39%
Autopatrocinados Cedidos	3	0,29%
Autopatrocinados e Optantes	25	2,42%
Regime Especial	28	2,71%
Assistidos CD-05	2	0,19%



PLANO BRASÍLIAPREV	1.021	100,00%
Ativos	1.020	99,90%
Assistidos Brasiliaprev	1	0,10%



Plano RegiusPrev	64		100,00%
	Maringá	São Tomé	
Ativos	62	2	100,00%

Total de Participantes: 7.425

Confira a seguir os resultados do seu plano



SUA PREVIDÊNCIA EM NÚMEROS

PLANO BD-01



CONFIRA O RESUMO DA ALOCAÇÃO POR CLASSE DE ATIVOS

Macro alocação			Rentabilidade (%)		
Segmento	Composição	% Participação	No mês	No ano	12 meses
Renda Fixa	2.852.566.178	97,42	0,86	7,19	10,08
Renda Variável	66.371	0,00	-	-	-
Estruturado	101	0,00	(94,97)	(98,77)	(98,69)
Imobiliário	52.988.705	1,81	(0,12)	0,27	2,80
Empréstimos	23.771.341	0,81	1,19	8,99	15,14
Disponível	48.446	0,00	-	-	-
Depósito Judicial	620.809	0,02	-	-	-
Provisões (Contingencial)	(1.287.155)	(0,04)	-	-	-
Outros	(605.796)	(0,02)	-	-	-
Total	2.928.168.999	100,00	0,84	7,08	10,01
Meta Atuarial (IPCA + 4,65% a.a.)			0,62	6,31	10,25
Desempenho (Rentabilidade / Meta Atuarial)			135%	112%	98%

Apuração do resultado do Plano – R\$		
	No mês	Acumulado
Patrimônio de cobertura	8.092.546	2.919.855.235
Provisões matemáticas	(19.727.268)	(2.895.705.539)
Superávit/Déficit	(11.634.722)	24.149.696
Ajuste de Precificação 2024	-	258.353.264
Equilíbrio Técnico Ajustado	-	282.502.960

*Total dos recursos previdenciários para cobertura dos compromissos do Plano.
**Compromisso do Plano com os Participantes ativos e assistidos, contemplando os benefícios já concedidos e os benefícios a conceder e provisões matemáticas a constituir.

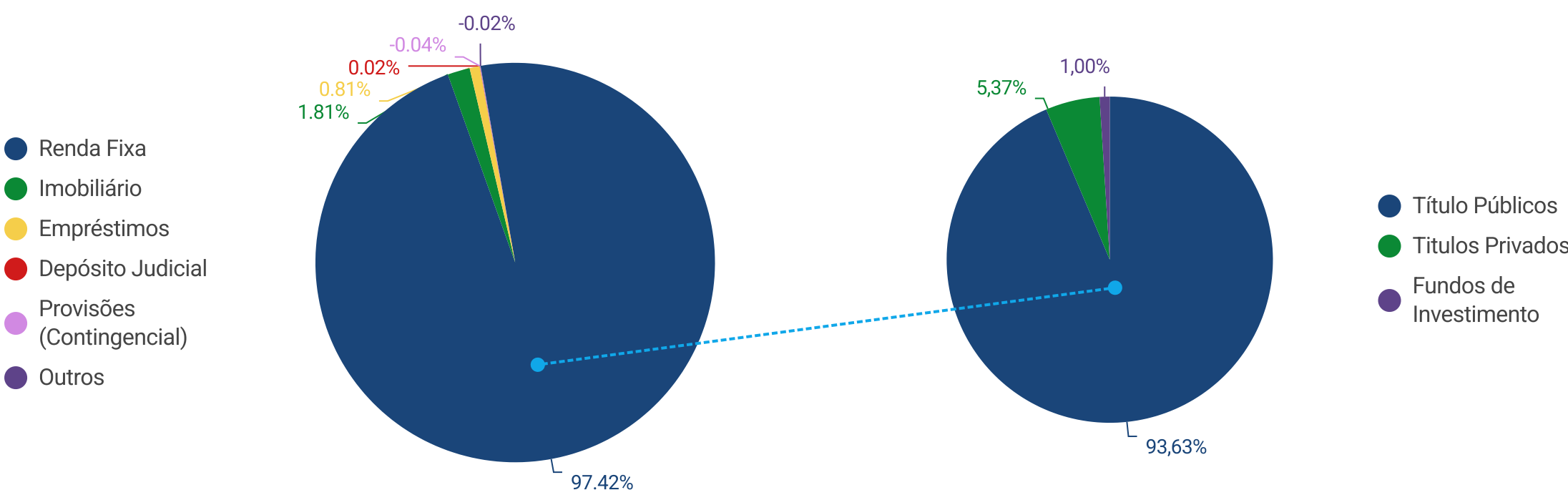
COMENTÁRIOS DO GESTOR

- Rentabilidade: 0,84% em termos nominais, correspondente a 135% da meta atuarial (IPCA + 4,65%). No acumulado do ano, o BD-01 atingiu 7,08%, superando a meta atuarial (112%).
- Principais ativos da carteira - maior concentração dos ativos está em Renda Fixa (97,42%). Alocação predominante em Notas do Tesouro Nacional (NTN-B), equivalente 91% do total da carteira.
- Operações com Participantes e Imobiliários: retornaram 1,19% e -0,12%, respectivamente. O resultado negativo do segmento imobiliário se deve, em grande parte, pelo baixo retorno do Shopping Center Liberty Mall e das obras de retrofit do Trade Center.

Para saber mais sobre a carteira do Plano

CLIQUE AQUI

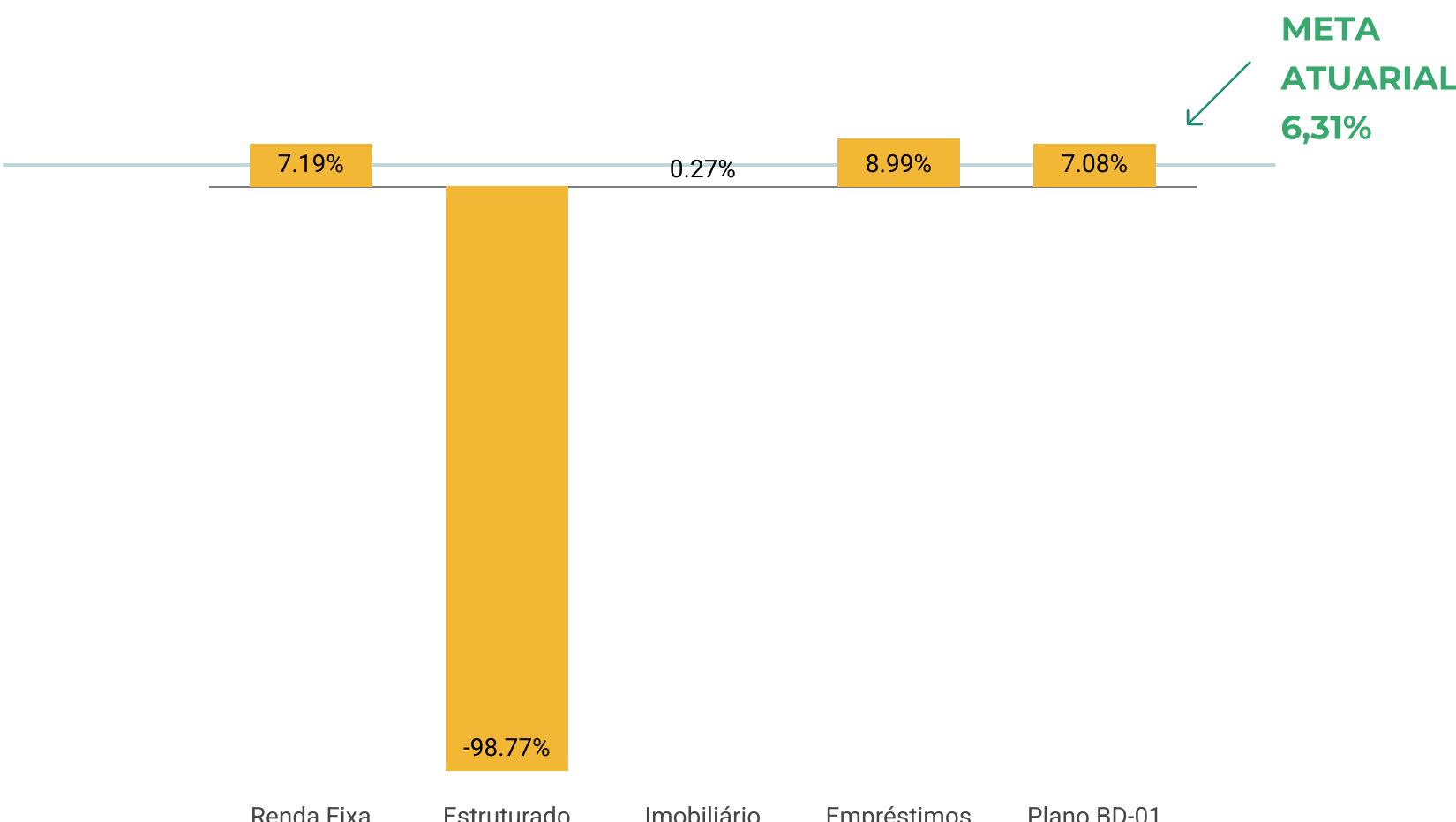
INVESTIMENTOS



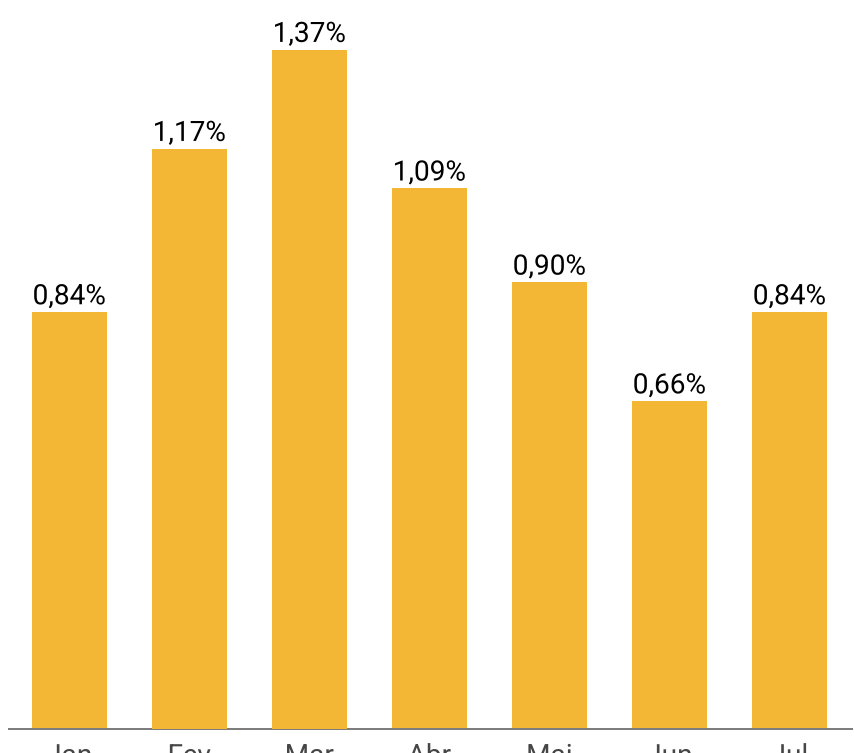
Total dos investimentos

R\$: 2.928.168.999

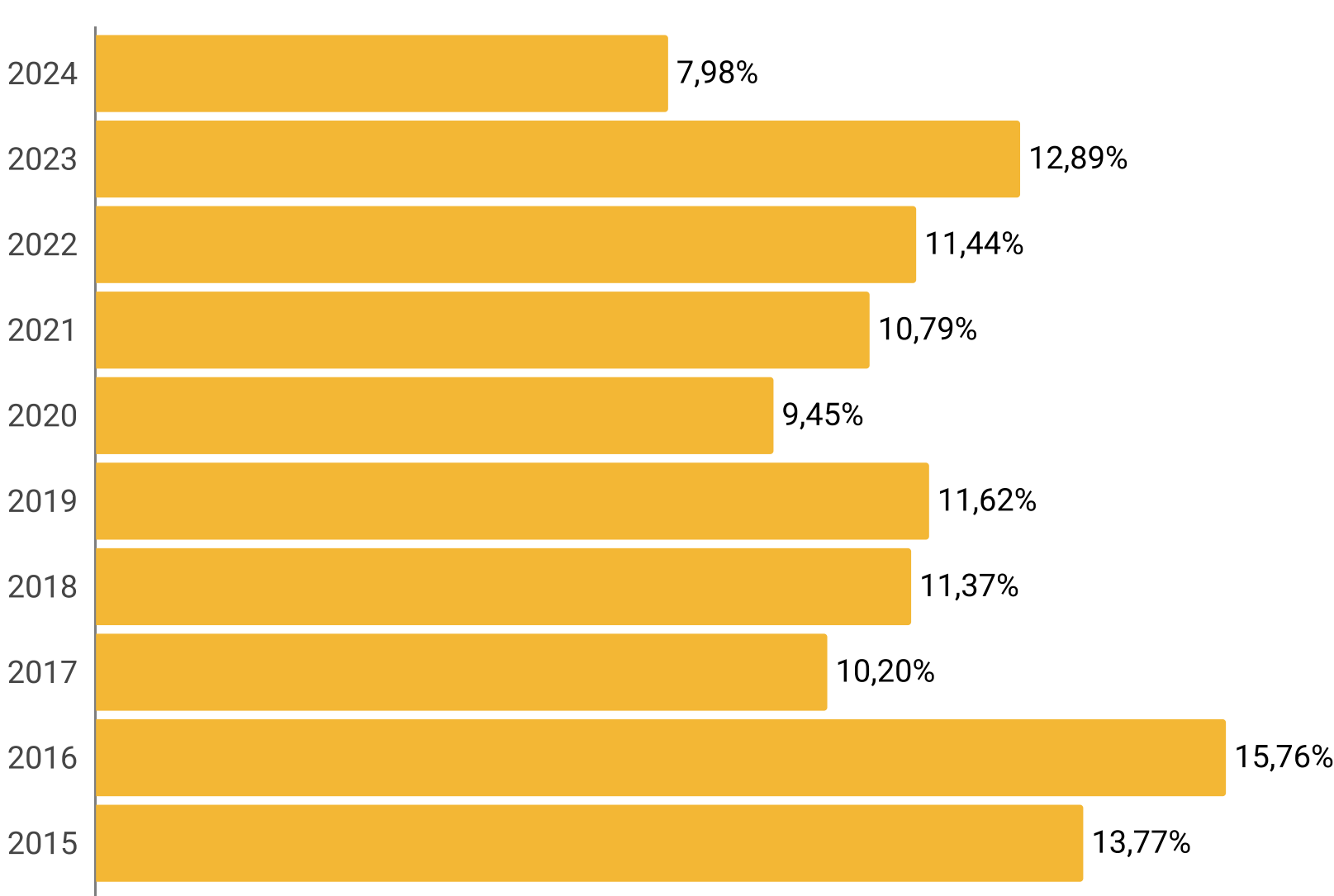
RENTABILIDADE NO ANO



RENTABILIDADE 2025

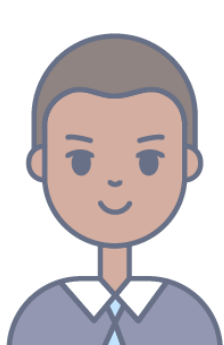


RENTABILIDADE HISTÓRICA



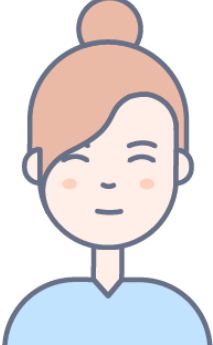
QUANTIDADE DE PARTICIPANTES

ATIVOS



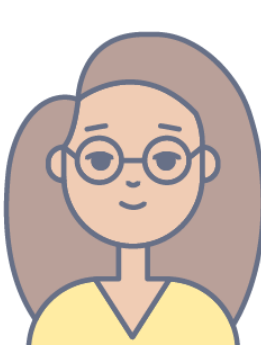
200 (11,19%)

AUTOPATROCINADOS



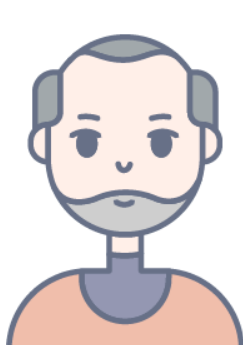
1 (0,06%)

APOSENTADOS



1400 (78,34%)

PENSIONISTAS



186 (10,41%)



TOTAL DE PARTICIPANTES: 1787



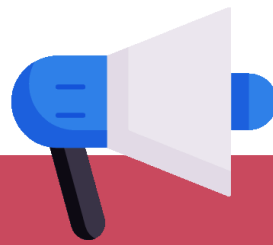
SUA PREVIDÊNCIA EM NÚMEROS

PLANO CD-02



CONFIRA O RESUMO DA ALOCAÇÃO POR CLASSE DE ATIVOS

Macro alocação			Rentabilidade (%)		
Segmento	Composição	% Participação	No mês	No ano	12 meses
Renda Fixa	69.911.194	100,04	0,69	7,09	9,07
Estruturado	0	0,00	-	4,24	9,99
Disponível	660	0,00	-	-	-
Outros	(28.214)	(0,04)	-	-	-
Total	69.883.639	100,00	0,69	7,07	9,07
Referencial (IPCA + 4,00% a.a.)			0,59	5,65	9,43
Desempenho (Rentabilidade / Referencial do Plano)			117%	125%	96%



COMENTÁRIOS DO GESTOR

- Rentabilidade: 0,69%, correspondente a 117% do benchmarkdo plano, equivalente a IPCA+4%. No ano, a rentabilidade é de 125% deste referencial, rentabilizando 7,07% em termos nominais.
- Em julho, a carteira de títulos públicos do Plano CD-02 apresentou valorização abaixo das expectativas, puxado pela elevação do IMA-B 5, índice de grande correlação com a carteira.
- Em virtude da elevada maturidade populacional e financeira do Plano CD-02, 100% dos ativos da carteira encontram-se com marcação a mercado (MtM), de maneira a suportar toda a liquidez necessária para cumprir as obrigações do Plano.

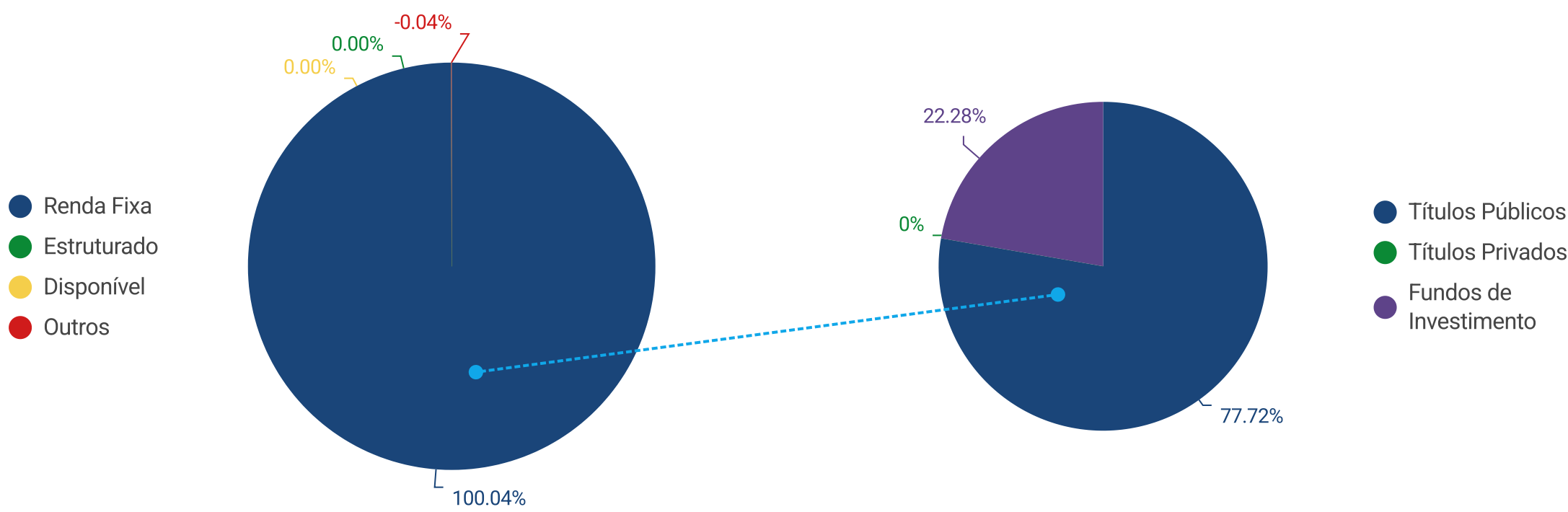
Apuração do resultado do Plano – R\$		
	No mês	Acumulado
Patrimônio de cobertura = Provisões matemáticas	(1.405.645)	68.926.929
Fundos previdenciais	23.055	810.645

*Total dos recursos previdenciários para cobertura dos compromissos do Plano.
**Compromisso do Plano com os Participantes ativos e assistidos, contemplando os benefícios já concedidos e os benefícios a conceder e provisões matemáticas a constituir.

Para saber mais sobre a carteira do Plano

[CLIQUE AQUI](#)

INVESTIMENTOS

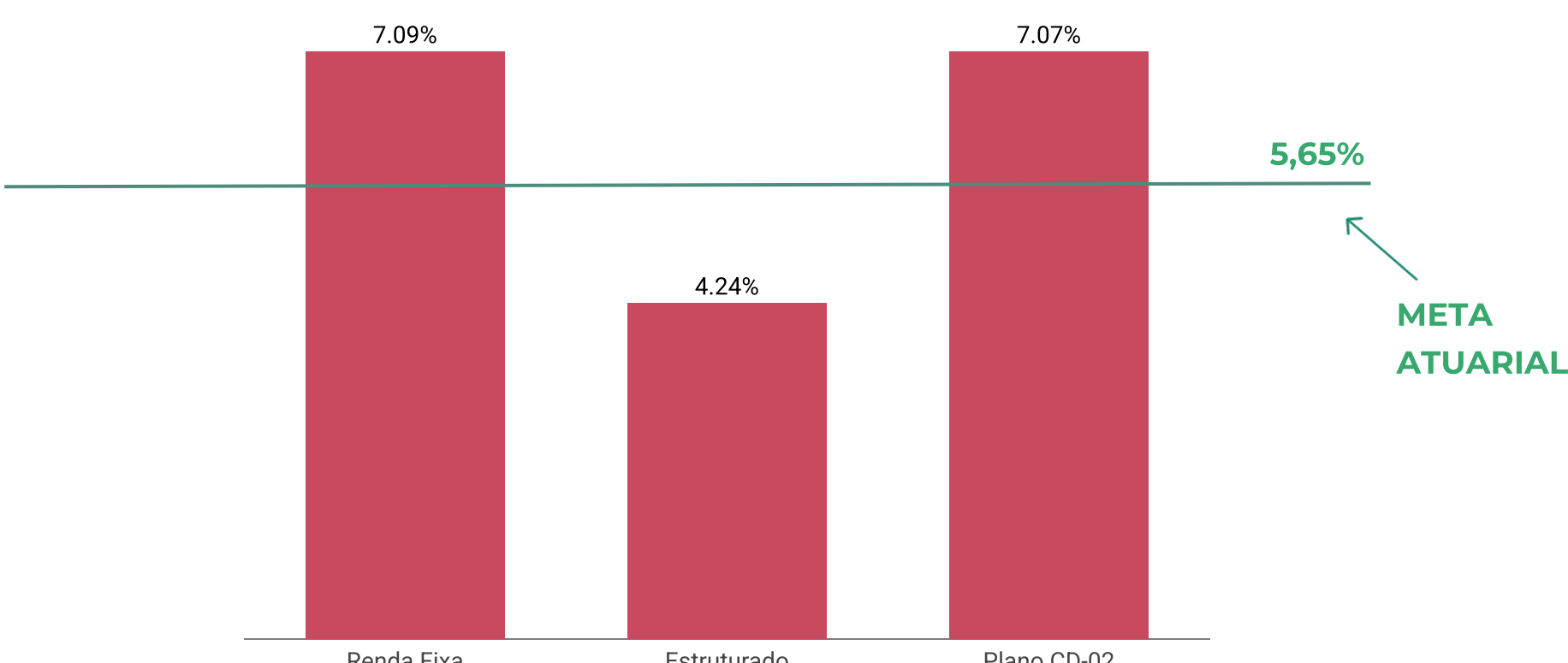


Total dos investimentos

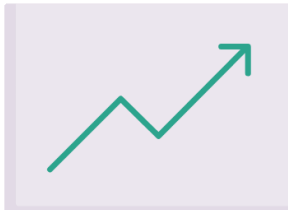
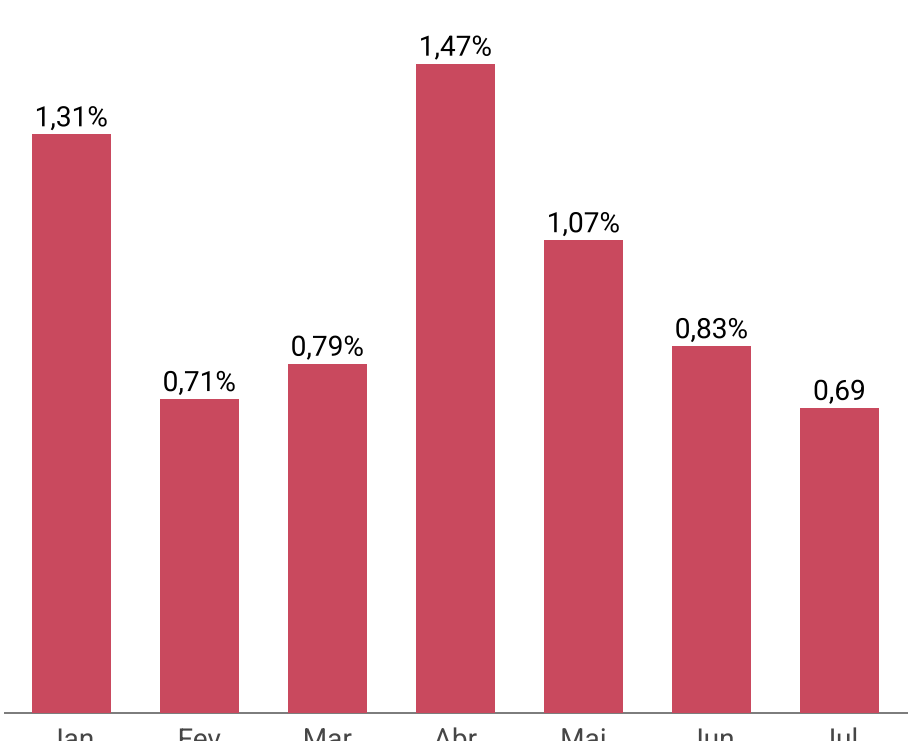


R\$: 69.883.639

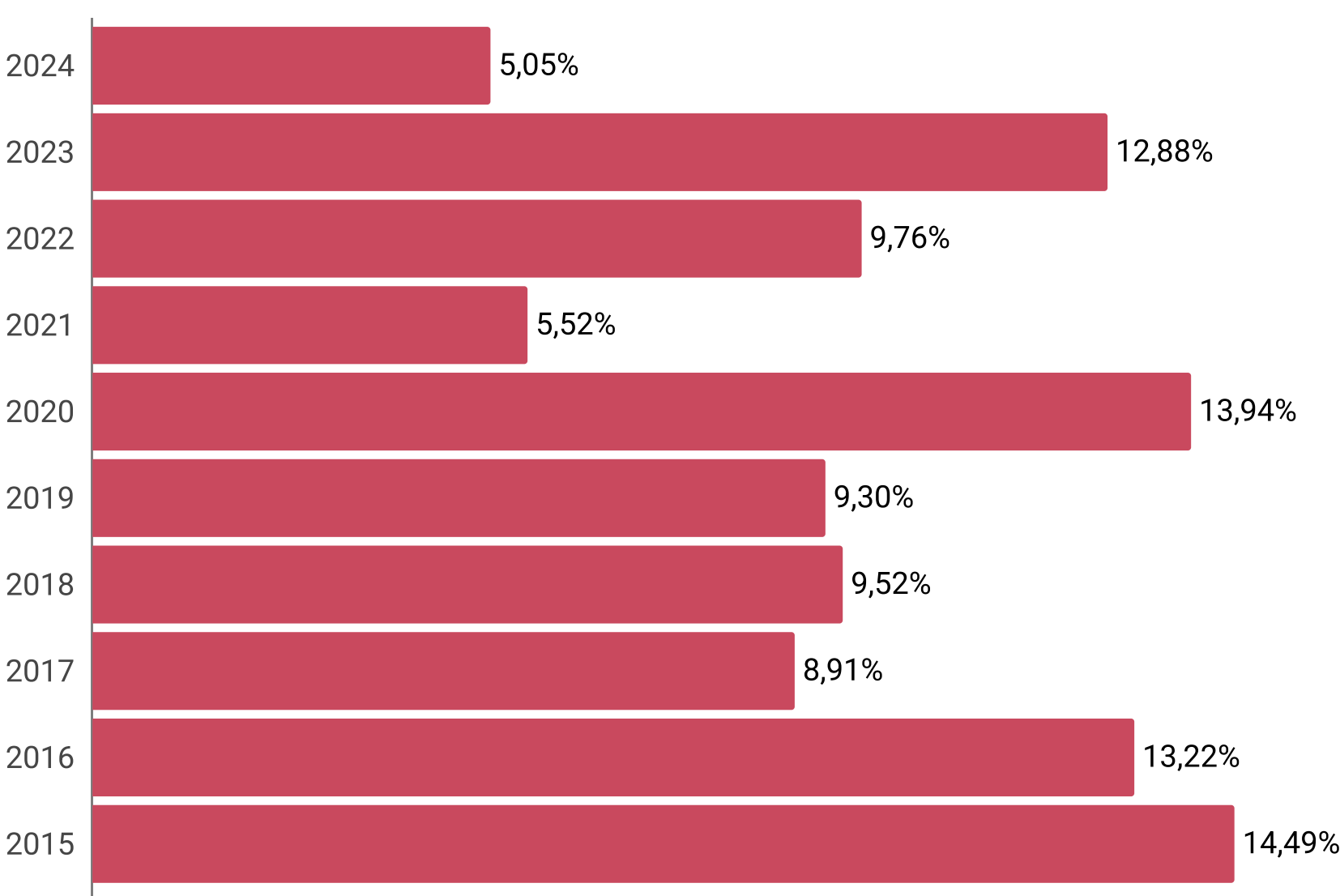
RENTABILIDADE NO ANO



RENTABILIDADE 2025



RENTABILIDADE HISTÓRICA



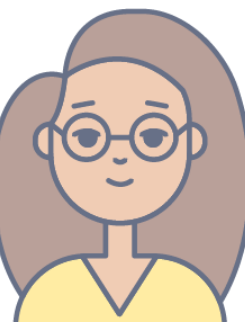
QUANTIDADE DE PARTICIPANTES

ATIVOS



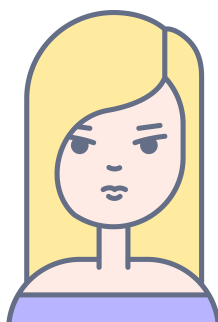
172 (73,82%)

APOSENTADOS



58 (24,89%)

REGIME ESPECIAL



3 (1,29%)



TOTAL DE PARTICIPANTES: 233



SUA PREVIDÊNCIA EM NÚMEROS

PLANO CV-03



CONFIRA O RESUMO DA ALOCAÇÃO POR CLASSE DE ATIVOS

Segmento	Macro alocação		Rentabilidade (%)		
	Composição	% Participação	No mês	No ano	12 meses
Renda Fixa	913.750.166	97,69	0,88	8,16	5,64
Renda Variável	8.181.414	0,87	(3,95)	15,10	9,97
Estruturado	0	0,00	-	5,19	11,16
Imobiliário	556.759	0,06	(0,12)	(1,48)	0,99
Empréstimos	13.289.808	1,42	0,78	5,49	11,28
Disponível	1.049	0,00	-	-	-
Outros	(388.853)	(0,04)	-	-	-
Total	935.390.343	100,00	0,83	8,16	5,77
Meta Atuarial (IPCA + 4,00% a.a.)			0,59	5,65	9,43
Desempenho (Rentabilidade / Meta Atuarial)			141%	144%	61%

Apuração do resultado do Plano – R\$		
	No mês	Acumulado
Patrimônio de cobertura	11.527.407	900.878.445
Provisões matemáticas	(12.171.225)	(895.945.098)
Superávit / Déficit	(643.818)	4.933.347
Fundos Previdenciais	630.314	33.576.662
Superávit / Déficit	(643.818)	4.933.347
Ajuste de Precificação 2024	-	4.484.088
Equilíbrio Técnico Ajustado	-	9.417.435

*Total dos recursos previdenciários para cobertura dos compromissos do Plano.
**Compromisso do Plano com os Participantes ativos e assistidos, contemplando os benefícios já concedidos e os benefícios a conceder e provisões matemáticas a constituir.

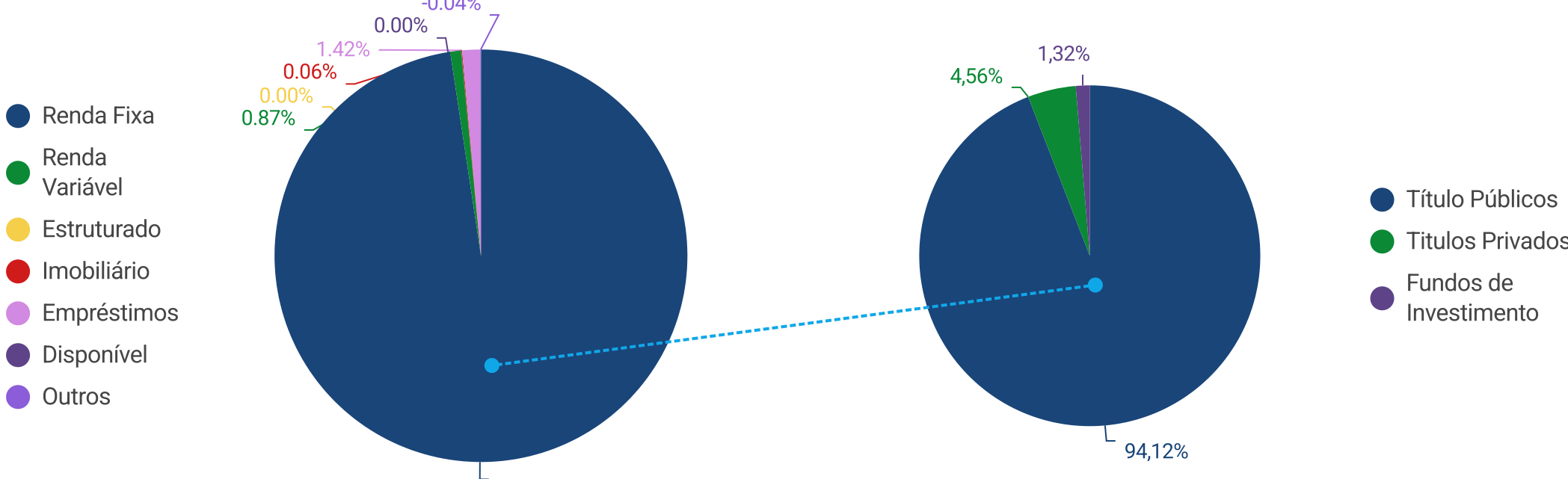
COMENTÁRIOS DO GESTOR

- Rentabilidade: no agregado de todos os ativos, a carteira de investimento do Plano rentabilizou 0,83%, representando 141% da meta do Plano CV-03, equivalente a IPCA+4% a.a., enquanto no ano o plano acumula 144% da referência, rentabilizando 8,16% em termos nominais, superando inclusive a variação da taxa SELIC no período. É o maior desempenho nominal dentre todos os planos administrados pela Previdência BRB.
- Investimentos da carteira: o Plano tem no portfólio 97,69% alocados em Renda Fixa, que foi impactado positivamente pela estratégia de remarcação dos títulos públicos. A taxa média das NTN-B adquiridas para o CV-03, que corresponde a 91% dos ativos totais, está em 6,82% a.a., 2,82 p.p. acima do seu benchmark/meta atuarial, o que deve garantir rentabilidade estável e elevada para os próximos meses/anos, com redução significativa da volatilidade.
- O segmento de renda variável registrou -3,95%, enquanto o Ibovespa teve resultado de -4,17%. No ano a carteira de renda variável correspondeu a 142% do Ibovespa.

Para saber mais sobre a carteira do Plano

[CLIQUE AQUI](#)

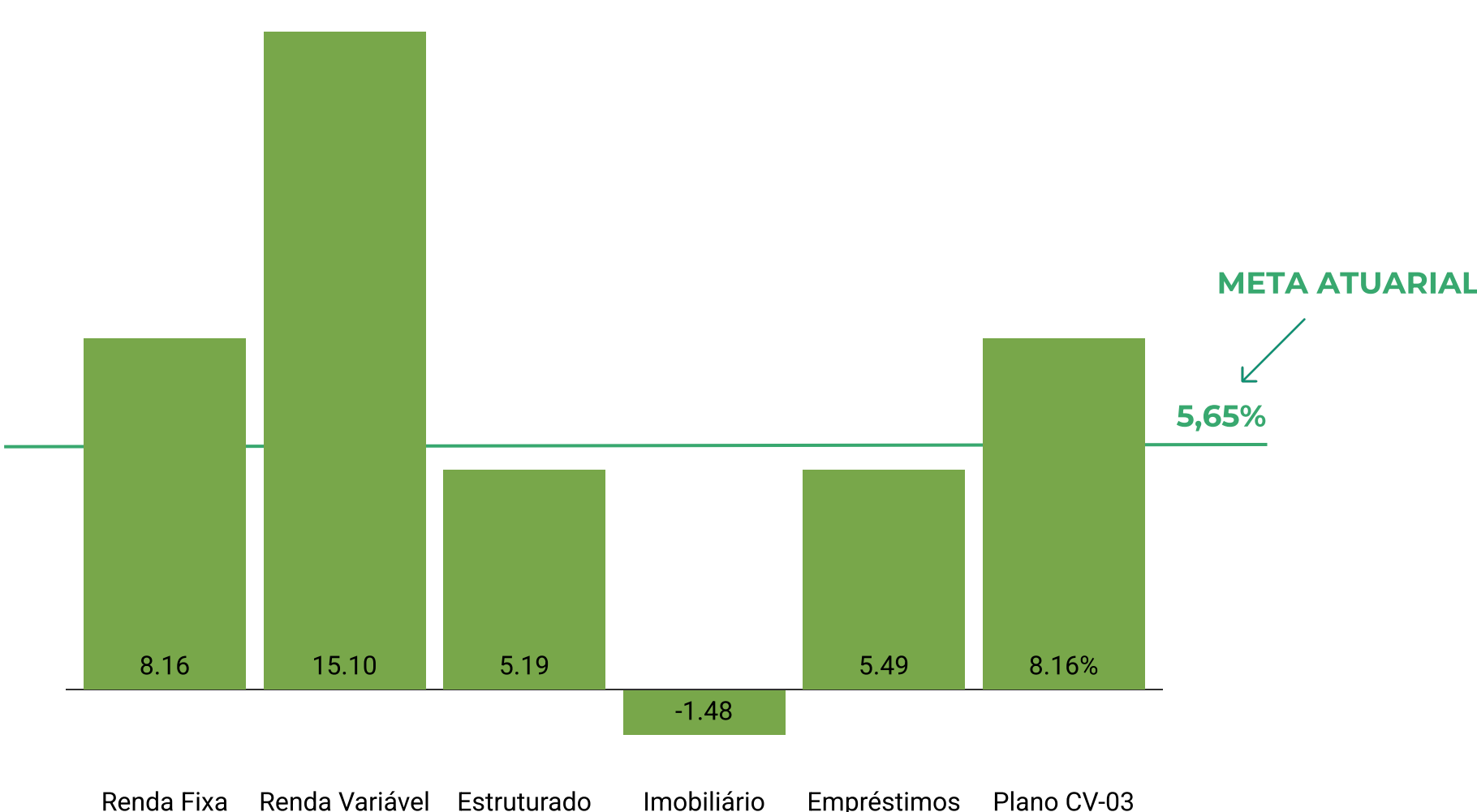
INVESTIMENTOS



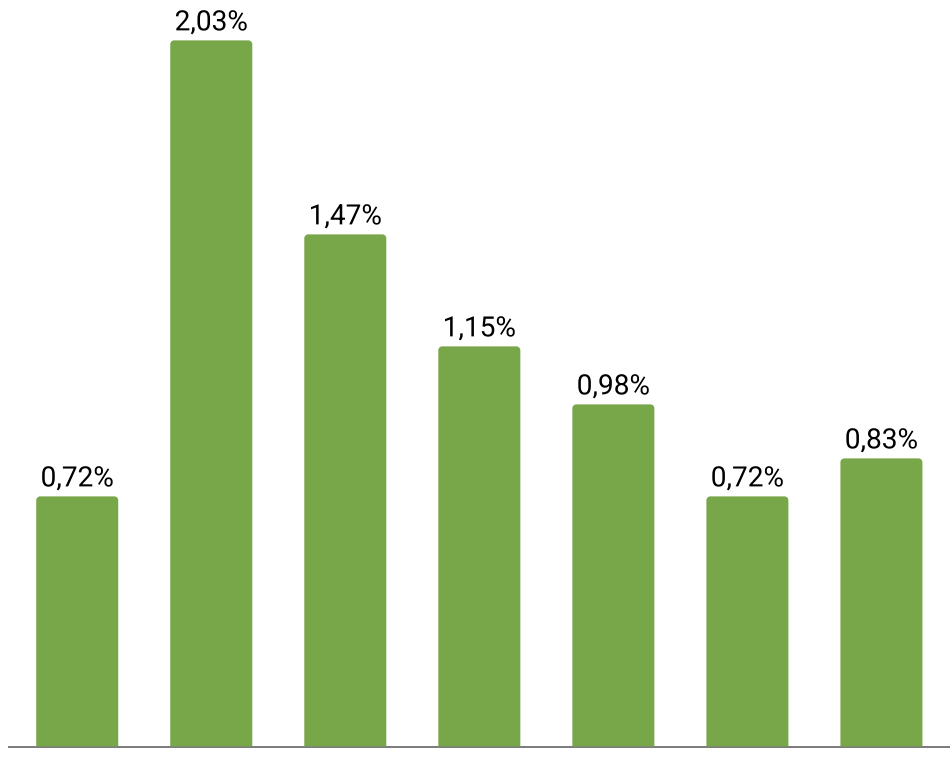
Total dos investimentos

R\$: 935.390.343

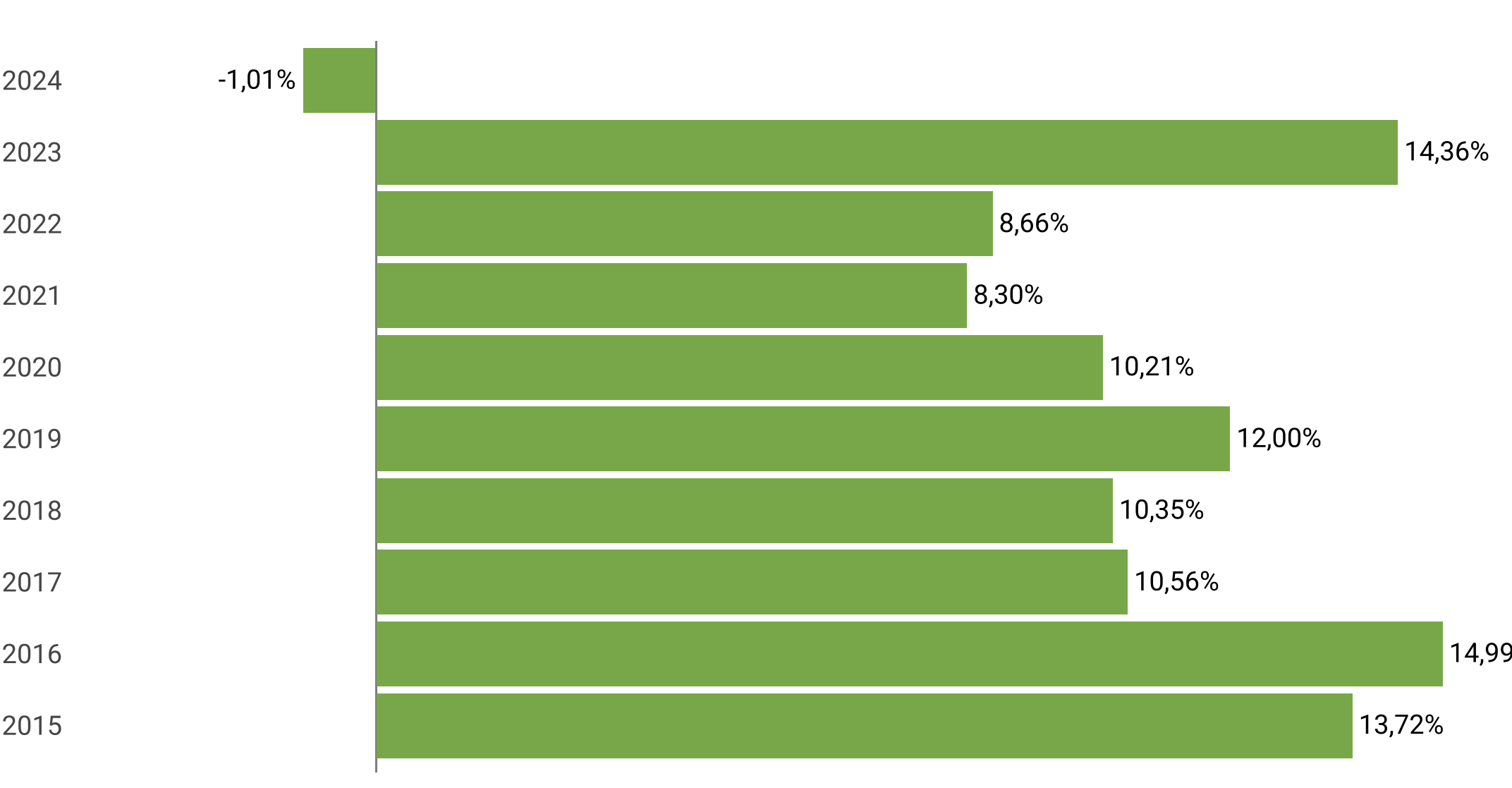
RENTABILIDADE NO ANO



RENTABILIDADE 2025

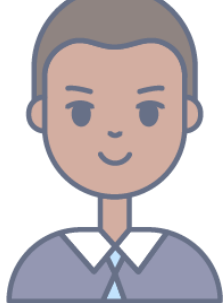


RENTABILIDADE HISTÓRICA



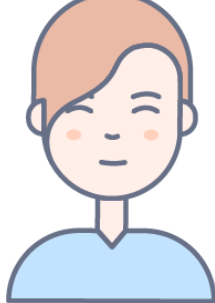
QUANTIDADE DE PARTICIPANTES

ATIVOS



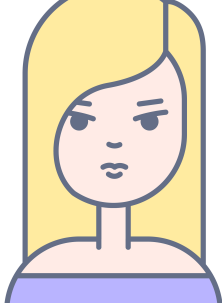
2216 (93,62%)

AUTOPATROCINADOS



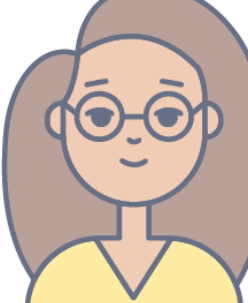
53 (2,24%)

REGIME ESPECIAL



45 (1,90%)

APOSENTADOS



53 (2,24%)



TOTAL DE PARTICIPANTES: 2367



SUA PREVIDÊNCIA EM NÚMEROS

PLANO CD-METRÔ



CONFIRA O RESUMO DA ALOCAÇÃO POR CLASSE DE ATIVOS

Segmento	Macro alocação		Rentabilidade (%)		
	Composição	% Participação	No mês	No ano	12 meses
Renda Fixa	133.836.267	96,28	0,94	7,33	5,42
Renda Variável	525.842	0,38	(2,89)	8,48	6,73
Estruturado	1.205.131	0,87	(2,24)	10,49	11,13
Empréstimos	2.642.751	1,90	1,35	8,11	14,26
Exterior	843.169	0,61	0,75	9,58	12,41
Disponível	16.861	0,01	-	-	-
Outros	(65.989)	(0,05)	-	-	-
Total	139.004.033	100,00	0,90	7,39	5,66
Meta Atuarial (IPCA + 4,00% a.a.)			0,59	5,65	9,43
Desempenho (Rentabilidade / Meta Atuarial)			153%	131%	60%

COMENTÁRIOS DO GESTOR

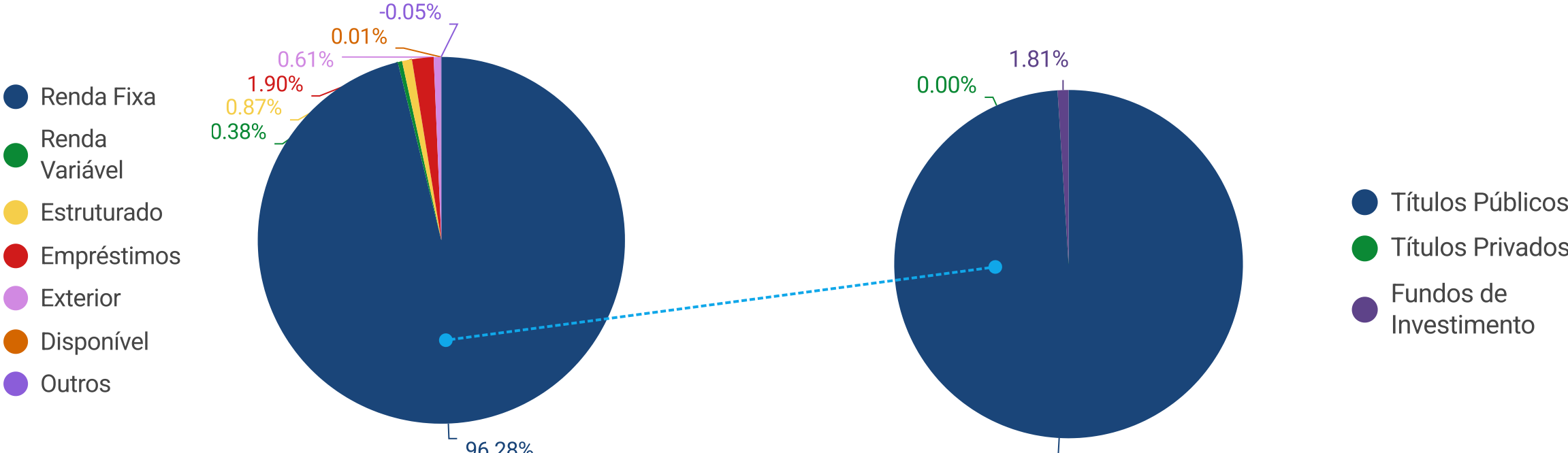
Apuração do resultado do Plano – R\$		
	No mês	Acumulado
Patrimônio de cobertura / Provisões matemáticas	2.460.565	138.037.487
Fundos previdenciais	8.299	891.578

*Total dos recursos previdenciários para cobertura dos compromissos do Plano.
**Compromisso do Plano com os Participantes ativos e assistidos, contemplando os benefícios já concedidos e os benefícios a conceder e provisões matemáticas a constituir.

- Rentabilidade: resultado de 0,90% em termos nominais, equivalente a 153% do seu referencial (IPCA+4% a.a.). Enquanto no ano o plano retornou 7,39%, equivalente a 131% do seu referencial.
- Carteira: o plano participa com 94% de ativos atrelados à inflação (NTN-B), sendo 98% marcados na curva (HtM). A taxa média das NTN-B adquiridas para o CD-Metrô/DF está em 7,12% a.a., 3,12 p.p. acima do seu benchmark. A reclassificação dos títulos NTN-B para a categoria “mantido até o vencimento, ocorrida nos primeiros meses de 2025, garantirá rentabilidade estável e elevada para os próximos meses/anos, com redução da volatilidade e bons resultados.
- O segmento de Renda Variável registrou -2,89%, frente a um benchmark (Ibovespa) de -4,17%.
- O Segmento de Estruturado rentabilizou -2,24%, enquanto o IHFA (benchmark de estruturados) alcançou -0,90%. Cabe ressaltar que a posição deste segmento está sendo realocada em ativos atrelados ao CDI, de maneira a reduzir a volatilidade e risco, medido pelo VaR.

Para saber mais sobre a carteira do Plano [CLIQUE AQUI](#)

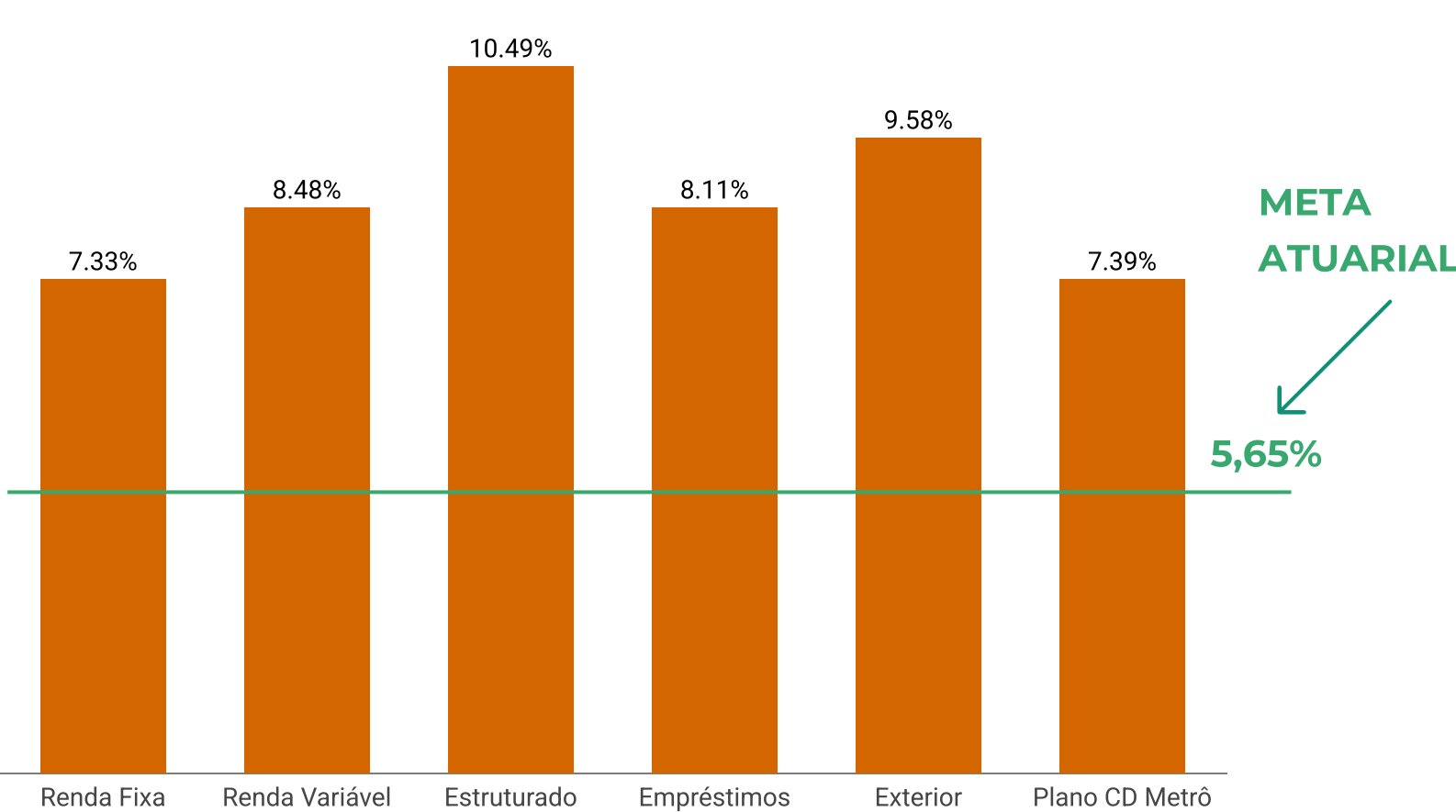
INVESTIMENTOS



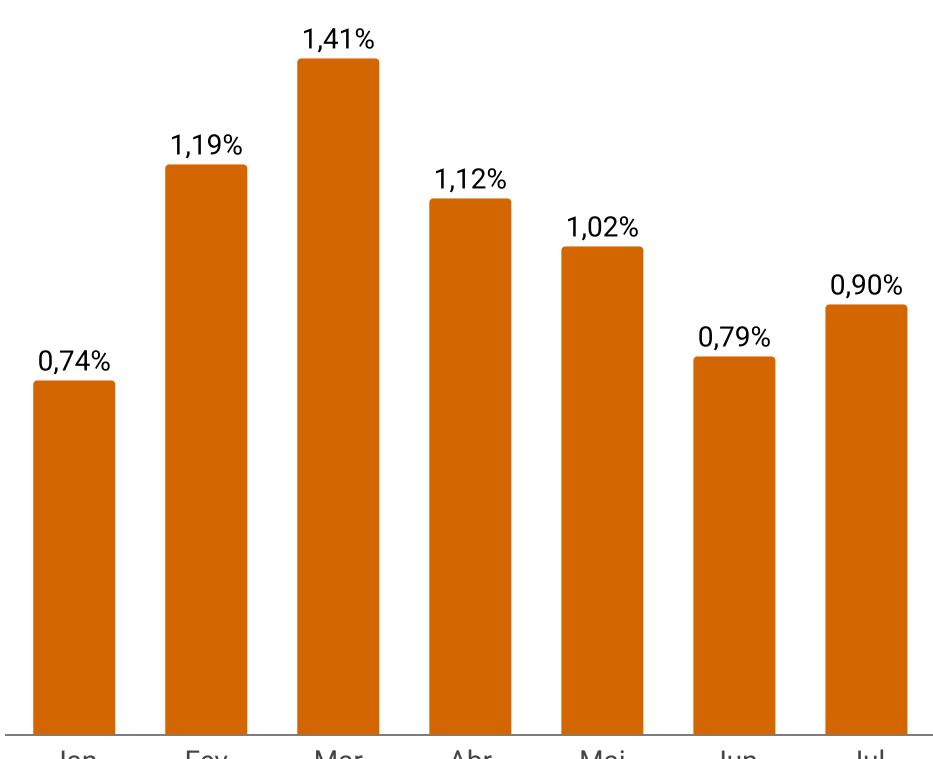
Total dos investimentos

R\$: 139.004.033

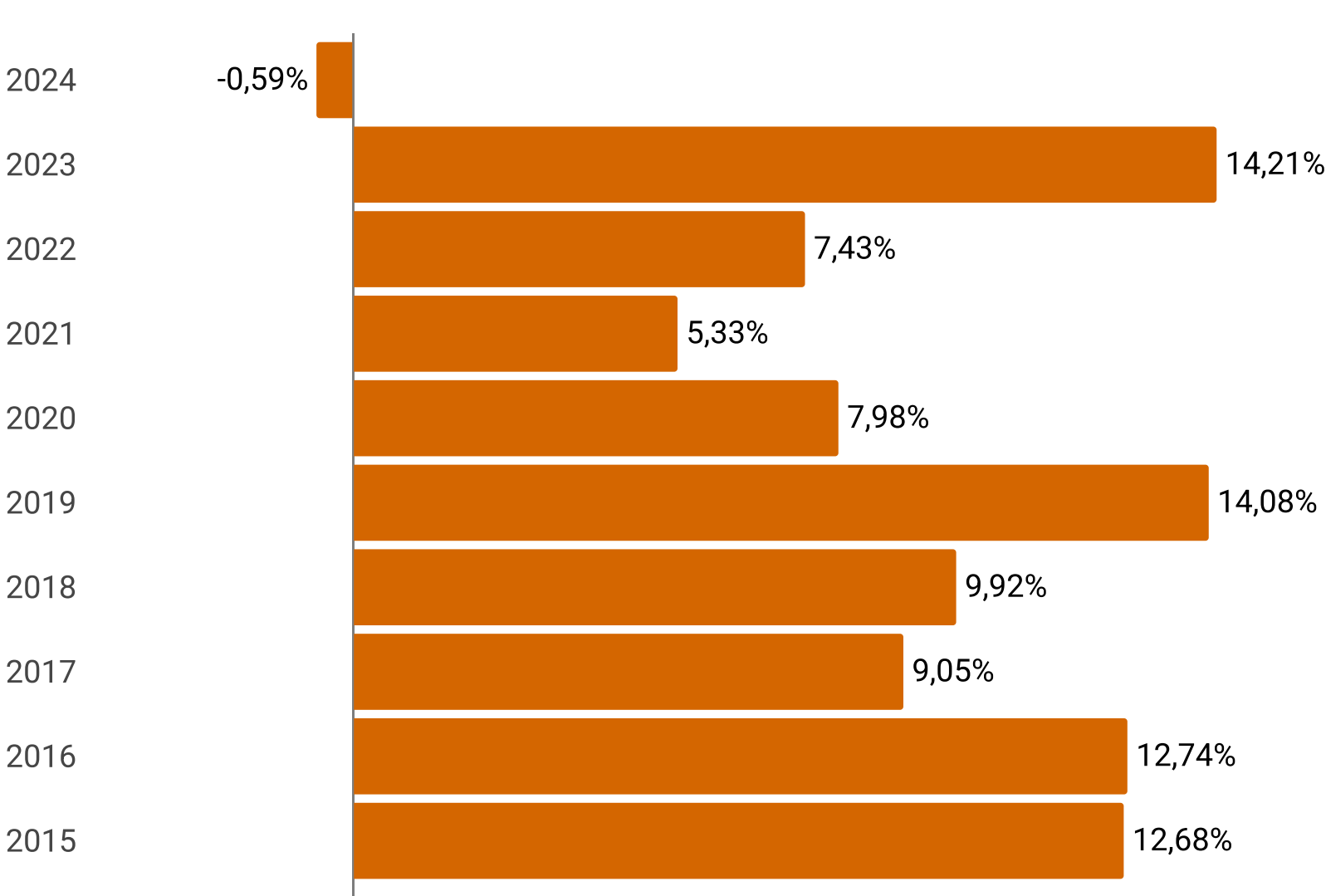
RENTABILIDADE NO ANO



RENTABILIDADE 2025

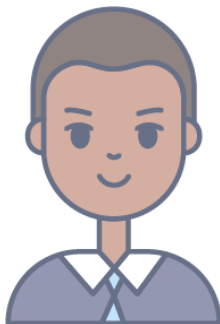


RENTABILIDADE HISTÓRICA



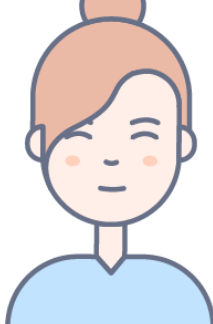
QUANTIDADE DE PARTICIPANTES

ATIVOS



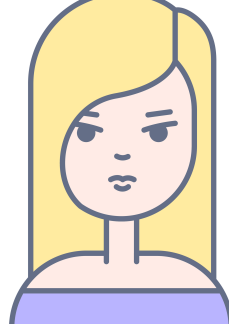
915 (99,56%)

AUTOPATROCINADOS



1 (0,11%)

REGIME ESPECIAL



3 (0,33%)



TOTAL DE PARTICIPANTES: 919



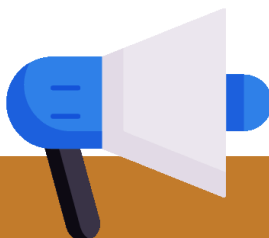
SUA PREVIDÊNCIA EM NÚMEROS

PLANO CD-05



CONFIRA O RESUMO DA ALOCAÇÃO POR CLASSE DE ATIVOS

Macro alocação			Rentabilidade (%)		
Segmento	Composição	% Participação	No mês	No ano	12 meses
Renda Fixa	43.673.388	96,88	1,00	7,46	6,44
Renda Variável	658.716	1,46	(5,72)	9,30	4,08
Estruturado	88.899	0,20	1,29	8,29	12,14
Empréstimos	678.528	1,50	1,41	11,57	15,24
Disponível	2.571	0,01	-	-	-
Outros	(21.003)	(0,05)	-	-	-
Total	45.081.100	100,00	0,90	7,54	6,55
Meta Atuarial (IPCA + 4,00% a.a.)			0,59	5,65	9,43
Desempenho (Rentabilidade / Meta Atuarial)			153%	133%	69%



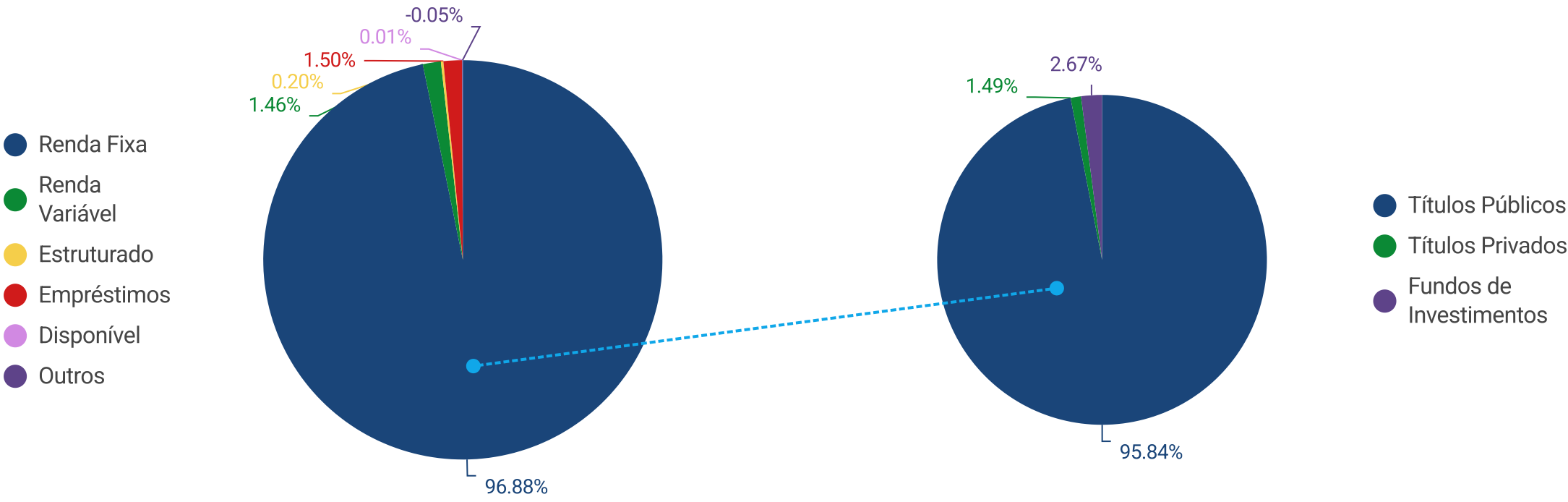
COMENTÁRIOS DO GESTOR

- Rentabilidade: resultado de 0,90%, equivalente a 153% do seu referencial (IPCA+4% a.a.). No ano, o plano retornou 7,54%, equivalente a 133% do referencial.
- A taxa média das NTN-B adquiridas para o CD-05, que corresponde a 87% dos ativos totais, está em 7,34% a.a., 3,34 p.p. acima do seu benchmark, o que deve garantir rentabilidade estável e elevada para os próximos meses/anos.
- O segmento de Renda Variável teve retorno de -5,72%, enquanto o Ibovespa registrou -4,17%.
- Estruturados e operações com participantes registraram 1,29% e 1,41%, respectivamente.
- A estratégia a reclassificação da carteira de NTN-B para a categoria "mantido até o vencimento" (HtM), o que representa hoje 88% dos recursos do plano, proporcionou excelentes resultados para os ativos do plano, com redução significativa da volatilidade e com tendência de continuidade de bons resultados no decorrer do ano.

Para saber mais sobre a carteira do Plano

[CLIQUE AQUI](#)

INVESTIMENTOS

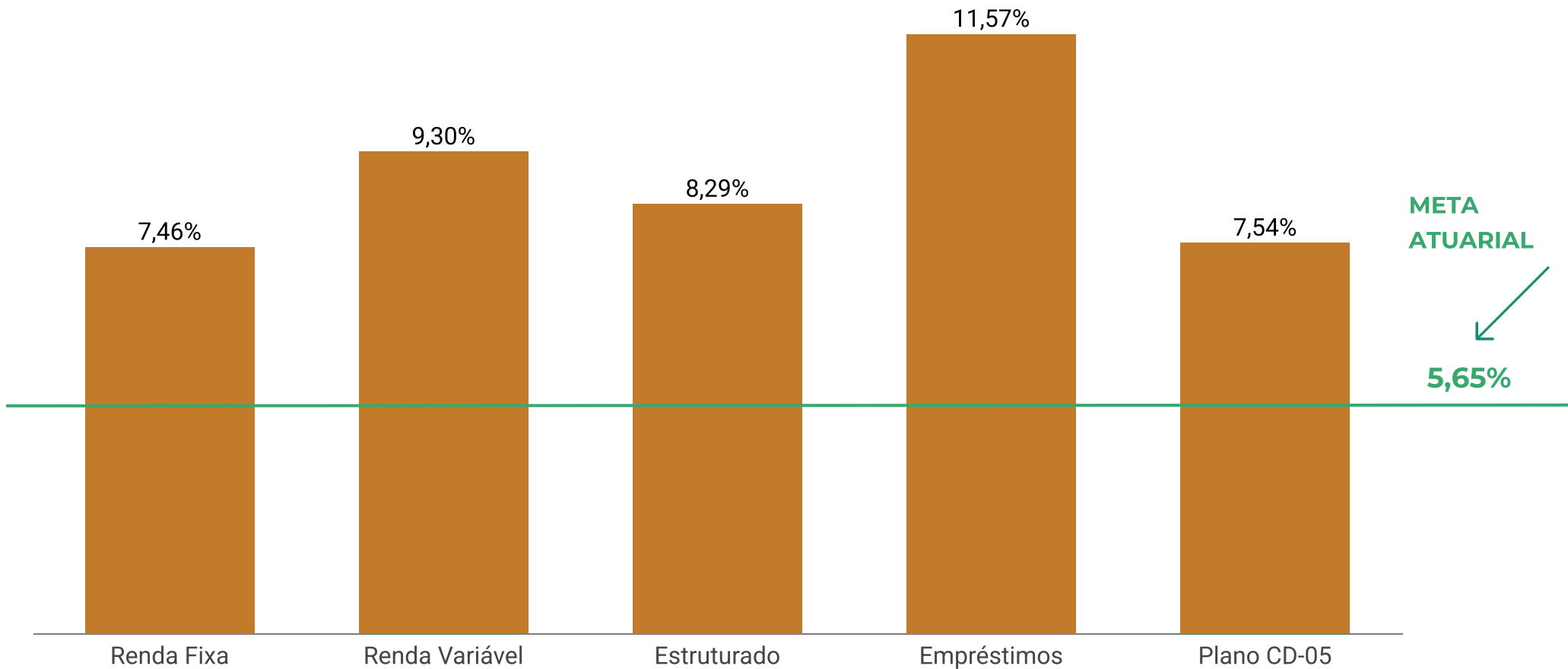


Total dos investimentos

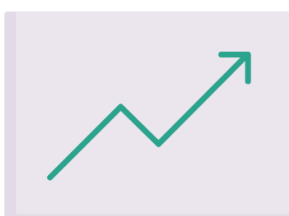
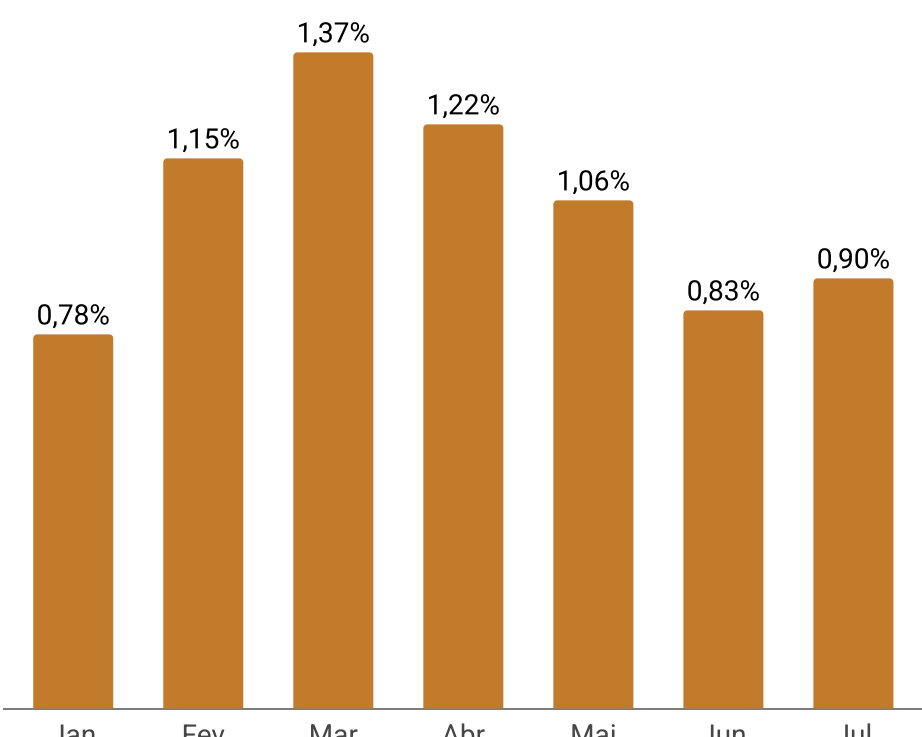


R\$ 45.081.100

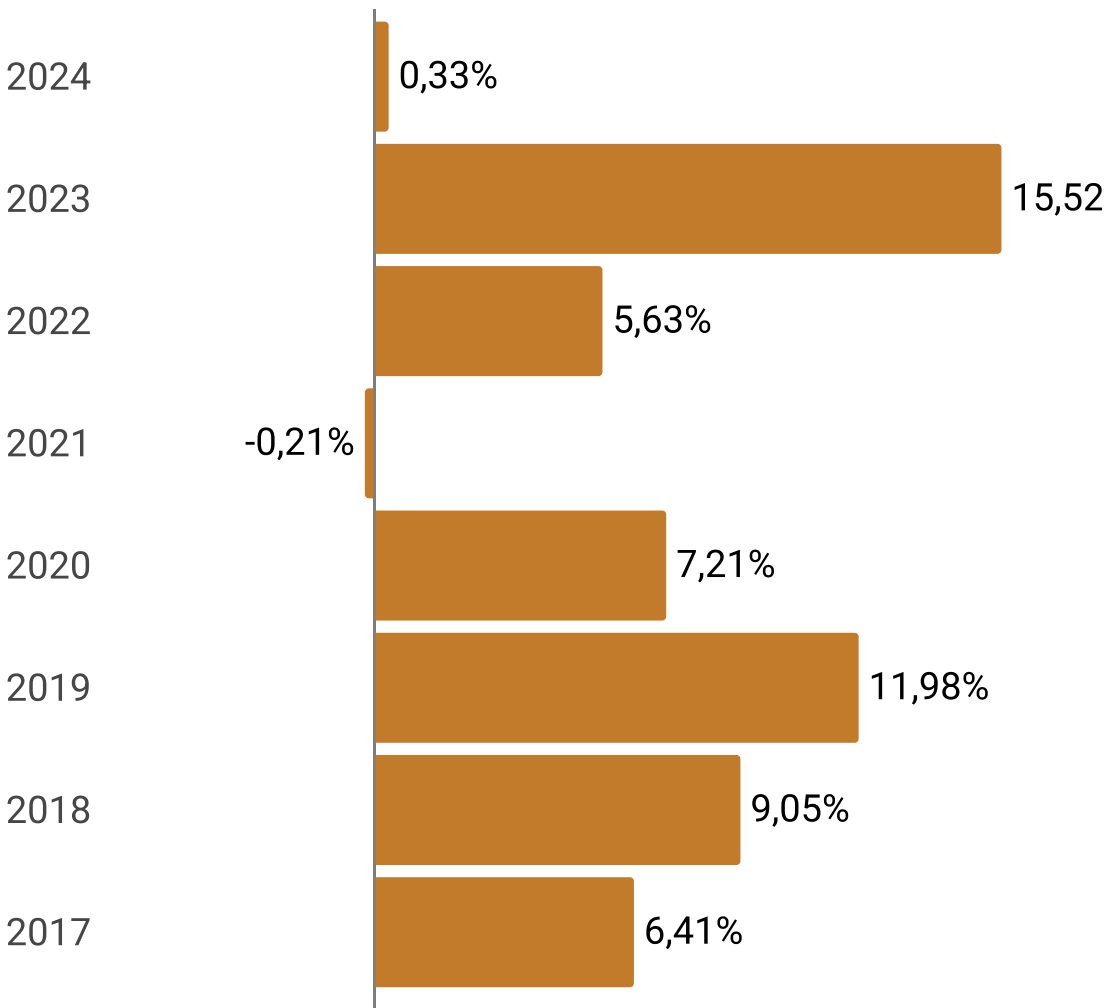
RENTABILIDADE NO ANO



RENTABILIDADE 2025

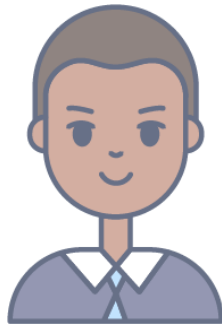


RENTABILIDADE HISTÓRICA



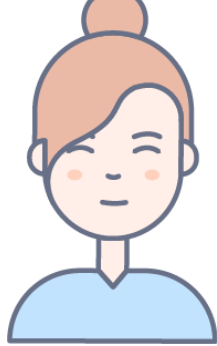
QUANTIDADE DE PARTICIPANTES

ATIVOS



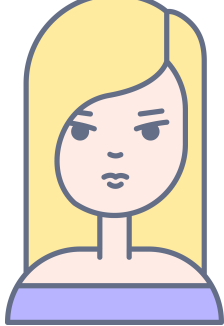
976 (94,39%)

AUTOPATROCINADOS



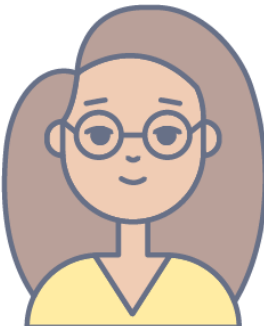
28 (2,71%)

REGIME ESPECIAL



28 (2,71%)

APOSENTADOS



2 (0,19%)



TOTAL DE PARTICIPANTES: 1.034



SUA PREVIDÊNCIA EM NÚMEROS

PLANO BRASÍLIAPREV



CONFIRA O RESUMO DA ALOCAÇÃO POR CLASSE DE ATIVOS

Segmento	Macro alocação		Rentabilidade (%)		
	Composição	% Participação	No mês	No ano	12 meses
Renda Fixa	7.923.569	100,07	1,08	7,70	9,92
Disponível	814	0,01	-	-	-
Outros	(6.169)	(0,08)	-	-	-
Total	7.918.214	100,00	1,08	7,70	9,92
Meta Atuarial (IPCA + 4,00% a.a.)			0,59	5,65	9,43
Desempenho (Rentabilidade / Meta Atuarial)			183%	136%	105%



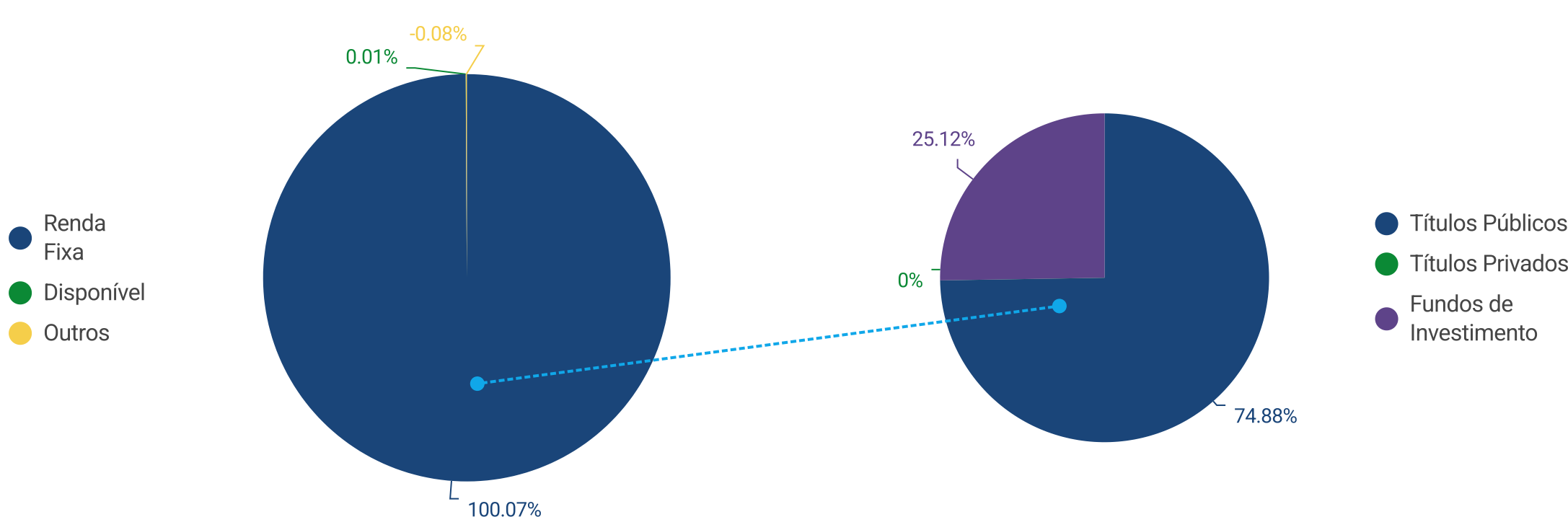
COMENTÁRIOS DO GESTOR

- Rentabilidade: resultado de 1,08%, equivalente a 183% do seu referencial (IPCA+4% a.a.). No ano, o plano entregou 7,70% em termos nominais, equivalente a 136% do seu referencial.
- Carteira: todos os recursos do Plano estão alocados em Renda Fixa, divididos entre fundos de renda fixa e gestão própria de títulos públicos federais. Importante destacar o rápido crescimento do patrimônio do BrasíliaPrev, que atingiu o patamar próximo a R\$ 8 milhões no mês de julho, representando um crescimento de 99,22% em relação a dezembro/2024.
- Atualmente, a estratégia principal do Plano está concentrada na alocação em Títulos Públicos Federais indexados ao IPCA, que representam 66% do portfólio. A taxa média das NTN-B adquiridas está em 7,26% a.a., 3,26 p.p. acima do seu benchmark. Além disso, 9% dos recursos estão alocados em pós fixados atrelados à SELIC. A parcela destinada à liquidez, cerca de 25%, está investida em fundos de renda fixa que buscam superar o CDI. Dessa forma, o Plano mantém uma carteira predominantemente conservadora e com risco soberano, devido à sua forte exposição a títulos públicos federais.
- A estratégia de aquisição de NTN-B com classificação "mantidos até o vencimento" (HtM) será mantida, garantindo boa rentabilidade e menor volatilidade para o plano.

Para saber mais sobre a carteira do Plano

[CLIQUE AQUI](#)

INVESTIMENTOS

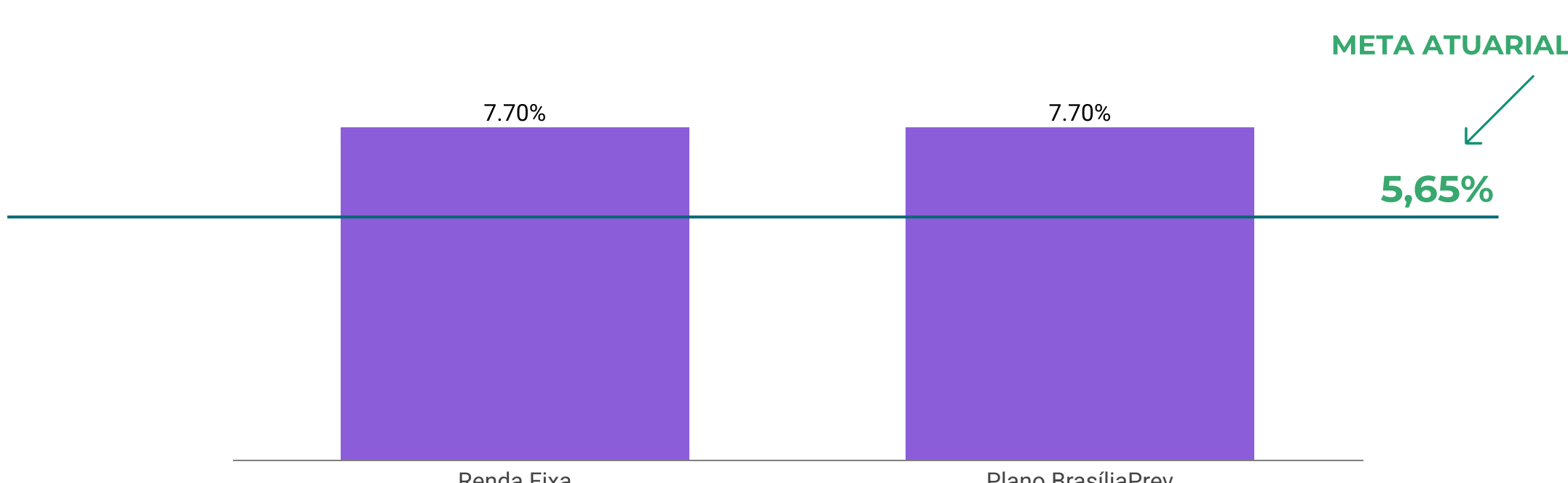


Total dos investimentos

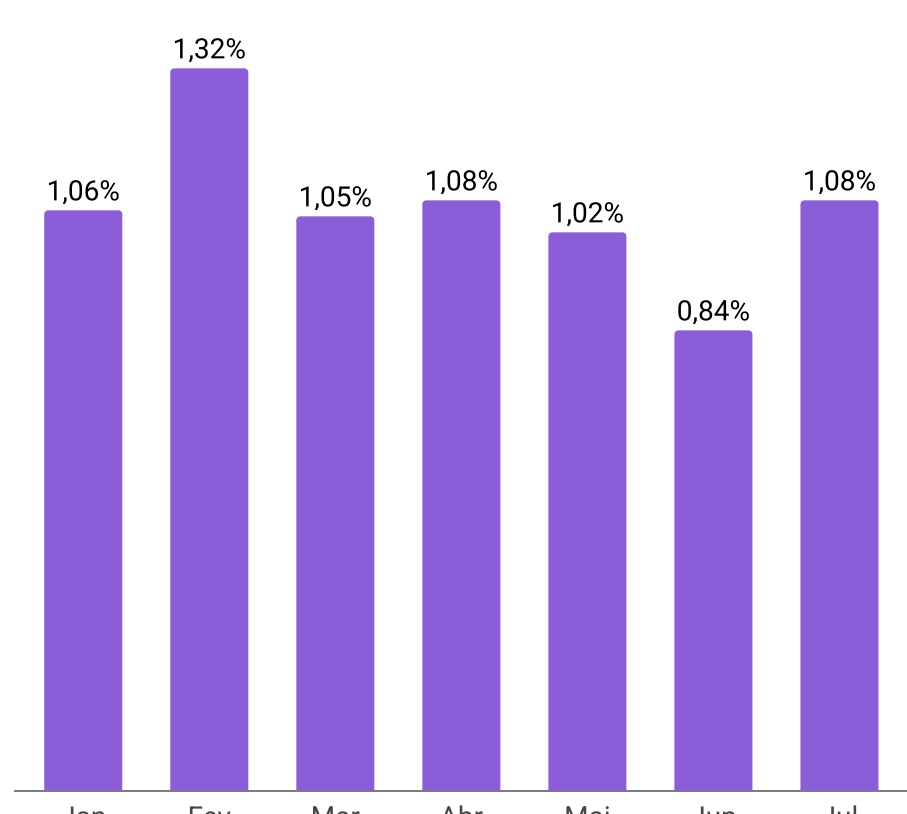


R\$ 7.918.214

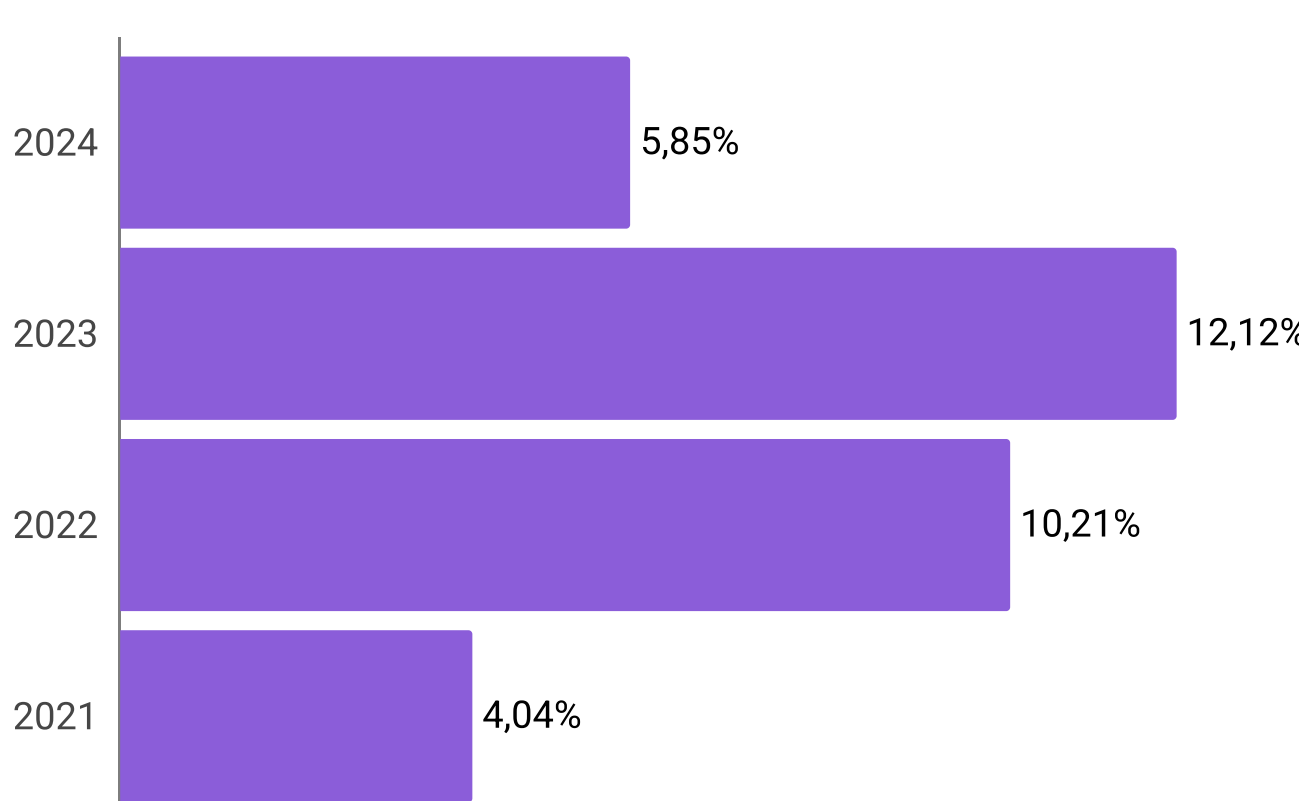
RENTABILIDADE NO ANO



RENTABILIDADE 2025

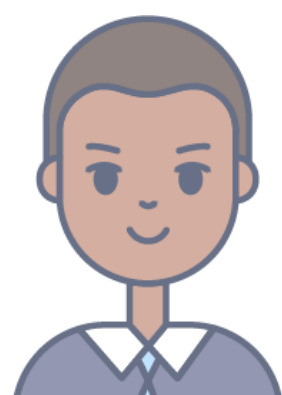


RENTABILIDADE HISTÓRICA



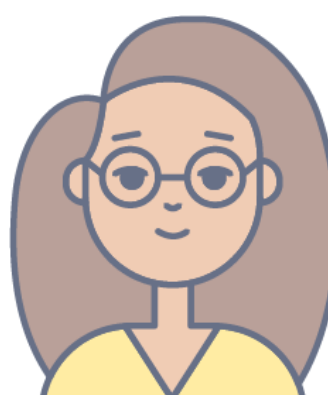
QUANTIDADE DE PARTICIPANTES

ATIVOS



1020 (99,90%)

PENSIONISTAS



1 (0,10%)



TOTAL DE PARTICIPANTES 1021



SUA PREVIDÊNCIA EM NÚMEROS

PLANO REGIUSPREV



CONFIRA O RESUMO DA ALOCAÇÃO POR CLASSE DE ATIVOS

Segmento	Macro alocação		Rentabilidade (%)		
	Composição	% Participação	No mês	No ano	12 meses
Renda Fixa	561.184	99,99	1,04	7,63	12,28
Disponível	141	0,02	-	-	-
Outros	(74)	(0,01)	-	-	-
Total	561.251	100,00	1,04	7,63	12,28
Meta Atuarial (IPCA + 4,00% a.a.)			0,59	5,65	9,43
Desempenho (Rentabilidade / Meta Atuarial)			176%	135%	130%



COMENTÁRIOS DO GESTOR

- Rentabilidade: 1,04%, correspondente a 176% do seu referencial (IPCA + 4% a.a.). Em 12 (doze) meses, o resultado do RegiusPrev correspondeu a 12,28% em termos nominais, equivalente a 130% do seu referencial.
- Carteira: a principal estratégia do Plano está na alocação em Renda Fixa, com 82% alocados em títulos públicos federais e 18% em fundos de renda fixa. A taxa média das NTN-B adquiridas está em 7,32% a.a., 3,32 p.p. acima do seu benchmark. Após superar o patamar de R\$ 0,5 milhão em patrimônio no mês de junho/2025, o RegiusPrev caminha rapidamente para atingir o patamar de R\$ 1 milhão no final deste ano.
- Estratégia: iniciamos no mês de janeiro a estratégia de alocação em NTN-B com marcação na categoria “mantidos até o vencimento” (HtM), com o objetivo de alcançar rentabilidade acima do seu referencial e com baixa volatilidade. A estratégia foi bem-sucedida, dando ao plano um retorno no ano de 7,63%, o que equivale a 135% da referência.
- Observação: disponibilizado para os servidores das Prefeituras de Maringá, Cruzeiro do Sul, Querência do Norte e São Tomé (municípios do estado do Paraná), o RegiusPrev continua aberto a receber outros municípios que desejam implantar o Regime de Previdência Complementar (RPC), em conformidade com a Emenda Constitucional nº 103/2019.

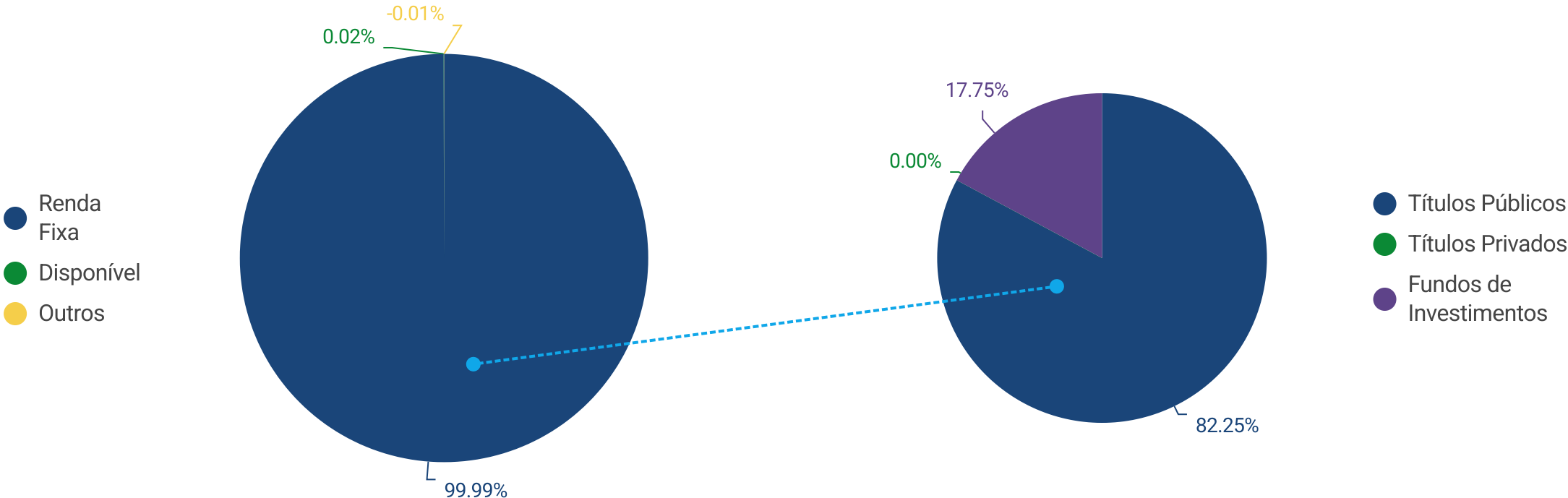
Apuração do resultado do Plano – R\$		
	No mês	Acumulado
Patrimônio de cobertura / Provisões matemáticas	33.140	560.405
Fundos previdenciais	-	-

*Total dos recursos previdenciários para cobertura dos compromissos do Plano.
**Compromisso do Plano com os Participantes ativos e assistidos, contemplando os benefícios já concedidos e os benefícios a conceder e provisões matemáticas a constituir.

Para saber mais sobre a carteira do Plano

[CLIQUE AQUI](#)

INVESTIMENTOS

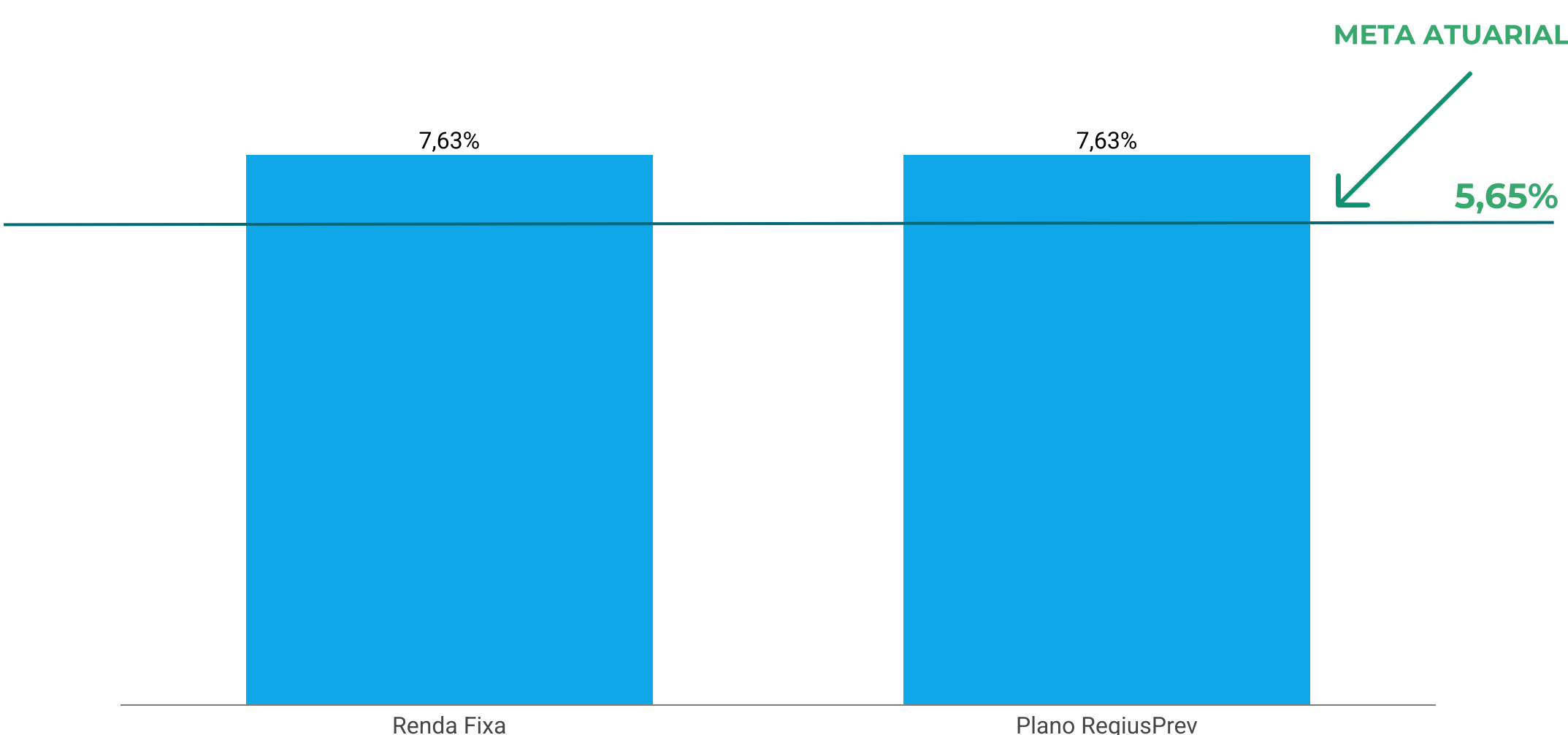


Total dos investimentos

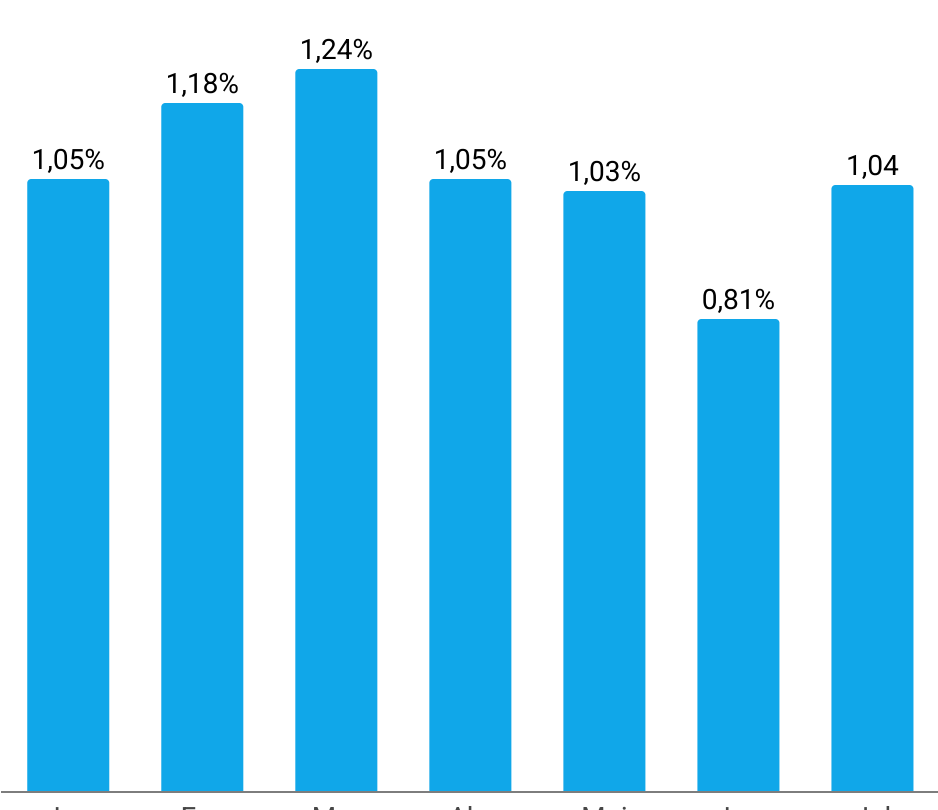


R\$: 561.251

RENTABILIDADE NO ANO



RENTABILIDADE 2025

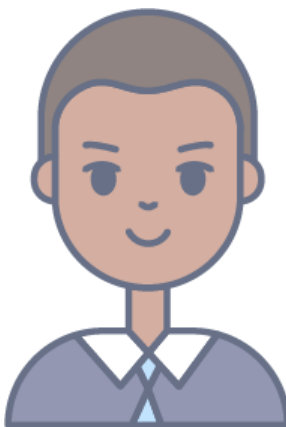


RENTABILIDADE HISTÓRICA



QUANTIDADE DE PARTICIPANTES

ATIVOS



64 (100%)

- 62 (Maringá)
- 2 (São Tomé)



TOTAL DE PARTICIPANTES 64



SUA PREVIDÊNCIA EM NÚMEROS

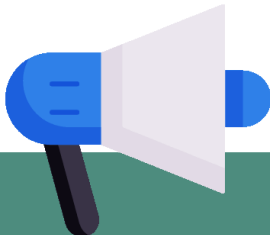
PLANO PGA



CONFIRA O RESUMO DA ALOCAÇÃO POR CLASSE DE ATIVOS

Macro alocação			Rentabilidade (%)		
Segmento	Composição	% Participação	No mês	No ano	12 meses
Renda Fixa	92.396.346	100,00	0,54	7,26	5,83
Disponível	4.276	0,00	-	-	-
Total	92.400.623	100,00	0,54	7,26	5,83
Referencial (IPCA + 4,00% a.a.)			0,59	5,65	9,43
Desempenho (Rentabilidade / Meta Atuarial)			92%	128%	62%

Apuração do resultado - R\$			Orçamento – R\$	
	No mês	Acumulado	Realizado	Projetado
(+) Receitas da Gestão Previdencial	153.021	1.061.402	10.880.567	11.858.201
(+) Receitas da Gestão de Investimentos	1.098.721	7.360.915		
(+) Receitas Diretas	-	-		
(+) Outras Receitas	-	29.929		
(-/+) Resultado dos Investimentos	489.344	6.292.032		
(-) Despesas	(1.481.044)	(10.194.958)	Despesas realizadas 8,24% abaixo do valor orçado até o mês de julho de 2025.	
(-/+) Constituição/Reversão das Provisões Contingenciais	(80.960)	(685.609)		
= Constituição/Reversão do Fundo ADM	179.082	3.863.712		



COMENTÁRIOS DO GESTOR

– Rentabilidade: 0,54% em termos nominais, equivalente a 92% do seu referencial (IPCA+4% a.a.). Nos últimos meses, o plano foi impactado positivamente pelo resultado da estratégia de remarcação dos títulos públicos, permitindo uma recuperação de parte do resultado ocorrido em 2024. Por outro lado, a pequena parcela de títulos públicos marcados a mercado remanescentes na carteira acabou reduzindo um pouco o bom desempenho verificado nos seis primeiros meses do ano.

– No ano, o plano atingiu 7,26% de rentabilidade nominal, equivalente a 128% do referencial.

– Carteira: a principal estratégia é a alocação em títulos públicos indexados à inflação, NTN-B, representando 95% do portfólio de investimentos. Com a estratégia de reclassificação dos Títulos Públicos (NTN-B) e alocação dos novos recursos em ativos atrelados ao CDI, haverá estabilidade nos resultados dos investimentos do PGA, com menor volatilidade no decorrer dos próximos anos.

Para saber mais sobre a carteira do Plano

[CLIQUE AQUI](#)

DESPESAS

