



Previdência em Números

Edição
AGÔ/25

PREVIDÊNCIA
 BRB

QUADRO RESUMO

Plano	Recurso dos Planos	Rentabilidade (%)		Desempenho no ano (%)	Meta/Referencial
		No mês	No ano		
BD-01	2.930.809.971	0,58	7,70	110	IPCA + 4,65% a.a.
CD-02	69.854.756	1,10	8,25	140	IPCA + 4,00% a.a.
CV-03	946.014.757	0,63	8,84	150	IPCA + 4,00% a.a.
CD-Metrô-DF	141.054.299	0,66	8,10	138	IPCA + 4,00% a.a.
CD-05	46.337.169	0,78	8,38	143	IPCA + 4,00% a.a.
BrasíliaPrev	8.066.942	0,80	8,56	146	IPCA + 4,00% a.a.
RegiusPrev	577.389	0,68	8,36	142	IPCA + 4,00% a.a.
PGA	92.724.599	0,59	7,89	134	IPCA + 4,00% a.a.

Recursos dos Planos (R\$)

4.235.439.880

Rentabilidade Histórica

2025	Plano													Rent. Ano	Meta/Bench	%Meta/Bench
		Jan	Fev	Mar	Abr	Mai	Jun	Jul	Ago	Set	Out	Nov	Dez	(% a.a.)	(% a.a.)	(%)
	BD-01	0,84	1,17	1,37	1,09	0,90	0,66	0,84	0,58	-	-	-	-	7,70	6,99	110%
	CD-02	1,31	0,71	0,79	1,47	1,07	0,83	0,69	1,10	-	-	-	-	8,25	5,88	140%
	CV-03	0,72	2,03	1,47	1,15	0,98	0,72	0,83	0,63	-	-	-	-	8,84	5,88	150%
	CD-Metro-DF	0,74	1,19	1,41	1,12	1,02	0,79	0,90	0,66	-	-	-	-	8,10	5,88	138%
	CD-05	0,78	1,15	1,37	1,22	1,06	0,83	0,90	0,78	-	-	-	-	8,38	5,88	143%
	BrasiliaPrev	1,06	1,32	1,05	1,08	1,02	0,84	1,08	0,80	-	-	-	-	8,56	5,88	146%
	RegiusPrev	1,05	1,18	1,24	1,05	1,03	0,81	1,04	0,68	-	-	-	-	8,36	5,88	142%

Acesse aqui o histórico de rentabilidade dos anos anteriores: [clique aqui!](#)

Comentários do Gestor

Cenário Internacional

Estados Unidos:

- O Federal Reserve (Fed) sinalizou a possibilidade de retomar o ciclo de cortes de juros, com expectativa de reduzir a taxa de 4,5% para 4,0% até o final do ano.
- A inflação ao consumidor (CPI) e seu núcleo acumularam altas de 2,7% e 2,8% nos últimos 12 meses, respectivamente. O debate sobre o impacto das políticas tarifárias nos preços continua em foco. O mercado de trabalho mostra sinais de desaceleração, com o desemprego em torno de 4,2%, o que reforça a possibilidade de um ajuste nos juros.

Principais economias:

- A Zona do Euro apresentou crescimento com PMI de 51,1, a maior em 15 meses, impulsionado pelo setor industrial e encomendas. A produção subiu 0,3%, enquanto a inflação atingiu 2,1%.
- Na China, a produção cresceu 5,2%, vendas 3,4%, mas indicadores de desemprego e investimento pioraram, ampliando pressão por estímulos.



Cenário Nacional


- A atividade econômica mostrou resiliência com o crescimento do PIB em 0,4% no segundo trimestre, impulsionado pelo consumo. No entanto, o prognóstico para a segunda metade do ano é de moderação, com projeções de crescimento de 2,3% para 2025 e 1,5% para 2026.
- A inflação continua em trajetória de queda, com o acumulado de 12 meses caindo para 5,2%. Apesar disso, os núcleos permanecem acima da meta de 3%, exigindo cautela.
- O Copom manteve a taxa Selic estável em 15% e sinaliza que ela deve permanecer em patamares elevados por um período prolongado. A expectativa é que a taxa Selic termine 2025 em 15% e 2026 em 12,5%.
- Os mercados locais acompanharam o otimismo global em agosto. O Ibovespa registrou forte alta, a curva de juros recuou e o Real se valorizou frente ao dólar.




Perspectivas

Com o advento da Resolução CNPC nº 61/2024 e a execução da estratégia de marcação na curva (HtM) para a maior parte das NTN-B adquiridas para os Planos de Benefícios, espera-se uma estabilidade de resultados positivos com baixa volatilidade, como aconteceu no mês de agosto, onde observamos que os planos, com exceção do BD-01, que tem defasagem de dois meses do IPCA, superaram suas metas de rentabilidade tanto no mês quanto no acumulado do ano. Embora não tenha alcançado o índice de referência no mês, os investimentos do Plano BD-01 rentabilizaram 110% da referência no ano. Em um desempenho relevante em relação ao referencial, alguns planos como o CD-02, CV-03 e CD-Metrô, por exemplo, alcançaram rentabilidades de 500%, 286% e 300% do benchmark, respectivamente. Esses resultados demonstram a robustez e a eficácia da gestão dos planos.


Total de participantes por Plano




Plano de Benefícios 01	1788	100,00%
Ativos	198	11,07 %
Ativo em manutenção	2	0,11 %
Autopatrocinados e Optantes	1	0,06 %
Assistidos BD 01	1.398	78,19 %
Pensionistas BD 01	189	10,57 %




Plano de Benefícios 02	222	100,00%
Ativos	148	66,67 %
Regime Especial	3	1,35 %
Assistidos CD 02	71	31,98 %




Plano de Benefícios 03	2.364	100,00%
Ativos	2.215	93,70 %
Autopatrocinados Cedidos	19	0,80 %
Autopatrocinados e Optantes	33	1,40 %
Regime Especial	44	1,86 %
Assistidos CV 03	53	2,24 %




Plano CD-METRÔ-DF	917	100,00%
Ativos	911	99,35 %
Autopatrocinados e Optantes	2	0,22 %
Regime Especial	3	0,33 %
Assistidos CD-METRO-DF	1	0,11 %



Plano CD-05	1.062	100,00%
Ativos	1.005	94,63 %
Autopatrocinados Cedidos	3	0,28 %
Autopatrocinados e Optantes	24	2,26 %
Regime Especial	28	2,64 %
Assistidos CD-05	2	0,19 %



PLANO BRASILIAPREV	1.021	100,00%
Ativos	1.016	99,51 %
Assistidos Brasiliaprev	5	0,49 %



Plano RegiusPrev	65		100,00%
	Maringá	São Tomé	
Ativos	63	2	100,00%

Total de Participantes: 7.439

Confira a seguir os resultados do seu plano



SUA PREVIDÊNCIA EM NÚMEROS

PLANO BD-01



CONFIRA O RESUMO DA ALOCAÇÃO POR CLASSE DE ATIVOS

Macro alocação			Rentabilidade (%)		
Segmento	Composição	% Participação	No mês	No ano	12 meses
Renda Fixa	2.854.952.359	97,41	0,59	7,82	9,89
Renda Variável	66.371	0,00	-	-	-
Estruturado	(1.962)	(0,00)	(2050,29)	(124,08)	(125,34)
Imobiliário	53.293.662	1,82	0,06	0,33	2,61
Empréstimos	23.775.834	0,81	1,09	10,18	15,35
Disponível	28.126	0,00	-	-	-
Depósito Judicial	620.809	0,02	-	-	-
Provisões (Contingencial)	(1.296.196)	(0,04)	-	-	-
Outros	(629.032)	(0,02)	-	-	-
Total	2.930.809.971	100,00	0,58	7,70	9,81
Meta Atuarial (IPCA + 4,65% a.a.)			0,64	6,99	10,10
Desempenho (Rentabilidade / Meta Atuarial)			91%	110%	97%



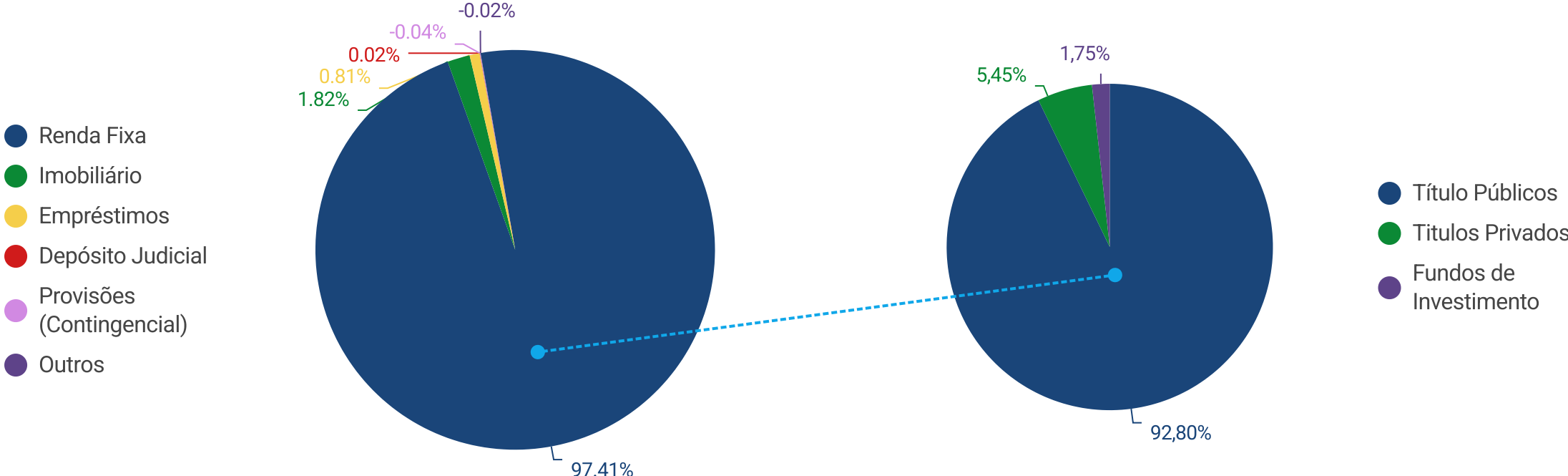
COMENTÁRIOS DO GESTOR

- Rentabilidade: 0,58% em termos nominais, correspondente a 91% da meta atuarial (IPCA + 4,65%). No acumulado do ano, os investimentos atingiram 7,70%, superando a meta atuarial (110%).
- Principais ativos da carteira - maior concentração dos ativos está em Renda Fixa (97,41%). Alocação predominante em Notas do Tesouro Nacional (NTN-B), equivalente 91% do total da carteira.
- Operações com Participantes e Imobiliários: retornaram 1,09% e 0,06%, respectivamente.

Para saber mais sobre a carteira do Plano

[CLIQUE AQUI](#)

INVESTIMENTOS

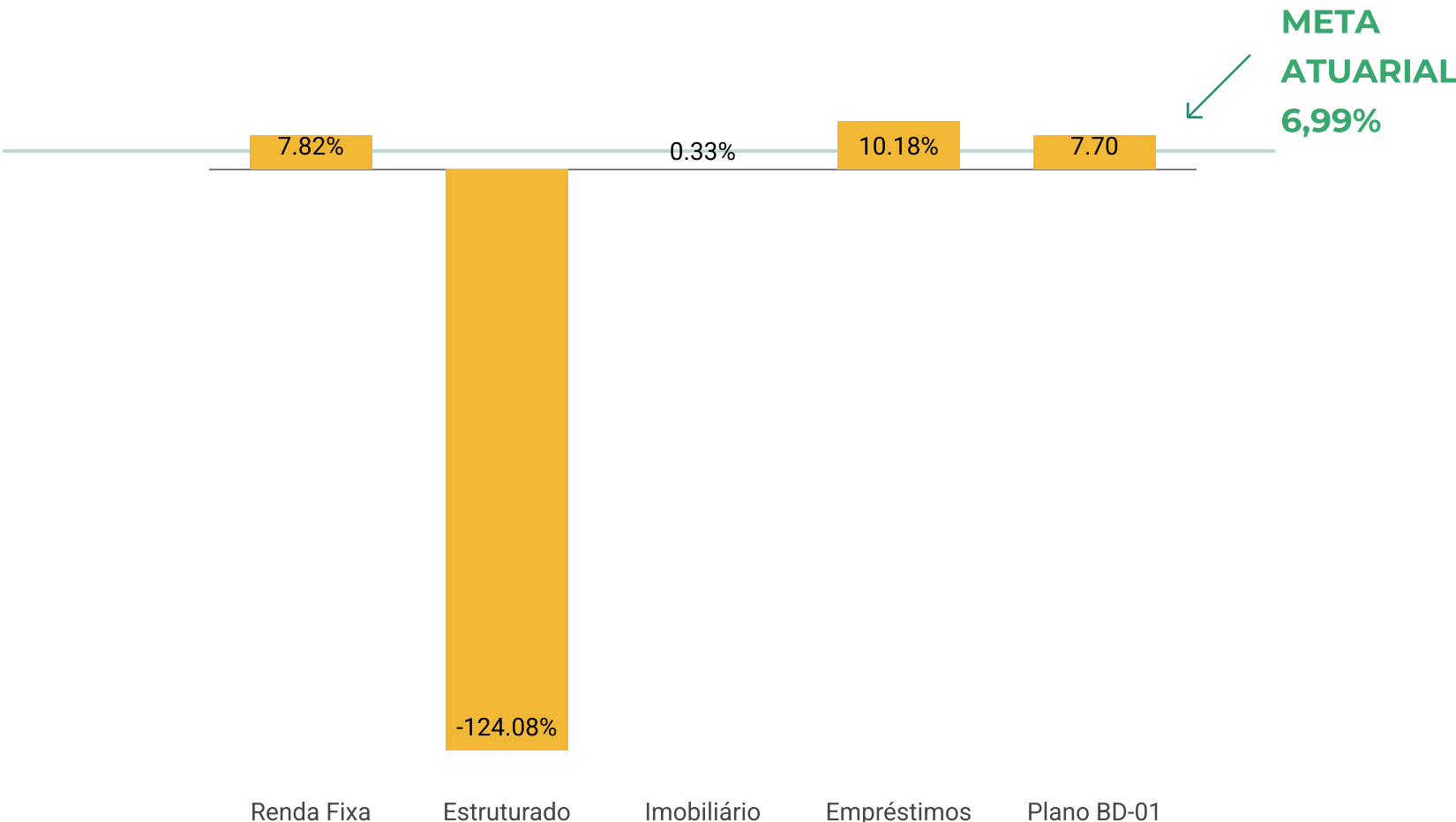


Total dos investimentos

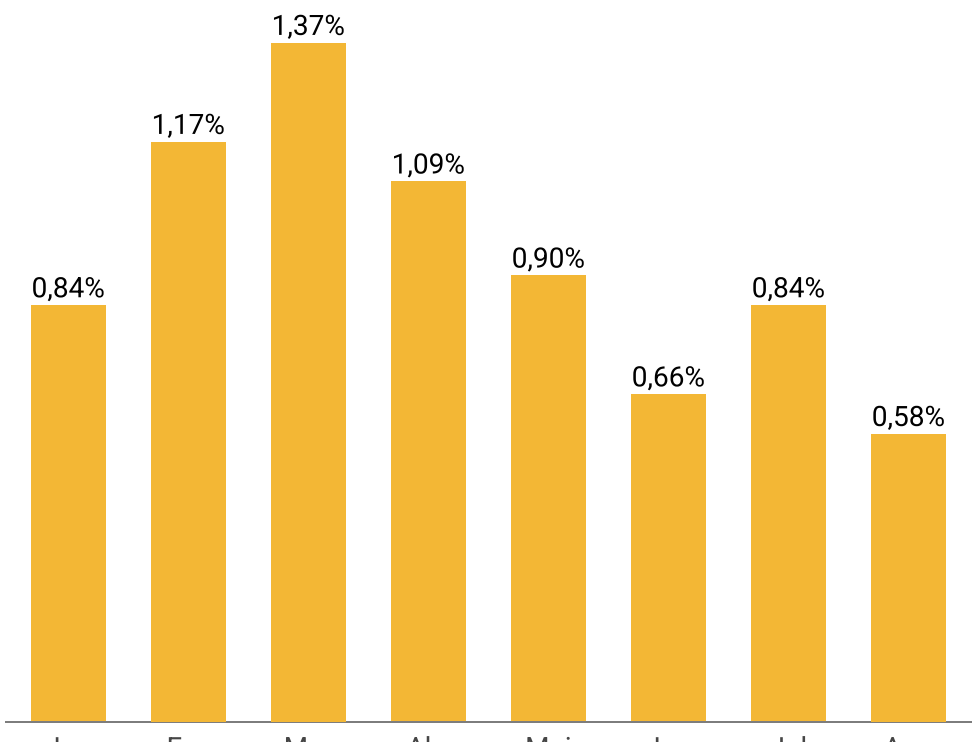


R\$: 2.930.809.971

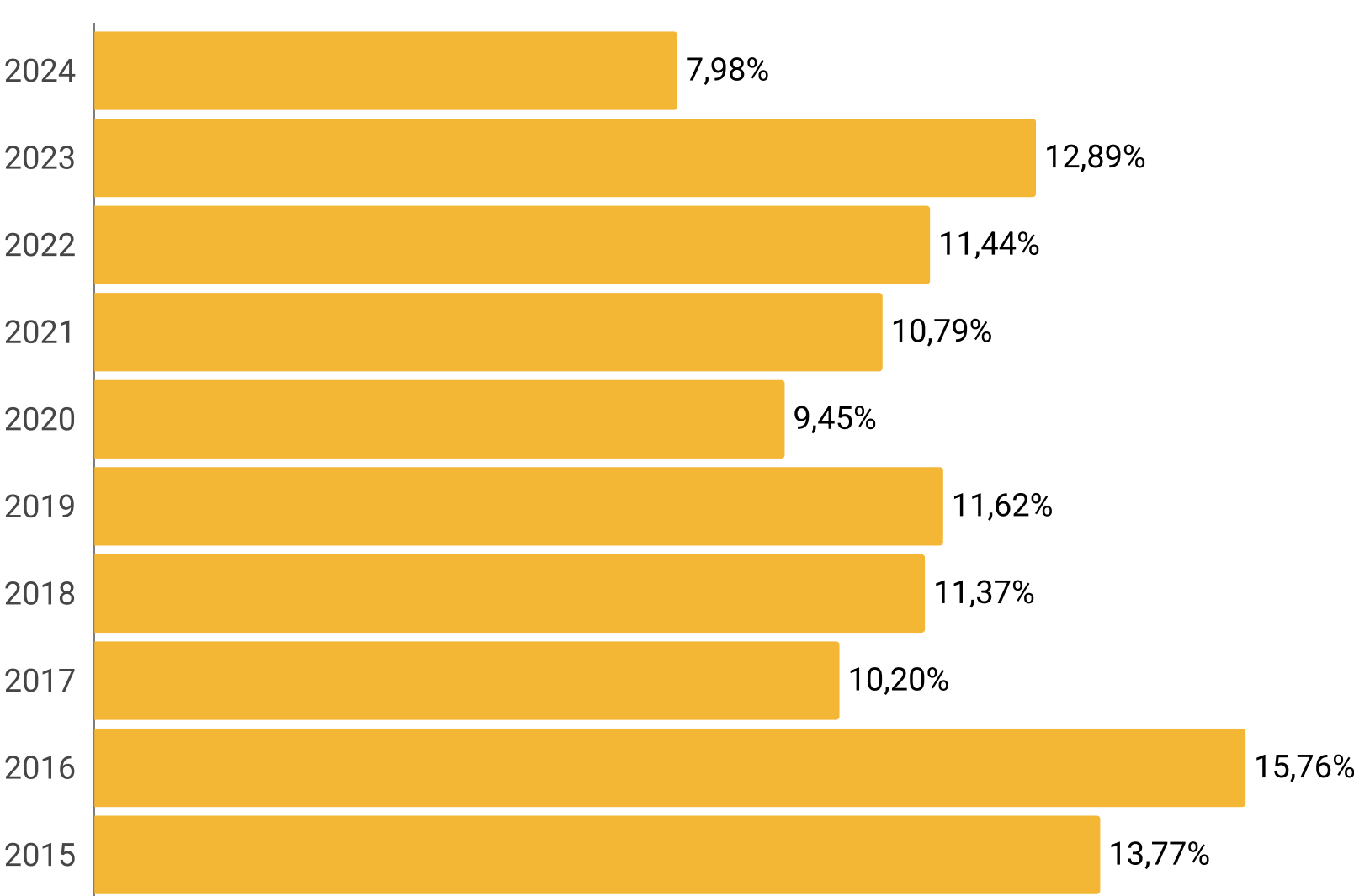
RENTABILIDADE NO ANO



RENTABILIDADE 2025

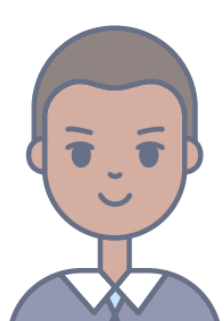


RENTABILIDADE HISTÓRICA



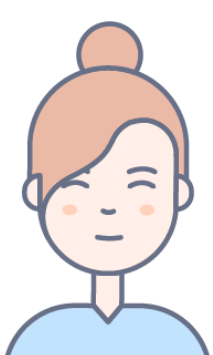
QUANTIDADE DE PARTICIPANTES

ATIVOS



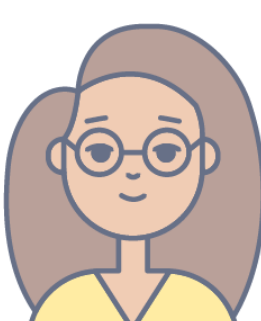
200 (11,19%)

AUTOPATROCINADOS



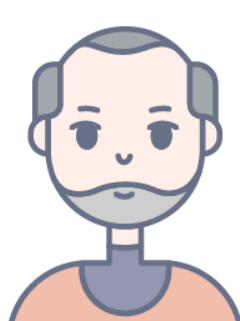
1 (0,06%)

APOSENTADOS



1398 (78,19%)

PENSIONISTAS



189 (10,57%)



TOTAL DE PARTICIPANTES: 1788



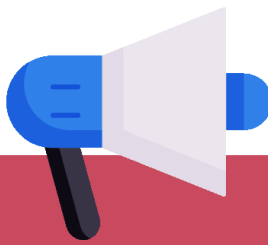
SUA PREVIDÊNCIA EM NÚMEROS

PLANO CD-02



CONFIRA O RESUMO DA ALOCAÇÃO POR CLASSE DE ATIVOS

Macro alocação			Rentabilidade (%)		
Segmento	Composição	% Participação	No mês	No ano	12 meses
Renda Fixa	69.879.436	100,04	1,10	8,28	9,50
Estruturado	0	0,00	-	4,24	9,31
Disponível	555	0,00	-	-	-
Outros	(25.236)	(0,04)	-	-	-
Total	69.854.756	100,00	1,10	8,25	9,52
Referencial (IPCA + 4,00% a.a.)			0,22	5,88	9,32
Desempenho (Rentabilidade / Referencial do Plano)			500%	140%	102%



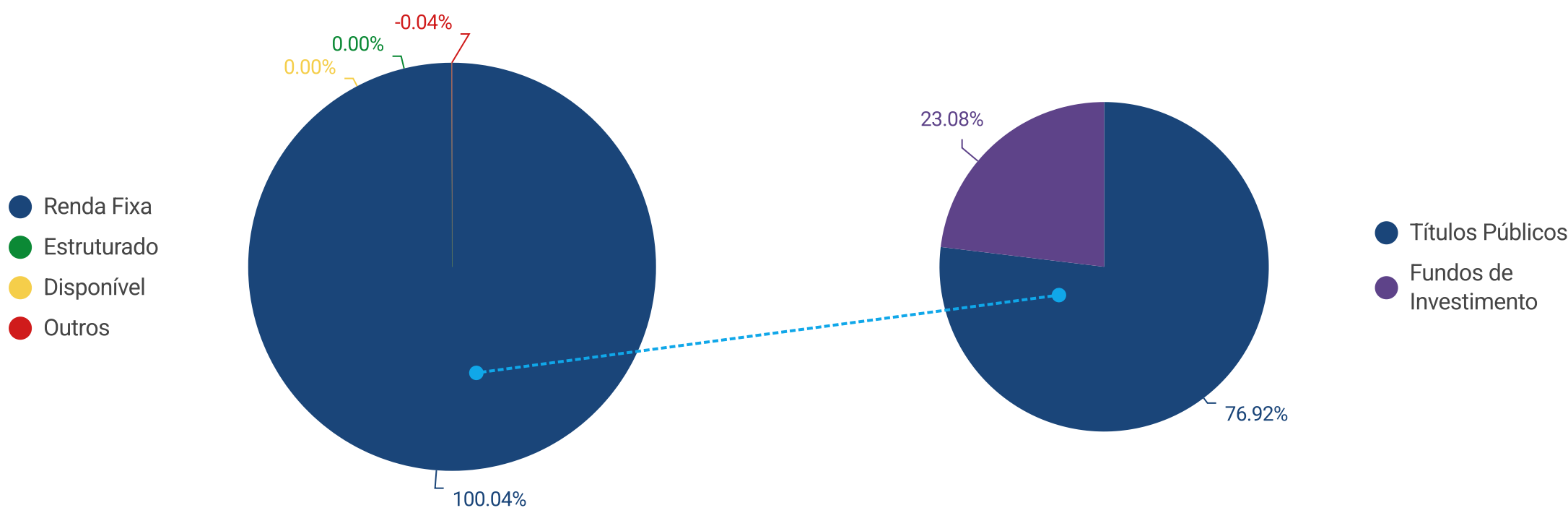
COMENTÁRIOS DO GESTOR

- Rentabilidade: 1,10%, correspondente a 500% do benchmark do plano, equivalente a IPCA+4%. No ano, a rentabilidade é de 140% deste referencial, correspondente a 8,25% em termos nominais.
- Em agosto, a carteira de títulos públicos do Plano CD-02 apresentou valorização, puxado pela elevação do IMA-B 5, índice de grande correlação com a carteira.
- Em virtude da elevada maturidade populacional e financeira do Plano CD-02, 100% dos ativos da carteira encontram-se com marcação a mercado (MtM), de maneira a suportar toda a liquidez necessária para cumprir as obrigações do Plano.

Para saber mais sobre a carteira do Plano

[CLIQUE AQUI](#)

INVESTIMENTOS

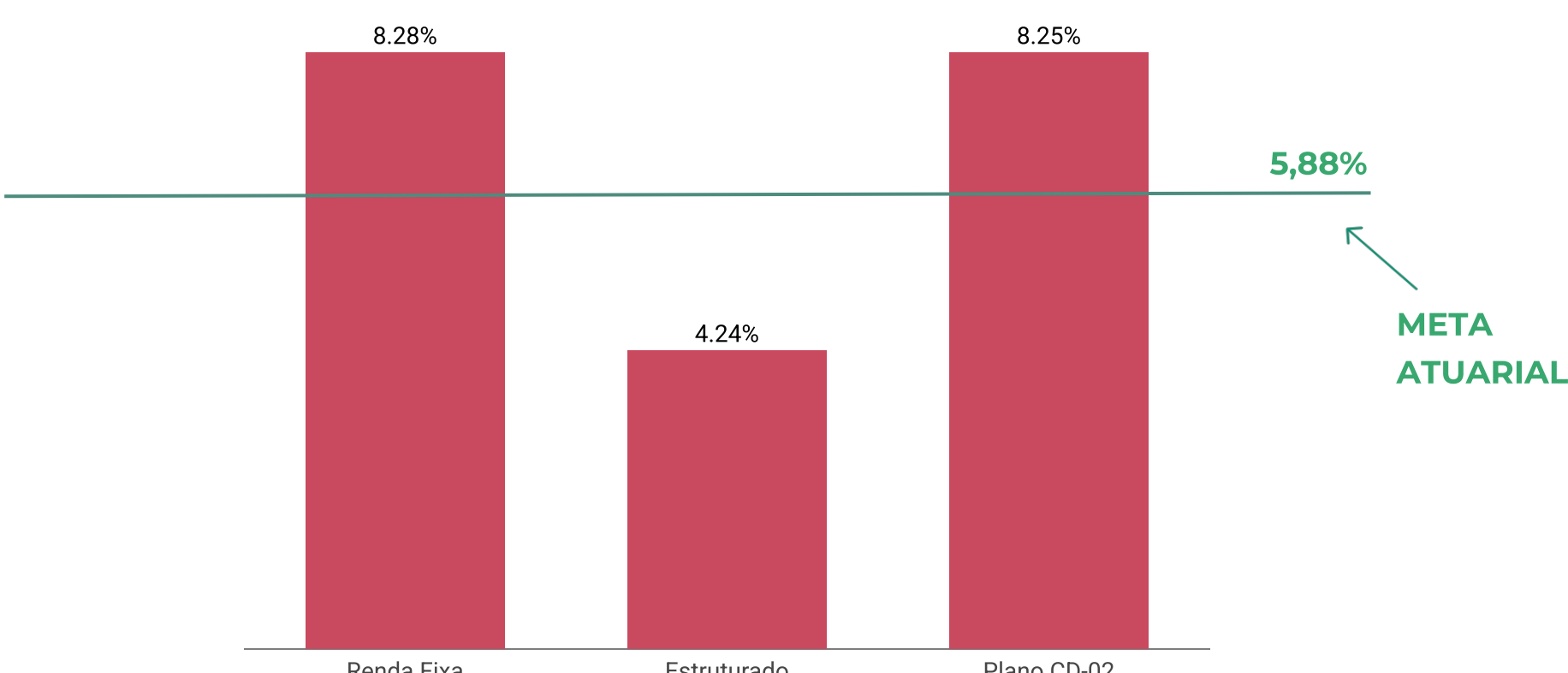


Total dos investimentos

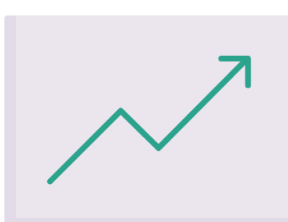
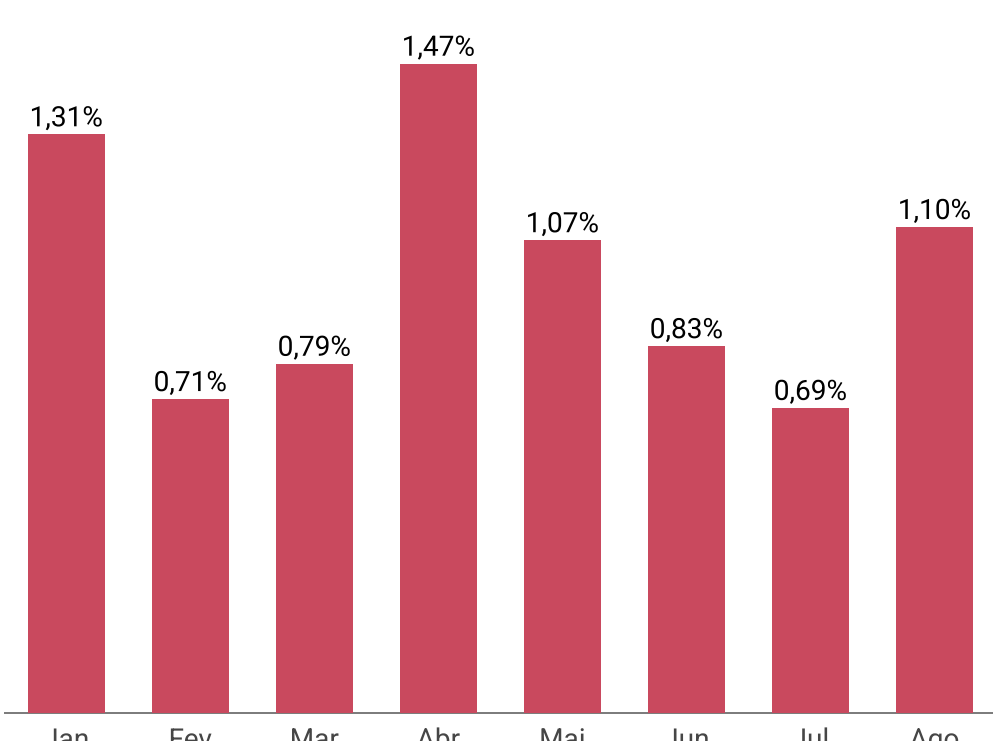


R\$: 69.854.756

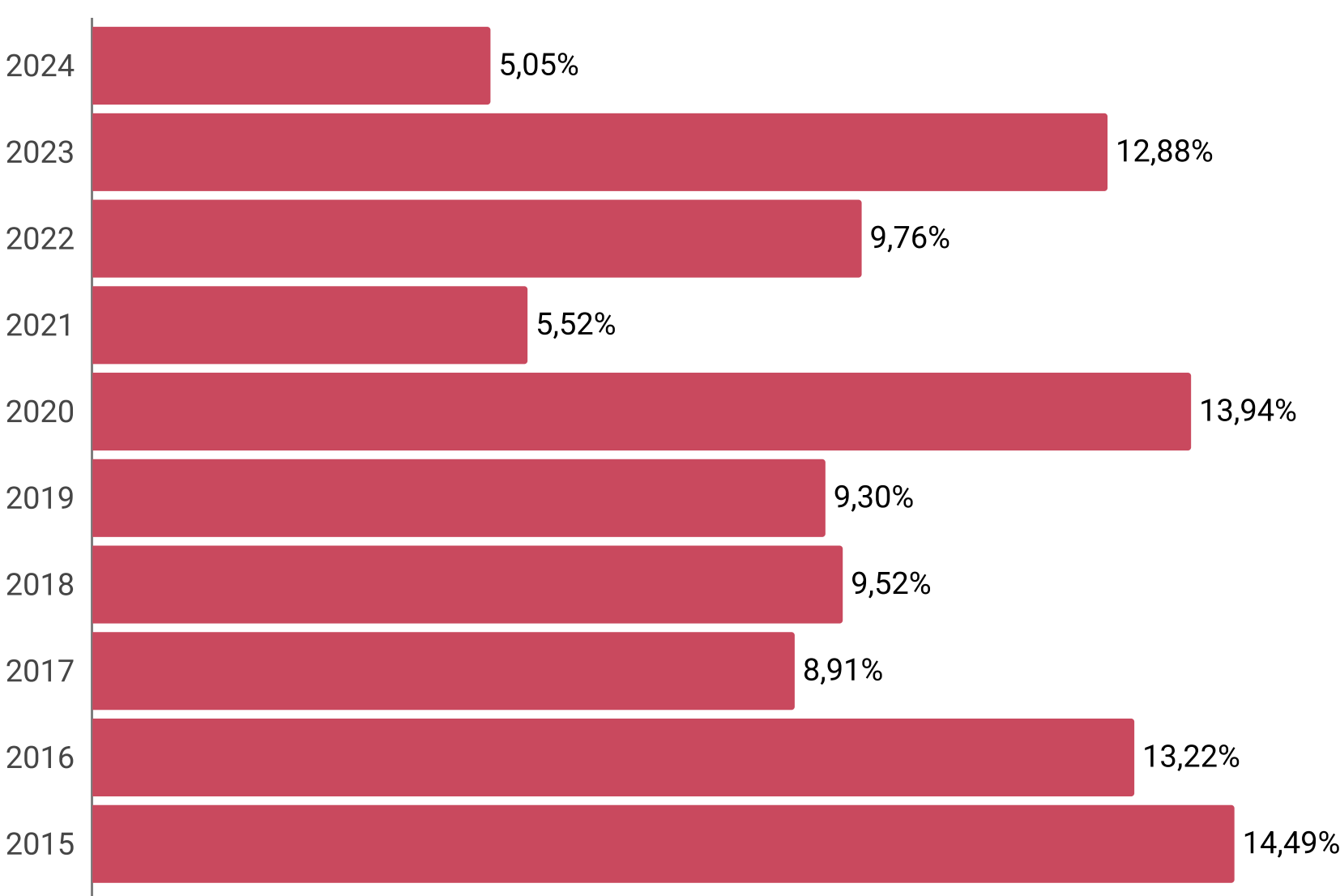
RENTABILIDADE NO ANO



RENTABILIDADE 2025

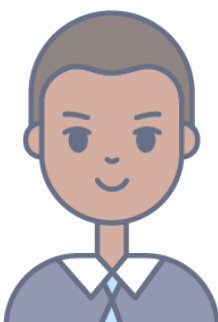


RENTABILIDADE HISTÓRICA



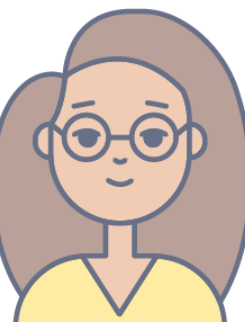
QUANTIDADE DE PARTICIPANTES

ATIVOS



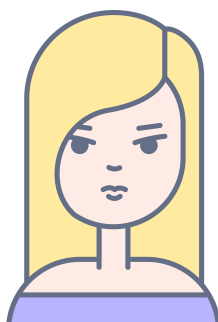
148 (66,67%)

APOSENTADOS



71 (31,98%)

REGIME ESPECIAL



3 (1,35%)



TOTAL DE PARTICIPANTES: 222



SUA PREVIDÊNCIA EM NÚMEROS

PLANO CV-03



CONFIRA O RESUMO DA ALOCAÇÃO POR CLASSE DE ATIVOS

Segmento	Macro alocação		Rentabilidade (%)		
	Composição	% Participação	No mês	No ano	12 meses
Renda Fixa	924.240.815	97,70	0,59	8,80	5,51
Renda Variável	8.555.047	0,90	4,72	20,53	7,55
Estruturado	0	0,00	-	5,19	10,56
Imobiliário	556.227	0,06	(0,10)	(1,57)	0,99
Empréstimos	13.052.386	1,38	0,87	6,41	11,66
Disponível	1.542	0,00	-	-	-
Outros	(391.260)	(0,04)	-	-	-
Total	946.014.757	100,00	0,63	8,84	5,65
Meta Atuarial (IPCA + 4,00% a.a.)			0,22	5,88	9,32
Desempenho (Rentabilidade / Meta Atuarial)			286%	150%	61%

Apuração do resultado do Plano – R\$		
	No mês	Acumulado
Patrimônio de cobertura	10.118.037	910.996.482
Provisões matemáticas	(9.806.232)	(905.751.330)
Superávit / Déficit	311.804	5.245.152
Fundos Previdenciais	421.772	33.998.433
Superávit / Déficit	311.804	5.245.152
Ajuste de Precificação 2024	-	4.484.088
Equilíbrio Técnico Ajustado	-	9.729.240

*Total dos recursos previdenciários para cobertura dos compromissos do Plano.
**Compromisso do Plano com os Participantes ativos e assistidos, contemplando os benefícios já concedidos e os benefícios a conceder e provisões matemáticas a constituir.

COMENTÁRIOS DO GESTOR

– Rentabilidade: no agregado de todos os ativos, a carteira de investimento do plano rentabilizou 0,63%, representando 286% da meta, estabelecida pela variação do IPCA+4% a.a. No ano o plano acumula 150% da referência, correspondente a 8,84% em termos nominais.

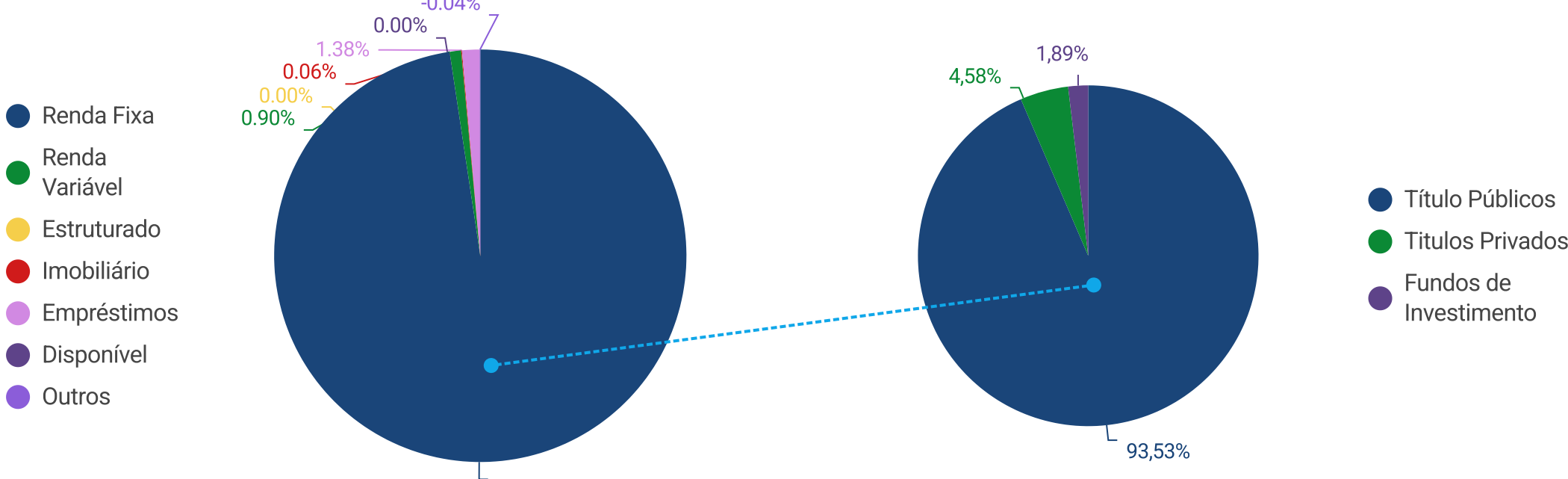
– Investimentos da carteira: o Plano tem no portfólio 97,70% alocados em Renda Fixa, que foi impactado positivamente pela estratégia de remarcação dos títulos públicos. A taxa média das NTN-B adquiridas para o CV-03, que corresponde a 91% dos ativos totais, está em 6,82% a.a., 2,82 p.p. acima do seu benchmark/meta atuarial, o que garantirá rentabilidade estável e elevada para os próximos meses/anos.

– O segmento de renda variável registrou 4,72%, enquanto o Ibovespa teve resultado de 6,28%. No ano a carteira de renda variável retornou 116% do ibovespa.

– A estratégia de reclassificação da carteira de NTN-B para a categoria “mantido até o vencimento” (HtM), vem proporcionando consistentes resultados para os ativos do plano, com redução significativa da volatilidade e com tendência de continuidade de bons resultados no decorrer do ano.

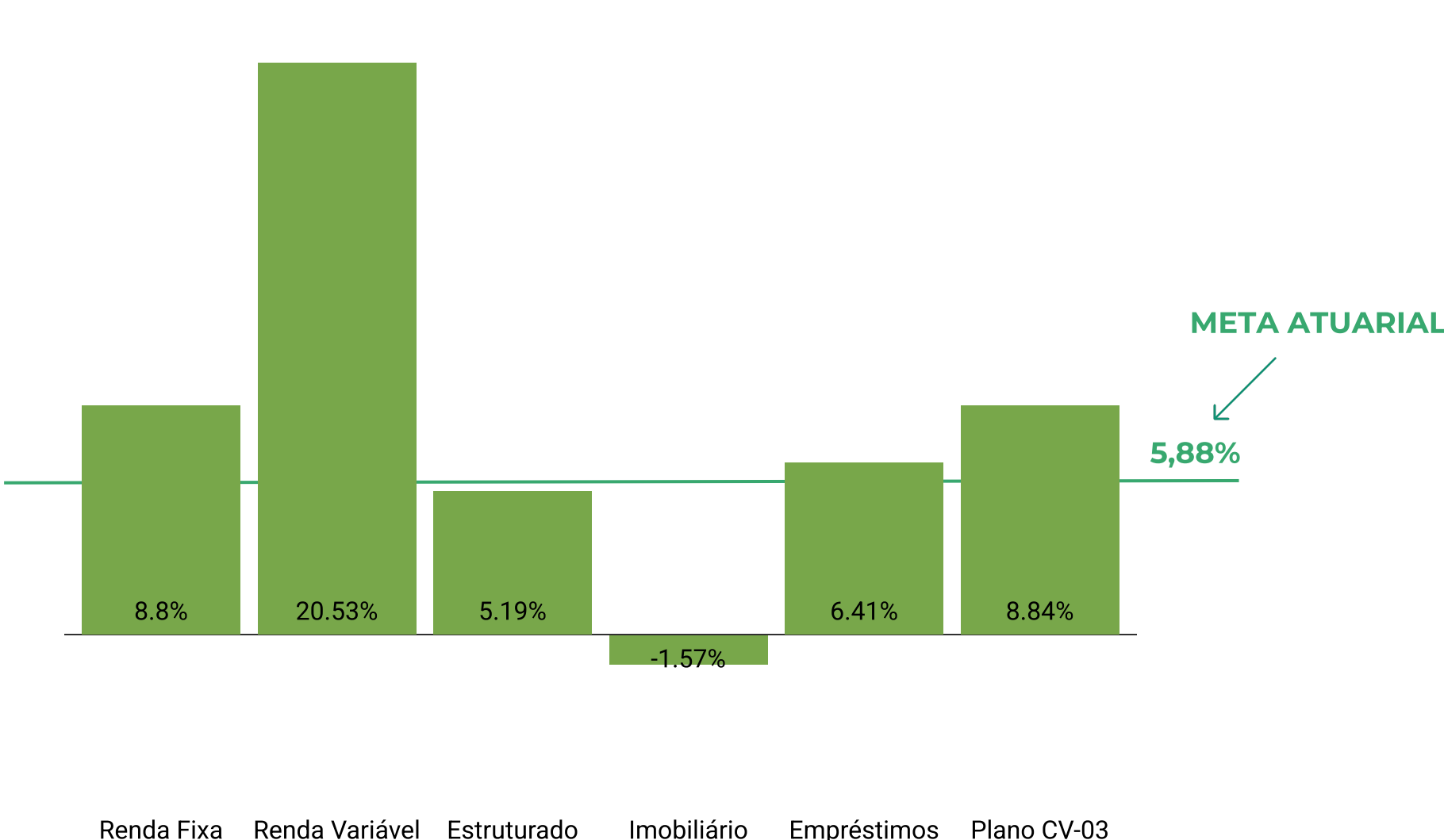
Para saber mais sobre a carteira do Plano [CLIQUE AQUI](#)

INVESTIMENTOS

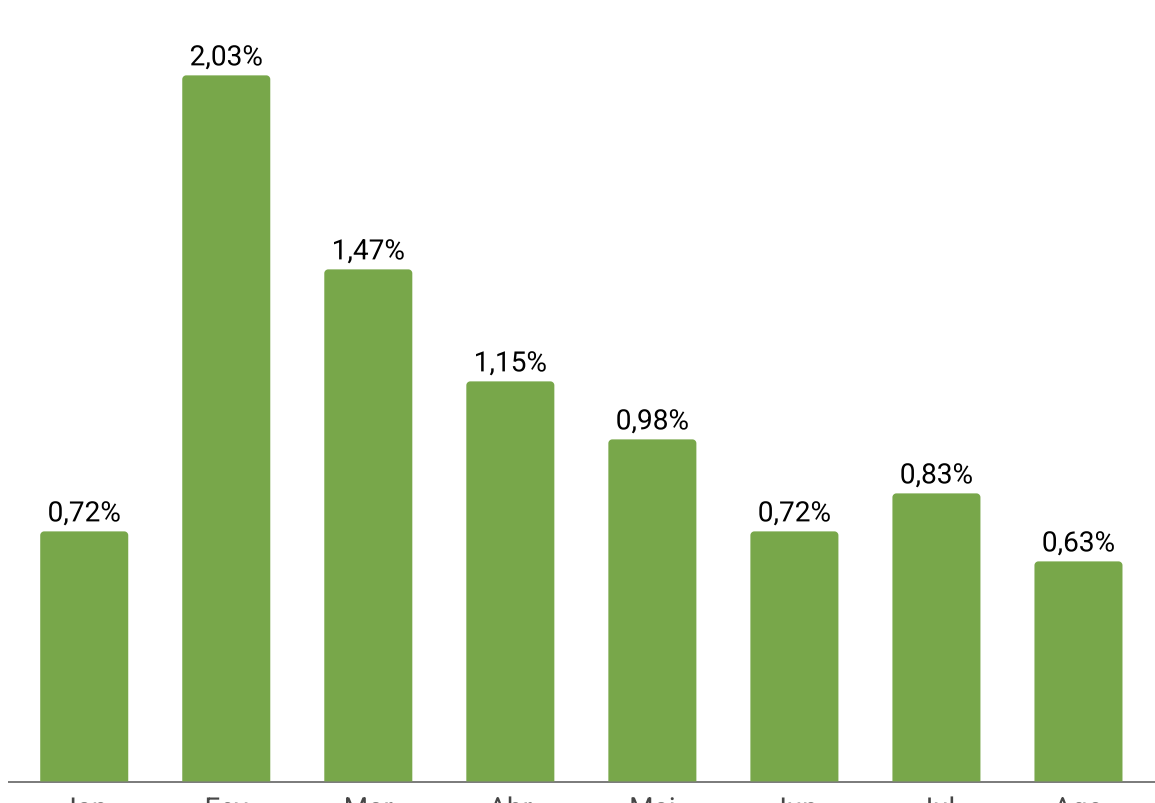


Total dos investimentos R\$: 946.014.757

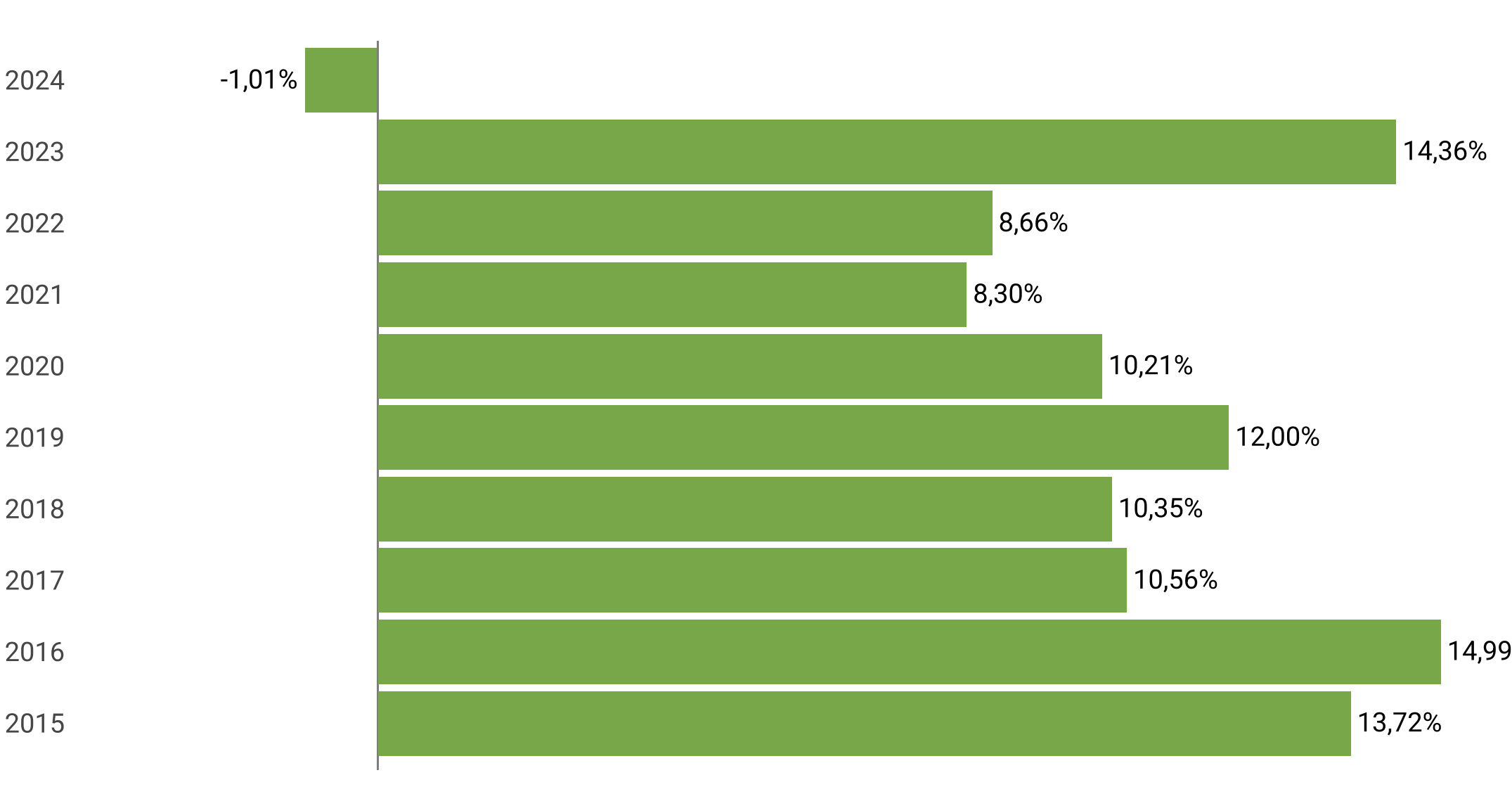
RENTABILIDADE NO ANO



RENTABILIDADE 2025

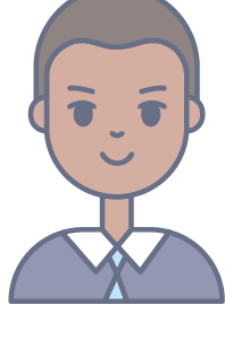


RENTABILIDADE HISTÓRICA



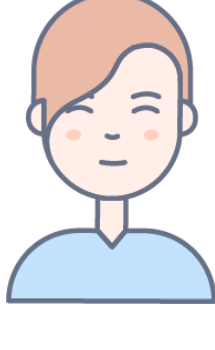
QUANTIDADE DE PARTICIPANTES

ATIVOS



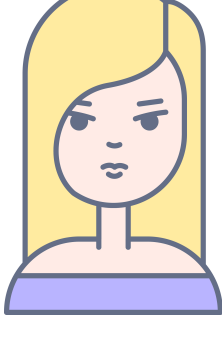
2215 (93,70%)

AUTOPATROCINADOS



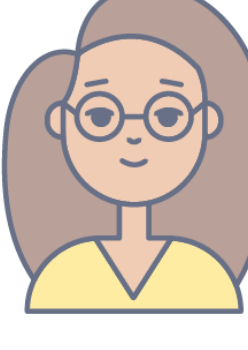
52 (2,20%)

REGIME ESPECIAL



44 (1,86%)

APOSENTADOS



53 (2,24%)



TOTAL DE PARTICIPANTES: 2364



SUA PREVIDÊNCIA EM NÚMEROS

PLANO CD-METRÔ



CONFIRA O RESUMO DA ALOCAÇÃO POR CLASSE DE ATIVOS

Segmento	Macro alocação		Rentabilidade (%)		
	Composição	% Participação	No mês	No ano	12 meses
Renda Fixa	136.970.729	97,11	0,59	7,96	5,27
Renda Variável	561.975	0,40	6,87	15,93	14,06
Estruturado	0	0,00	2,74	13,52	14,18
Empréstimos	2.713.657	1,92	1,38	9,61	14,63
Exterior	861.912	0,61	2,22	12,02	13,62
Disponível	12.588	0,01	-	-	-
Outros	(66.563)	(0,05)	-	-	-
Total	141.054.299	100,00	0,66	8,10	5,57
Meta Atuarial (IPCA + 4,00% a.a.)			0,22	5,88	9,32
Desempenho (Rentabilidade / Meta Atuarial)			300%	138%	60%

COMENTÁRIOS DO GESTOR

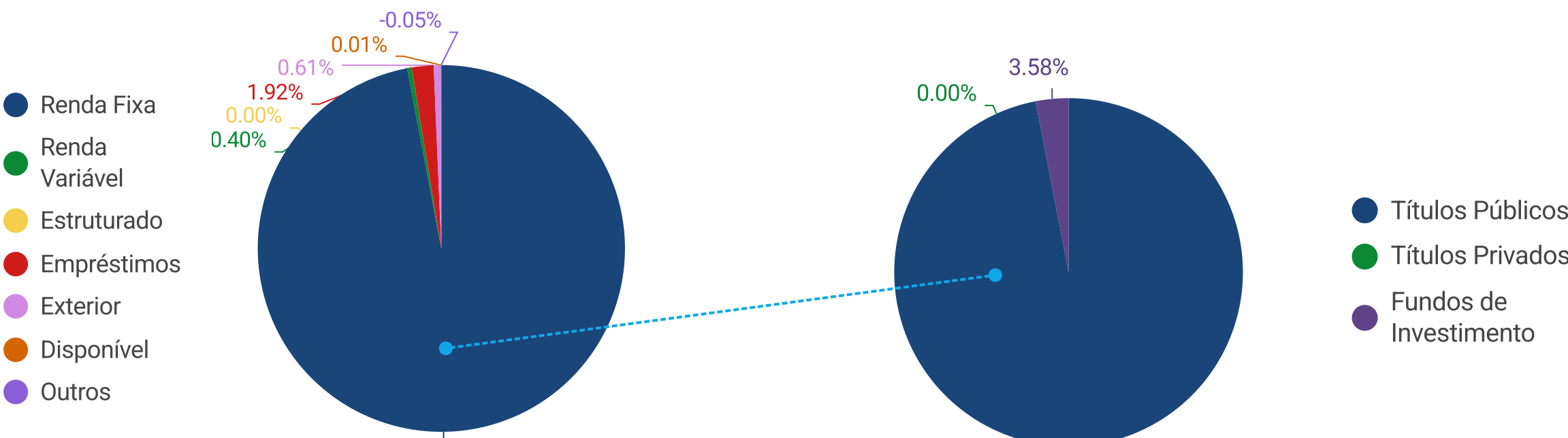
Apuração do resultado do Plano – R\$		
	No mês	Acumulado
Patrimônio de cobertura / Provisões matemáticas	2.016.017	140.053.504
Fundos previdenciais	12.766	904.344

*Total dos recursos previdenciários para cobertura dos compromissos do Plano.
**Compromisso do Plano com os Participantes ativos e assistidos, contemplando os benefícios já concedidos e os benefícios a conceder e provisões matemáticas a constituir.

- Rentabilidade: resultado de 0,66% em termos nominais, equivalente a 300% do seu referencial (IPCA+4% a.a.). No ano o plano retornou 8,10%, equivalente a 138% do seu referencial.
- Carteira: o plano participa com 93% de ativos atrelados à inflação (NTN-B), sendo 98% marcados na curva (HtM). A taxa média das NTN-B adquiridas para o CD-Metrô/DF está em 7,12% a.a., 3,12 p.p. acima do seu benchmark, o que garantirá rentabilidade estável e elevada para os próximos meses/anos.
- O segmento de Renda Variável registrou 6,87%, frente a um benchmark (Ibovespa) de 6,28%.
- O Segmento de Estruturado rentabilizou 2,74%, enquanto o IHFA (benchmark de estruturados) alcançou 2,24%. Cabe ressaltar que a posição deste segmento foi realocada em ativos atrelados ao CDI.
- A reclassificação da carteira de NTN-B para a categoria “mantido até o vencimento” (HtM), vem proporcionando resultados consistentes para os ativos do plano, com redução significativa da volatilidade e com tendência de continuidade de bons resultados no decorrer do ano.

Para saber mais sobre a carteira do Plano [CLIQUE AQUI](#)

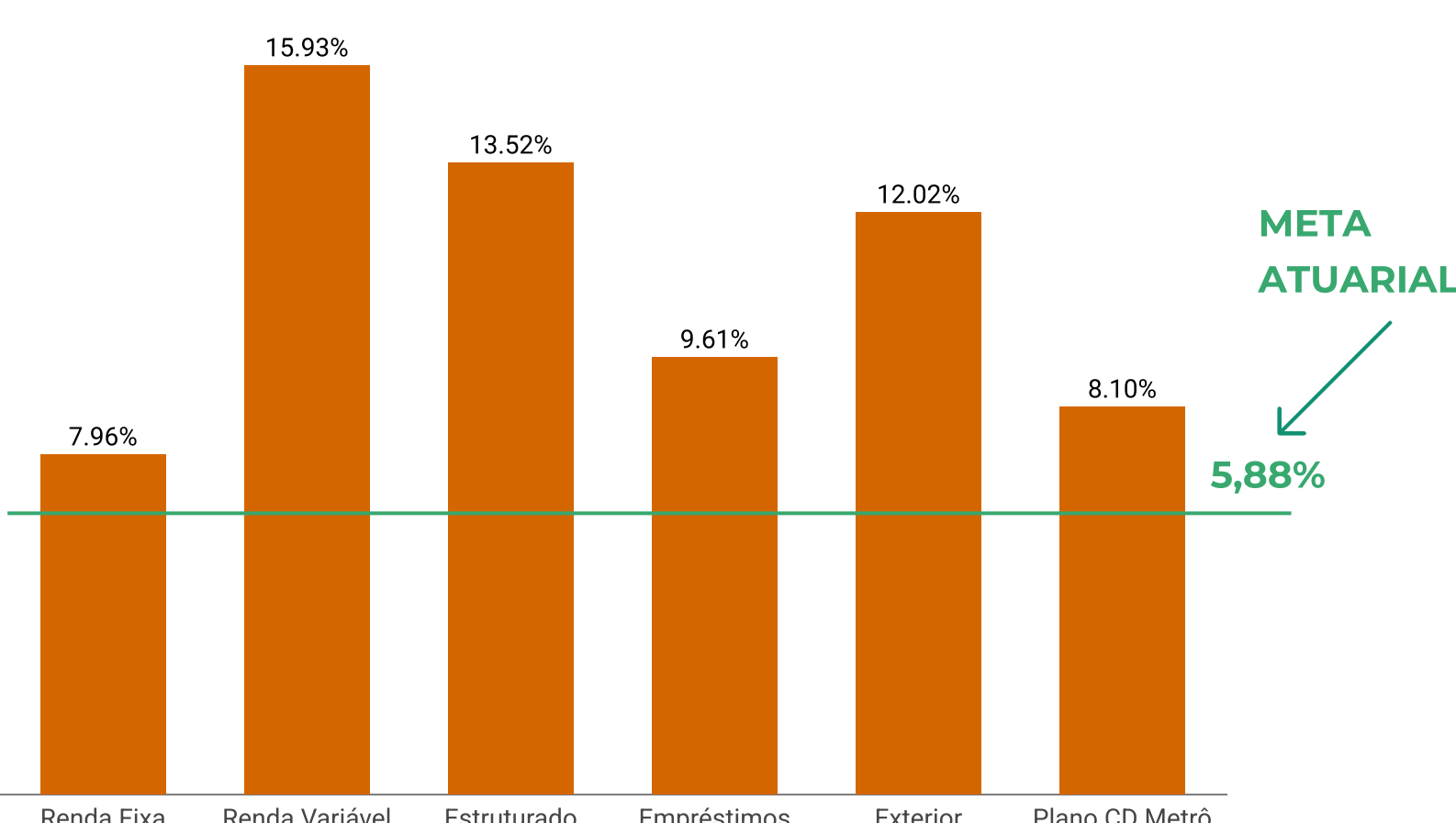
INVESTIMENTOS



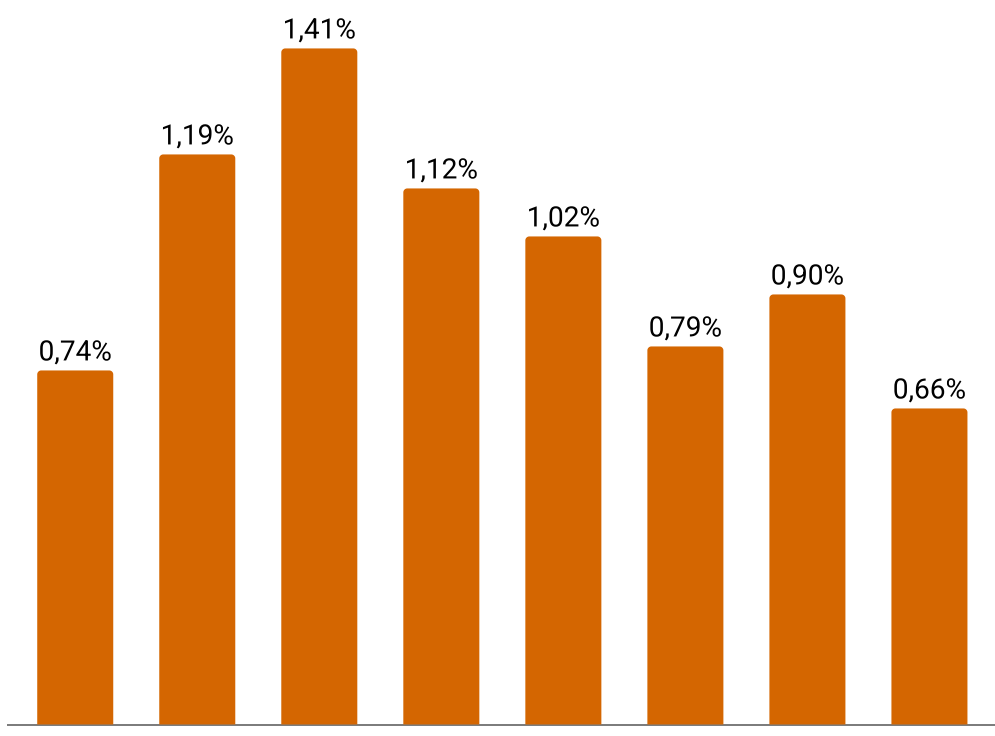
Total dos investimentos

R\$: 141.054.299

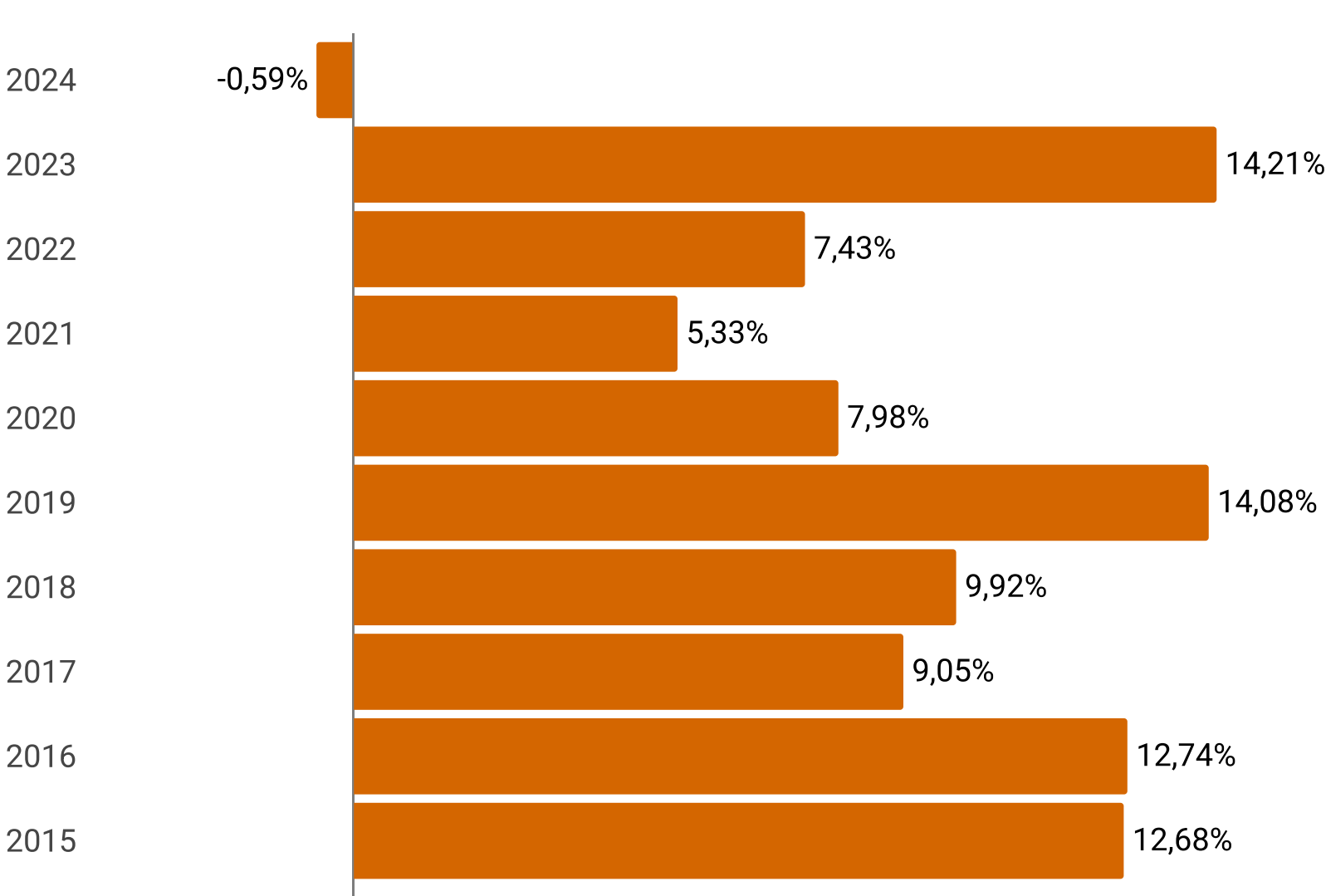
RENTABILIDADE NO ANO



RENTABILIDADE 2025

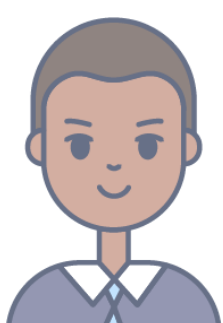


RENTABILIDADE HISTÓRICA



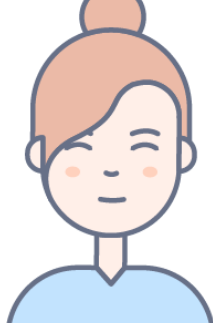
QUANTIDADE DE PARTICIPANTES

ATIVOS



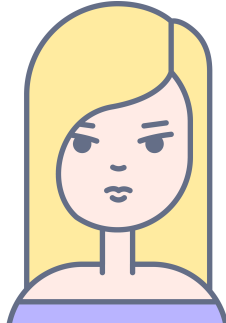
911 (99,35%)

AUTOPATROCINADOS



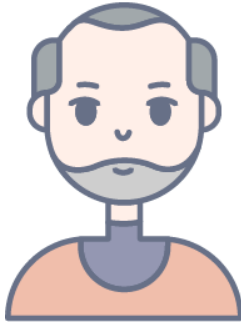
2 (0,22%)

REGIME ESPECIAL



3 (0,33%)

ASSISTIDO



1 (0,11%)



TOTAL DE PARTICIPANTES: 917

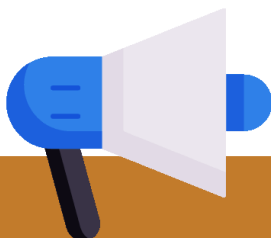
SUA PREVIDÊNCIA EM NÚMEROS

PLANO CD-05



CONFIRA O RESUMO DA ALOCAÇÃO POR CLASSE DE ATIVOS

Macro alocação			Rentabilidade (%)		
Segmento	Composição	% Participação	No mês	No ano	12 meses
Renda Fixa	44.839.767	96,77	0,66	8,17	6,28
Renda Variável	715.597	1,54	8,64	18,74	8,21
Estruturado	90.387	0,20	1,67	10,10	13,08
Empréstimos	706.629	1,52	1,03	12,72	15,43
Disponível	3.347	0,01	-	-	-
Outros	(18.558)	(0,04)	-	-	-
Total	46.337.169	100,00	0,78	8,38	6,48
Meta Atuarial (IPCA + 4,00% a.a.)			0,22	5,88	9,32
Desempenho (Rentabilidade / Meta Atuarial)			355%	143%	70%



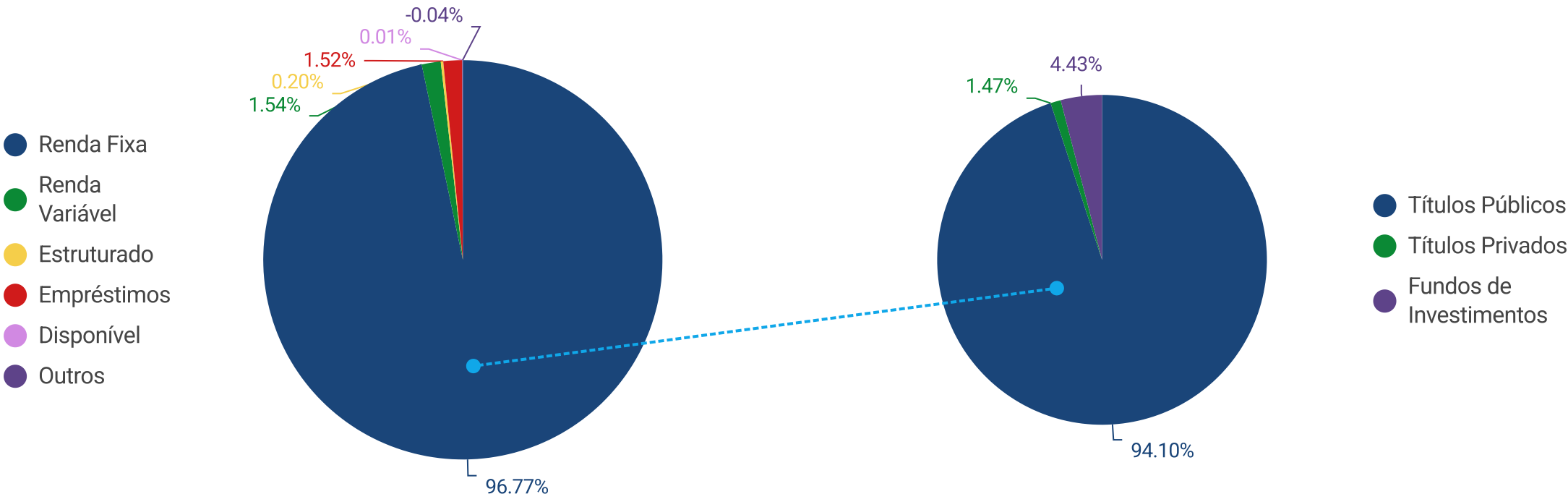
COMENTÁRIOS DO GESTOR

- Rentabilidade: resultado de 0,78%, equivalente a 355% do seu referencial (IPCA+4% a.a.). No ano, o plano retornou 8,38%, equivalente a 143% do referencial.
- A taxa média das NTN-B adquiridas para o CD-05, que corresponde a 85% dos ativos totais, está em 7,33% a.a., 3,33 p.p. acima do seu benchmark, o que garantirá rentabilidade estável e elevada para os próximos meses/anos.
- O segmento de Renda Variável teve retorno de 8,64%, enquanto o Ibovespa registrou 6,28%.
- Estruturados e operações com participantes registraram 1,67% e 1,03%, respectivamente.
- A reclassificação da carteira de NTN-B para a categoria "mantido até o vencimento" (HtM), vem proporcionando excelentes resultados para os ativos do plano, com redução significativa da volatilidade e com tendência de continuidade de bons resultados no decorrer do ano.

Para saber mais sobre a carteira do Plano

[CLIQUE AQUI](#)

INVESTIMENTOS

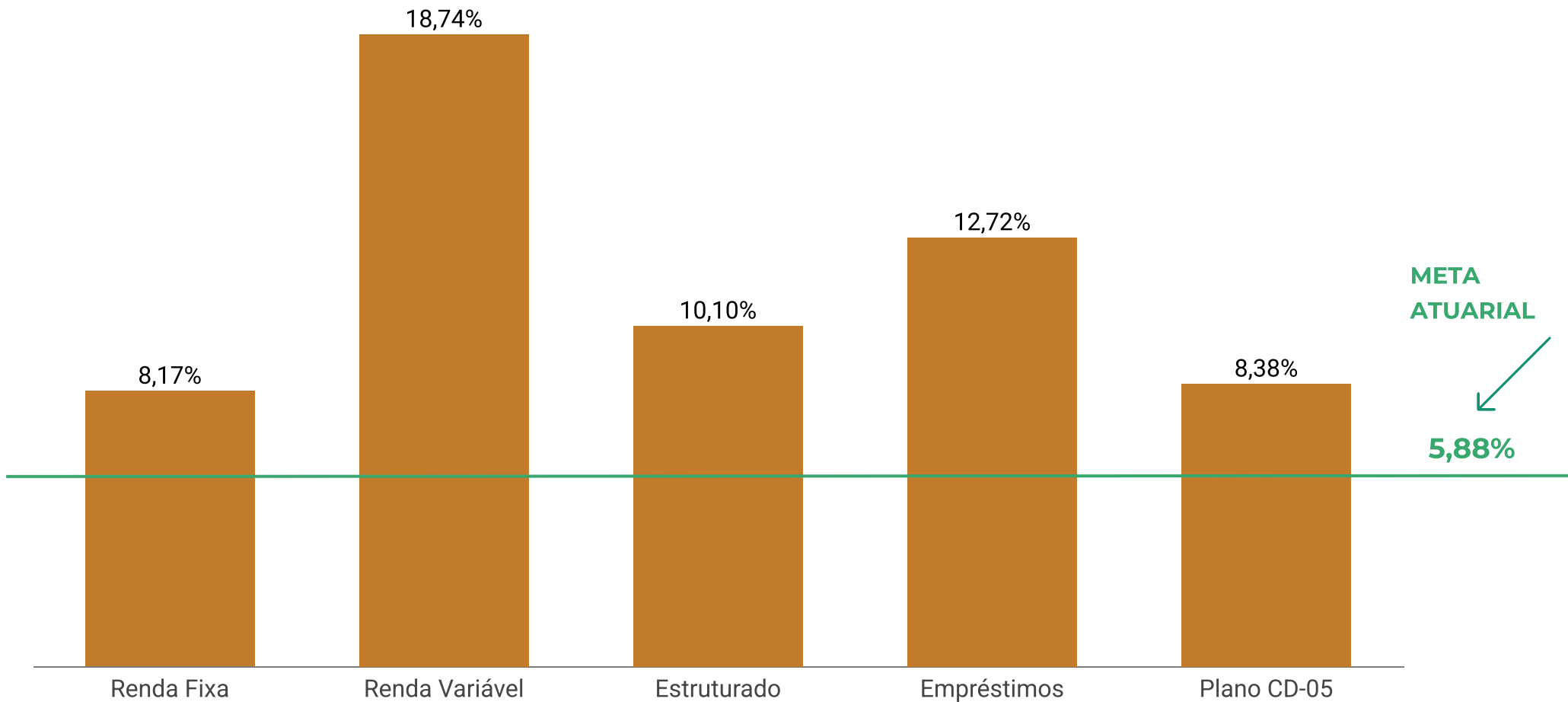


Total dos investimentos

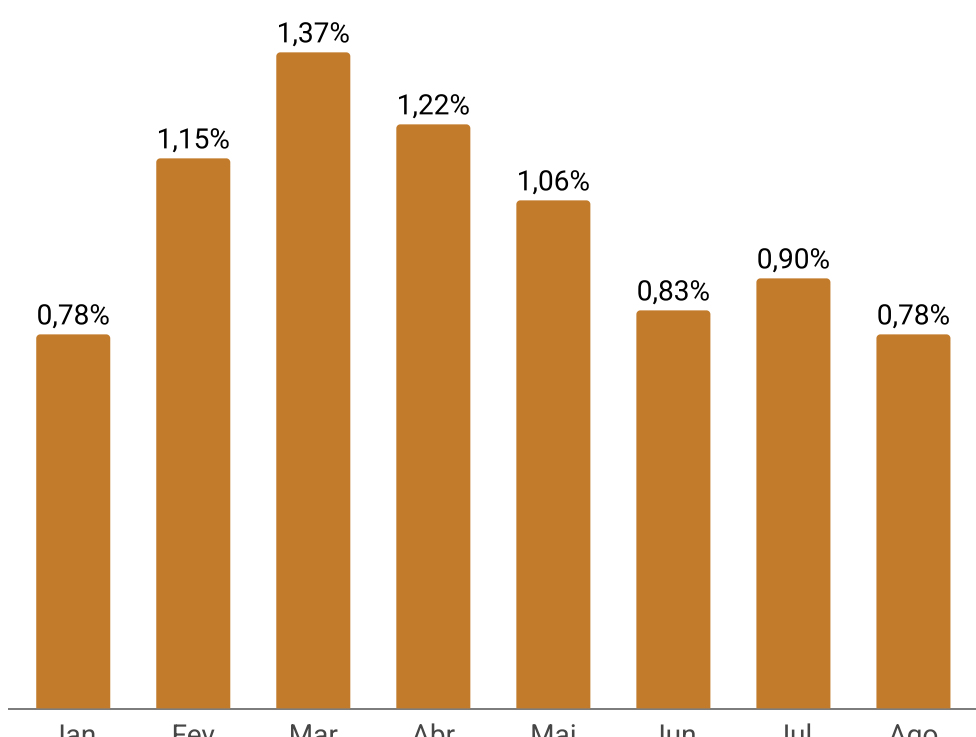


R\$ 46.337.169

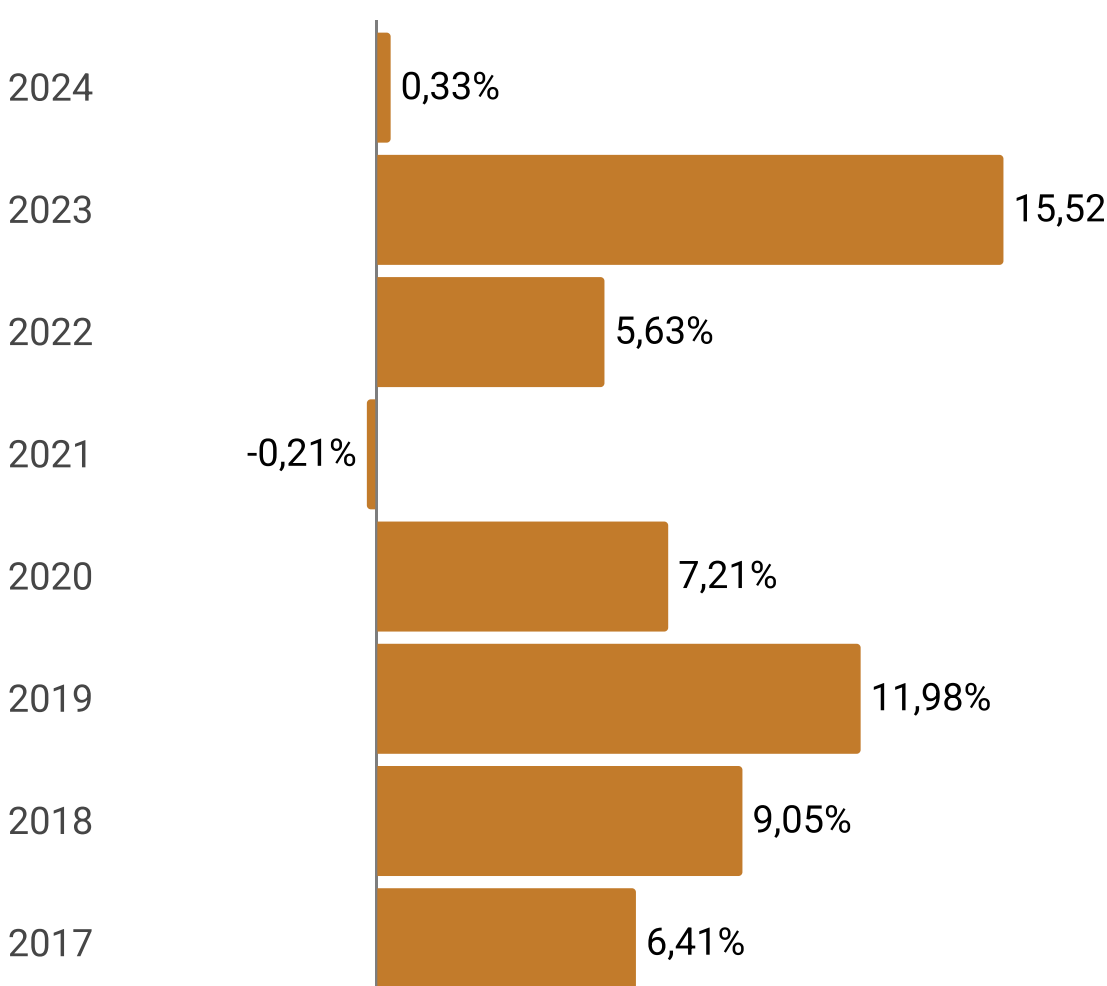
RENTABILIDADE NO ANO



RENTABILIDADE 2025

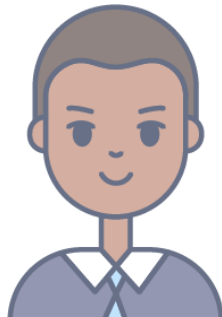


RENTABILIDADE HISTÓRICA



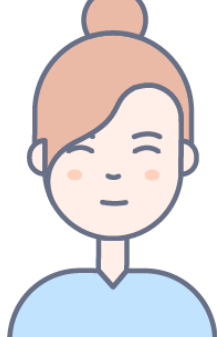
QUANTIDADE DE PARTICIPANTES

ATIVOS



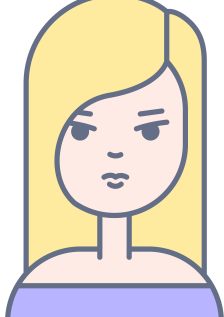
1005 (94,63%)

AUTOPATROCINADOS



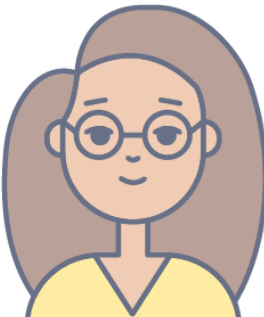
27 (2,54%)

REGIME ESPECIAL



28 (2,64%)

APOSENTADOS



2 (0,19%)



TOTAL DE PARTICIPANTES: 1062



SUA PREVIDÊNCIA EM NÚMEROS

PLANO BRASÍLIAPREV



CONFIRA O RESUMO DA ALOCAÇÃO POR CLASSE DE ATIVOS

Segmento	Macro alocação		Rentabilidade (%)		
	Composição	% Participação	No mês	No ano	12 meses
Renda Fixa	8.074.158	100,09	0,80	8,56	9,87
Disponível	311	0,00	-	-	-
Outros	(7.527)	(0,09)	-	-	-
Total	8.066.942	100,00	0,80	8,56	9,87
Meta Atuarial (IPCA + 4,00% a.a.)			0,22	5,88	9,32
Desempenho (Rentabilidade / Meta Atuarial)			364%	146%	106%



COMENTÁRIOS DO GESTOR

- Rentabilidade: 0,80%, equivalente a 364% do seu referencial (IPCA+4% a.a.). No ano, o plano entregou 146%.
- Carteira: todos os recursos do Plano estão alocados em Renda Fixa, divididos entre fundos de renda fixa e gestão própria de títulos públicos federais.
- Atualmente, a estratégia principal do Plano está concentrada na alocação em Títulos Públicos Federais indexados ao IPCA, que representam 68% do portfólio. A taxa média das NTN-B adquiridas está em 7,25% a.a., 3,25 p.p. acima do seu benchmark. Além disso, 8% dos recursos estão alocados em pós fixados atrelados à SELIC. A parcela destinada à liquidez, cerca de 24%, está investida em fundos de renda fixa que buscam superar o CDI. Dessa forma, o Plano mantém uma carteira predominantemente conservadora e com risco soberano, devido à sua forte exposição a títulos públicos federais.
- A estratégia para o plano será a aquisição de NTN-B com classificação "mantidos até o vencimento" (HtM), garantindo boa rentabilidade e menor volatilidade.

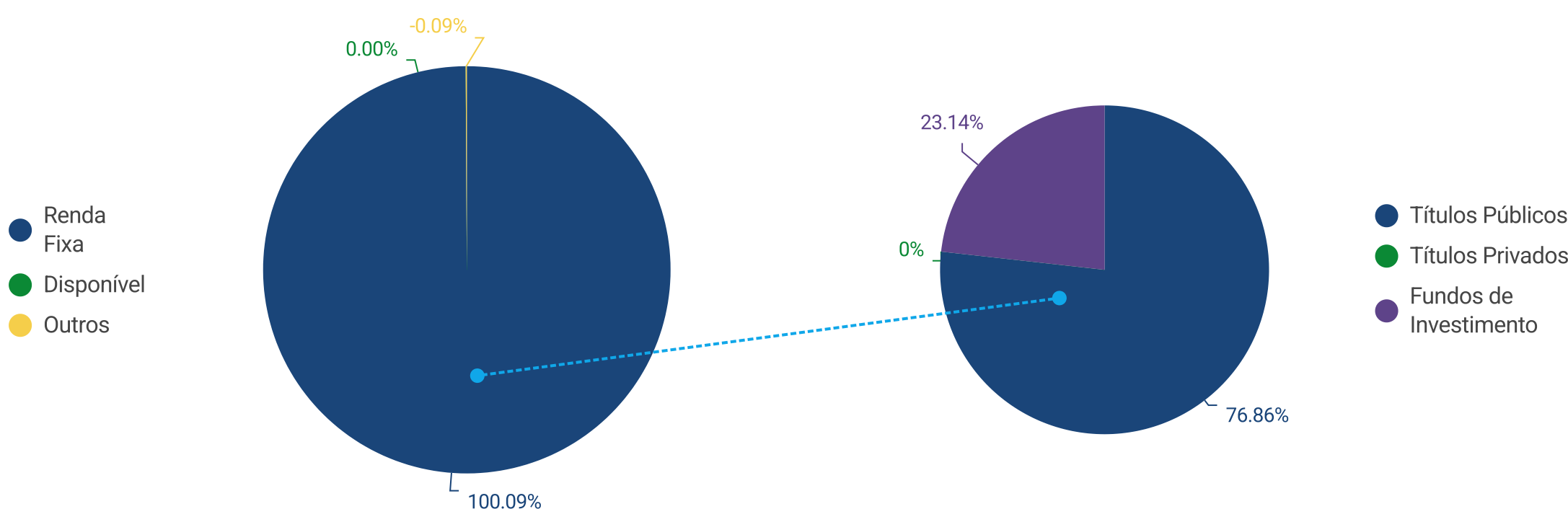
Apuração do resultado do Plano – R\$		
	No mês	Acumulado
Patrimônio de cobertura / Provisões matemáticas	142.924	8.057.549
Fundos previdenciais	-	-

*Total dos recursos previdenciários para cobertura dos compromissos do Plano.
**Compromisso do Plano com os Participantes ativos e assistidos, contemplando os benefícios já concedidos e os benefícios a conceder e provisões matemáticas a constituir.

Para saber mais sobre a carteira do Plano

[CLIQUE AQUI](#)

INVESTIMENTOS

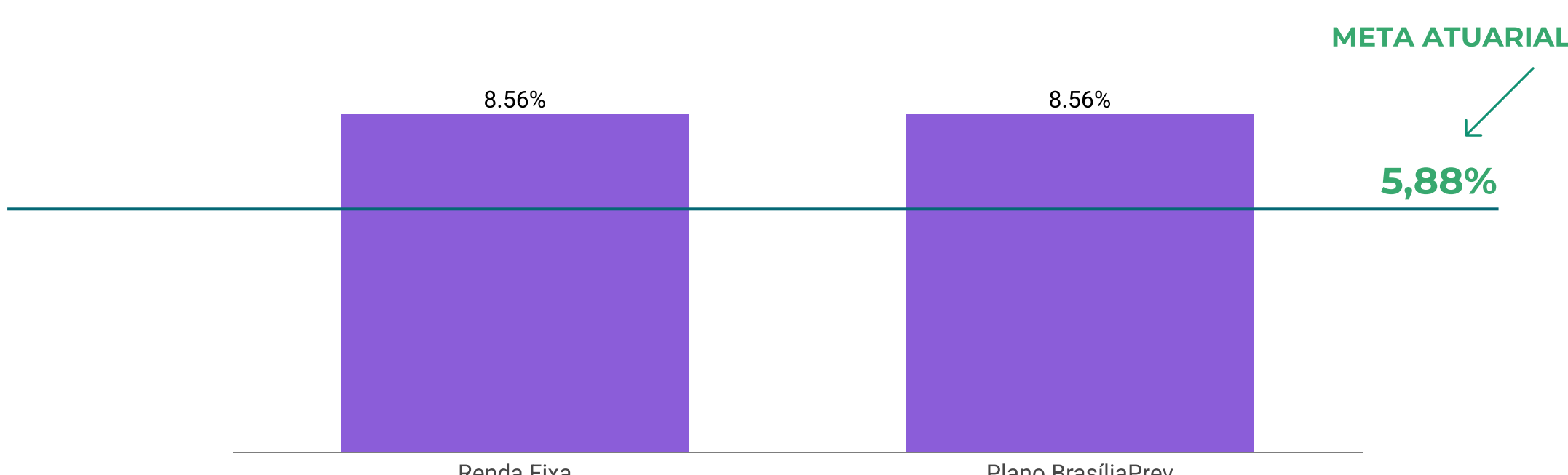


Total dos investimentos

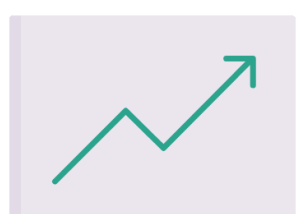
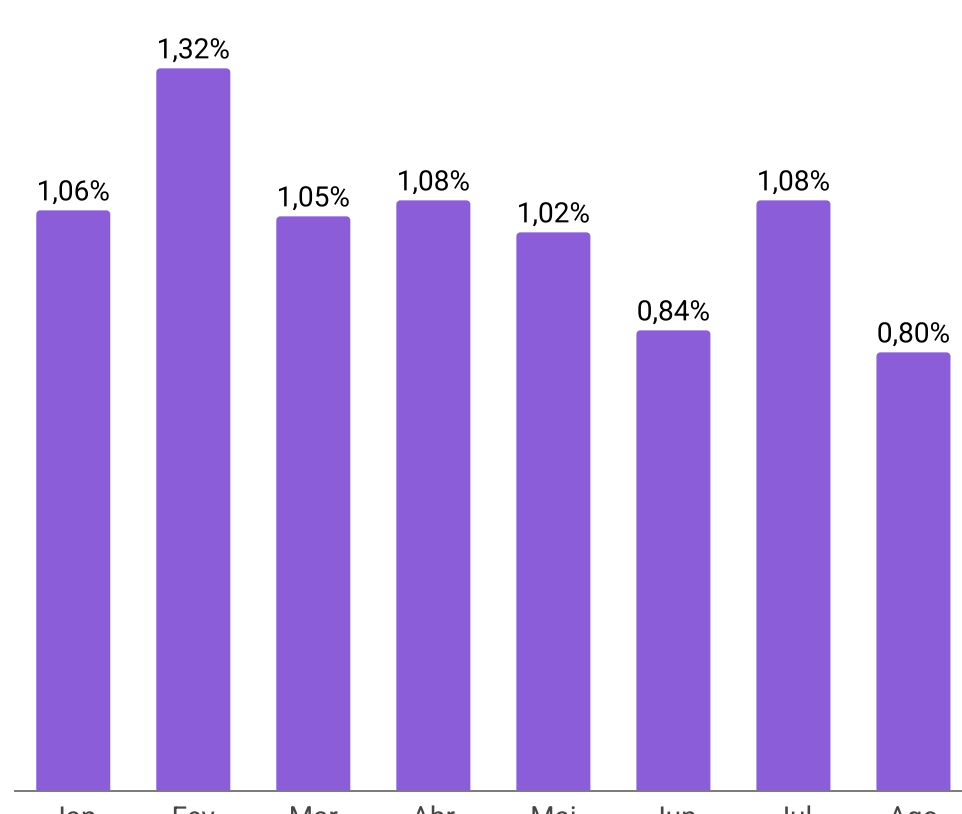


R\$ 8.066.942

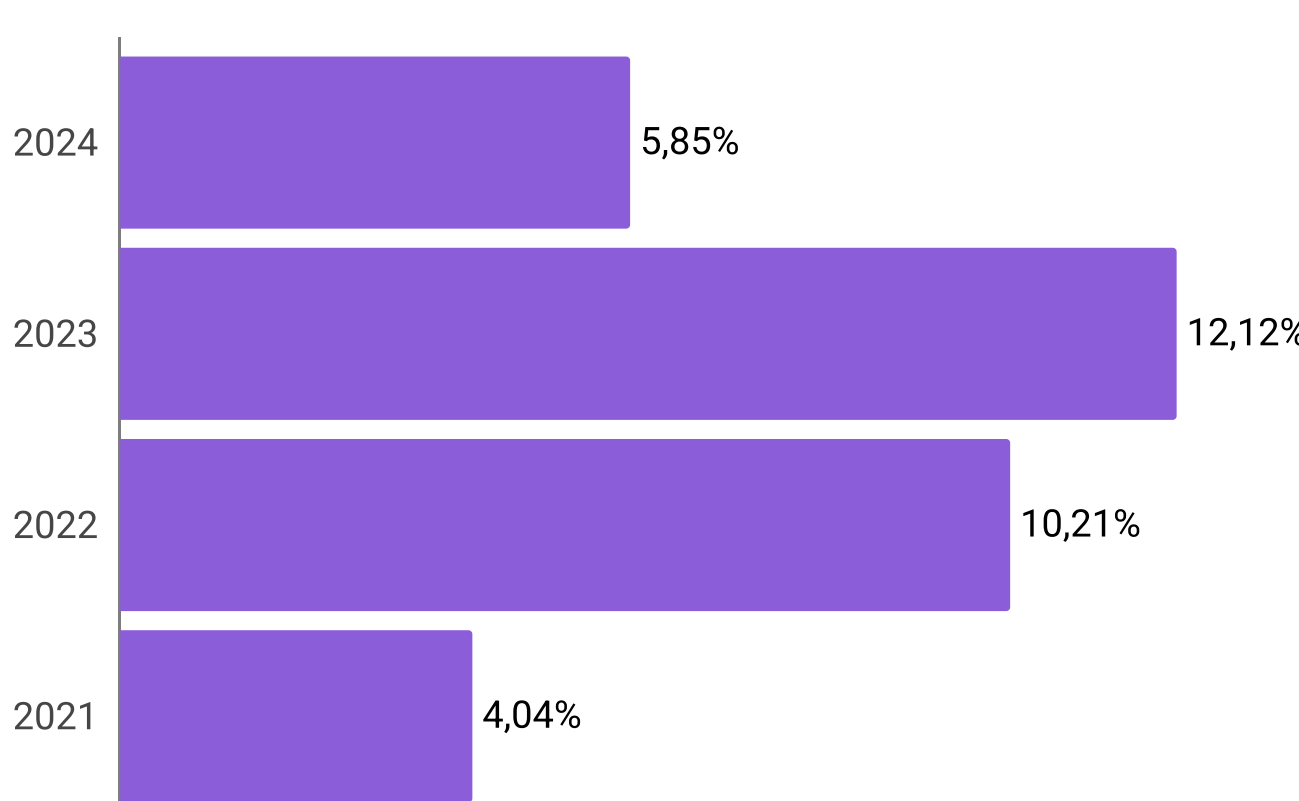
RENTABILIDADE NO ANO



RENTABILIDADE 2025

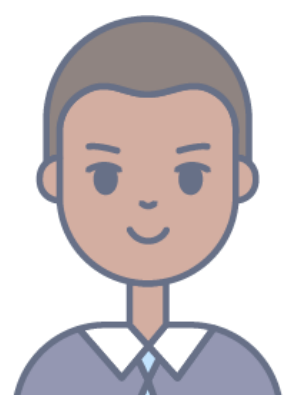


RENTABILIDADE HISTÓRICA



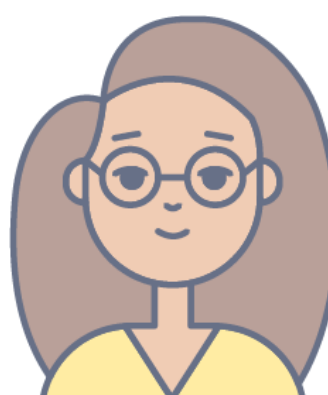
QUANTIDADE DE PARTICIPANTES

ATIVOS



1016 (99,51%)

ASSISTIDOS



5 (0,49%)



TOTAL DE PARTICIPANTES 1021



SUA PREVIDÊNCIA EM NÚMEROS

PLANO REGIUSPREV



CONFIRA O RESUMO DA ALOCAÇÃO POR CLASSE DE ATIVOS

Segmento	Macro alocação		Rentabilidade (%)		
	Composição	% Participação	No mês	No ano	12 meses
Renda Fixa	576.975	99,93	0,68	8,36	12,09
Disponível	487	0,08	-	-	-
Outros	(73)	(0,01)	-	-	-
Total	577.389	100,00	0,68	8,36	12,09
Meta Atuarial (IPCA + 4,00% a.a.)			0,22	5,88	9,32
Desempenho (Rentabilidade / Meta Atuarial)			309%	142%	130%



COMENTÁRIOS DO GESTOR

- Rentabilidade: 0,68%, correspondente a 309% do seu referencial (IPCA + 4% a.a.). Em 12 (doze) meses, o resultado do RegiusPrev correspondeu a 12,09% em termos nominais, equivalente a 130% do seu referencial.
- Carteira: a principal estratégia do Plano está na alocação em Renda Fixa, com 83% alocados em títulos públicos federais e 17% em fundos de renda fixa. A taxa média das NTN-B adquiridas está em 7,30% a.a., 3,30 p.p. acima do seu benchmark
- A estratégia de alocação em NTN-B com marcação na categoria "mantidos até o vencimento" (HTM), alcançou rentabilidade acima do seu referencial e com baixa volatilidade. A estratégia foi bem-sucedida, dando ao plano um retorno no ano de 8,36%, equivalente a 142% da referência.
- Observação: disponibilizado para os servidores das Prefeituras de Maringá, Cruzeiro do Sul, Querência do Norte e São Tomé (municípios do estado do Paraná), o RegiusPrev continua aberto a receber outros municípios que desejam implantar o Regime de Previdência Complementar (RPC), em conformidade com a Emenda Constitucional nº 103/2019.

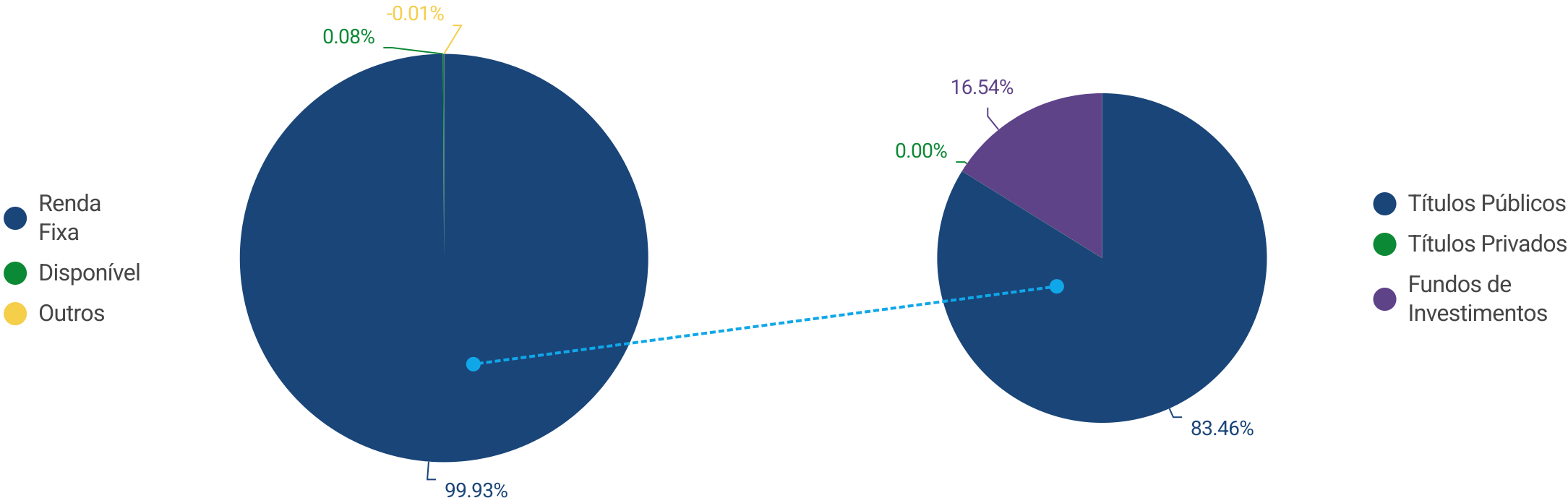
Apuração do resultado do Plano – R\$		
	No mês	Acumulado
Patrimônio de cobertura / Provisões matemáticas	16.248	576.654
Fundos previdenciais	-	-

*Total dos recursos previdenciários para cobertura dos compromissos do Plano.
**Compromisso do Plano com os Participantes ativos e assistidos, contemplando os benefícios já concedidos e os benefícios a conceder e provisões matemáticas a constituir.

Para saber mais sobre a carteira do Plano

[CLIQUE AQUI](#)

INVESTIMENTOS

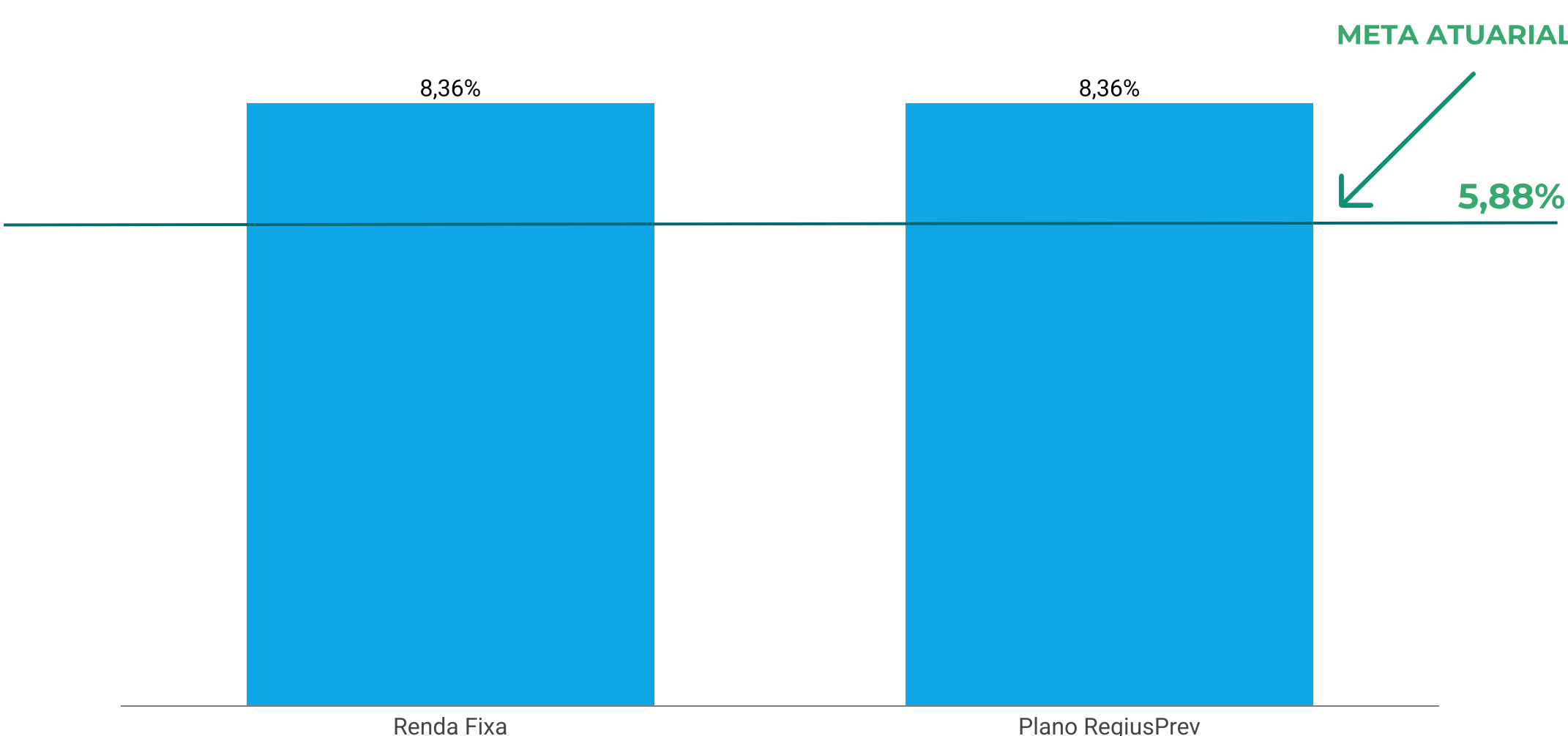


Total dos investimentos

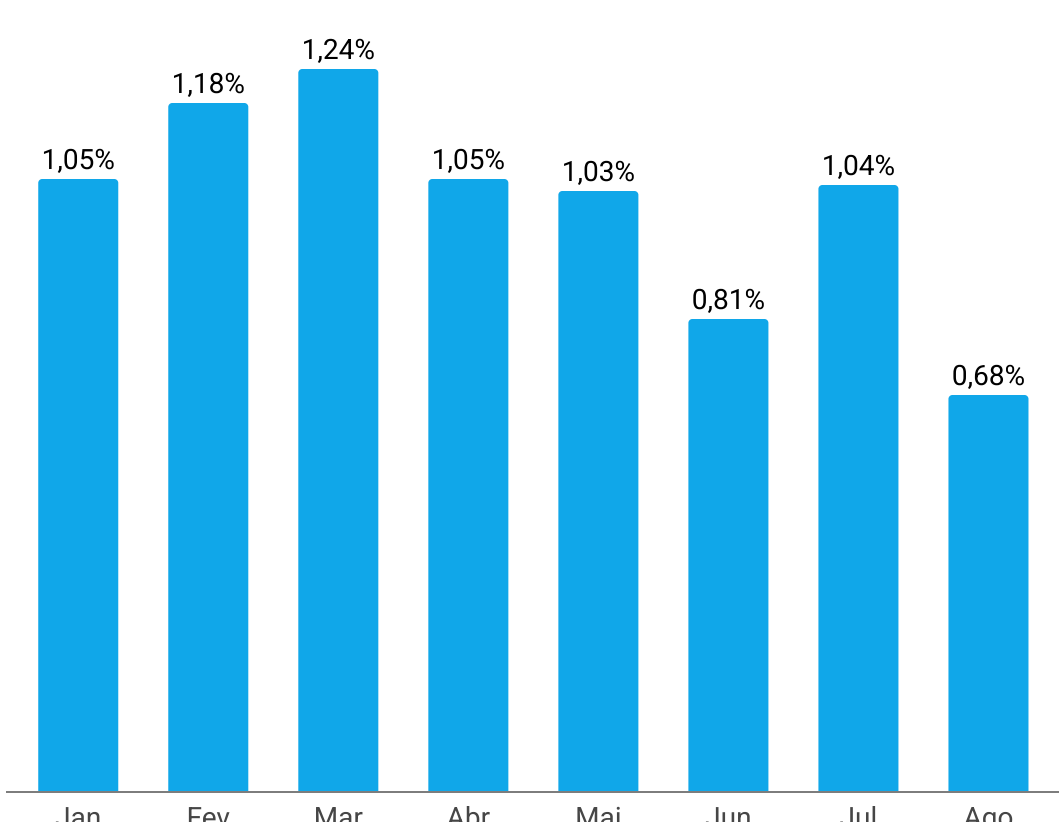


R\$: 577.389

RENTABILIDADE NO ANO



RENTABILIDADE 2025

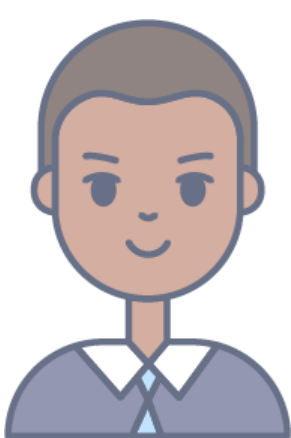


RENTABILIDADE HISTÓRICA



QUANTIDADE DE PARTICIPANTES

ATIVOS



65 (100%)

- 63 (Maringá)
- 2 (São Tomé)



TOTAL DE PARTICIPANTES 65



SUA PREVIDÊNCIA EM NÚMEROS

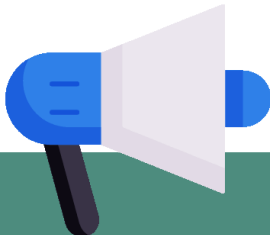
PLANO PGA



CONFIRA O RESUMO DA ALOCAÇÃO POR CLASSE DE ATIVOS

Macro alocação			Rentabilidade (%)		
Segmento	Composição	% Participação	No mês	No ano	12 meses
Renda Fixa	92.722.932	100,00	0,59	7,89	5,60
Disponível	1.667	0,00	-	-	-
Total	92.724.599	100,00	0,59	7,89	5,60
Referencial (IPCA + 4,00% a.a.)			0,22	5,88	9,32
Desempenho (Rentabilidade / Meta Atuarial)			268%	134%	60%

Apuração do resultado - R\$			Orçamento – R\$	
	No mês	Acumulado	Realizado	Projetado
(+) Receitas da Gestão Previdencial	151.179	1.212.581	12.412.029	13.390.307
(+) Receitas da Gestão de Investimentos	1.090.092	8.451.007		
(+) Receitas Diretas	-	-		
(+) Outras Receitas	-	29.929		
(-/+) Resultado dos Investimentos	542.274	6.834.306		
(-) Despesas	(1.448.528)	(11.643.486)	Despesas realizadas 7,31% abaixo do valor orçado até o mês de agosto de 2025.	
(-/+) Constituição/Reversão das Provisões Contingenciais	(82.935)	(768.544)		
= Constituição/Reversão do Fundo ADM	252.082	4.115.794		



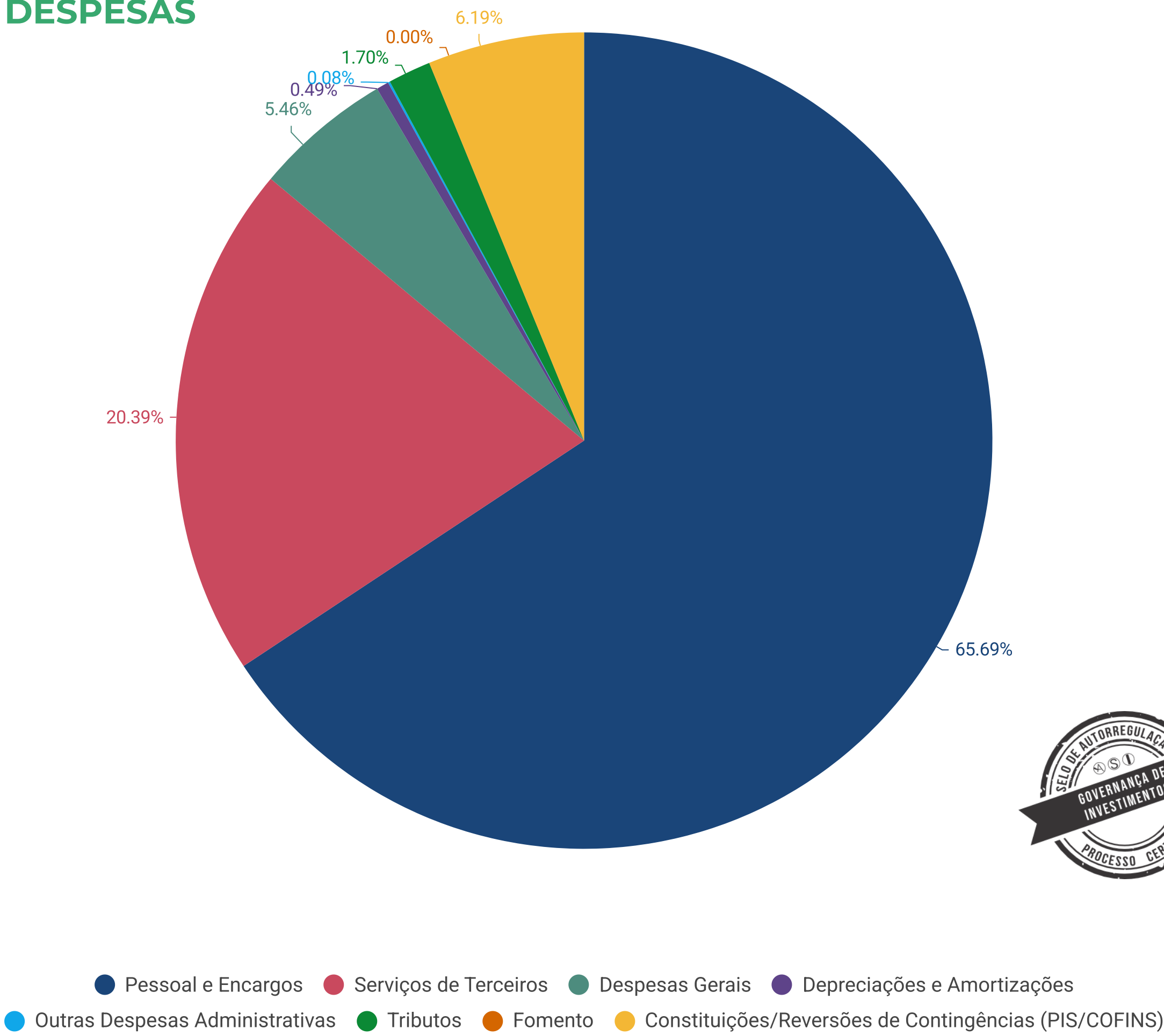
COMENTÁRIOS DO GESTOR

- Rentabilidade: 0,59% em termos nominais, equivalente a 268% do seu referencial (IPCA+4% a.a.). Nos últimos meses, o plano foi impactado positivamente pelo resultado da estratégia de remarcação dos títulos públicos, permitindo recuperação de parte do resultado de 2024;
- No ano o plano atingiu 134% do referencial, equivalente a 7,89% em termos nominais.
- A principal estratégia é a alocação em títulos públicos indexados à inflação, NTN-B, representando 94% do portfólio de investimentos;
- A reclassificação dos Títulos Públicos (NTN-B) e alocação dos novos recursos em ativos atrelados ao CDI trarão estabilidade nos resultados dos investimentos do PGA, com menor volatilidade no decorrer dos próximos anos.

Para saber mais sobre a carteira do Plano

[CLIQUE AQUI](#)

DESPESAS



Projetado

100%

Realizado

92.19%

10 20 30 40 50 60 70 80 90 100