



Previdência em Números

Edição
ABR/26

PREVIDÊNCIA
 BRB

QUADRO RESUMO

Plano	Recurso dos Planos	Rentabilidade (%)		Desempenho no ano (%)	Meta/Referencial
		No mês	No ano		
Plano BD-01	3.014.457.647	1,31	4,49	115	IPCA + 4,90% a.a.
Plano CD-02	71.882.490	1,36	5,22	132	IPCA + 4,00% a.a.
Plano CV-03	1.069.162.434	1,37	4,80	117	IPCA + 4,50% a.a.
Plano CD-Metrô-DF	162.776.631	1,38	4,66	113	IPCA + 4,50% a.a.
Plano CD-05 - Perfil Conservador	58.422.696	1,39	4,84	117	IPCA + 4,50% a.a.
Plano CD-05 - Perfil Moderado	2.037.839	1,07	1,92	82	IPCA + 4,70% a.a.
Plano CD-05 - Perfil Arrojado	608.761	1,06	1,90	80	IPCA + 4,90% a.a.
Plano BrasíliaPrev - Perfil Conservador	11.794.819	1,42	4,77	116	IPCA + 4,50% a.a.
Plano BrasíliaPrev - Perfil Moderado	36.687	1,07	1,74	74	IPCA + 4,70% a.a.
Plano BrasíliaPrev - Perfil Arrojado	11.753	1,07	1,74	73	IPCA + 4,90% a.a.
Plano RegiusPrev	919.829	1,49	4,67	113	IPCA + 4,50% a.a.
PGA	97.099.264	1,57	4,56	109	IPCA + 4,75% a.a.

Recursos dos Planos (R\$)

4.489.210.852

Rentabilidade Histórica

Plano	2026												Rent. Ano (% a.a.)	Meta/Bench (% a.a.)	%Meta/Bench (%)
	Jan	Fev	Mar	Abr	Mai	Jun	Jul	Ago	Set	Out	Nov	Dez			
BD-01	0,87	0,83	1,41	1,31	-	-	-	-	-	-	-	-	4,49	3,90	115%
CD-02	1,15	1,22	1,39	1,36	-	-	-	-	-	-	-	-	5,22	3,95	132%
CV-03	1,02	0,93	1,40	1,37	-	-	-	-	-	-	-	-	4,80	4,12	117%
Metrô/DF	0,93	0,88	1,40	1,38	-	-	-	-	-	-	-	-	4,66	4,12	113%
CD-05 - Conservador	1,09	1,00	1,28	1,39	-	-	-	-	-	-	-	-	4,84	4,12	117%
CD-05 - 2 - Moderado	-	-	0,84	1,07	-	-	-	-	-	-	-	-	1,92	2,34	82%
CD-05 - 3 - Arrojado	-	-	0,84	1,06	-	-	-	-	-	-	-	-	1,90	2,37	80%
BrasíliaPrev - 1 - Conservador	1,03	0,95	1,29	1,42	-	-	-	-	-	-	-	-	4,77	4,12	116%
BrasíliaPrev - 2 - Moderado	-	-	0,66	1,07	-	-	-	-	-	-	-	-	1,74	2,34	74%
BrasíliaPrev - 3 - Arrojado	-	-	0,66	1,07	-	-	-	-	-	-	-	-	1,74	2,37	73%
RegiusPrev	0,86	0,98	1,27	1,49	-	-	-	-	-	-	-	-	4,67	4,12	113%

[Acesse aqui o histórico de rentabilidade dos anos anteriores: clique aqui!](#)

Comentários do Gestor

Cenário Internacional



O mês de abril foi marcado pelo aumento das incertezas, em meio às tensões geopolíticas no Oriente Médio e à postura mais cautelosa adotada pelos principais bancos centrais. Nesse contexto, o preço do petróleo permaneceu em níveis elevados, pressionando as expectativas de inflação em diversas economias.

Nos Estados Unidos, o Federal Reserve (Fed) manteve a taxa básica de juros no intervalo entre 3,50% e 3,75%, reconhecendo a elevação das incertezas no cenário prospectivo. O presidente da autoridade monetária, Jerome Powell, destacou a preferência de parte dos membros do Comitê por uma comunicação mais neutra em relação aos próximos passos da política monetária. A inflação ao consumidor (CPI), referente ao mês de março, acelerou para 3,3%, no acumulado de 12 meses, refletindo, principalmente, os efeitos da alta nos derivados de petróleo.

Por outro lado, a atividade econômica norte-americana continuou demonstrando resiliência, com reaceleração do PIB no primeiro trimestre do ano e manutenção de um mercado de trabalho aquecido, evidenciado pela continuidade da geração de empregos em níveis saudáveis.

As perspectivas seguem condicionadas aos desdobramentos geopolíticos e aos seus potenciais impactos sobre o ambiente macroeconômico global. Nos mercados financeiros, abril foi marcado por desempenho positivo das Bolsas globais, avanço das taxas de juros futuras e desvalorização do dólar frente às principais moedas internacionais.



Cenário Nacional

O Banco Central deu continuidade ao processo de ajuste da política monetária, reduzindo a taxa Selic de 14,75% para 14,50% ao ano. O corte adicional de 0,25 ponto percentual veio acompanhado de uma comunicação mais cautelosa, refletindo o aumento das incertezas e a deterioração recente das projeções de inflação. A avaliação predominante é de que o atual cenário permanece compatível com a manutenção do ritmo gradual de flexibilização nas próximas reuniões do Copom.

No campo inflacionário, o IPCA acelerou para 4,39% no acumulado em 12 meses, pressionado principalmente pelos itens mais sensíveis aos efeitos da alta do petróleo e das restrições de oferta no mercado internacional. Diante da revisão recente das expectativas, projeta-se que a inflação encerre o ano de 2026 em 4,92%, patamar acima do teto fixado pelo Conselho Monetário Nacional. Para horizontes mais longos, permanece a expectativa de normalização gradual dos principais vetores inflacionários, com as projeções de médio e longo prazo relativamente estáveis, apesar das pressões observadas no curto prazo.

Em relação à atividade econômica, o cenário continua indicando um processo gradual de reequilíbrio entre oferta e demanda. A taxa de câmbio seguiu apresentando apreciação em relação aos principais pares internacionais, contribuindo para a contenção das expectativas inflacionárias no Brasil. Nesse contexto, permanece a perspectiva de continuidade do ciclo de flexibilização monetária, cuja intensidade dependerá, sobretudo, da evolução do cenário geopolítico global e de seus impactos sobre a economia doméstica. A expectativa corrente é de que a taxa Selic encerre 2026 no patamar de 13,25% ao ano.

Nos mercados locais, o Ibovespa encerrou o mês próximo da estabilidade, assim como a curva de juros nominais.



Estratégias e perspectivas

Embora o ambiente doméstico apresente perspectivas mais favoráveis para determinados segmentos da renda fixa, permanecem no horizonte fatores de atenção relacionados à inflação global, às tensões geopolíticas e à dinâmica fiscal doméstica, elementos que podem influenciar a trajetória dos juros e ampliar a volatilidade dos mercados, sobretudo em um ano eleitoral como este.

Diante desse contexto, a Previdência BRB seguirá adotando postura prudente e criteriosa na condução dos investimentos, priorizando a adequada relação entre risco, retorno e liquidez, em linha com as necessidades e os objetivos de longo prazo dos planos administrados.

Para os planos com perfil de investimento (CD-05 e BrasíliaPrev), a ideia é continuar com as alocações táticas previstas nas respectivas políticas de investimento, utilizando especialmente fundos de investimentos previamente selecionados e que atendem aos requisitos das nossas políticas, incluindo a socioambiental.

Total de participantes por Plano

	Plano de Benefícios 01	1.780	100,00%
	Ativos	196	11,01%
	Autopatrocinados e Optantes	2	0,11%
	Assistidos BD 01	1.390	78,09%
	Pensionistas BD 01	191	10,73%
	Plano de Benefícios 02	221	100,00%
	Ativos	147	66,52%
	Assistidos CD 02	70	31,67%
	Plano de Benefícios 03	2.339	100,00%
	Ativos	2.202	94,14%
	Autopatrocinados Cedidos	16	0,68%
	Autopatrocinados e Optantes	27	1,15%
	Assistidos CV 03	54	2,31%
	Plano CD-METRÔ-DF	937	100,00%
	Ativos	931	99,36%
	Assistidos CD-METRO-DF	1	0,11%
	Regime Especial	4	0,43%
	Plano CD-05	1.182	100,00%
	Ativos	1.134	95,94%
	Assistidos CD-05	3	0,25%
	Autopatrocinados e Optantes	19	1,61%
	Regime Especial	23	1,95%
	PLANO BRASÍLIAPREV	1.114	100,00%
	Ativos	1.107	99,37%
	Assistidos Brasíliaprev	7	0,63%
	Plano RegiusPrev	65	100,00%
	Ativos	62	98,46%
	Autopatrocinados	1	0,00%

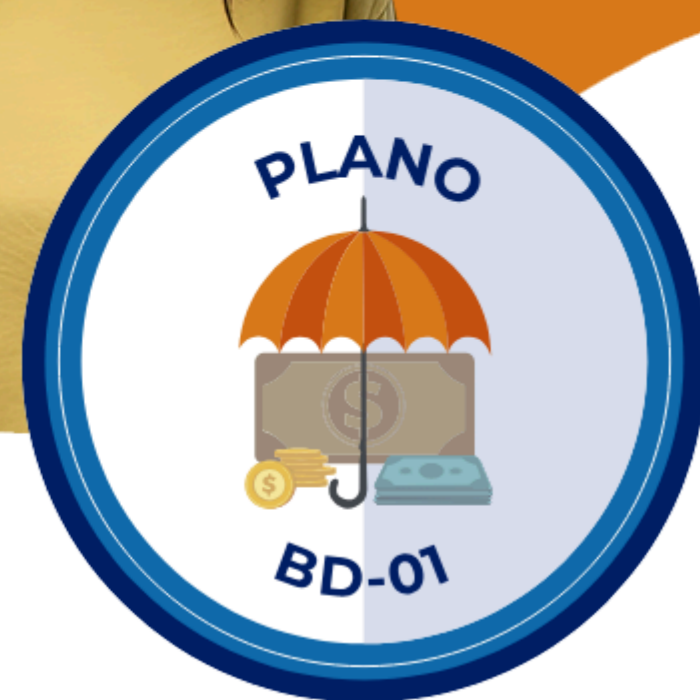
Total de Participantes: 7.638

Confira a seguir os resultados do seu plano



SUA PREVIDÊNCIA EM NÚMEROS

PLANO BD-01



CONFIRA O RESUMO DA ALOCAÇÃO POR CLASSE DE ATIVOS

Segmento	Macro alocação		Rentabilidade (%)		
	Composição	% Participação	No mês	No ano	12 meses
Renda Fixa	2.945.200.097	97,70	1,35	4,58	11,57
Renda Variável	66.371	0,00	-	-	-
Estruturado	17.179	0,00	-	-	-
Imobiliário	47.216.716	1,57	0,16	(1,86)	(11,83)
Empréstimos	23.219.555	0,77	1,43	5,00	15,20
Disponível	2.629	0,00	-	-	-
Depósito Judicial	731.536	0,02	-	-	-
Provisões (Contingencial)	(1.379.150)	(0,04)	-	-	-
Outros	(617.285)	(0,02)	-	-	-
Total	3.014.457.647	100,00	1,31	4,49	11,18
Meta Atuarial (IPCA + 4,90% a.a.)			1,28	3,90	9,07
Desempenho (Rentabilidade / Meta Atuarial)			102%	115%	123%

Apuração do resultado do Plano – R\$		
	No mês	Acumulado
Patrimônio de cobertura	23.480.059	3.005.422.005
Provisões matemáticas	(23.119.947)	(2.897.362.187)
Superávit/Déficit	360.112	108.059.818
Ajuste de Precificação 2025	-	217.078.128
Equilíbrio Técnico Ajustado	-	325.137.946

*Total dos recursos previdenciários para cobertura dos compromissos do Plano.
 **Compromisso do Plano com os Participantes ativos e assistidos, contemplando os benefícios já concedidos e os benefícios a conceder e provisões matemáticas a constituir.

Equacionamento de Déficit - R\$	
Equacionamento a integralizar	180.718.521
Patrocinadores	92.713.651
Participantes	615.584
Assistidos	87.389.285
Superávit/Déficit	108.059.818
Evolução do equacionamento	60%



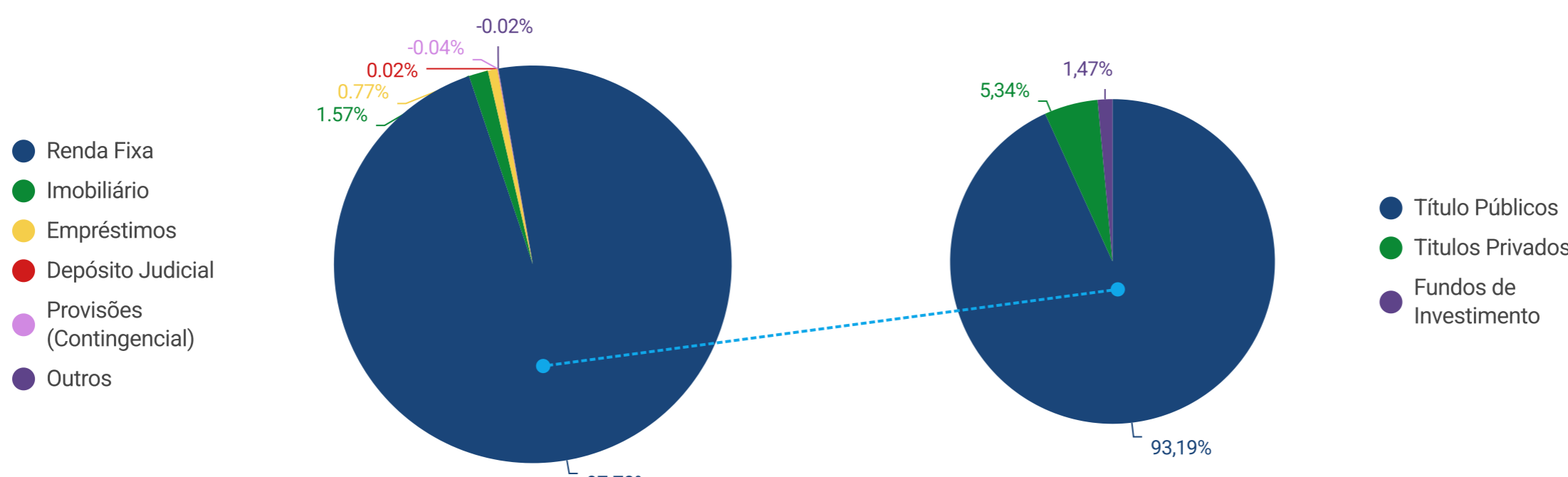
COMENTÁRIOS DO GESTOR

Em abril de 2026, o Plano BD-01 apresentou rentabilidade de 1,31% no mês, acumulando 4,49% no ano, o que representa 115% da meta atuarial de IPCA + 4,90% a.a. O resultado foi influenciado principalmente pelo desempenho dos investimentos em renda fixa, segmento predominante na carteira do plano. A estratégia de alocação em títulos públicos indexados à inflação, com marcação na curva (HtM) tem se mostrado eficaz na proteção do patrimônio e na geração de retornos consistentes ao longo do tempo, tanto que fechamos o mês com um superávit acumulado de R\$ 108,05 milhões, garantindo solvência e segurança para o cumprimento das obrigações do Plano, especialmente para com os assistidos, que representam quase 90% da população do BD-01.

Para saber mais sobre a carteira do Plano

[CLIQUE AQUI](#)

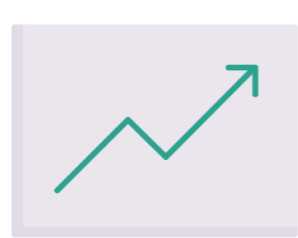
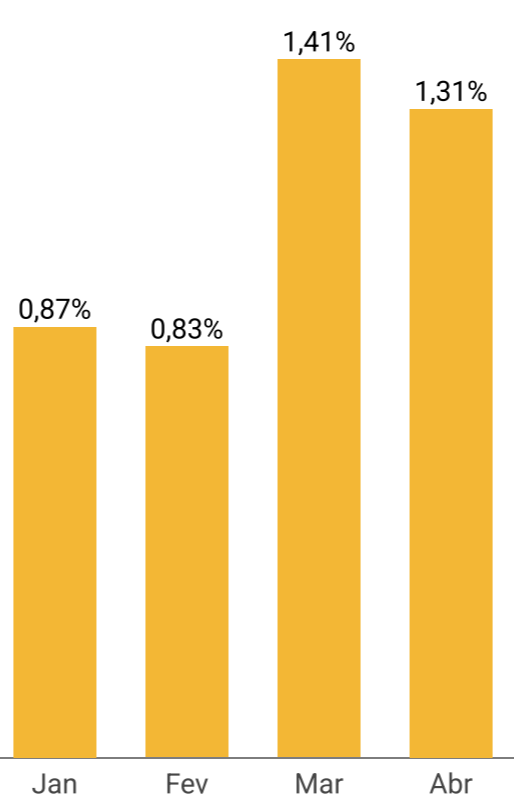
INVESTIMENTOS



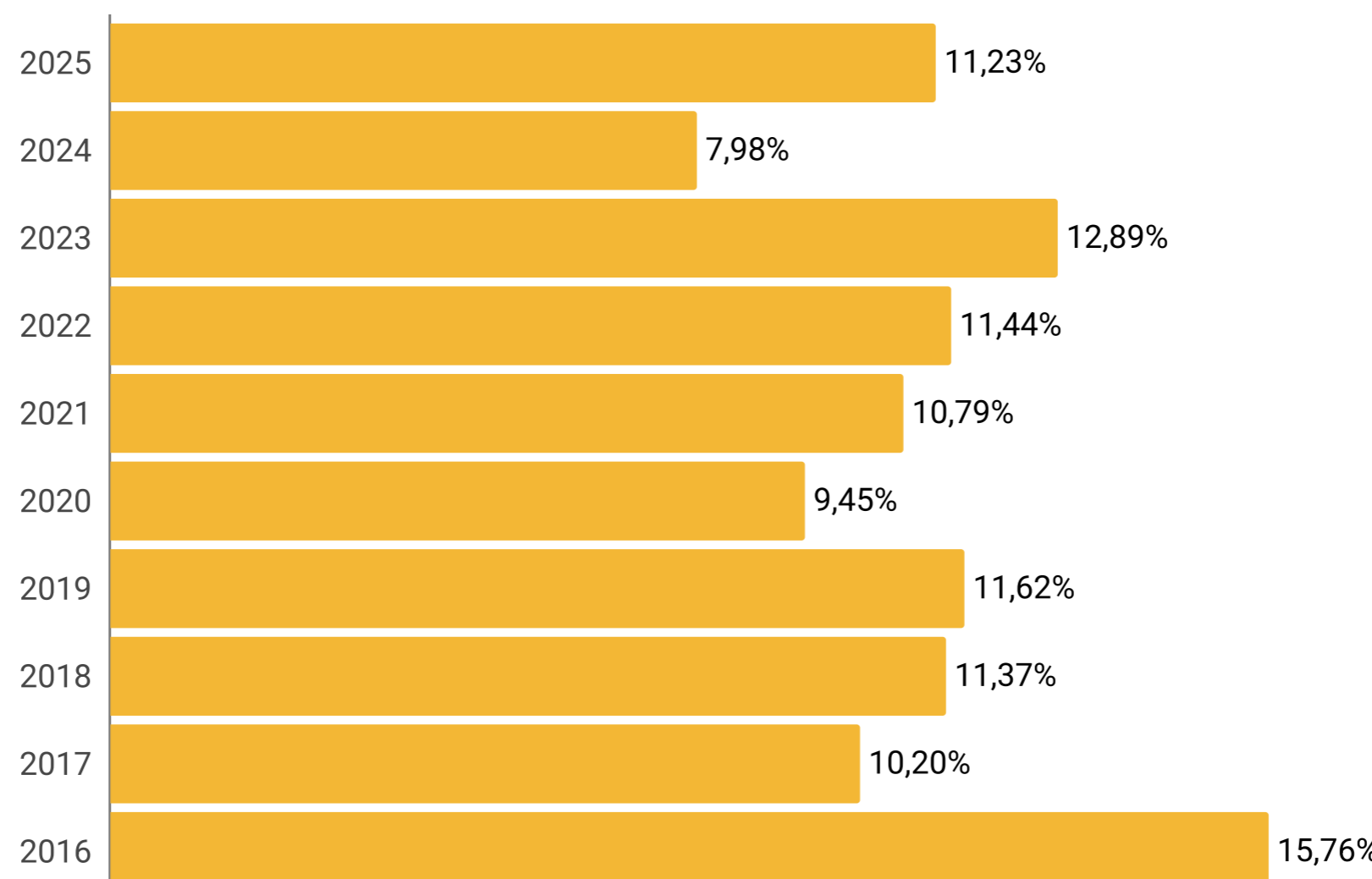
Total dos investimentos

R\$: 3.014.457.647

RENTABILIDADE 2026

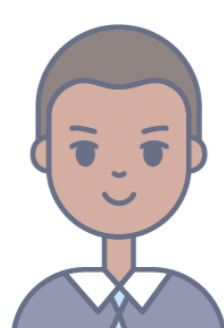


RENTABILIDADE HISTÓRICA



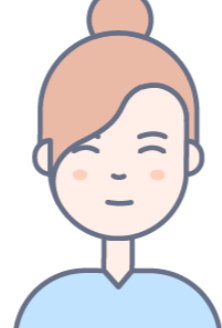
QUANTIDADE DE PARTICIPANTES

ATIVOS



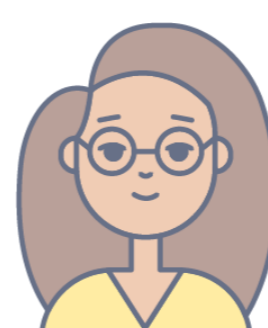
198 (11,12%)

AUTOPATROCINADOS



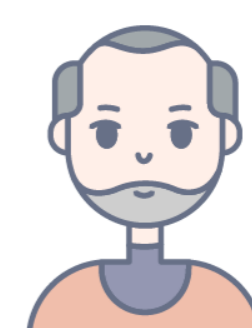
1 (0,06%)

APOSENTADOS



1390 (78,09%)

PENSIONISTAS



191 (10,73%)



TOTAL DE PARTICIPANTES: 1780



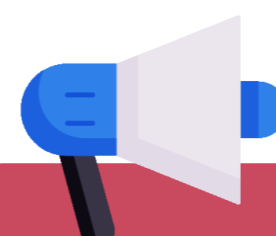
SUA PREVIDÊNCIA EM NÚMEROS

PLANO CD-02



CONFIRA O RESUMO DA ALOCAÇÃO POR CLASSE DE ATIVOS

Segmento	Macro alocação		Rentabilidade (%)		
	Composição	% Participação	No mês	No ano	12 meses
Renda Fixa	71.912.597	100,04	1,36	5,22	13,75
Disponível	374	0,00	-	-	-
Outros	(30.481)	(0,04)	-	-	-
Total	71.882.490	100,00	1,36	5,22	13,77
Referencial (IPCA + 4,00% a.a.)			1,00	3,95	8,57
Desempenho (Rentabilidade / Referencial do Plano)			136%	132%	161%



COMENTÁRIOS DO GESTOR

O Plano CD-02 registrou rentabilidade de 1,36% no mês, acumulando 5,22% no ano, o que corresponde a 132% do referencial de IPCA + 4,00% a.a. O desempenho refletiu a contribuição da carteira majoritariamente alocada em renda fixa, beneficiada pela queda das taxas de juros de curto prazo, especialmente em razão de o plano estar integralmente marcado a mercado (MtM). A gestão busca a otimização da relação risco-retorno, com foco na superação do seu índice de referência no longo prazo.

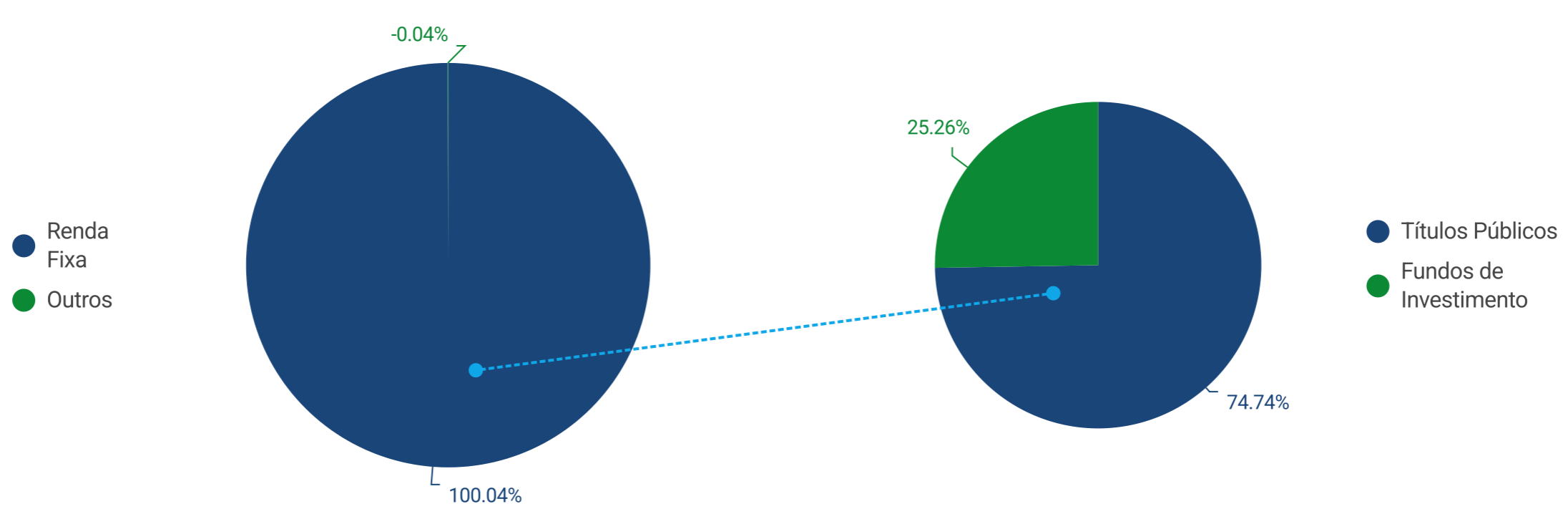
Apuração do resultado do Plano – R\$		
	No mês	Acumulado
Patrimônio de cobertura = Provisões matemáticas	548.089	70.903.224
Fundos previdenciais	11.813	901.375

*Total dos recursos previdenciários para cobertura dos compromissos do Plano.
 **Compromisso do Plano com os Participantes ativos e assistidos, contemplando os benefícios já concedidos e os benefícios a conceder e provisões matemáticas a constituir.

Para saber mais sobre a carteira do Plano

[CLIQUE AQUI](#)

INVESTIMENTOS

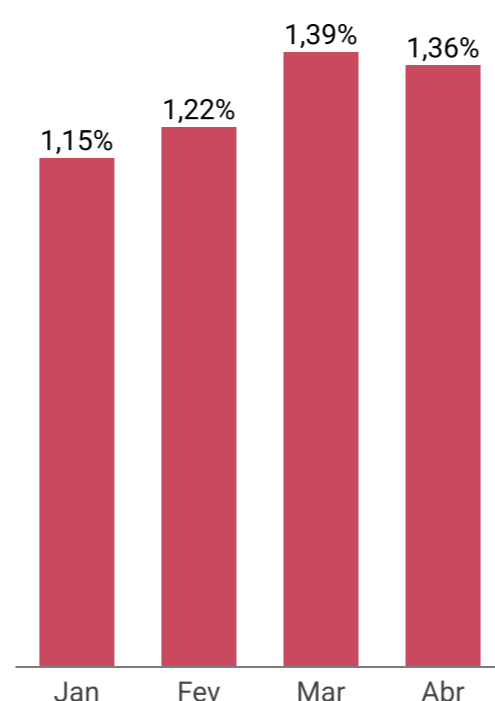


Total dos investimentos

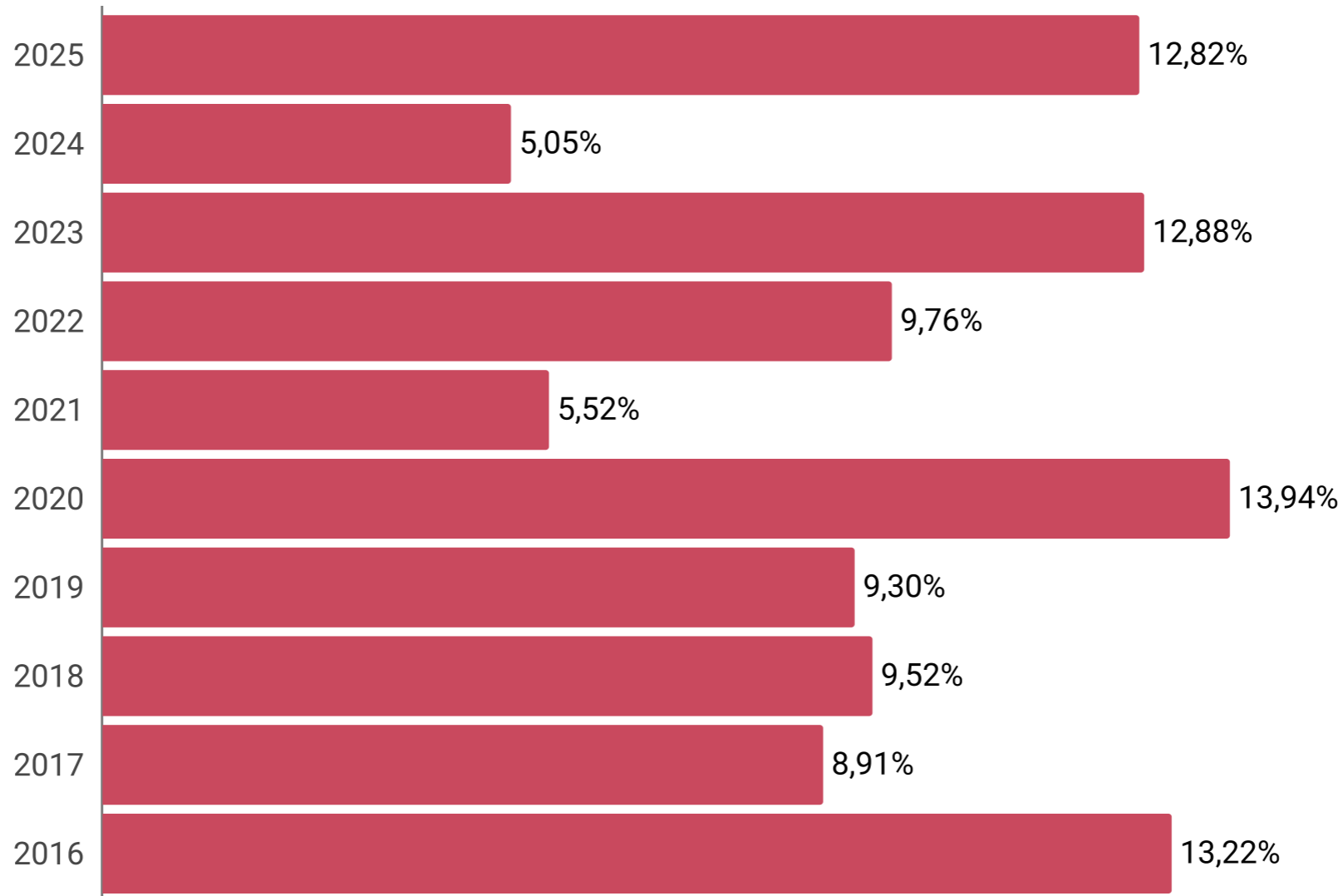


R\$: 71.882.490

RENTABILIDADE 2026

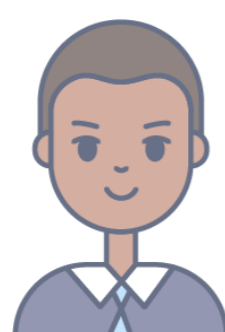


RENTABILIDADE HISTÓRICA



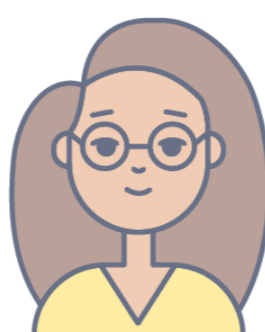
QUANTIDADE DE PARTICIPANTES

ATIVOS



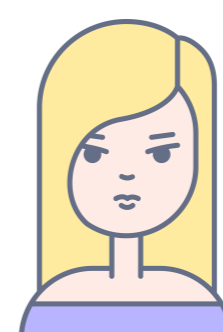
147 (66,52%)

APOSENTADOS



70 (31,67%)

REGIME ESPECIAL



4 (1,81%)



TOTAL DE PARTICIPANTES: 221



SUA PREVIDÊNCIA EM NÚMEROS

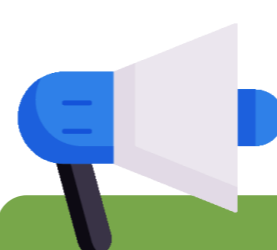
PLANO CV-03



CONFIRA O RESUMO DA ALOCAÇÃO POR CLASSE DE ATIVOS

Segmento	Macro alocação		Rentabilidade (%)		
	Composição	% Participação	No mês	No ano	12 meses
Renda Fixa	1.044.467.198	97,69	1,39	4,66	11,20
Renda Variável	11.232.444	1,05	0,07	21,81	46,16
Imobiliário	397.029	0,04	(0,10)	(21,95)	(29,28)
Empréstimos	13.497.714	1,26	1,18	4,16	11,80
Disponível	335	0,00	-	-	-
Outros	(432.286)	(0,04)	-	-	-
Total	1.069.162.434	100,00	1,37	4,80	11,47
Meta Atuarial (IPCA + 4,50% a.a.)			1,04	4,12	8,74
Desempenho (Rentabilidade / Referencial do Plano)			132%	117%	131%

COMENTÁRIOS DO GESTOR



O Plano CV-03 registrou rentabilidade de 1,37% no mês, acumulando 4,80% no ano, o que equivale a 117% do referencial de IPCA + 4,50% a.a. O resultado foi favorecido pela performance da renda fixa, que representa a maior parcela da carteira, bem como pela contribuição positiva da carteira de empréstimos. A estratégia de diversificação entre segmentos deve contribuir para a obtenção de resultados consistentes em relação à referência atuarial, tarefa essa que devemos implementar por intermédio de veículos financeiros previamente cadastrados e que atendam aos requisitos da política de investimento do CV-03.

Importante destacar que o CV-03 fechou o mês de abril com um superávit de R\$ 8,44 milhões, complementado por um Fundo Garantidor de Riscos Previdenciais (FGRP) de R\$ 37,53 milhões, o que garante solvência e segurança para os participantes do Plano.

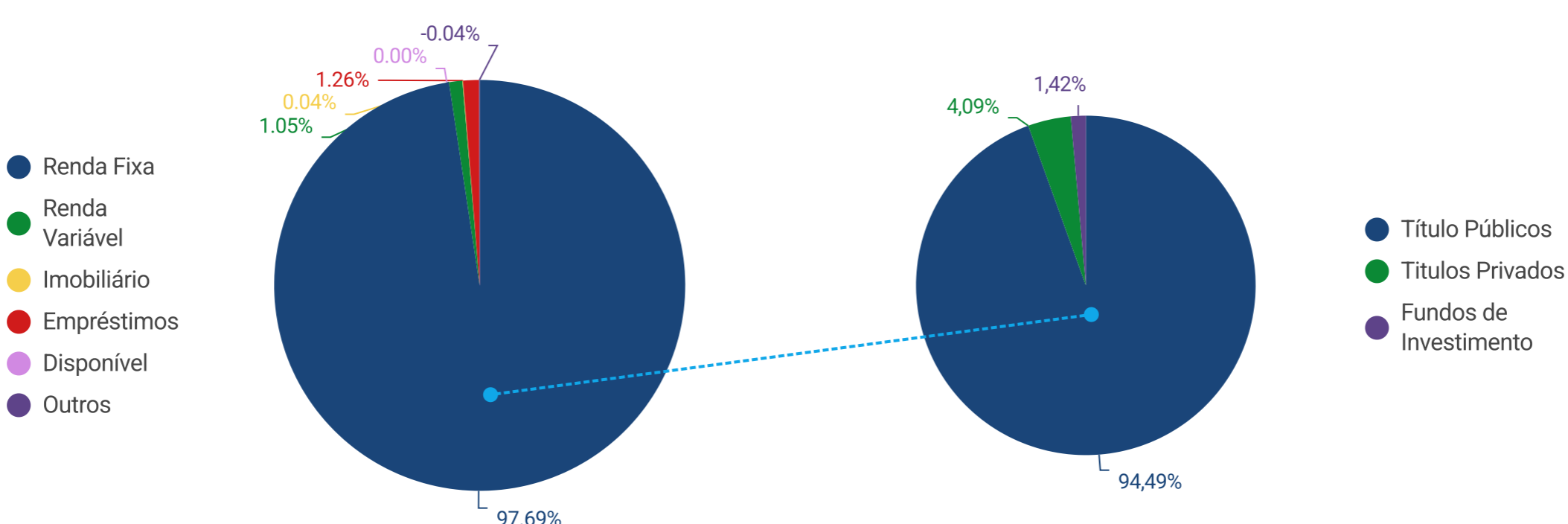
Apuração do resultado do Plano – R\$		
	No mês	Acumulado
Patrimônio de cobertura	19.032.654	1.030.608.731
Provisões matemáticas	(18.731.641)	(1.022.170.240)
Superávit / Déficit	301.013	8.438.490
Fundos Previdenciais	603.482	37.532.199
Superávit / Déficit	301.013	8.438.490
Ajuste de Precificação 2025	-	2.972.548
Equilíbrio Técnico Ajustado	-	11.411.039

*Total dos recursos previdenciários para cobertura dos compromissos do Plano.
 **Compromisso do Plano com os Participantes ativos e assistidos, contemplando os benefícios já concedidos e os benefícios a conceder e provisões matemáticas a constituir.

Para saber mais sobre a carteira do Plano

[CLIQUE AQUI](#)

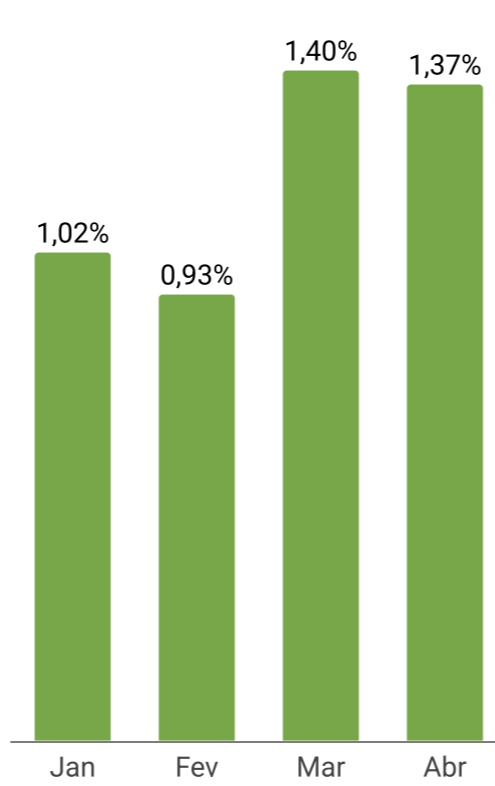
INVESTIMENTOS



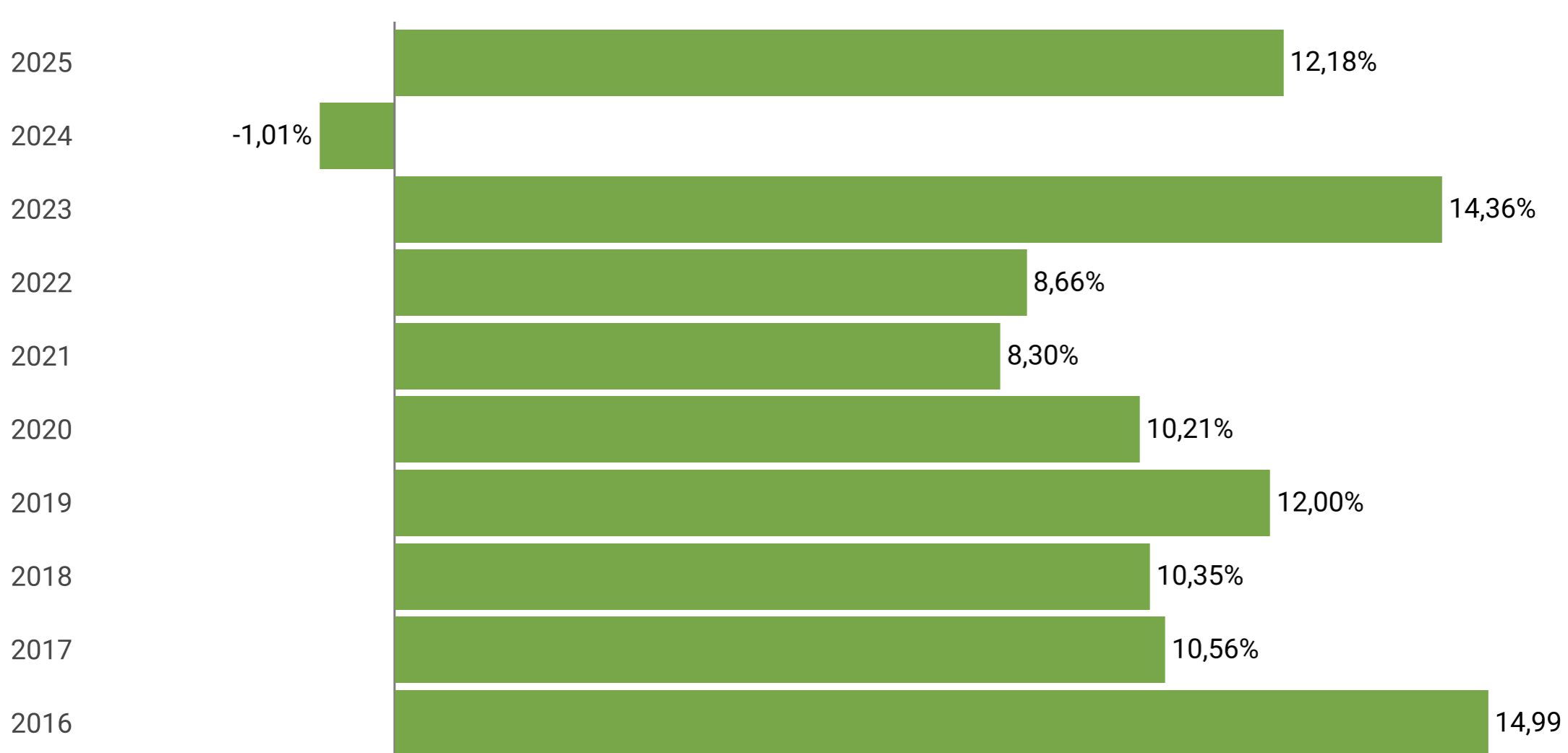
Total dos investimentos

R\$: 1.069.162.434

RENTABILIDADE 2026

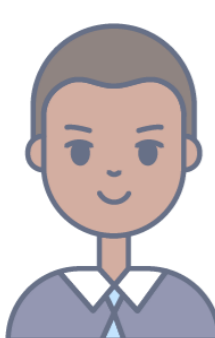


RENTABILIDADE HISTÓRICA



QUANTIDADE DE PARTICIPANTES

ATIVOS



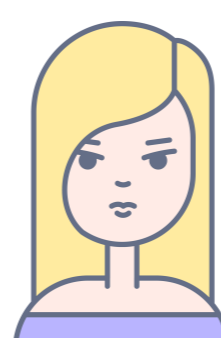
2202 (94,14%)

AUTOPATROCINADOS



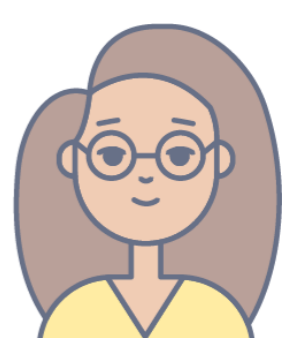
43 (1,84%)

REGIME ESPECIAL



40 (1,71%)

APOSENTADOS



54 (2,31%)



TOTAL DE PARTICIPANTES: 2339



SUA PREVIDÊNCIA EM NÚMEROS

PLANO CD-METRÔ



CONFIRA O RESUMO DA ALOCAÇÃO POR CLASSE DE ATIVOS

Segmento	Macro alocação		Rentabilidade (%)		
	Composição	% Participação	No mês	No ano	12 meses
Renda Fixa	157.797.722	96,94	1,39	4,68	11,74
Renda Variável	673.934	0,42	(1,22)	10,51	30,09
Empréstimos	3.423.254	2,10	1,14	3,54	13,41
Exterior	935.785	0,58	1,38	2,25	15,40
Disponível	22.450	0,01	-	-	-
Outros	(76.514)	(0,05)	-	-	-
Total	162.776.631	100,00	1,38	4,66	11,88
	Referencial (IPCA + 4,50% a.a.)		1,04	4,12	8,74
	Desempenho (Rentabilidade / Referencial do Plano)		133%	113%	136%

COMENTÁRIOS DO GESTOR



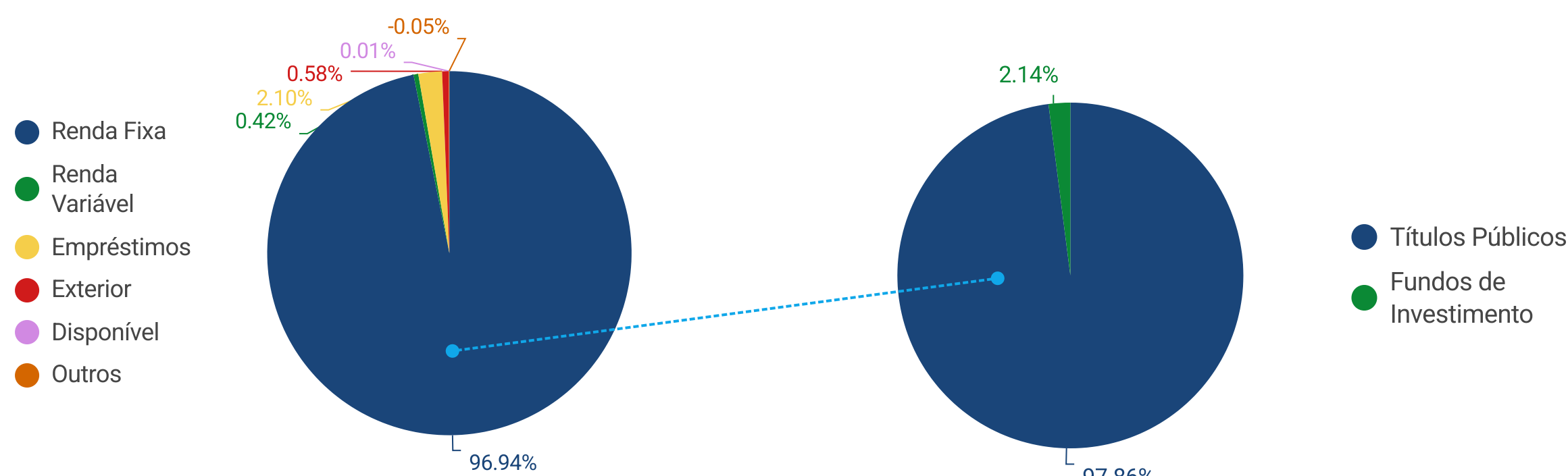
O Plano CD-Metrô-DF apresentou rentabilidade de 1,38% no mês de abril, acumulando 4,66% no ano, o que representa 113% do referencial de IPCA + 4,50% a.a. A carteira mantém predominância de renda fixa, complementada por alocações táticas em renda variável, investimentos no exterior e operações com participantes, o que contribui para a diversificação da estratégia de investimentos e para a busca de retornos superiores ao seu índice de referência.

Apuração do resultado do Plano – R\$		
	No mês	Acumulado
Patrimônio de cobertura / Provisões matemáticas	3.316.247	161.638.517
Fundos previdenciais	20.205	1.031.708

*Total dos recursos previdenciários para cobertura dos compromissos do Plano.
**Compromisso do Plano com os Participantes ativos e assistidos, contemplando os benefícios já concedidos e os benefícios a conceder e provisões matemáticas a constituir.

Para saber mais sobre a carteira do Plano [CLIQUE AQUI](#)

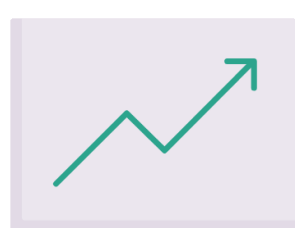
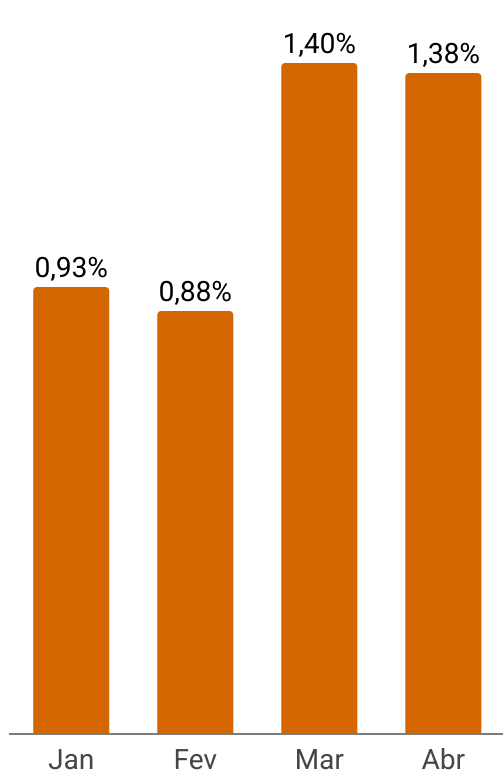
INVESTIMENTOS



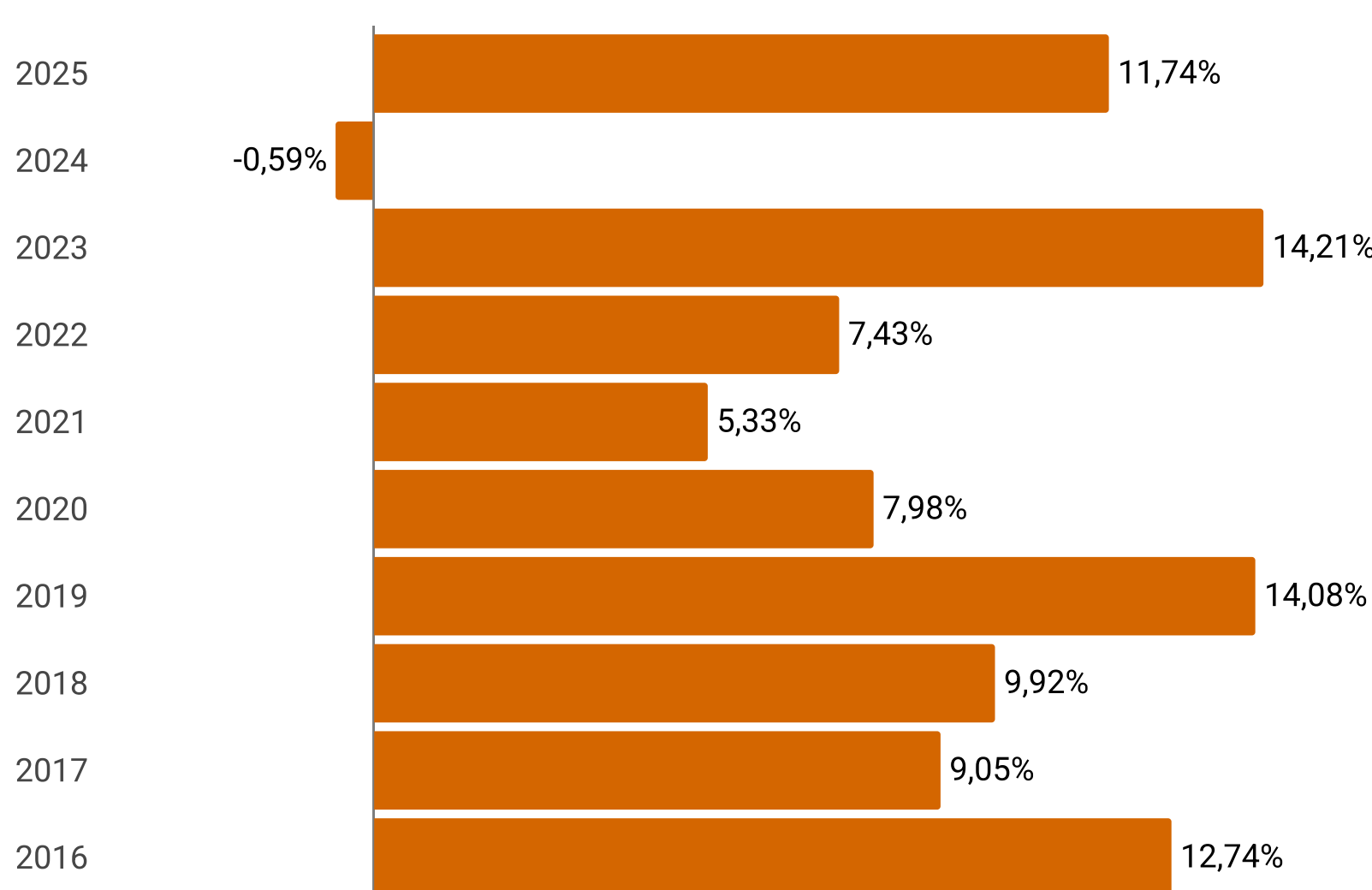
Total dos investimentos

R\$: 162.776.631

RENTABILIDADE 2026

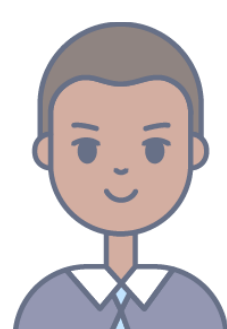


RENTABILIDADE HISTÓRICA



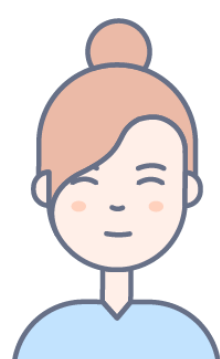
QUANTIDADE DE PARTICIPANTES

ATIVOS



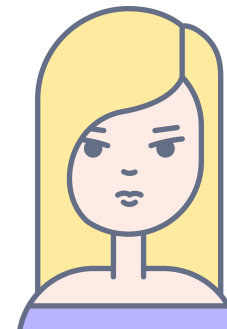
931 (99,36%)

AUTOPATROCINADOS



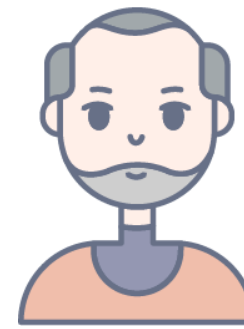
1 (0,11%)

REGIME ESPECIAL



4 (0,43%)

ASSISTIDO



1 (0,11%)



TOTAL DE PARTICIPANTES: 937

SUA PREVIDÊNCIA EM NÚMEROS

PLANO CD-05



CONFIRA O RESUMO DA ALOCAÇÃO POR CLASSE DE ATIVOS

Conservador

Segmento	Macro alocação		Rentabilidade (%)		
	Composição	% Participação	No mês	No ano	12 meses
Renda Fixa	56.724.469	97,09	1,43	4,78	12,28
Renda Variável	832.883	1,43	(1,73)	7,52	26,17
Empréstimos	881.485	1,51	1,47	6,04	15,50
Disponível	4.341	0,01	-	-	-
Outros	(20.482)	(0,04)	-	-	-
Total	58.422.696	100,00	1,39	4,84	12,54
	Referencial (IPCA + 4,50% a.a.)		1,04	4,12	8,74
	Desempenho (Rentabilidade / Referencial do Plano)		134%	117%	143%

Moderado

Segmento	Macro alocação		Rentabilidade (%)		
	Composição	% Participação	No mês	No ano	12 meses
Renda Fixa	2.001.215	98,20	1,07	1,92	1,92
Renda Variável	39.000	1,92	-	-	-
Disponível	243	0,01	-	-	-
Outros	(-2.619)	(0,13)	-	-	-
Total	2.037.839	100,00	1,07	1,92	1,92
	Referencial (IPCA + 4,70% a.a.)		1,06	2,34	2,34
	Desempenho (Rentabilidade / Referencial do Plano)		101%	82%	82%

Arrojado

Segmento	Macro alocação		Rentabilidade (%)		
	Composição	% Participação	No mês	No ano	12 meses
Renda Fixa	494.305	81,20	1,07	1,90	1,90
Renda Variável	115.000	18,89	-	-	-
Disponível	225	0,04	-	-	-
Outros	(769)	(0,13)	-	-	-
Total	608.761	100,00	1,06	1,90	1,90
	Referencial (IPCA + 4,90% a.a.)		1,07	2,37	2,37
	Desempenho (Rentabilidade / Referencial do Plano)		99%	80%	80%

Apuração do resultado por plano:

Conservador

Apuração do resultado do Plano – R\$		
	No mês	Acumulado
Patrimônio de cobertura / Provisões matemáticas	1.177.049	55.246.608
Fundos previdenciais	160.287	3.090.995

Moderado

Apuração do resultado do Plano – R\$		
	No mês	Acumulado
Patrimônio de cobertura / Provisões matemáticas	69.288	2.037.839
Fundos previdenciais	0	0

Arrojado

Apuração do resultado do Plano – R\$		
	No mês	Acumulado
Patrimônio de cobertura / Provisões matemáticas	20.685	608.761
Fundos previdenciais	0	0

*Total dos recursos previdenciários para cobertura dos compromissos do Plano.
**Compromisso do Plano com os Participantes ativos e assistidos, contemplando os benefícios já concedidos e os benefícios a conceder e provisões matemáticas a constituir.



COMENTÁRIOS DO GESTOR

A Previdência BRB implementou no mês de março a segmentação dos investimentos por perfis de risco para o Plano CD-05, com o objetivo de alinhar a alocação dos recursos às características e preferências dos participantes.

Em abril, essa estratégia já se encontra operacional, com a carteira distribuída entre os perfis Conservador, Moderado e Arrojado, representando um avanço na personalização das estratégias de investimento e na aderência ao horizonte e à tolerância ao risco de cada participante.

Perfil Conservador: apresentou rentabilidade de 1,39%, acumulando 4,84% no ano, o que representa 117% do índice de referência (IPCA+4,5% a.a.). O desempenho reflete principalmente a contribuição da carteira de renda fixa, associada ao resultado das operações de empréstimos, que seguem contribuindo para a geração de retorno do plano. A alocação no segmento de renda variável que ainda remanesce será regularizada até o final do mês de junho, de maneira a cumprir integralmente o regulamento do perfil de investimentos.

Perfil Moderado: a rentabilidade para o período foi de 1,07%, frente a um referencial de 1,06% (IPCA + 4,70%), o que representa 101% do benchmark. Neste mês de abril, iniciamos a alocação no segmento de renda variável, de maneira a cumprir as diretrizes estabelecidas no regulamento do perfil de investimentos.

Perfil Arrojado: a rentabilidade foi de 1,06% frente a um referencial de 1,07% (IPCA + 4,90%), o que representa 99% do benchmark no mês. Neste mês de abril, iniciamos a alocação no segmento de renda variável por intermédio de fundo de investimento, de maneira a cumprir as diretrizes estabelecidas no regulamento do perfil de investimentos.

Importa destacar que, em razão do calendário de migração entre perfis e do processo de implementação das estratégias de alocação, os perfis Moderado e Arrojado ainda passarão, ao longo do período, por ajustes e reposicionamentos de carteira. Nesse contexto, parte dos resultados observados no estágio inicial ainda refletem o processo de transição para plena aderência às respectivas estratégias de investimento. Com a conclusão da estruturação das carteiras em maio, espera-se que as rentabilidades dos perfis passem a refletir de forma mais consistente as características e os objetivos específicos de cada perfil de risco, especialmente no horizonte de longo prazo.

Clique nos botões abaixo para saber mais sobre a carteira do Plano de acordo com o seu Perfil de Investimento:

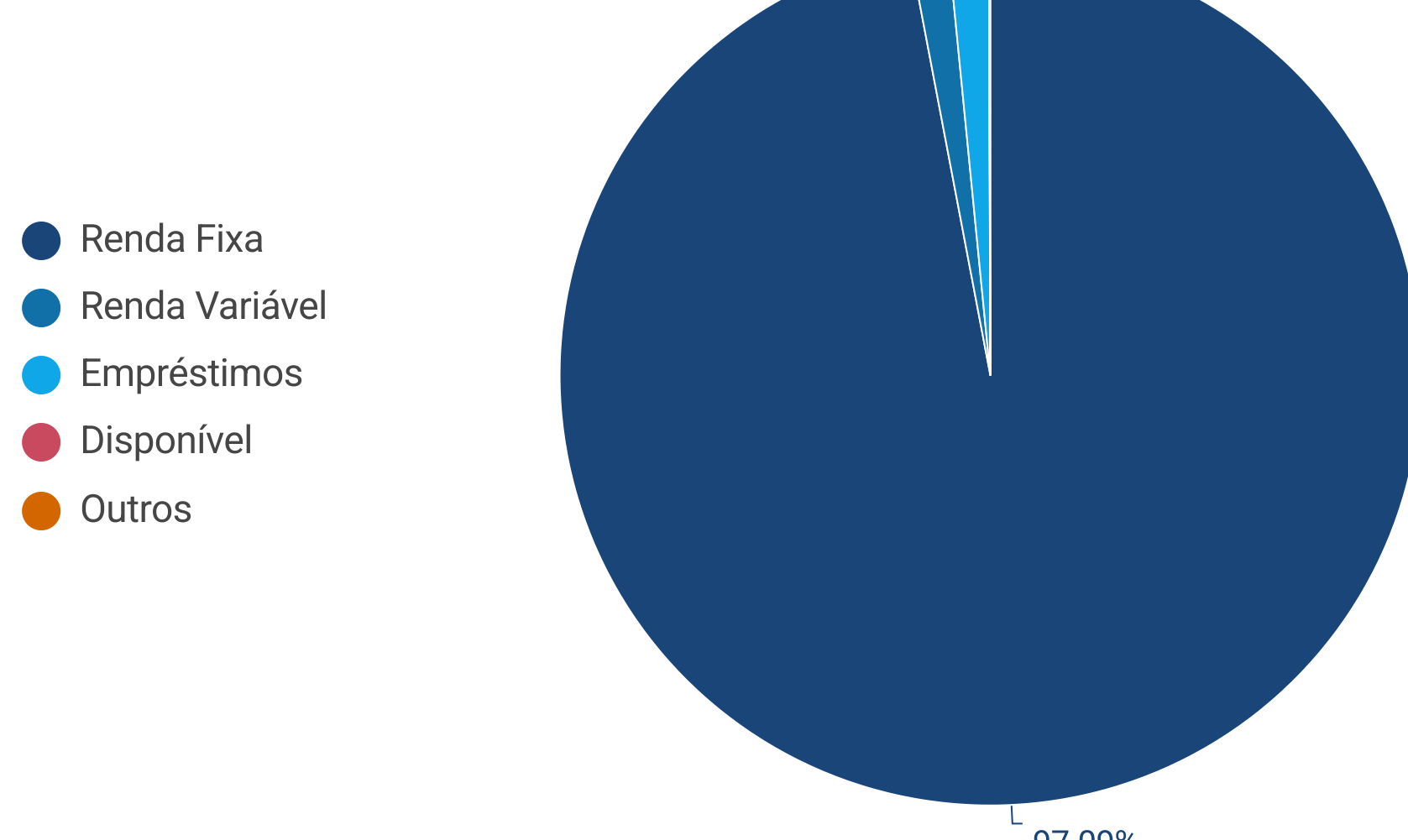
[Conservador](#)

[Moderado](#)

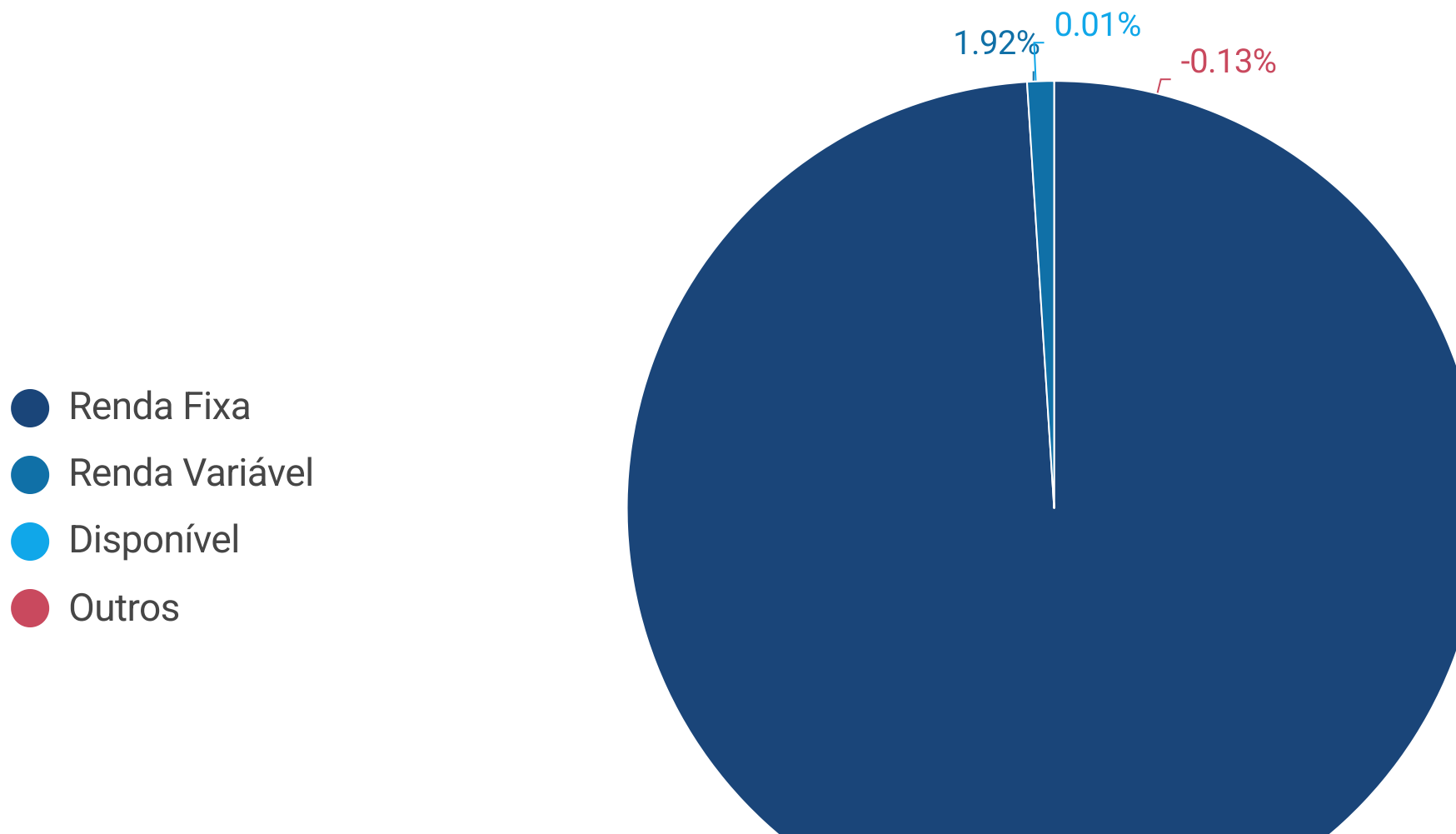
[Arrojado](#)

INVESTIMENTOS

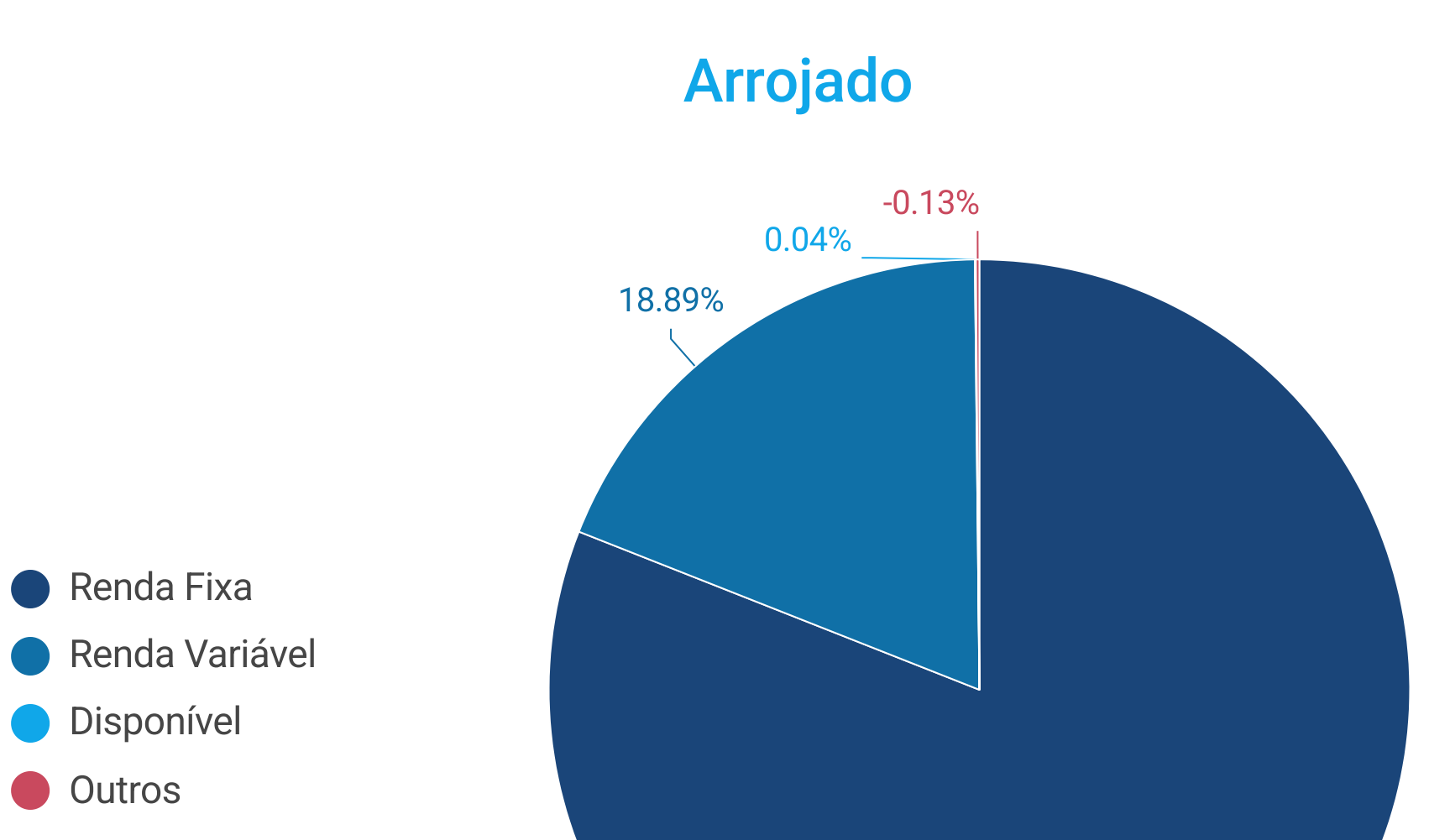
Conservador



Moderado



Arrojado



Total dos investimentos por Perfil:

Conservador

R\$ 58.422.696

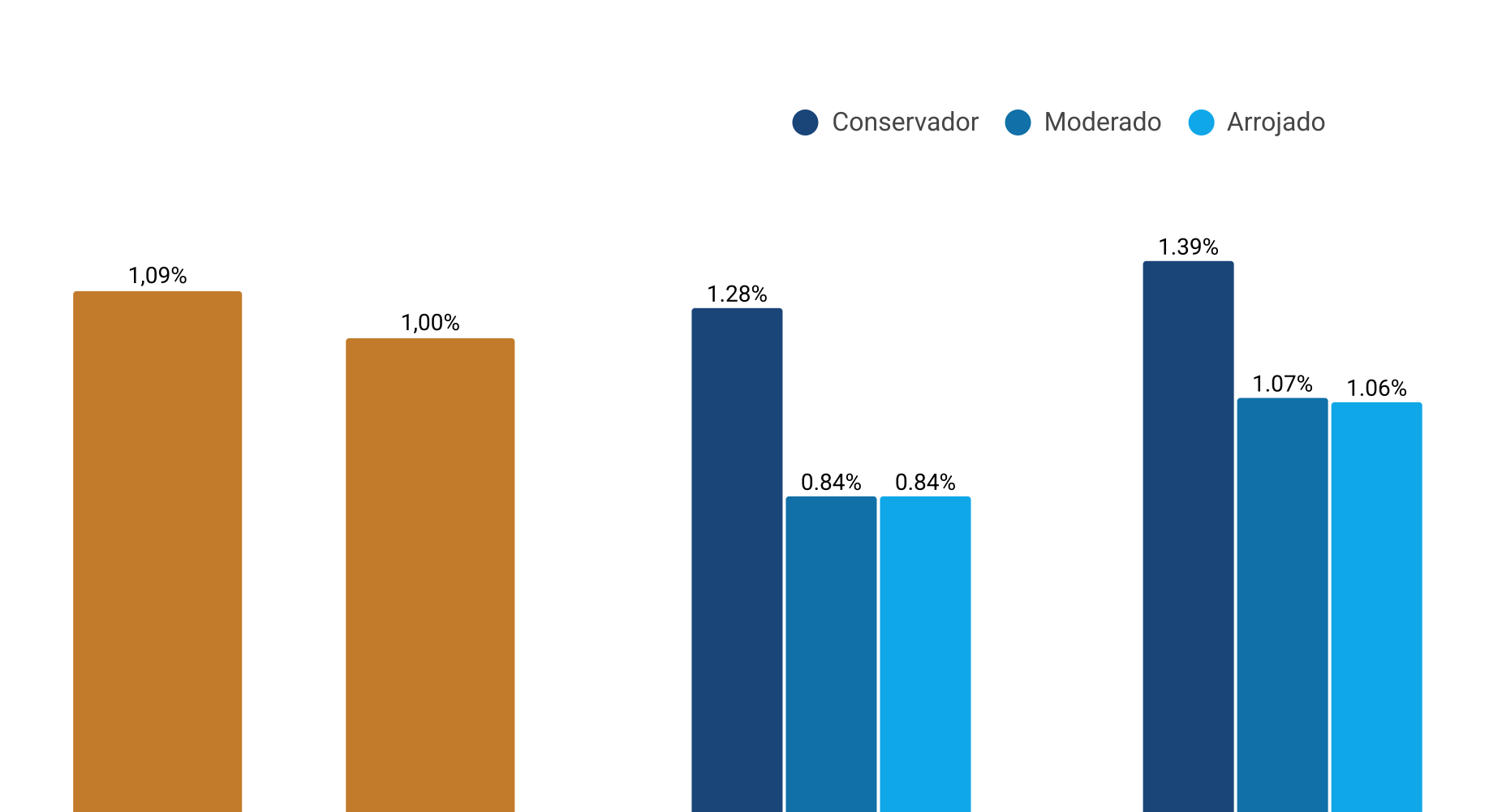
Moderado

R\$ 2.037.839

Arrojado

R\$ 608.761

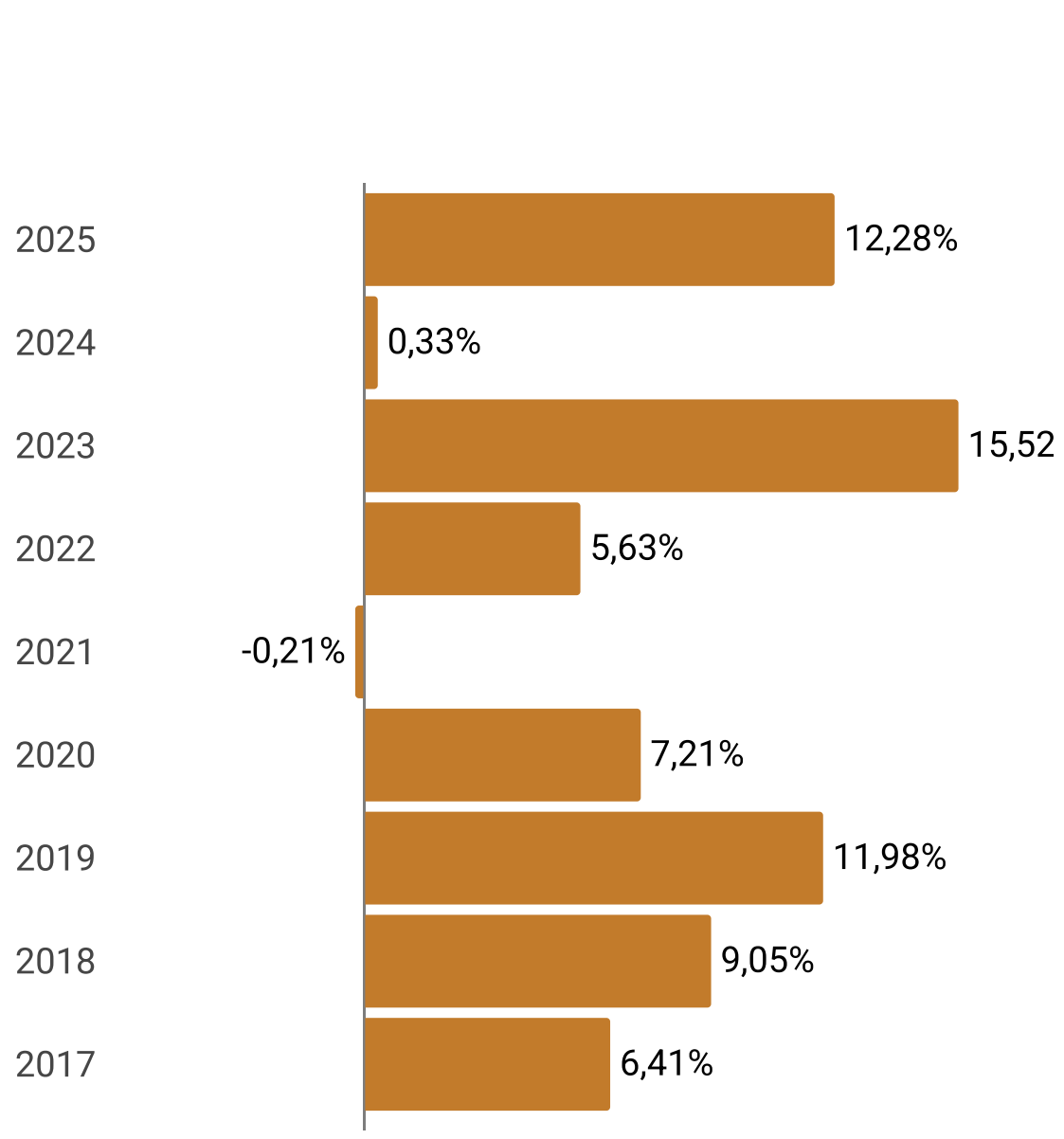
RENTABILIDADE 2026



A partir de março/2026, foram incorporados os Perfis de Investimento. O gráfico acima, à direita, reflete essa inclusão.



RENTABILIDADE HISTÓRICA



QUANTIDADE DE PARTICIPANTES

ATIVOS



1134 (95,94%)

AUTOPATROCINADOS



22 (1,86%)

REGIME ESPECIAL



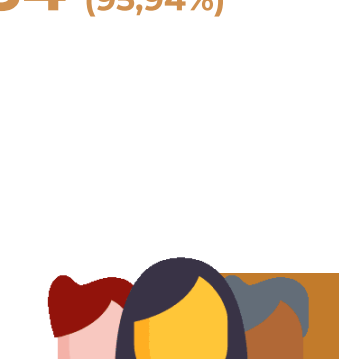
23 (1,95%)

APOSENTADOS



3 (0,25%)

TOTAL DE PARTICIPANTES: 1182



SUA PREVIDÊNCIA EM NÚMEROS

PLANO BRASÍLIAPREV



CONFIRA O RESUMO DA ALOCAÇÃO POR CLASSE DE ATIVOS

Conservador

Segmento	Macro alocação		Rentabilidade (%)		
	Composição	% Participação	No mês	No ano	12 meses
Renda Fixa	11.797.836	100,02	1,42	4,77	12,89
Disponível	2.089	0,02	-	-	-
Outros	(5.106)	(0,04)	-	-	-
Total	11.794.819	100,00	1,42	4,77	12,89
	Referencial (IPCA + 4,50% a.a.)		1,04	4,12	8,74
	Desempenho (Rentabilidade / Referencial do Plano)		137%	116%	147%

Moderado

Segmento	Macro alocação		Rentabilidade (%)		
	Composição	% Participação	No mês	No ano	12 meses
Renda Fixa	36.685	99,99	1,07	1,74	1,74
Disponível	62	0,17	-	-	-
Outros	(60)	(0,16)	-	-	-
Total	36.687	100,00	1,07	1,74	1,74
	Referencial (IPCA + 4,70% a.a.)		1,06	2,34	2,34
	Desempenho (Rentabilidade / Referencial do Plano)		101%	74%	74%

Arrojado

Segmento	Macro alocação		Rentabilidade (%)		
	Composição	% Participação	No mês	No ano	12 meses
Renda Fixa	11.694	99,50	1,07	1,74	1,74
Disponível	77	0,66	-	-	-
Outros	(18)	(0,16)	-	-	-
Total	11.753	100,00	1,07	1,74	1,74
	Referencial (IPCA + 4,90% a.a.)		1,07	2,37	2,37
	Desempenho (Rentabilidade / Referencial do Plano)		100%	73%	73%

Apuração do Resultado por Plano

Conservador

Apuração do resultado do Plano – R\$		
	No mês	Acumulado
Patrimônio de cobertura / Provisões matemáticas	402.339	11.790.172
Fundos previdenciais	-	-

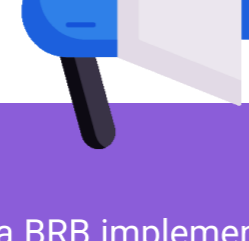
Moderado

Apuração do resultado do Plano – R\$		
	No mês	Acumulado
Patrimônio de cobertura / Provisões matemáticas	969	36.687
Fundos previdenciais	-	-

Arrojado

Apuração do resultado do Plano – R\$		
	No mês	Acumulado
Patrimônio de cobertura / Provisões matemáticas	811	11.753
Fundos previdenciais	-	-

*Total dos recursos previdenciários para cobertura dos compromissos do Plano.
**Compromisso do Plano com os Participantes ativos e assistidos, contemplando os benefícios já concedidos e os benefícios a conceder e provisões matemáticas a constituir.



COMENTÁRIOS DO GESTOR

A Previdência BRB implementou no mês de março a segmentação dos investimentos por perfis de risco para o Planos BrasíliaPrev, com o objetivo de alinhar a alocação dos recursos às características e preferências dos participantes.

Em abril, essa estratégia já se encontra operacional, com a carteira distribuída entre os perfis Conservador, Moderado e Arrojado, representando um avanço na personalização das estratégias de investimento e na aderência ao horizonte e à tolerância ao risco de cada participante.

Perfil Conservador: apresentou rentabilidade de 1,42%, superando o referencial de 1,04% (IPCA + 4,50%), o que representa 137% do índice de referência. No acumulado do ano, o perfil conservador rentabilizou 4,77%, equivalente a 116% do seu índice de referência, com alocação 100% em ativos de renda fixa, conforme estabelece a política de investimento e o regulamento do perfil.

Perfil Moderado: apresentou rentabilidade de 1,07%, com referencial de 1,06% (IPCA + 4,70%), o que representa 101% do índice de referência.

Perfil Arrojado: apresentou rentabilidade de 1,07%, com referencial de 1,07% (IPCA + 4,90%), o que representa 100% do índice de referência.

Importa destacar que, em razão do calendário de migração entre perfis e do processo de implementação das estratégias de alocação, os perfis Moderado e Arrojado ainda passaram, ao longo do período, por ajustes e reposicionamentos de carteira. Nesse contexto, parte dos resultados observados no estágio inicial ainda refletem o processo de transição para plena aderência às respectivas estratégias de investimento. Com a conclusão da estruturação das carteiras em maio, espera-se que a rentabilidade dos perfis passe a refletir de forma mais consistente as características e os objetivos específicos de cada perfil de risco, especialmente no horizonte de longo prazo.

Clique nos botões abaixo para saber mais sobre a carteira do Plano de acordo com o seu Perfil de Investimento:

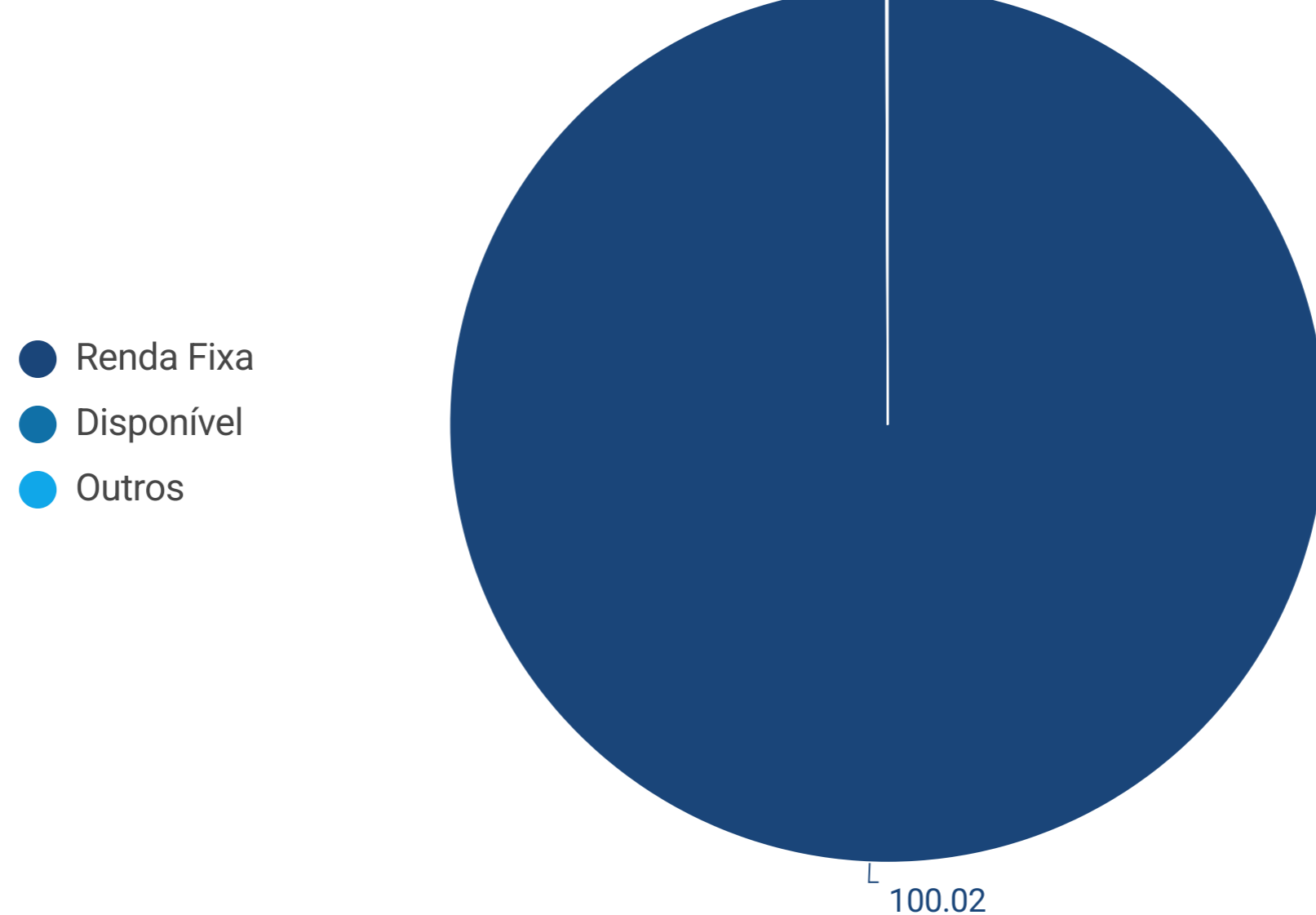
[Conservador](#)

[Moderado](#)

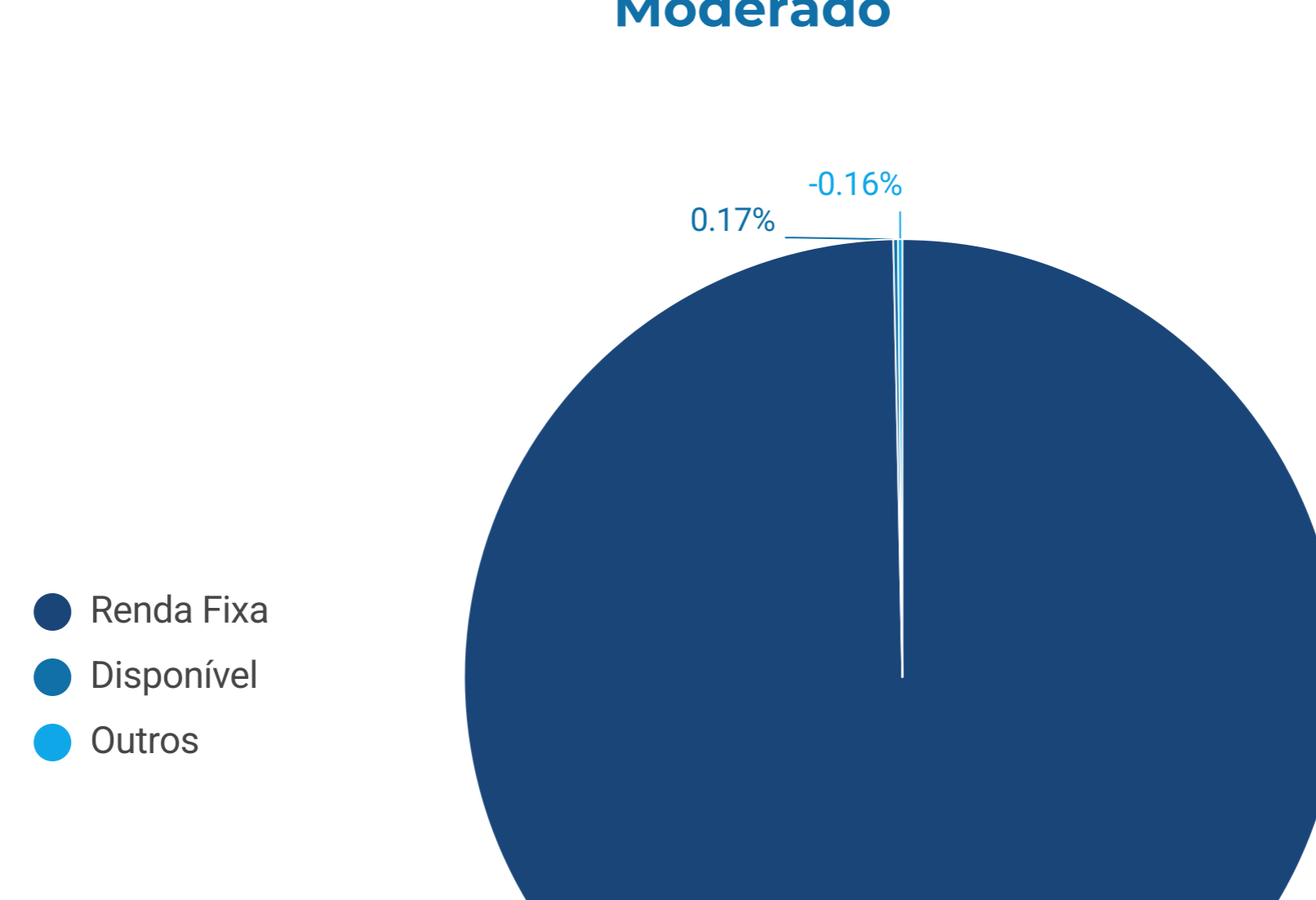
[Arrojado](#)

INVESTIMENTOS

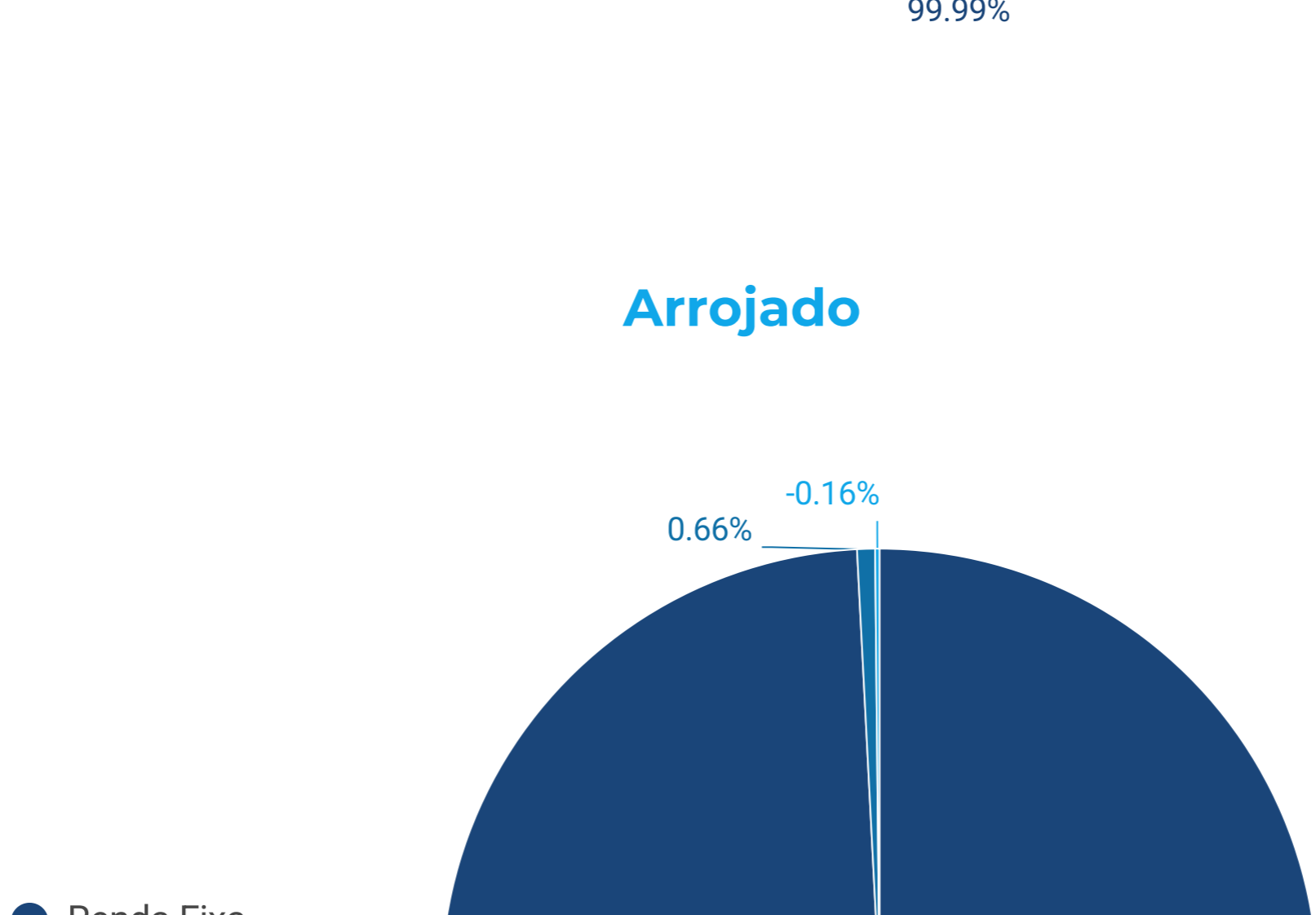
Conservador



Moderado



Arrojado



Total dos investimentos por Perfil:

Conservador

R\$ 11.794.819

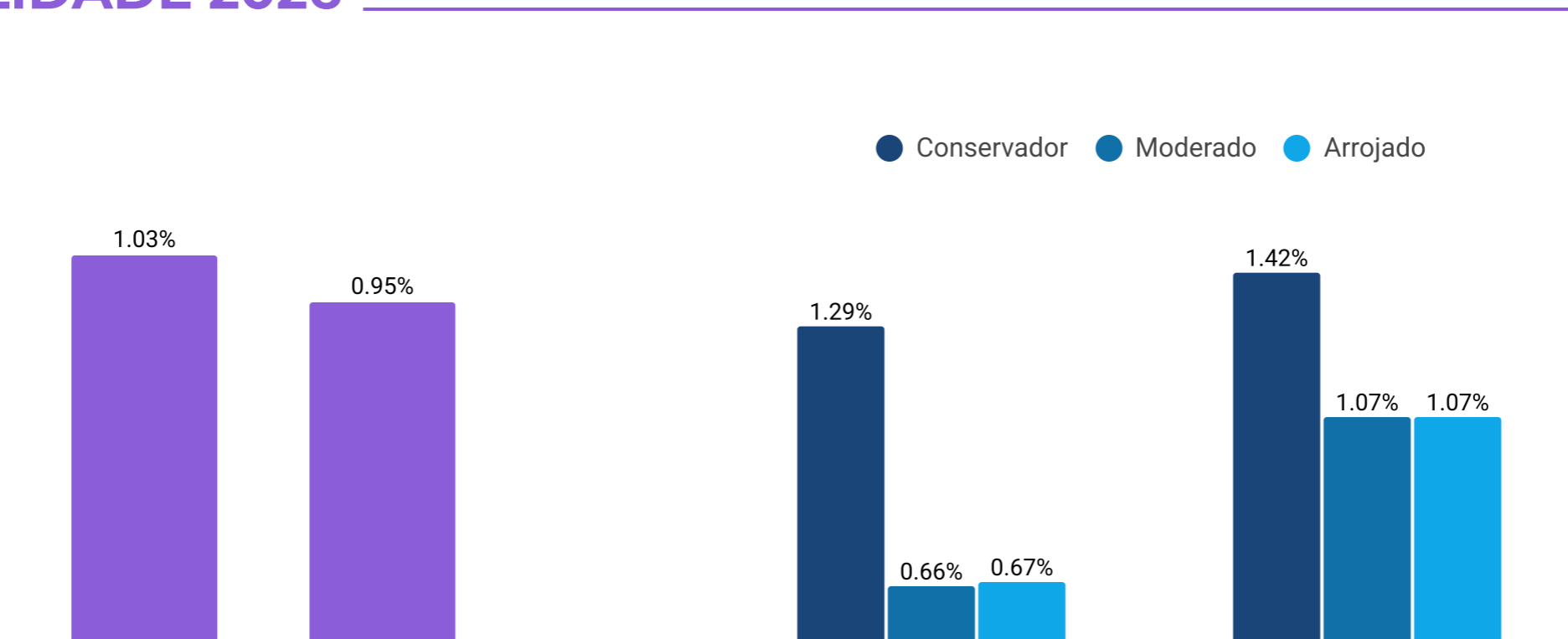
Moderado

R\$ 36.687

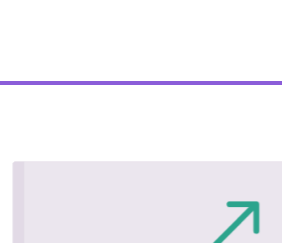
Arrojado

R\$ 11.753

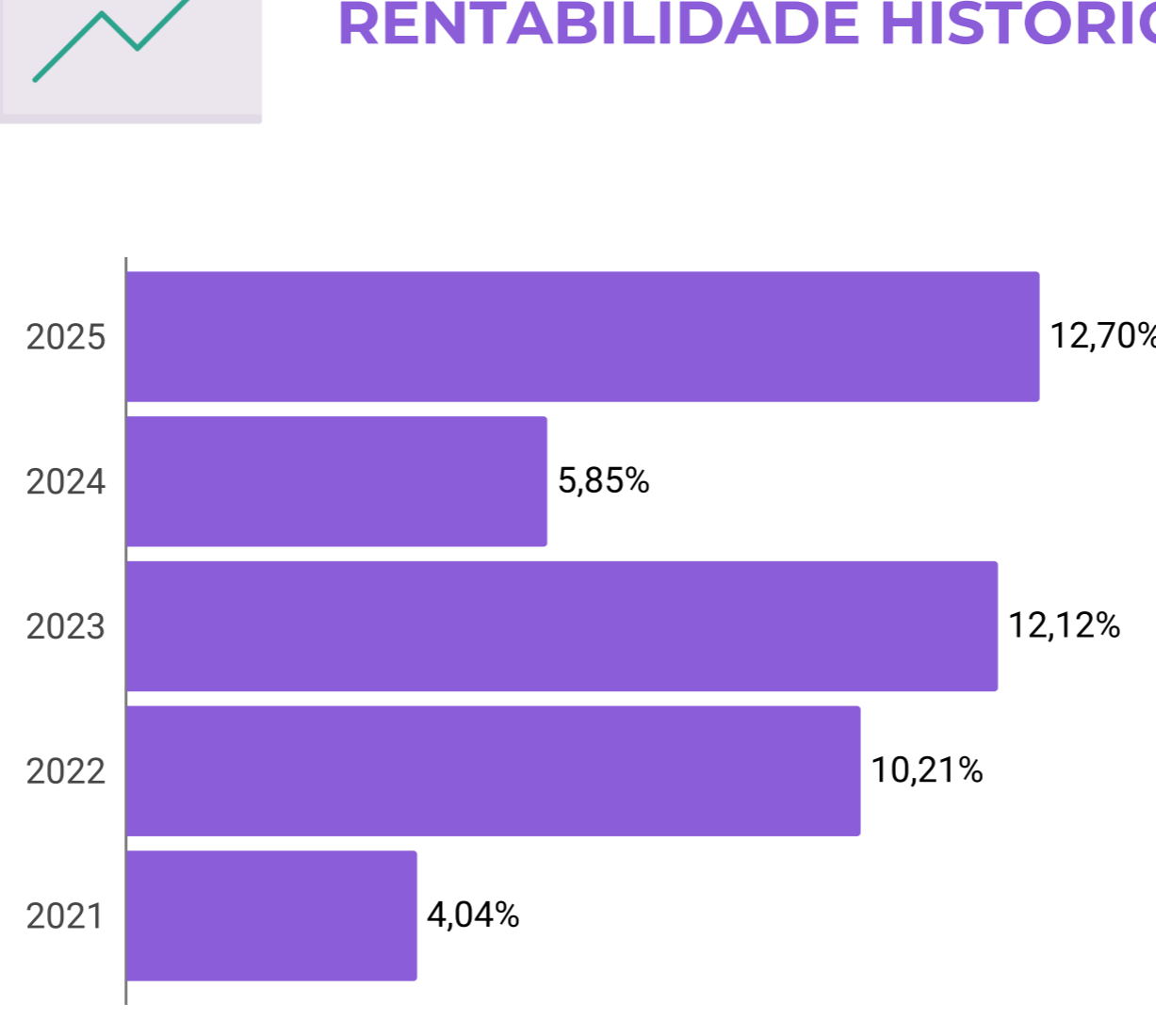
RENTABILIDADE 2026



A partir de março/2026, foram incorporados os Perfis de Investimento. O gráfico acima, à direita, reflete essa inclusão.



RENTABILIDADE HISTÓRICA



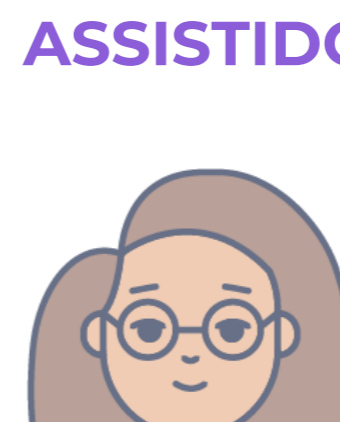
QUANTIDADE DE PARTICIPANTES

ATIVOS



1107 (99,37%)

ASSISTIDOS



7 (0,63%)



TOTAL DE PARTICIPANTES: 1114



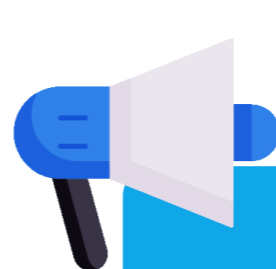
SUA PREVIDÊNCIA EM NÚMEROS

PLANO REGIUSPREV



CONFIRA O RESUMO DA ALOCAÇÃO POR CLASSE DE ATIVOS

Segmento	Macro alocação		Rentabilidade (%)		
	Composição	% Participação	No mês	No ano	12 meses
Renda Fixa	918.549	99,86	1,49	4,67	12,46
Disponível	1.436	0,16	-	-	-
Outros	(155)	(0,02)	-	-	-
Total	919.829	100,00	1,49	4,67	12,46
	Referencial (IPCA + 4,50% a.a.)		1,04	4,12	8,74
	Desempenho (Rentabilidade / Referencial do Plano)		143%	113%	143%



COMENTÁRIOS DO GESTOR

O Plano RegiusPrev apresentou rentabilidade de 1,49% no mês, acumulando 4,67% no ano, o que representa 113% do referencial de IPCA + 4,50% a.a. No acumulado de 12 meses, a carteira do RegiusPrev atingiu uma rentabilidade de 12,46%, o que representa 143% da rentabilidade do seu referencial.

A carteira do plano permanece integralmente alocada no segmento de renda fixa, refletindo uma estratégia de investimento conservadora, adequada ao perfil e ao estágio de maturação do plano.

Destaca-se ainda a segurança da carteira do RegiusPrev, composta por 85% de Notas do Tesouro Nacional (NTN-B), com taxa média de 7,29% a.a., o que deve atrair uma rentabilidade acima do seu referencial ao longo dos próximos anos.

Convidamos os servidores das prefeituras de Maringá, Cruzeiro do Sul, Querência do Norte e Cruzeiro do Oeste a conhecerem um pouco mais sobre o desempenho do Plano de Benefícios RegiusPrev, de maneira que possam usufruir de um futuro feliz e tranquilo, sem perda de renda na aposentadoria.

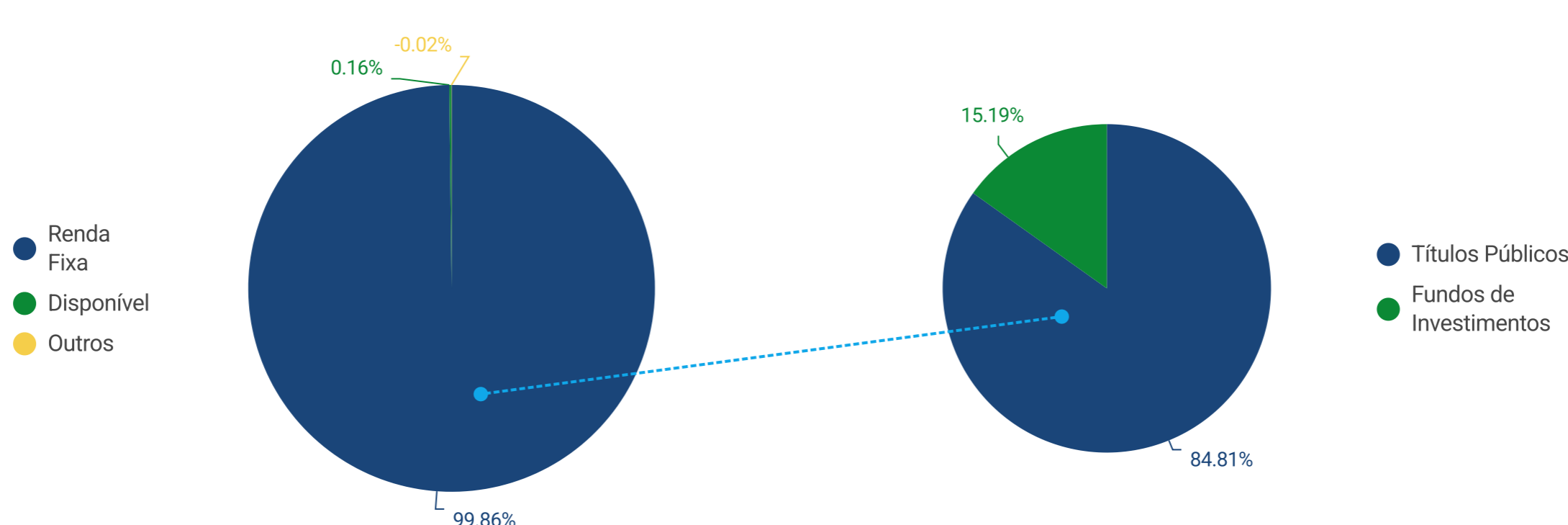
Apuração do resultado do Plano – R\$		
	No mês	Acumulado
Patrimônio de cobertura / Provisões matemáticas	43.485	918.899
Fundos previdenciais	-	-

*Total dos recursos previdenciários para cobertura dos compromissos do Plano.
**Compromisso do Plano com os Participantes ativos e assistidos, contemplando os benefícios já concedidos e os benefícios a conceder e provisões matemáticas a constituir.

Para saber mais sobre a carteira do Plano

[CLIQUE AQUI](#)

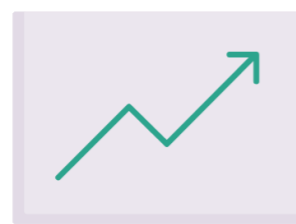
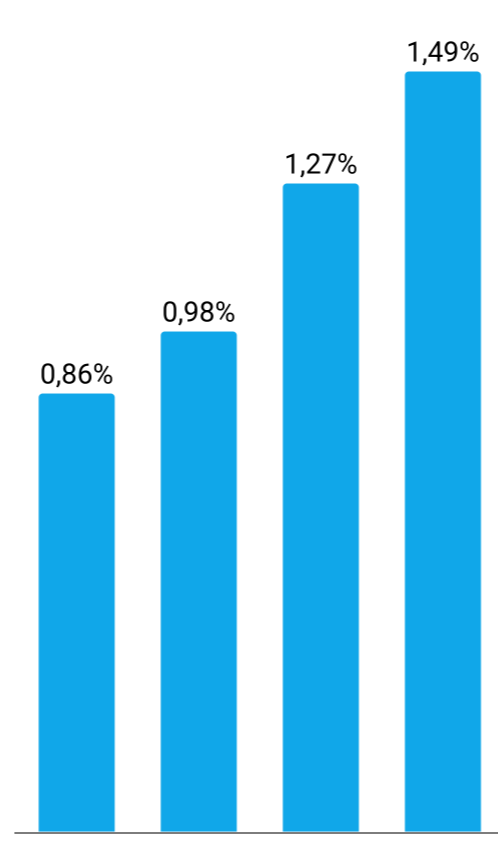
INVESTIMENTOS



Total dos investimentos

R\$: 919.829

RENTABILIDADE 2026

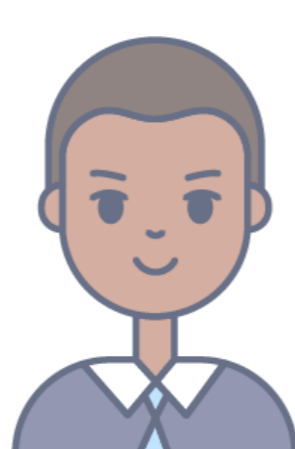


RENTABILIDADE HISTÓRICA



QUANTIDADE DE PARTICIPANTES

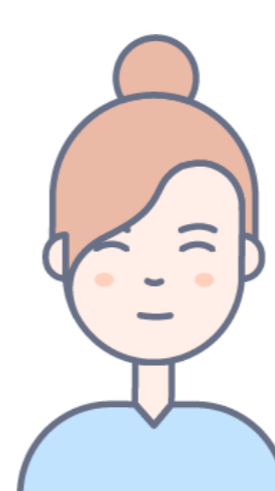
ATIVOS



64 (98,46%)

- 62 (Maringá)
- 2 (São Tomé)

AUTOPATROCINADOS



1 (1,54%)

- 1 (Maringá)



TOTAL DE PARTICIPANTES: 65



SUA PREVIDÊNCIA EM NÚMEROS

PLANO PGA



CONFIRA O RESUMO DA ALOCAÇÃO POR CLASSE DE ATIVOS

Segmento	Macro alocação		Rentabilidade (%)		
	Composição	% Participação	No mês	No ano	12 meses
Renda Fixa	97.098.209	100,00	1,57	4,56	11,69
Disponível	1.055	0,00	-	-	-
Total	97.099.264	100,00	1,57	4,56	11,69
	Referencial (IPCA + 4,75% a.a.)		1,06	4,20	8,83
	Desempenho (Rentabilidade / Referencial do Plano)		148%	109%	132%

Apuração do resultado - R\$	Orçamento - R\$			
	No mês	Acumulado	Realizado	Projetado
(+) Receitas da Gestão Previdencial	157.768	631.018	6.685.439	7.595.362
(+) Receitas da Gestão de Investimentos	1.161.871	4.497.457		
(+) Receitas Diretas	-	-		
(+) Outras Receitas	-	-		
(-/+) Resultado dos Investimentos	1.500.393	4.231.569	Despesas realizadas 11,98% abaixo do valor orçado até o mês de abril de 2026.	
(-) Despesas	(1.603.484)	(6.250.197)		
(-/+) Constituição/Reversão das Provisões Contingenciais	(131.131)	(435.242)		
= Constituição/Reversão do Fundo ADM	1.085.416	2.674.605		



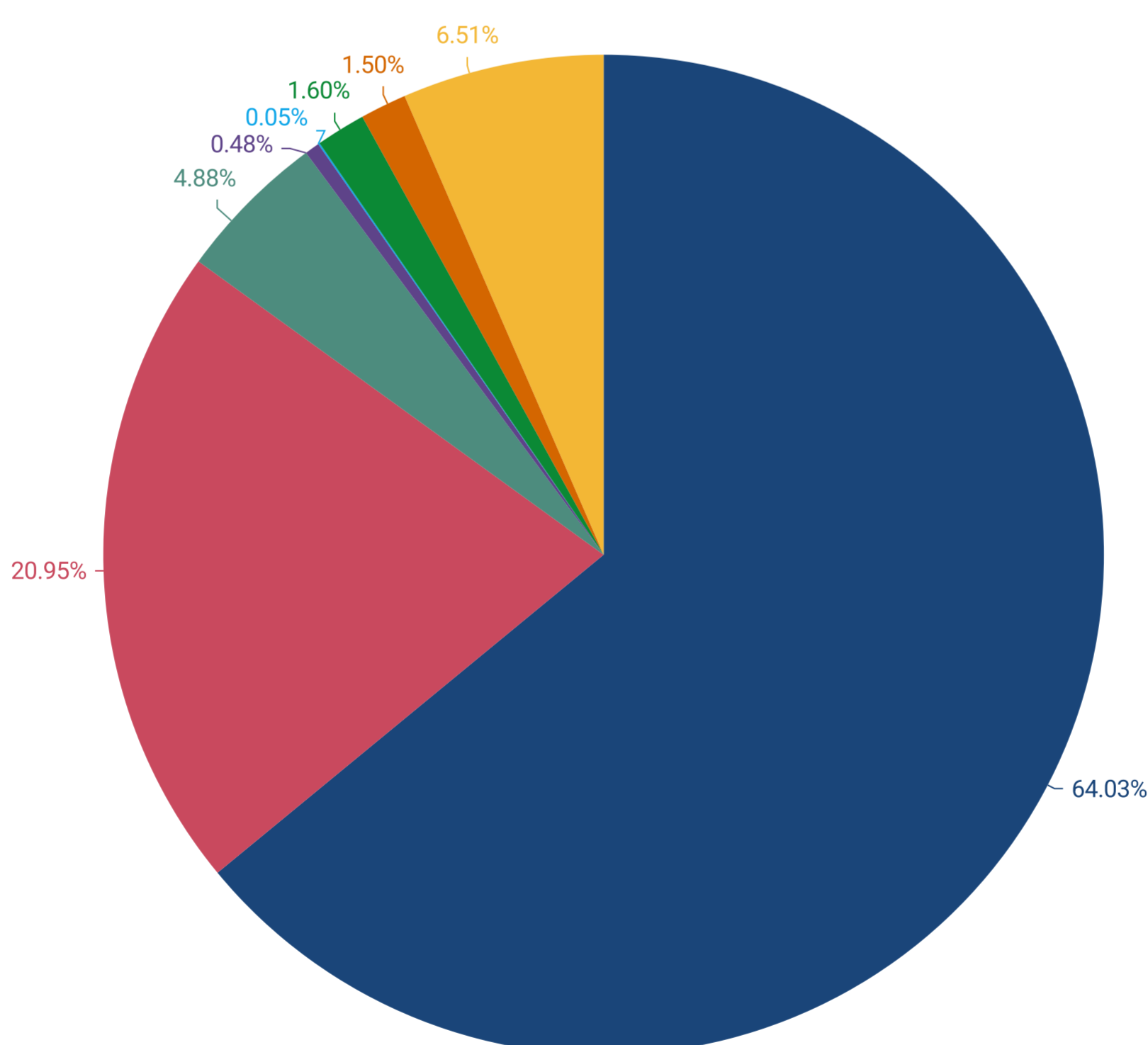
COMENTÁRIOS DO GESTOR

Os recursos do Plano de Gestão Administrativa (PGA) apresentaram rentabilidade de 1,57% no mês de abril, acumulando 4,56% no ano, o que corresponde a 109% do referencial de IPCA + 4,75% a.a. Os investimentos permanecem concentrados no segmento de renda fixa, com vértices (vencimentos) curtos e baixa volatilidade, em linha com a necessidade de liquidez e segurança para a cobertura das despesas administrativas da entidade.

Para saber mais sobre a carteira do Plano

[CLIQUE AQUI](#)

DESPESAS



- Pessoal e Encargos
- Serviços de Terceiros
- Despesas Gerais
- Depreciações e Amortizações
- Outras Despesas Administrativas
- Tributos
- Fomento e Inovação
- Constituições/Reversões de Contingências (PIS/COFINS)

Projetado

100%

Realizado

88.02%

10 20 30 40 50 60 70 80 90 100