



Previdência em Números

Edição
MAR/26

PREVIDÊNCIA
 BRB

QUADRO RESUMO

Plano	Recurso dos Planos	Rentabilidade (%)		Desempenho no ano (%)	Meta/Referencial
		No mês	No ano		
Plano BD-01	2.996.061.532	1,41	3,14	121	IPCA + 4,90% a.a.
Plano CD-02	71.326.286	1,39	3,81	130	IPCA + 4,00% a.a.
Plano CV-03	1.049.537.796	1,40	3,38	111	IPCA + 4,50% a.a.
Plano CD-Metrô-DF	159.439.312	1,40	3,24	106	IPCA + 4,50% a.a.
Plano CD-05 - Perfil Conservador	57.056.975	1,28	3,41	112	IPCA + 4,50% a.a.
Plano CD-05 - Perfil Moderado	1.963.114	0,84	0,84	66	IPCA + 4,50% a.a.
Plano CD-05 - Perfil Arrojado	576.704	0,84	0,84	66	IPCA + 4,50% a.a.
Plano BrasíliaPrev - Perfil Conservador	11.392.797	1,29	3,31	109	IPCA + 4,50% a.a.
Plano BrasíliaPrev - Perfil Moderado	35.719	0,66	0,66	52	IPCA + 4,50% a.a.
Plano BrasíliaPrev - Perfil Arrojado	10.942	0,67	0,67	52	IPCA + 4,50% a.a.
Plano RegiusPrev	876.392	1,27	3,14	103	IPCA + 4,50% a.a.
PGA	96.158.146	0,96	2,94	95	IPCA + 4,75% a.a.

Recursos dos Planos (R\$)

4.444.435.715

Rentabilidade Histórica

Plano	2026												Rent. Ano (% a.a.)	Meta/Bench (% a.a.)	%Meta/Bench (%)
	Jan	Fev	Mar	Abr	Mai	Jun	Jul	Ago	Set	Out	Nov	Dez			
BD-01	0,87	0,83	1,41	-	-	-	-	-	-	-	-	-	3,14	2,59	121%
CD-02	1,15	1,22	1,39	-	-	-	-	-	-	-	-	-	3,81	2,93	130%
CV-03	1,02	0,93	1,40	-	-	-	-	-	-	-	-	-	3,38	3,05	111%
Metrô/DF	0,93	0,88	1,40	-	-	-	-	-	-	-	-	-	3,24	3,05	106%
CD-05 - Conservador	1,09	1,00	1,28	-	-	-	-	-	-	-	-	-	3,41	3,05	112%
CD-05 - 2 - Moderado	-	-	0,84	-	-	-	-	-	-	-	-	-	0,84	1,27	66%
CD-05 - 3 - Arrojado	-	-	0,84	-	-	-	-	-	-	-	-	-	0,84	1,28	66%
BrasíliaPrev - 1 - Conservador	1,03	0,95	1,29	-	-	-	-	-	-	-	-	-	3,31	3,05	109%
BrasíliaPrev - 2 - Moderado	-	-	0,66	-	-	-	-	-	-	-	-	-	0,66	1,27	52%
BrasíliaPrev - 3 - Arrojado	-	-	0,66	-	-	-	-	-	-	-	-	-	0,66	1,28	52%
RegiusPrev	0,86	0,98	1,27	-	-	-	-	-	-	-	-	-	3,14	3,05	103%

[Acesse aqui o histórico de rentabilidade dos anos anteriores: clique aqui!](#)

Comentários do Gestor

Cenário Internacional



O ambiente internacional em março foi caracterizado pelo aumento das tensões geopolíticas, com destaque para os desdobramentos da guerra no Oriente Médio entre Estados Unidos, Israel e Irã. Esse contexto pressionou os preços das commodities energéticas — especialmente o petróleo, elevando o nível de incerteza quanto à trajetória futura da inflação e do crescimento econômico global.

Nos Estados Unidos, o Federal Reserve (Fed) optou por manter a taxa básica de juros no intervalo de 3,50% a 3,75%. Em sua comunicação mais recente, a autoridade monetária destacou a elevação dos riscos tanto para a inflação quanto para o mercado de trabalho, reforçando que a política monetária permanece adequada para lidar com esses desafios. Os principais indicadores macroeconômicos sustentam essa postura cautelosa: a inflação ao consumidor (CPI e núcleo) acumula variação próxima de 2,5% em 12 meses, enquanto a taxa de desemprego segue relativamente estável, em torno de 4,4%, alinhada às estimativas de equilíbrio de longo prazo.

Na Europa, o Banco Central Europeu (ECB) também manteve sua taxa de referência em 2,0%, adotando uma abordagem dependente de dados para as próximas decisões. De forma geral, observa-se uma convergência entre os principais bancos centrais no sentido de preservar flexibilidade, diante dos potenciais impactos inflacionários decorrentes da valorização das commodities.

Nos mercados financeiros, prevaleceu um movimento de maior aversão ao risco ao longo do mês. Esse ambiente se refletiu na queda das principais bolsas globais, na elevação das taxas de juros futuras e na valorização do dólar frente a outras moedas. A busca por ativos considerados mais seguros ganhou força, impulsionada pelas incertezas geopolíticas e pelo cenário macroeconômico mais desafiador.



Cenário Nacional

No Brasil, o mês de março marcou o início do ciclo de flexibilização monetária, com o Banco Central do Brasil reduzindo a taxa Selic de 15,0% para 14,75%. O ajuste de 0,25 ponto percentual sinaliza uma condução ainda cautelosa da política monetária, em função dos riscos associados à dinâmica inflacionária. Conforme destacado pelo Comitê de Política Monetária, os efeitos contracionistas acumulados ao longo do ciclo anterior já começam a se materializar, abrindo espaço para reduções graduais da taxa básica. As expectativas de mercado indicam uma Selic ao redor de 13% ao final de 2026, com cortes conduzidos de forma conservadora, especialmente em função da guerra no Oriente Médio, que traz consequências nos preços das commodities energéticas, especialmente o petróleo.

No campo inflacionário, o IPCA registrou alta de 3,8% no acumulado em 12 meses. Indicadores mais recentes, no entanto, apontam pressões concentradas em itens ligados às commodities, com potencial de disseminação ao longo da cadeia produtiva. Em função desse cenário, as projeções para a inflação em 2026 foram revisadas para patamares próximos a 5%, ou seja, acima do teto da meta estabelecida pelo Conselho Monetário Nacional, o que demanda atenção contínua por parte da autoridade monetária.

Em relação à atividade econômica, os principais vetores de médio prazo seguem em linha com o processo de desaceleração esperado. Observa-se moderação mais evidente no mercado de trabalho, arrefecimento da demanda agregada e relativa estabilidade da taxa de câmbio. Esse conjunto de fatores sustenta a continuidade do ciclo de redução de juros, mesmo que em uma velocidade reduzida.

Nos mercados financeiros locais, o cenário internacional adverso exerceu influência negativa sobre os ativos domésticos, interrompendo a trajetória mais favorável observada nos meses anteriores. O Ibovespa apresentou queda no período, as taxas de juros avançaram ao longo da curva e o real se depreciou frente ao dólar, refletindo o aumento da aversão ao risco no ambiente global.



Perspectivas

As perspectivas para os próximos meses são de cautela moderada. No campo doméstico, o início do ciclo de cortes de juros abre espaço para a valorização dos ativos de renda fixa, especialmente os títulos prefixados e indexados à inflação de longo prazo. A renda variável, por sua vez, deve se beneficiar da perspectiva de juros mais baixos, embora o ambiente externo volátil exija maior seletividade nas alocações.

Os principais desafios residem nas incertezas geopolíticas, no comportamento dos preços das commodities energéticas e na dinâmica fiscal doméstica. Esses fatores podem gerar volatilidade nos mercados e pressionar o câmbio ao longo do ano, demandando gestão ativa e postura defensiva quando necessário.

A maioria dos Planos administrados pela Previdência BRB continuam entregando rentabilidade acima dos seus referenciais no 1º trimestre do ano, denotando o nosso compromisso com a gestão responsável dos recursos dos participantes, buscando equilibrar a busca por rentabilidade com a preservação do patrimônio no longo prazo.

Total de participantes por Plano

	Plano de Benefícios 01	1.781	100,00%	
	Ativos	197	11,06%	
	Ativo em manutenção	2	0,11%	
	Autopatrocinados e Optantes	1	0,06%	
	Assistidos BD 01	1.390	78,05%	
	Pensionistas BD 01	191	10,72%	
	Plano de Benefícios 02	221	100,00%	
	Ativos	147	66,52%	
	Regime Especial	5	2,26%	
	Assistidos CD 02	69	31,22%	
	Plano de Benefícios 03	2.340	100,00%	
	Ativos	2.202	94,10%	
	Autopatrocinados Cedidos	17	0,73%	
	Autopatrocinados e Optantes	27	1,15%	
	Regime Especial	41	1,75%	
	Assistidos CV 03	53	2,26%	
	Plano CD-METRÔ-DF	938	100,00%	
	Ativos	931	99,25%	
	Autopatrocinados e Optantes	1	0,11%	
	Regime Especial	5	0,53%	
	Assistidos CD-METRO-DF	1	0,11%	
	Plano CD-05	1.183	100,00%	
	Ativos	1.129	95,44%	
	Autopatrocinados Cedidos	3	0,25%	
	Autopatrocinados e Optantes	24	2,03%	
	Regime Especial	24	2,03%	
	Assistidos CD-05	3	0,25%	
	PLANO BRASÍLIAPREV	1.116	100,00%	
	Ativos	1.110	99,46%	
	Assistidos Brasíliaprev	6	0,54%	
	Plano RegiusPrev	66	100,00%	
		Maringá	São Tomé	
	Ativos	63	2	98,48%
	Autopatrocinados	1	-	0,00%

Total de Participantes: 7.645

Confira a seguir os resultados do seu plano



SUA PREVIDÊNCIA EM NÚMEROS

PLANO BD-01



CONFIRA O RESUMO DA ALOCAÇÃO POR CLASSE DE ATIVOS

Segmento	Macro alocação		Rentabilidade (%)		
	Composição	% Participação	No mês	No ano	12 meses
Renda Fixa	2.926.161.539	97,67	1,43	3,18	11,29
Renda Variável	66.371	0,00	-	-	-
Estruturado	1.022.992	0,03	-	(13,45)	(204,21)
Imobiliário	47.063.899	1,57	(2,01)	(2,02)	(11,79)
Empréstimos	22.905.251	0,77	1,30	3,52	15,43
Disponível	602	0,00	-	-	-
Depósito Judicial	731.536	0,02	-	-	-
Provisões (Contingencial)	(1.361.173)	(0,04)	-	-	-
Outros	(529.484)	(0,02)	-	-	-
Total	2.996.061.532	100,00	1,41	3,14	10,93
Meta Atuarial (IPCA + 4,90% a.a.)			1,10	2,59	8,70
Desempenho (Rentabilidade / Meta Atuarial)			128%	121%	126%

Apuração do resultado do Plano – R\$		
	No mês	Acumulado
Patrimônio de cobertura	26.041.609	2.981.941.946
Provisões matemáticas	(13.887.155)	(2.874.242.240)
Superávit/Déficit	12.154.454	107.699.706
Ajuste de Precificação 2025	-	217.078.128
Equilíbrio Técnico Ajustado	-	324.777.834

*Total dos recursos previdenciários para cobertura dos compromissos do Plano.
 **Compromisso do Plano com os Participantes ativos e assistidos, contemplando os benefícios já concedidos e os benefícios a conceder e provisões matemáticas a constituir.

Equacionamento de Déficit - R\$	
Equacionamento a integralizar	179.571.925
Patrocinadores	92.141.590
Participantes	669.411
Assistidos	86.760.923
Superávit/Déficit	107.699.706
Evolução do equacionamento	60%



COMENTÁRIOS DO GESTOR

Em março o Plano BD-01 apresentou rentabilidade de 1,41%, frente à meta atuarial de 1,10% (IPCA + 4,90% a.a.), resultando em desempenho 0,31 ponto percentual acima da meta, equivalente a 128% do objetivo atuarial no período. O resultado foi influenciado principalmente pelo desempenho dos investimentos em renda fixa, segmento predominante na carteira do plano.

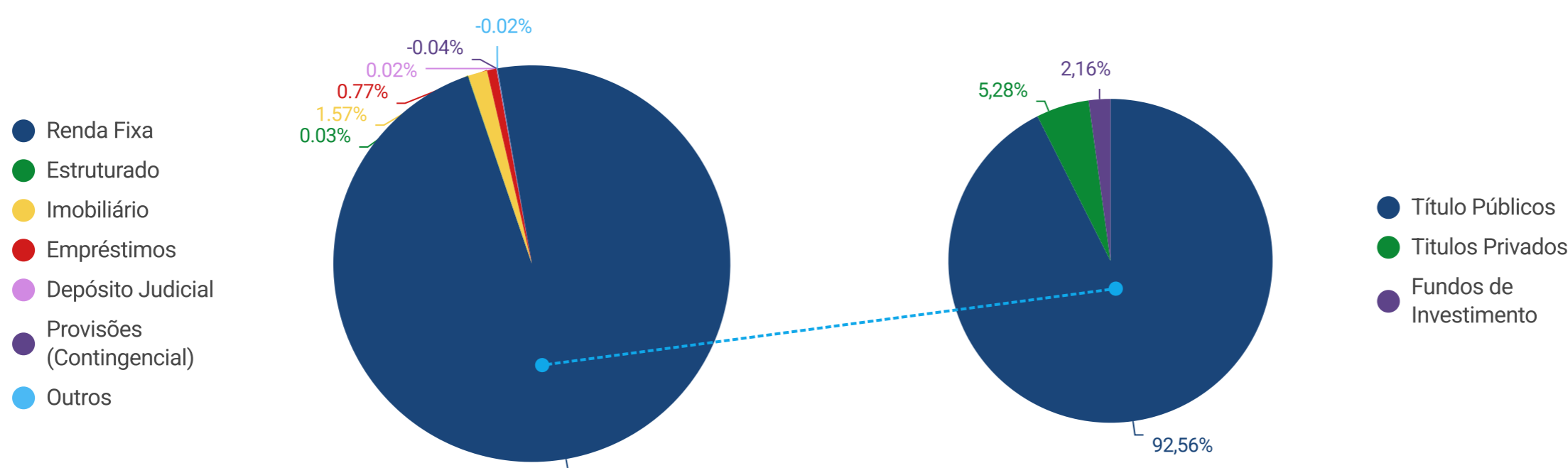
Outro destaque relevante no mês de março foi a recuperação parcial do investimento do segmento "Estruturado" denominado FIP Multiner, que saiu de uma posição negativa para um patrimônio de R\$ 1,02 milhão, decorrente do fechamento do acordo entre os cotistas do fundo com o Grupo Bolognesi, controlador da empresa investida.

Com esse desempenho, o superávit do BD-01 alcançou R\$ 107,70 milhões no mês de março, valor esse 12,72% superior ao mês anterior.

Para saber mais sobre a carteira do Plano

[CLIQUE AQUI](#)

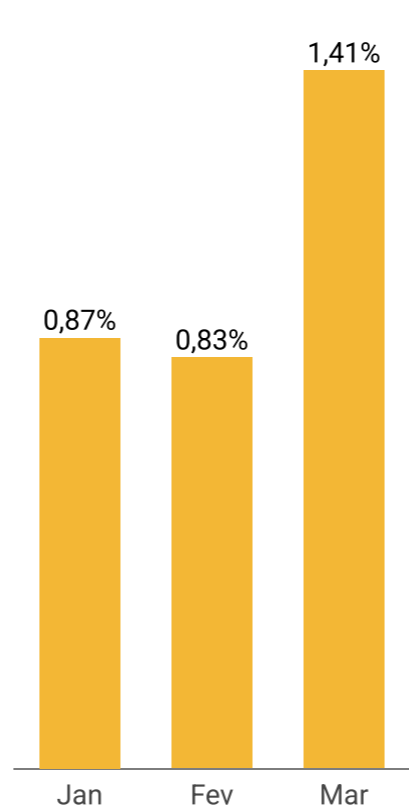
INVESTIMENTOS



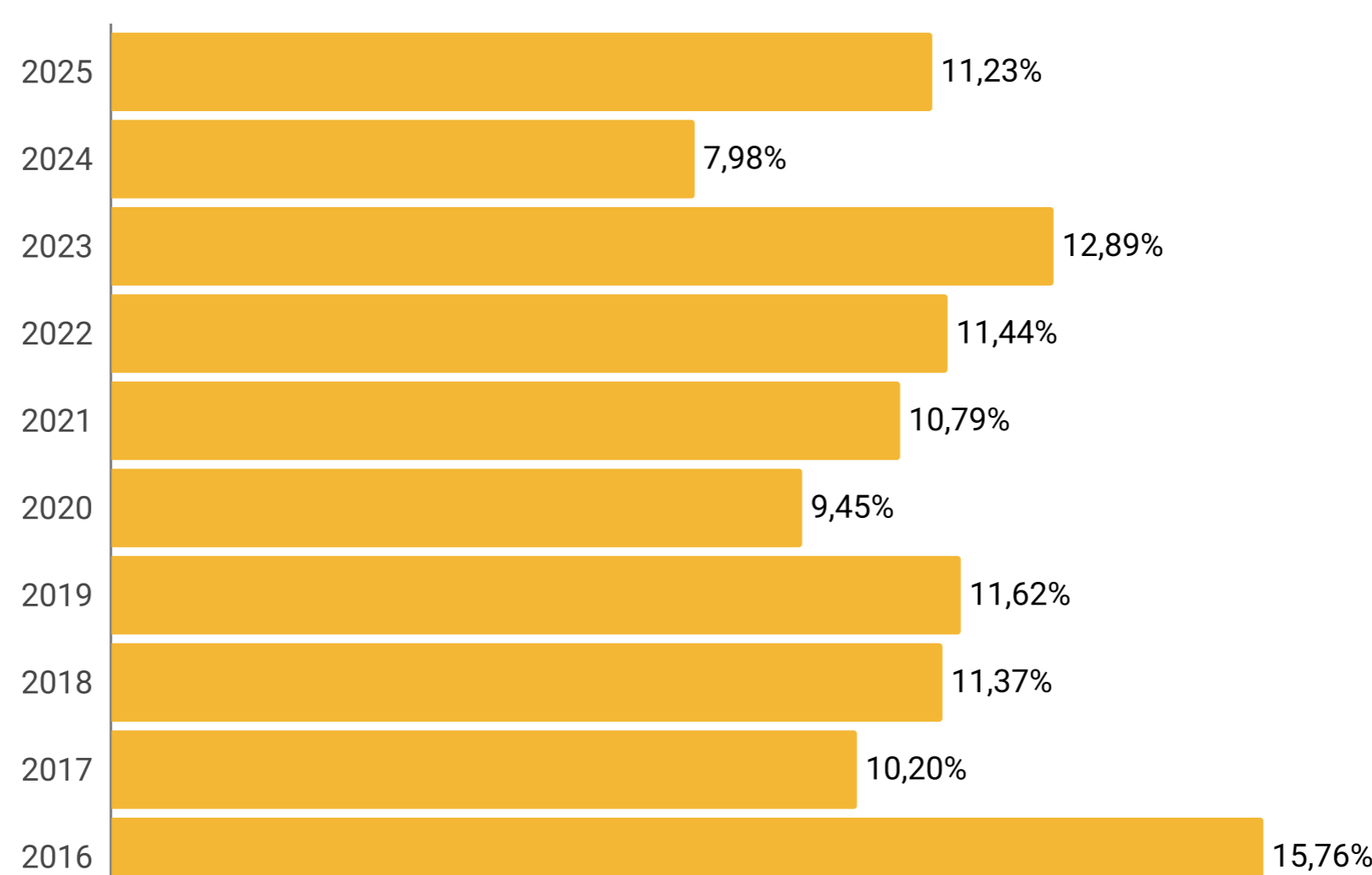
Total dos investimentos

R\$: 2.996.061.532

RENTABILIDADE 2026

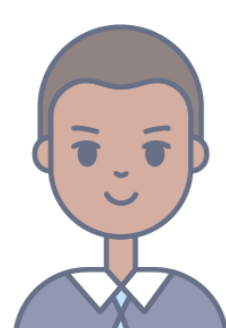


RENTABILIDADE HISTÓRICA



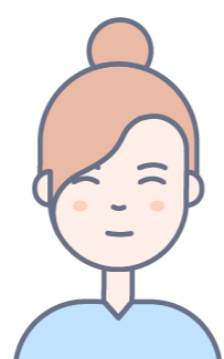
QUANTIDADE DE PARTICIPANTES

ATIVOS



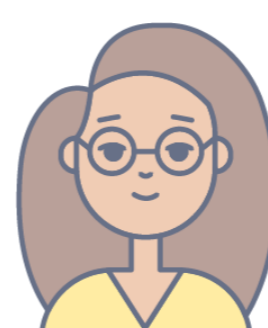
199 (11,17%)

AUTOPATROCINADOS



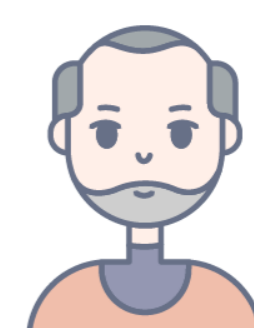
1 (0,06%)

APOSENTADOS



1390 (78,05%)

PENSIONISTAS



191 (10,72%)



TOTAL DE PARTICIPANTES: 1781



SUA PREVIDÊNCIA EM NÚMEROS

PLANO CD-02



CONFIRA O RESUMO DA ALOCAÇÃO POR CLASSE DE ATIVOS

Segmento	Macro alocação		Rentabilidade (%)		
	Composição	% Participação	No mês	No ano	12 meses
Renda Fixa	71.355.853	100,04	1,39	3,81	13,87
Disponível	307	0,00	-	-	-
Outros	(29.874)	(0,04)	-	-	-
Total	71.326.286	100,00	1,39	3,81	13,89
Referencial (IPCA + 4,00% a.a.)			1,21	2,93	8,31
Desempenho (Rentabilidade / Referencial do Plano)			115%	130%	167%



COMENTÁRIOS DO GESTOR

No período, o Plano CD-02 registrou rentabilidade de 1,39%, comparada ao referencial de 1,21% (IPCA + 4,00% a.a.), resultando em excesso de retorno de 0,18 ponto percentual, equivalente a 115% do índice de referência do plano. O desempenho reflete a contribuição da carteira alocada 100% no segmento de renda fixa.

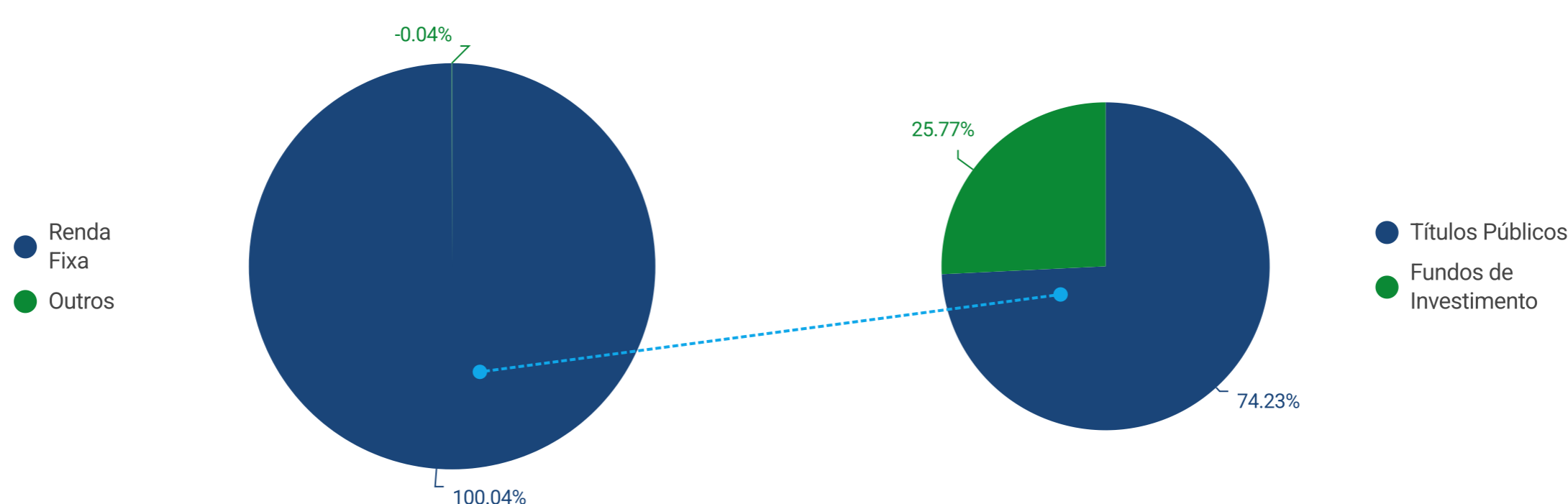
Apuração do resultado do Plano – R\$		
	No mês	Acumulado
Patrimônio de cobertura = Provisões matemáticas	558.933	70.355.135
Fundos previdenciais	11.888	889.562

*Total dos recursos previdenciários para cobertura dos compromissos do Plano.
 **Compromisso do Plano com os Participantes ativos e assistidos, contemplando os benefícios já concedidos e os benefícios a conceder e provisões matemáticas a constituir.

Para saber mais sobre a carteira do Plano

[CLIQUE AQUI](#)

INVESTIMENTOS

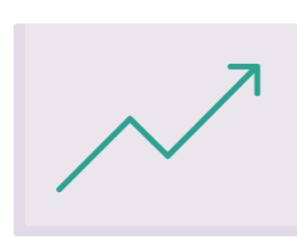
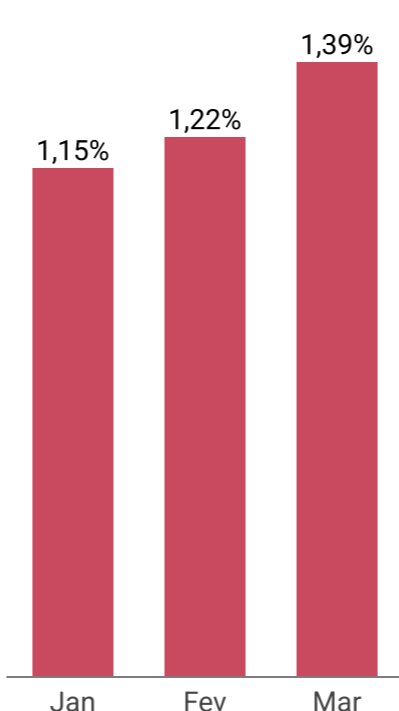


Total dos investimentos

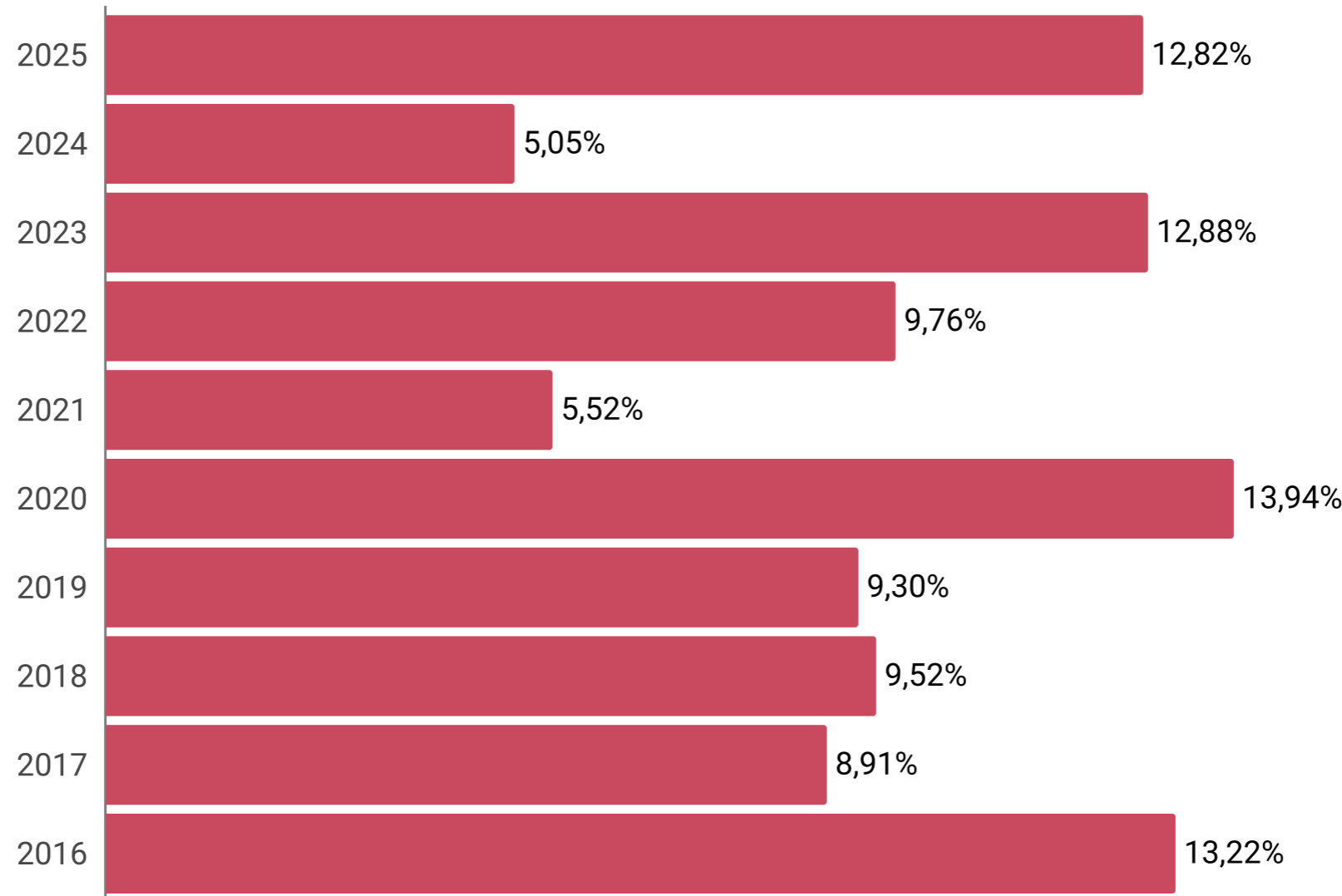


R\$: 71.326.286

RENTABILIDADE 2026

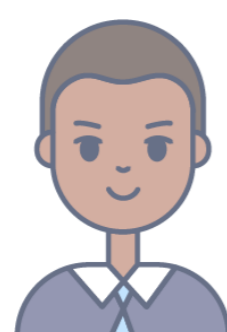


RENTABILIDADE HISTÓRICA



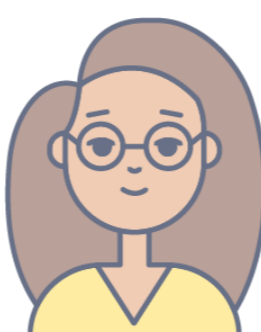
QUANTIDADE DE PARTICIPANTES

ATIVOS



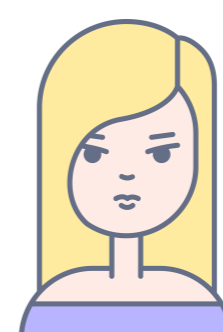
147 (66,52%)

APOSENTADOS



69 (31,22%)

REGIME ESPECIAL



5 (2,26%)



TOTAL DE PARTICIPANTES: 221



SUA PREVIDÊNCIA EM NÚMEROS

PLANO CV-03



CONFIRA O RESUMO DA ALOCAÇÃO POR CLASSE DE ATIVOS

Segmento	Macro alocação		Rentabilidade (%)		
	Composição	% Participação	No mês	No ano	12 meses
Renda Fixa	1.024.788.683	97,64	1,42	3,23	10,90
Renda Variável	11.238.141	1,07	0,83	21,72	52,83
Imobiliário	397.410	0,04	(21,71)	(21,88)	(29,55)
Empréstimos	13.453.650	1,28	0,95	2,95	11,76
Disponível	73.644	0,01	-	-	-
Outros	(413.731)	(0,04)	-	-	-
Total	1.049.537.796	100,00	1,40	3,38	11,22
Meta Atuarial (IPCA + 4,50% a.a.)			1,25	3,05	8,44
Desempenho (Rentabilidade / Referencial do Plano)			112%	111%	133%

Apuração do resultado do Plano – R\$		
	No mês	Acumulado
Patrimônio de cobertura	19.153.936	1.011.576.077
Provisões matemáticas	(19.426.576)	(1.003.438.599)
Superávit / Déficit	(272.640)	8.137.477
Fundos Previdenciais	519.180	36.928.718
Superávit / Déficit	(272.640)	8.137.477
Ajuste de Precificação 2025	-	2.972.548
Equilíbrio Técnico Ajustado	-	11.110.026

COMENTÁRIOS DO GESTOR

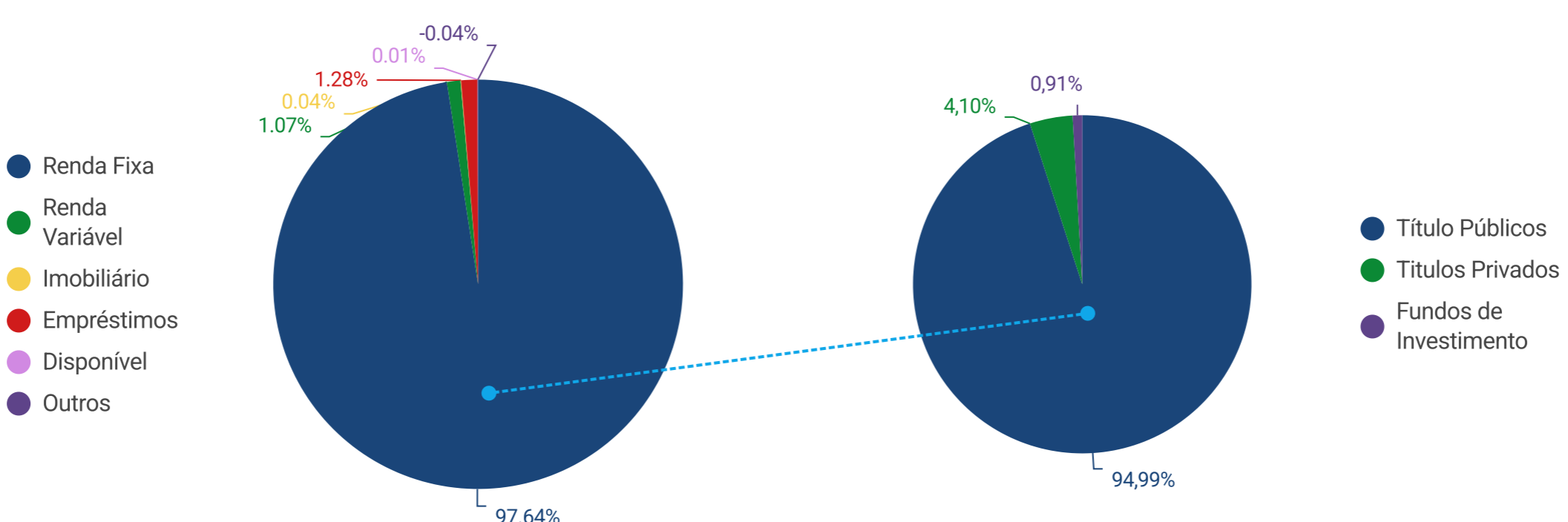
Em março de 2026, o Plano CV-03 registrou rentabilidade de 1,40%, superando a meta atuarial de 1,25% (IPCA + 4,50% a.a.) e alcançando 112% do objetivo definido na respectiva política de investimentos. O resultado foi favorecido principalmente pela performance da renda fixa, que representa 97,64% da carteira, bem como pelo resultado positivo da renda variável.

Importante destacar que 93% dos ativos totais do Plano CV-03 são compostos por NTN-B, com taxa média de 6,85% a.a. + IPCA, garantindo rentabilidade positiva e estável para os próximos anos, tendo em vista que estão marcados na curva (HtM), ou seja, serão mantidos até o vencimento.

Para saber mais sobre a carteira do Plano

[CLIQUE AQUI](#)

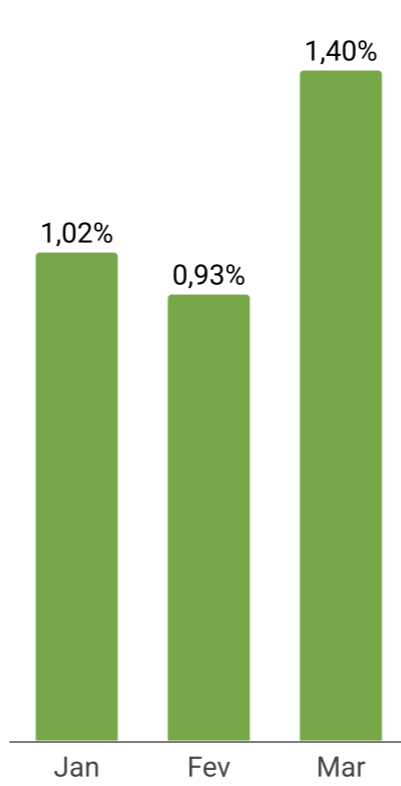
INVESTIMENTOS



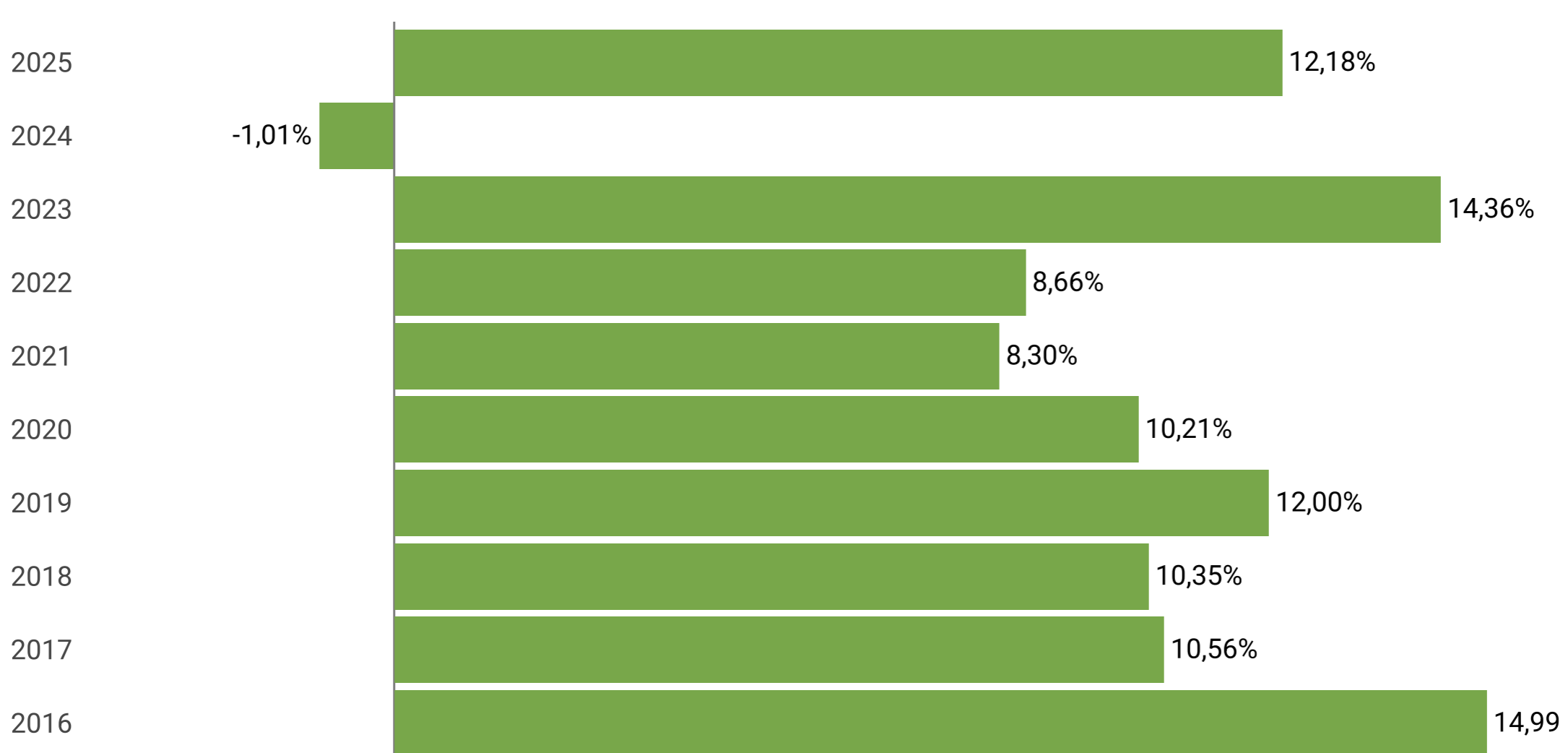
Total dos investimentos

R\$: 1.049.537.796

RENTABILIDADE 2026

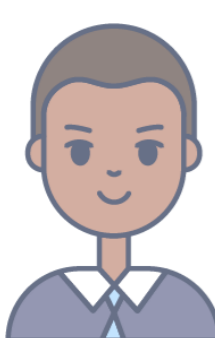


RENTABILIDADE HISTÓRICA



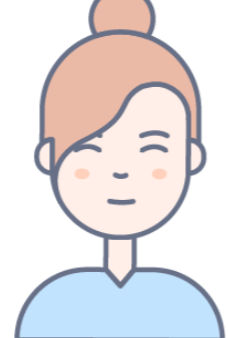
QUANTIDADE DE PARTICIPANTES

ATIVOS



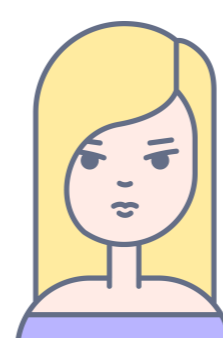
2202 (94,10%)

AUTOPATROCINADOS



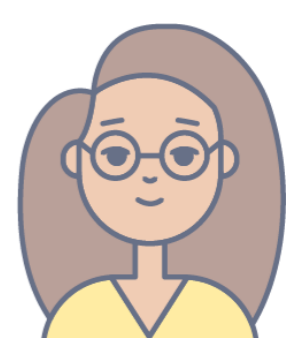
44 (1,88%)

REGIME ESPECIAL



41 (1,75%)

APOSENTADOS



53 (2,26%)



TOTAL DE PARTICIPANTES: 2340



SUA PREVIDÊNCIA EM NÚMEROS

PLANO CD-METRÔ



CONFIRA O RESUMO DA ALOCAÇÃO POR CLASSE DE ATIVOS

Segmento	Macro alocação		Rentabilidade (%)		
	Composição	% Participação	No mês	No ano	12 meses
Renda Fixa	154.615.631	96,97	1,46	3,24	11,36
Renda Variável	682.273	0,43	(2,70)	11,88	41,54
Empréstimos	3.264.454	2,05	0,51	2,38	13,45
Exterior	923.018	0,58	(1,80)	0,86	14,52
Disponível	21.862	0,01	-	-	-
Outros	(67.926)	(0,04)	-	-	-
Total	159.439.312	100,00	1,40	3,24	11,59
Referencial (IPCA + 4,50% a.a.)			1,25	3,05	8,44
Desempenho (Rentabilidade / Referencial do Plano)			112%	106%	137%

COMENTÁRIOS DO GESTOR

O Plano CD-Metrô-DF apresentou rentabilidade, em março, de 1,40%, acima do referencial de 1,25%, resultando em desempenho equivalente a 112% do índice de referência do plano. A carteira mantém predominância de renda fixa, complementada por alocações em empréstimos, renda variável e investimentos no exterior, o que contribui para a diversificação da estratégia de investimentos.

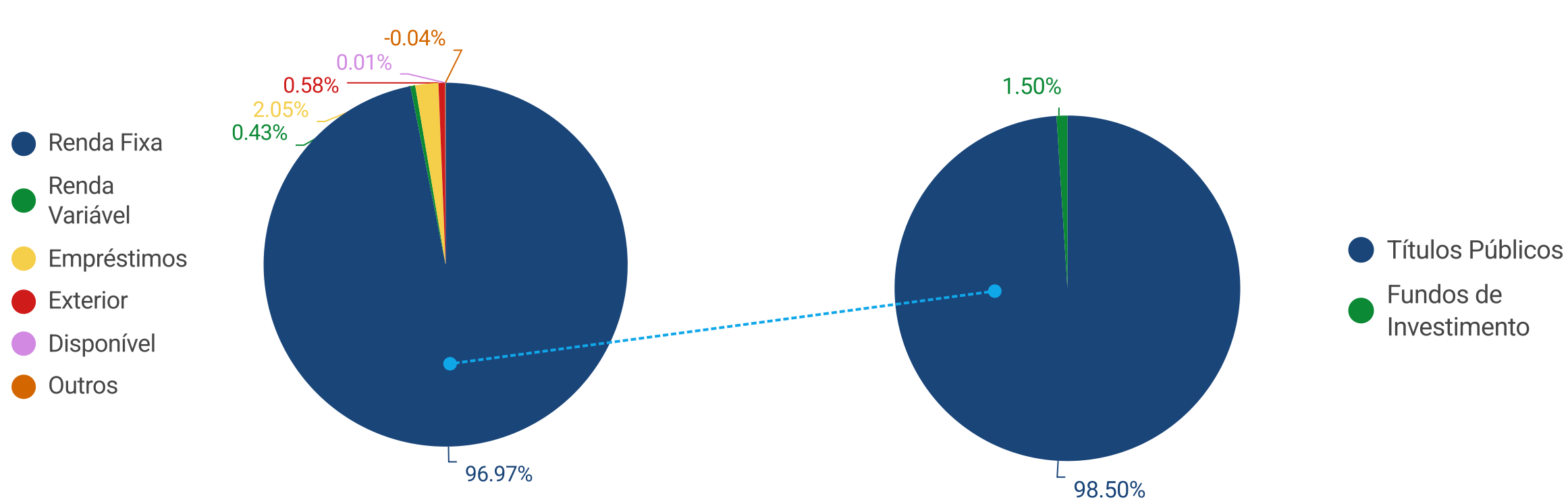
Importante destacar que 95% dos ativos totais do Plano CD-Metrô/DF são compostos por NTN-B, com taxa média de 7,12% a.a. + IPCA, garantindo rentabilidade positiva e estável para os próximos anos, tendo em vista que estão marcados na curva (HTM), ou seja, serão mantidos até o vencimento.

Apuração do resultado do Plano – R\$		
	No mês	Acumulado
Patrimônio de cobertura / Provisões matemáticas	3.291.193	158.322.270
Fundos previdenciais	23.118	1.011.503

*Total dos recursos previdenciários para cobertura dos compromissos do Plano.
 **Compromisso do Plano com os Participantes ativos e assistidos, contemplando os benefícios já concedidos e os benefícios a conceder e provisões matemáticas a constituir.

Para saber mais sobre a carteira do Plano [CLIQUE AQUI](#)

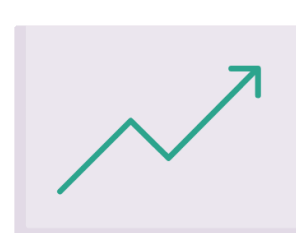
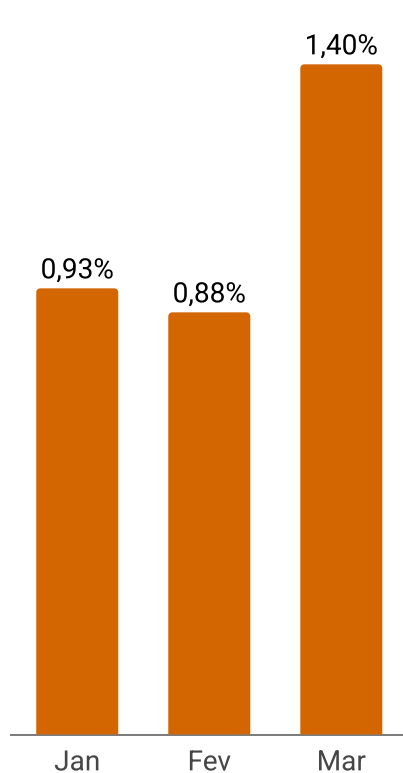
INVESTIMENTOS



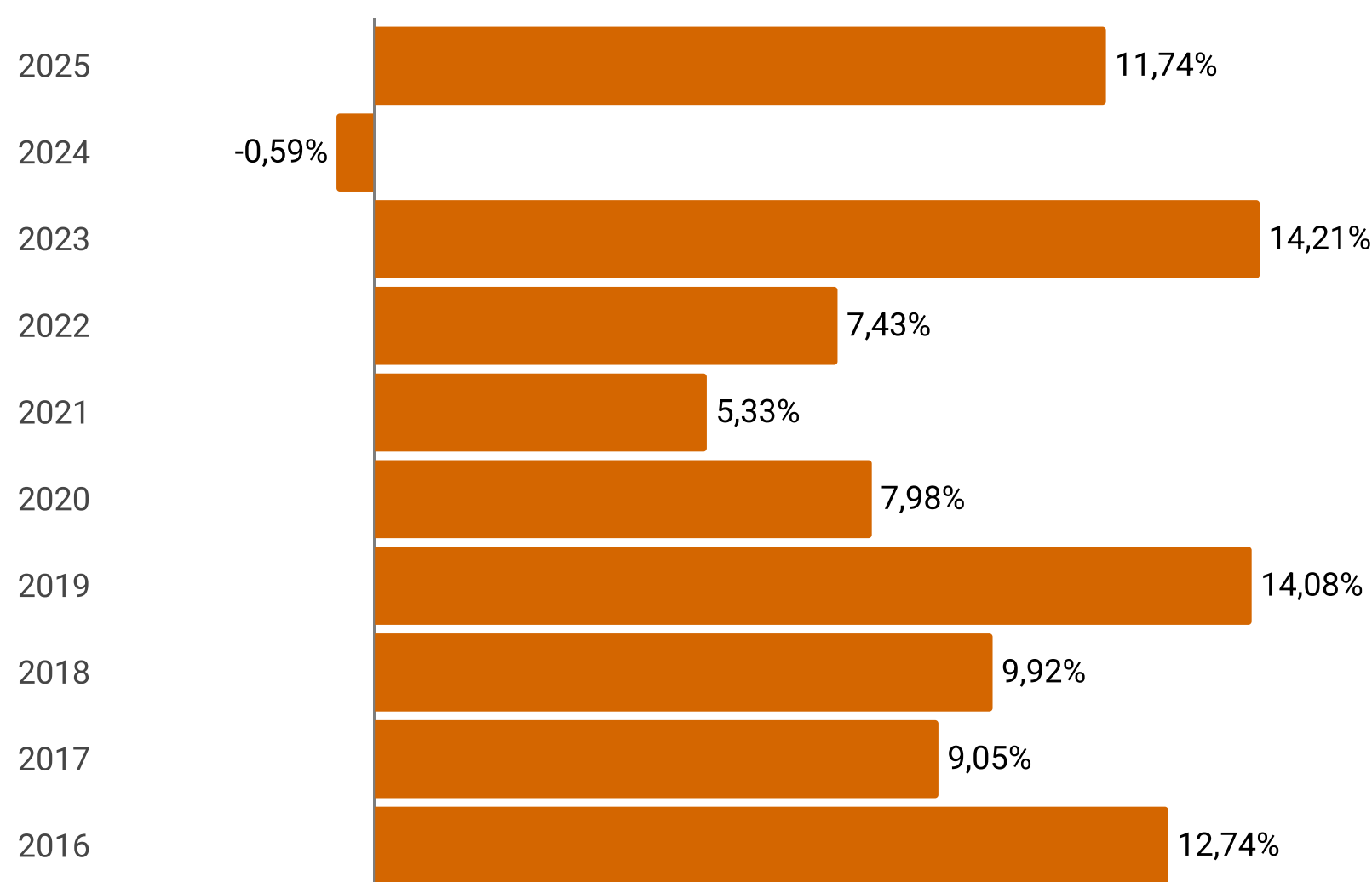
Total dos investimentos

R\$: 159.439.312

RENTABILIDADE 2026

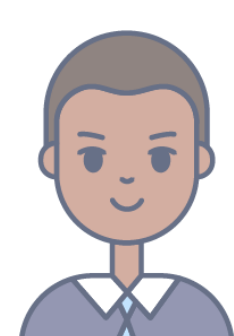


RENTABILIDADE HISTÓRICA



QUANTIDADE DE PARTICIPANTES

ATIVOS



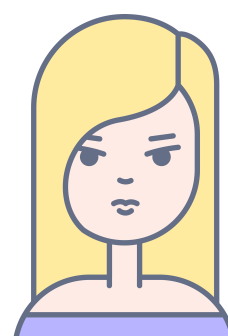
931 (99,25%)

AUTOPATROCINADOS



1 (0,11%)

REGIME ESPECIAL



5 (0,53%)

ASSISTIDO



1 (0,11%)



TOTAL DE PARTICIPANTES: 938

SUA PREVIDÊNCIA EM NÚMEROS

PLANO CD-05



CONFIRA O RESUMO DA ALOCAÇÃO POR CLASSE DE ATIVOS

Conservador

Segmento	Macro alocação		Rentabilidade (%)		
	Composição	% Participação	No mês	No ano	12 meses
Renda Fixa	55.258.407	96,85	1,36	3,30	11,91
Renda Variável	847.525	1,49	(3,97)	9,41	39,67
Empréstimos	972.286	1,70	1,32	4,51	15,33
Disponível	426	0,00	-	-	-
Outros	(21.670)	(0,04)	-	-	-
Total	57.056.975	100,00	1,28	3,41	12,35
	Referencial (IPCA + 4,50% a.a.)		1,25	3,05	8,44
	Desempenho (Rentabilidade / Referencial do Plano)		102%	112%	146%

Moderado

Segmento	Macro alocação		Rentabilidade (%)		
	Composição	% Participação	No mês	No ano	12 meses
Renda Fixa	1.961.955	99,94	0,84	0,84	0,84
Disponível	1.160	0,06	-	-	-
Outros	0	0,00	-	-	-
Total	1.963.114	100,00	0,84	0,84	0,84
	Referencial (IPCA + 4,70% a.a.)		1,27	1,27	1,27
	Desempenho (Rentabilidade / Referencial do Plano)		66%	66%	66%

Arrojado

Segmento	Macro alocação		Rentabilidade (%)		
	Composição	% Participação	No mês	No ano	12 meses
Renda Fixa	576.583	99,98	0,84	0,84	0,84
Disponível	121	0,02	-	-	-
Outros	0	0,00	-	-	-
Total	576.704	100,00	0,84	0,84	0,84
	Referencial (IPCA + 4,90% a.a.)		1,28	1,28	1,28
	Desempenho (Rentabilidade / Referencial do Plano)		66%	66%	66%

Apuração do resultado por plano:

Conservador

Apuração do resultado do Plano – R\$		
	No mês	Acumulado
Patrimônio de cobertura / Provisões matemáticas	(726.245)	54.069.558
Fundos previdenciais	140.730	2.930.708

Moderado

Apuração do resultado do Plano – R\$		
	No mês	Acumulado
Patrimônio de cobertura / Provisões matemáticas	1.968.551	1.968.551
Fundos previdenciais	0	0

Arrojado

Apuração do resultado do Plano – R\$		
	No mês	Acumulado
Patrimônio de cobertura / Provisões matemáticas	588.076	588.076
Fundos previdenciais	0	0

*Total dos recursos previdenciários para cobertura dos compromissos do Plano.
**Compromisso do Plano com os Participantes ativos e assistidos, contemplando os benefícios já concedidos e os benefícios a conceder e provisões matemáticas a constituir.



COMENTÁRIOS DO GESTOR

A Previdência BRB implementou, recentemente, a segmentação dos investimentos por perfis de risco para o Plano CD-05, com o objetivo de alinhar a alocação dos recursos às características e preferências dos participantes.

Em março, essa estratégia já se encontra operacional, com a carteira distribuída entre os perfis Conservador, Moderado e Arrojado, representando um avanço na personalização das estratégias de investimento e na aderência ao horizonte e à tolerância ao risco dos participantes.

Perfil Conservador: apresentou rentabilidade de 1,28%, superando o referencial de 1,25% (IPCA + 4,5%), o que representa 102% do índice de referência. O desempenho reflete principalmente o resultado positivo da carteira de renda fixa, associada à performance das operações de empréstimos. Destaca-se que 80% dos ativos do perfil conservador estão alocados em NTN-B, com taxa média ponderada de 7,31% a.a. + IPCA.

Perfil Moderado: a rentabilidade para o período foi de 0,84% frente a um referencial de 1,27% (IPCA + 4,70%), onde 100% dos ativos estão alocados em um fundo de renda fixa exclusivo, devendo o ajuste na macro alocação ocorrer no mês de abril, respeitando-se os parâmetros previstos no regulamento do Perfil de Investimento.

Perfil Arrojado: a rentabilidade foi de 0,84% frente a um referencial de 1,28% (IPCA + 4,90%), onde 100% dos ativos estão alocados em um fundo de renda fixa exclusivo, devendo o ajuste na macro alocação ocorrer no mês de abril, respeitando-se os parâmetros previstos no regulamento do Perfil de Investimento.

Importante destacar que, em função do calendário de opção pelos perfis de risco e do processo de adequação das carteiras, observou-se, neste estágio inicial, um desempenho inferior nos perfis Moderado e Arrojado. Tais efeitos decorrem do período de transição e reposicionamento dos ativos, encontrando-se as carteiras ainda em fase final de ajustes para plena aderência às respectivas estratégias.

Clique nos botões abaixo para saber mais sobre a carteira do Plano de acordo com o seu Perfil de Investimento:

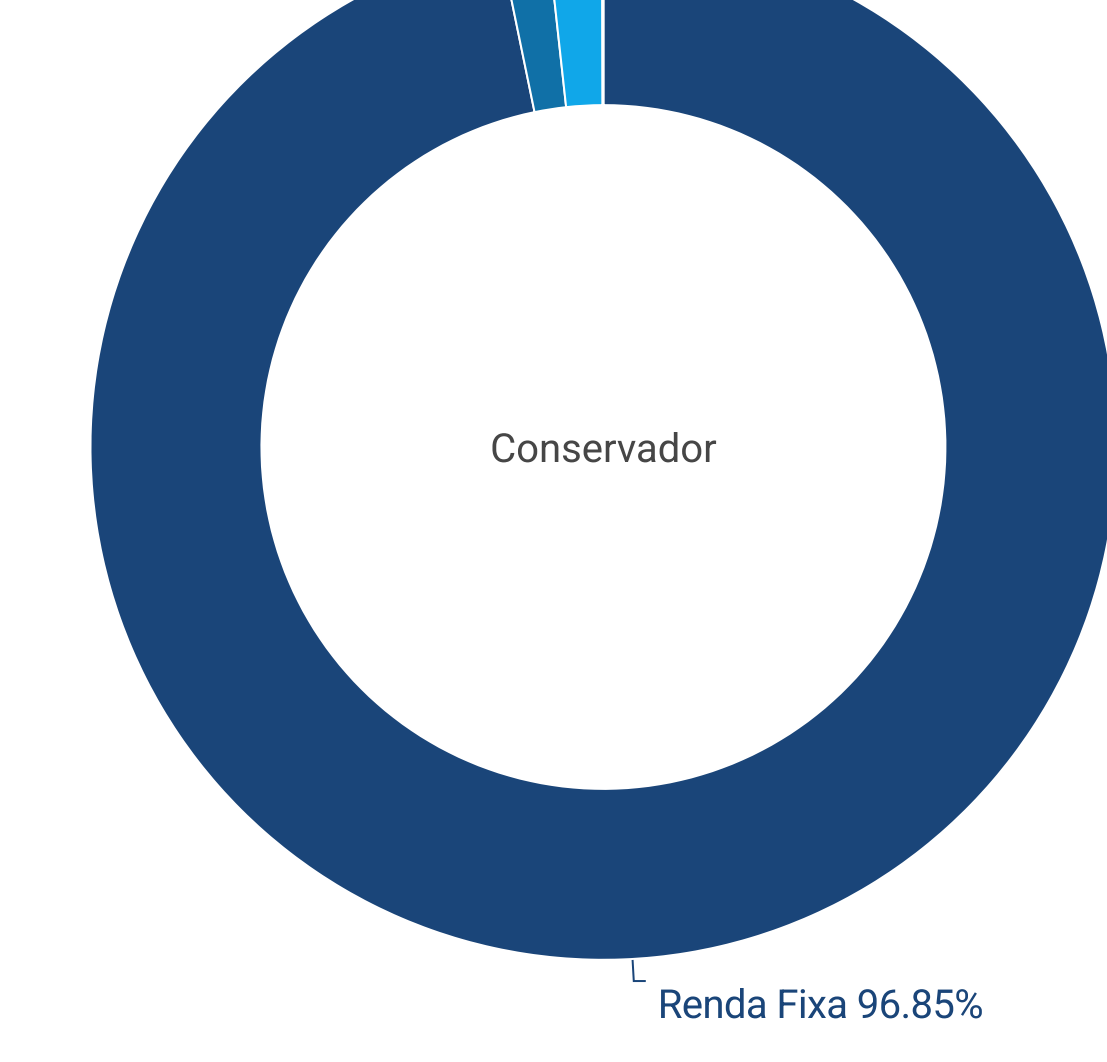
[Conservador](#)

[Moderado](#)

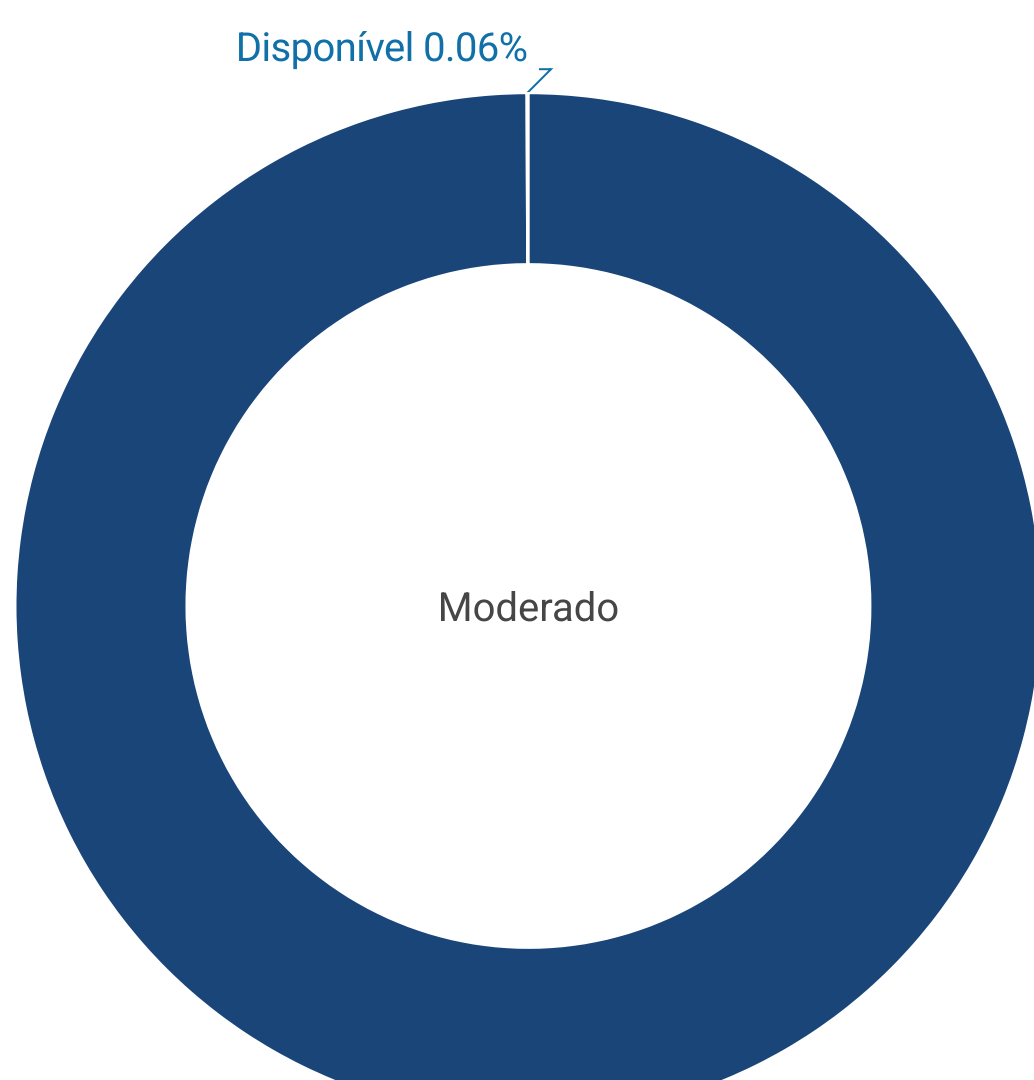
[Arrojado](#)

INVESTIMENTOS

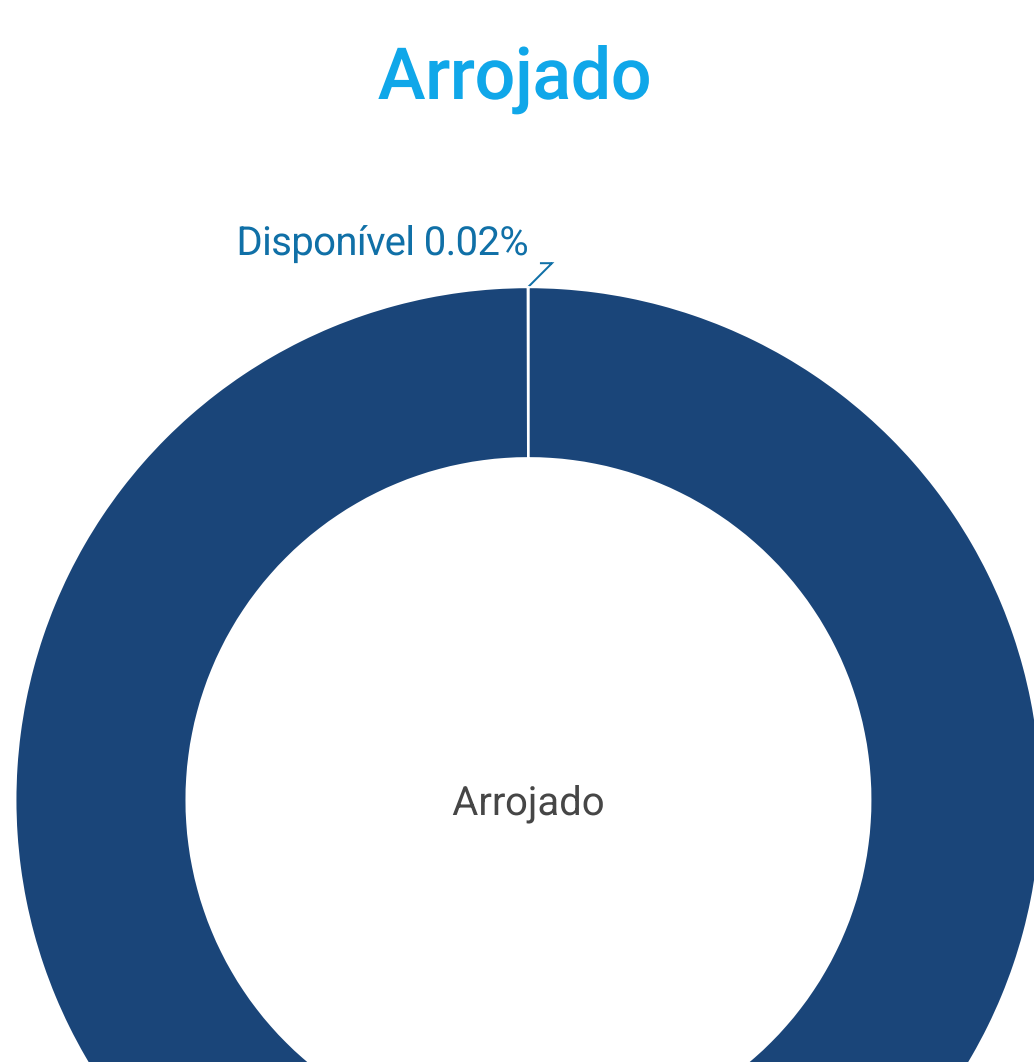
Conservador



Moderado



Arrojado



Total dos investimentos por Perfil:

Conservador

R\$ 57.056.975

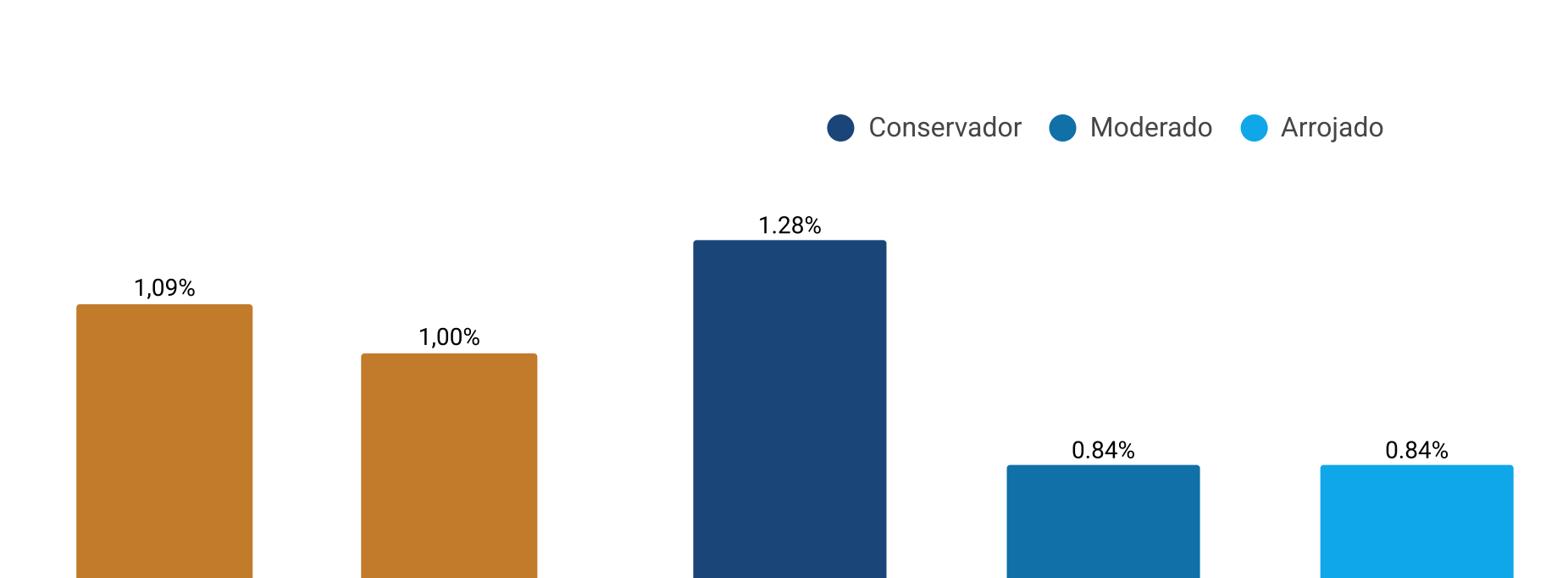
Moderado

R\$ 1.963.114

Arrojado

R\$ 576.704

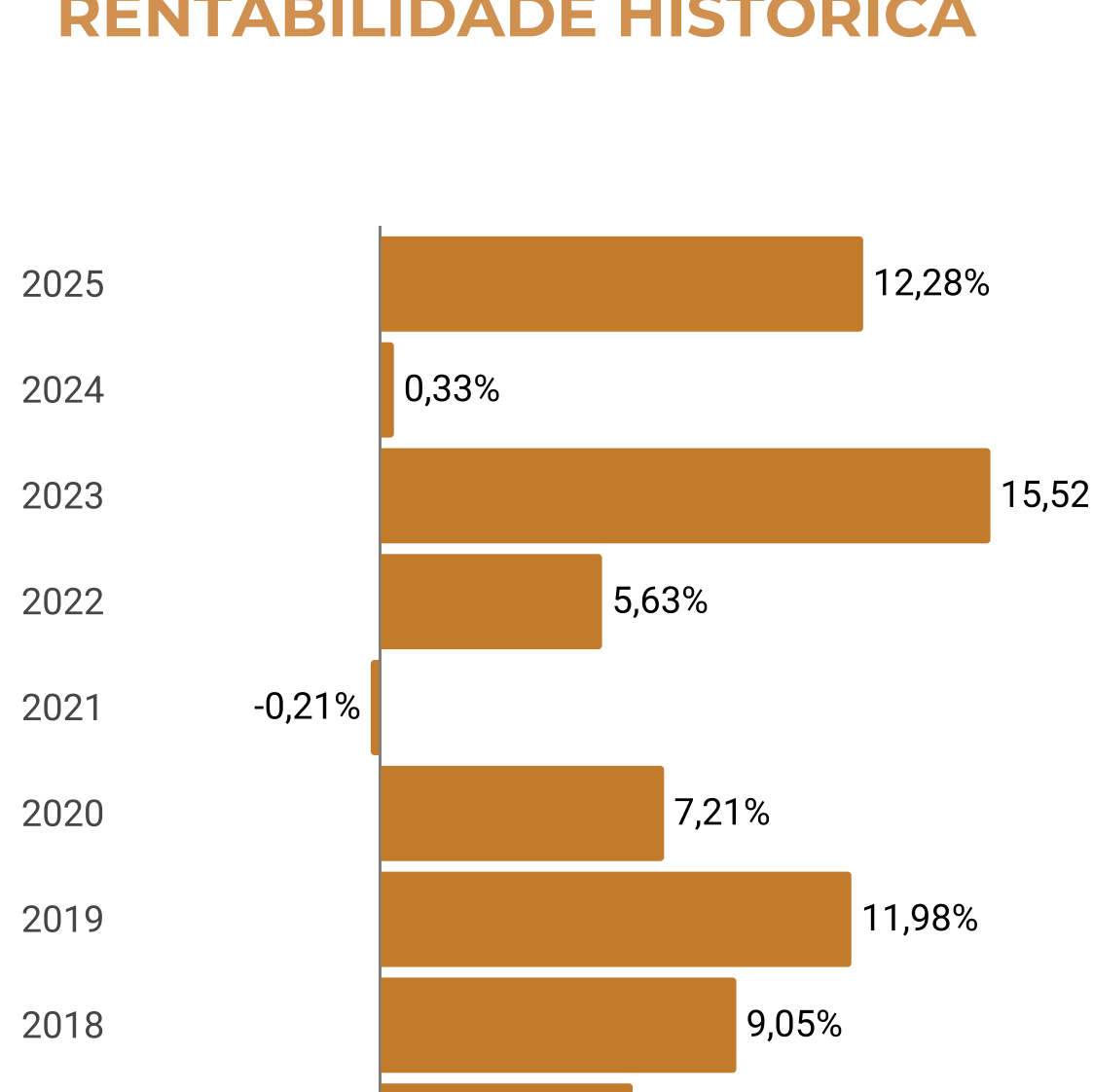
RENTABILIDADE 2026



A partir de março/2026, foram incorporados os Perfis de Investimento. O gráfico acima, à direita, reflete essa inclusão.



RENTABILIDADE HISTÓRICA



QUANTIDADE DE PARTICIPANTES

ATIVOS



1129 (95,44%)

AUTOPATROCINADOS



27 (2,28%)

REGIME ESPECIAL

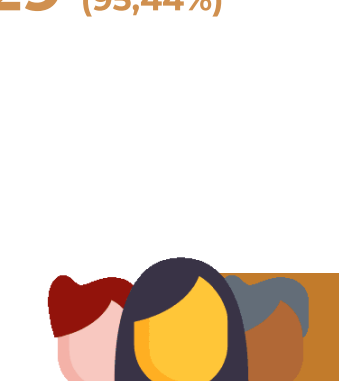


24 (2,03%)

APOSENTADOS



3 (0,25%)



TOTAL DE PARTICIPANTES: 1183



SUA PREVIDÊNCIA EM NÚMEROS

PLANO BRASÍLIAPREV



CONFIRA O RESUMO DA ALOCAÇÃO POR CLASSE DE ATIVOS

Conservador

Segmento	Macro alocação		Rentabilidade (%)		
	Composição	% Participação	No mês	No ano	12 meses
Renda Fixa	11.394.621	100,01	1,29	3,31	12,52
Disponível	3.074	0,03	-	-	-
Outros	(4.898)	(0,04)	-	-	-
Total	11.392.797	100,00	1,29	3,31	12,52
	Referencial (IPCA + 4,50% a.a.)		1,25	3,05	8,44
	Desempenho (Rentabilidade / Referencial do Plano)		103%	109%	148%

Moderado

Segmento	Macro alocação		Rentabilidade (%)		
	Composição	% Participação	No mês	No ano	12 meses
Renda Fixa	35.701	99,95	0,66	0,66	0,66
Disponível	18	0,05	-	-	-
Outros	0	0,00	-	-	-
Total	35.719	100,00	0,66	0,66	0,66
	Referencial (IPCA + 4,70% a.a.)		1,27	1,27	1,27
	Desempenho (Rentabilidade / Referencial do Plano)		52%	52%	52%

Arrojado

Segmento	Macro alocação		Rentabilidade (%)		
	Composição	% Participação	No mês	No ano	12 meses
Renda Fixa	10.873	99,37	0,67	0,67	0,67
Disponível	69	0,63	-	-	-
Outros	0	0,00	-	-	-
Total	10.942	100,00	0,67	0,67	0,67
	Referencial (IPCA + 4,90% a.a.)		1,28	1,28	1,28
	Desempenho (Rentabilidade / Referencial do Plano)		52%	52%	52%

Apuração do Resultado por Plano

Conservador

Apuração do resultado do Plano – R\$		
	No mês	Acumulado
Patrimônio de cobertura / Provisões matemáticas	276.955	11.387.833
Fundos previdenciais	-	-

Moderado

Apuração do resultado do Plano – R\$		
	No mês	Acumulado
Patrimônio de cobertura / Provisões matemáticas	35.719	35.719
Fundos previdenciais	-	-

Arrojado

Apuração do resultado do Plano – R\$		
	No mês	Acumulado
Patrimônio de cobertura / Provisões matemáticas	10.942	10.942
Fundos previdenciais	-	-

*Total dos recursos previdenciários para cobertura dos compromissos do Plano.
**Compromisso do Plano com os Participantes ativos e assistidos, contemplando os benefícios já concedidos e os benefícios a conceder e provisões matemáticas a constituir.



COMENTÁRIOS DO GESTOR

A Previdência BRB implementou, recentemente, a segmentação dos investimentos por perfis de risco para o Plano BrasíliaPrev, com o objetivo de alinhar a alocação dos recursos às características e preferências dos participantes.

Em março, essa estratégia já se encontra operacional, com a carteira distribuída entre os perfis Conservador, Moderado e Arrojado, representando um avanço na personalização das estratégias de investimento e na aderência ao horizonte e à tolerância ao risco de cada participante.

Perfil Conservador: apresentou rentabilidade de 1,29%, superando o referencial de 1,25% (IPCA + 4,5%), o que representa 103% do índice de referência. Os ativos do Plano estão alocados 100% no segmento de renda fixa, sendo 60% dos ativos totais alocados em NTN-B, com taxa média ponderada de 7,23% a.a. +IPCA.

Perfil Moderado: apresentou rentabilidade de 0,66%, com referencial de 1,27% (IPCA + 4,7%), o que representa 52% do índice de referência. Destaca-se que 100% dos ativos estão alocados em um fundo de renda fixa exclusivo, devendo o ajuste na macro alocação ocorrer no mês de abril, respeitando-se os parâmetros previstos no regulamento do Perfil de Investimento.

Perfil Arrojado: apresentou rentabilidade de 0,67%, com referencial de 1,28% (IPCA + 4,9%), o que representa 52% do índice de referência. Destaca-se que 100% dos ativos estão alocados em um fundo de renda fixa exclusivo, devendo o ajuste na macro alocação ocorrer no mês de abril, respeitando-se os parâmetros previstos no regulamento do Perfil de Investimento.

Importante destacar que, em função do calendário de opção pelos perfis de risco e do processo de adequação das carteiras, observou-se, neste estágio inicial, impacto negativo nos perfis Moderado e Arrojado. Tais efeitos decorrem do período de transição e reposicionamento dos ativos, encontrando-se as carteiras ainda em fase final de ajustes para plena aderência às respectivas estratégias.

Clique nos botões abaixo para saber mais sobre a carteira do Plano de acordo com o seu Perfil de Investimento:

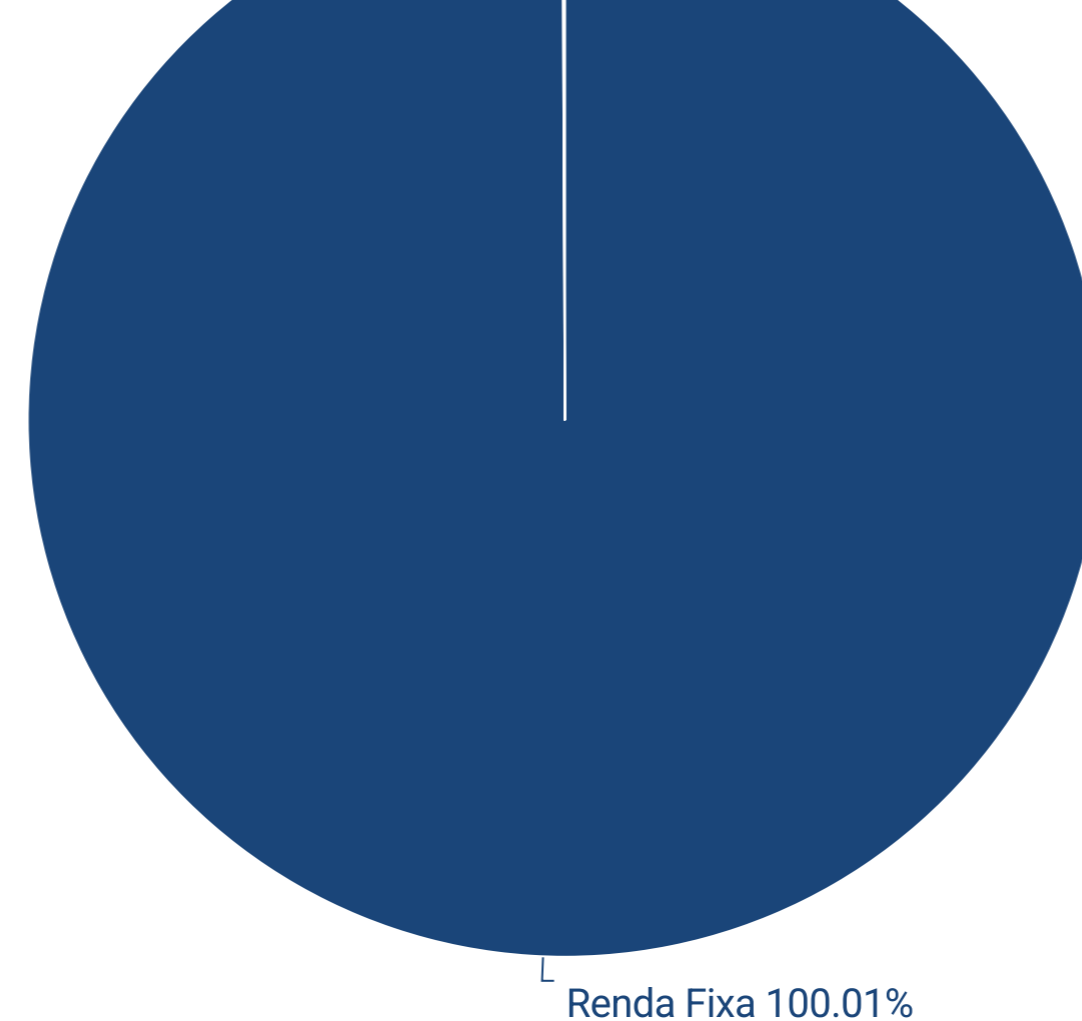
[Conservador](#)

[Moderado](#)

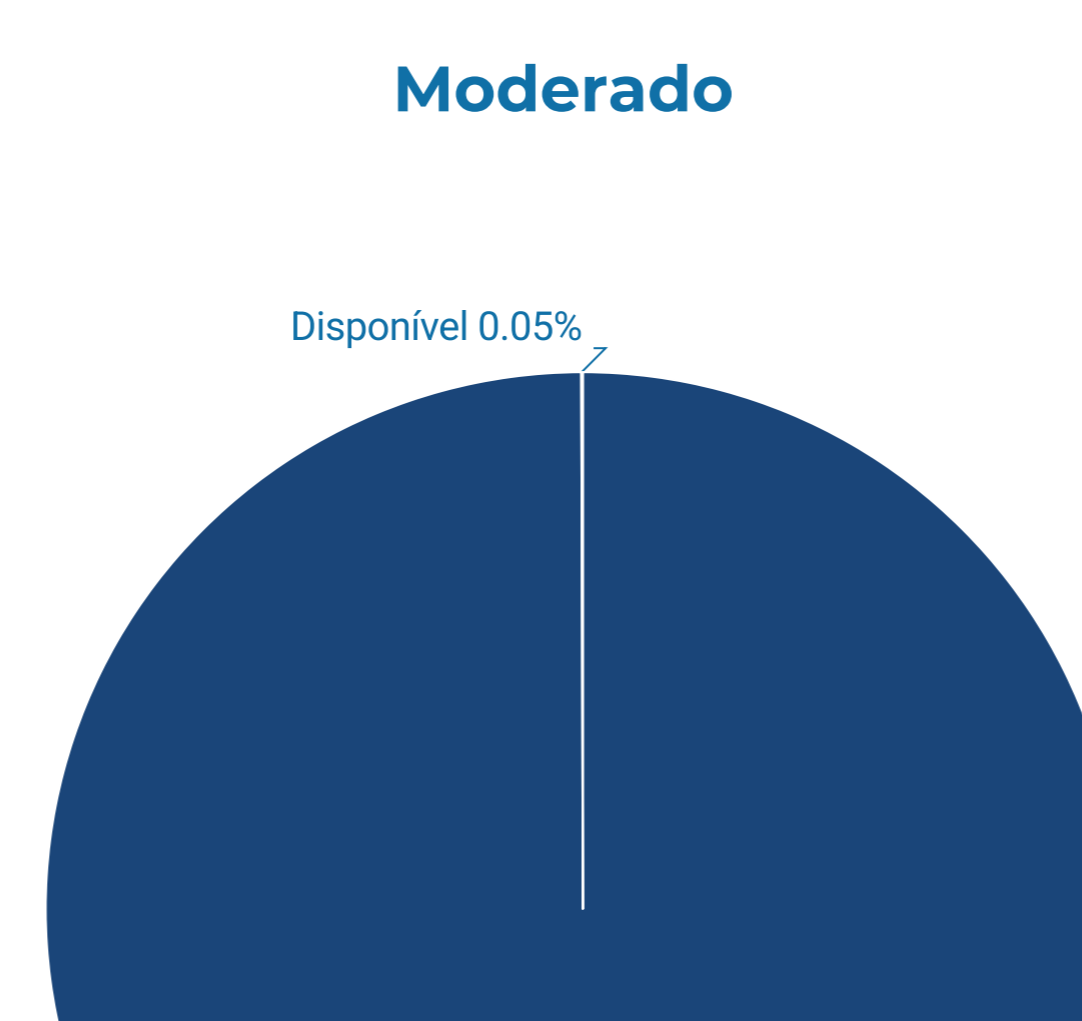
[Arrojado](#)

INVESTIMENTOS

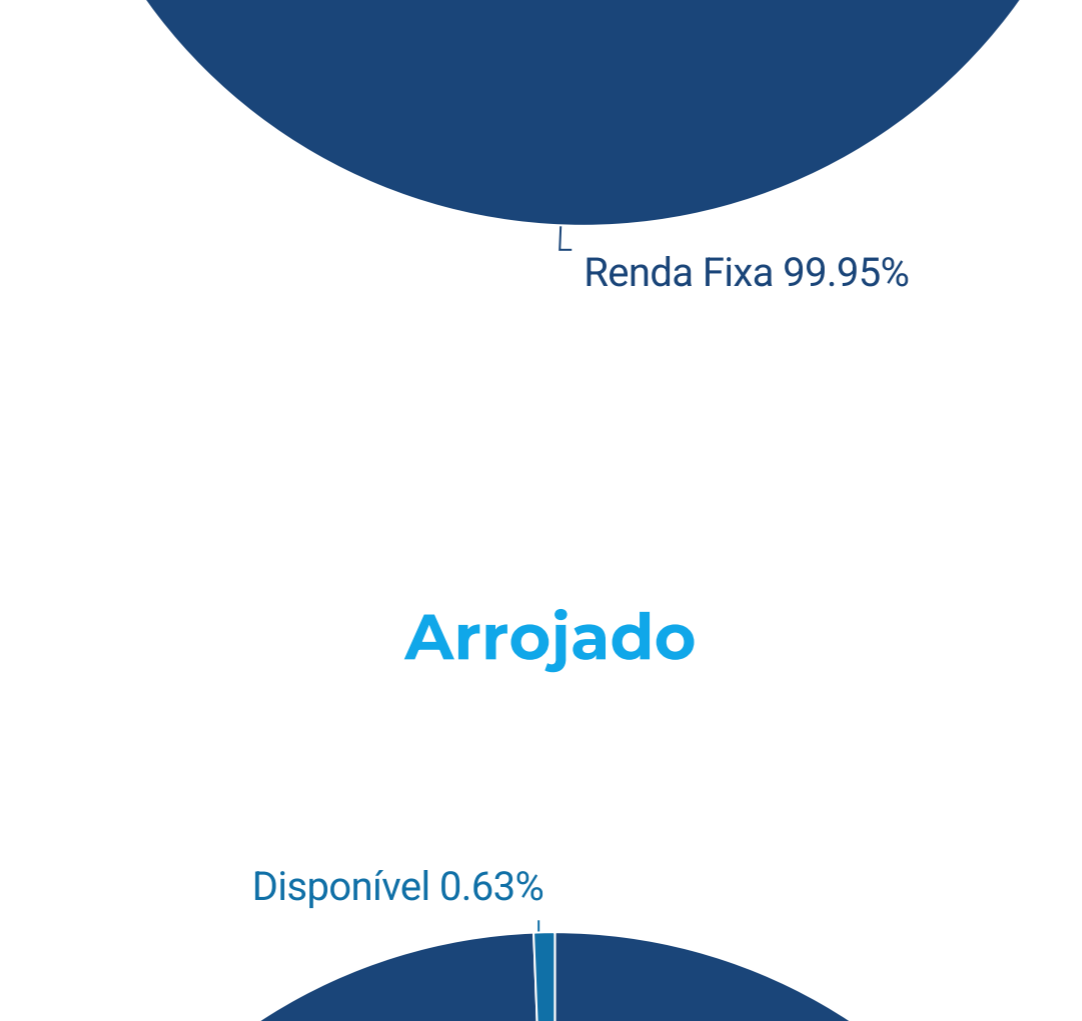
Conservador



Moderado



Arrojado



Total dos investimentos por Perfil:

Conservador

R\$ 11.392.797

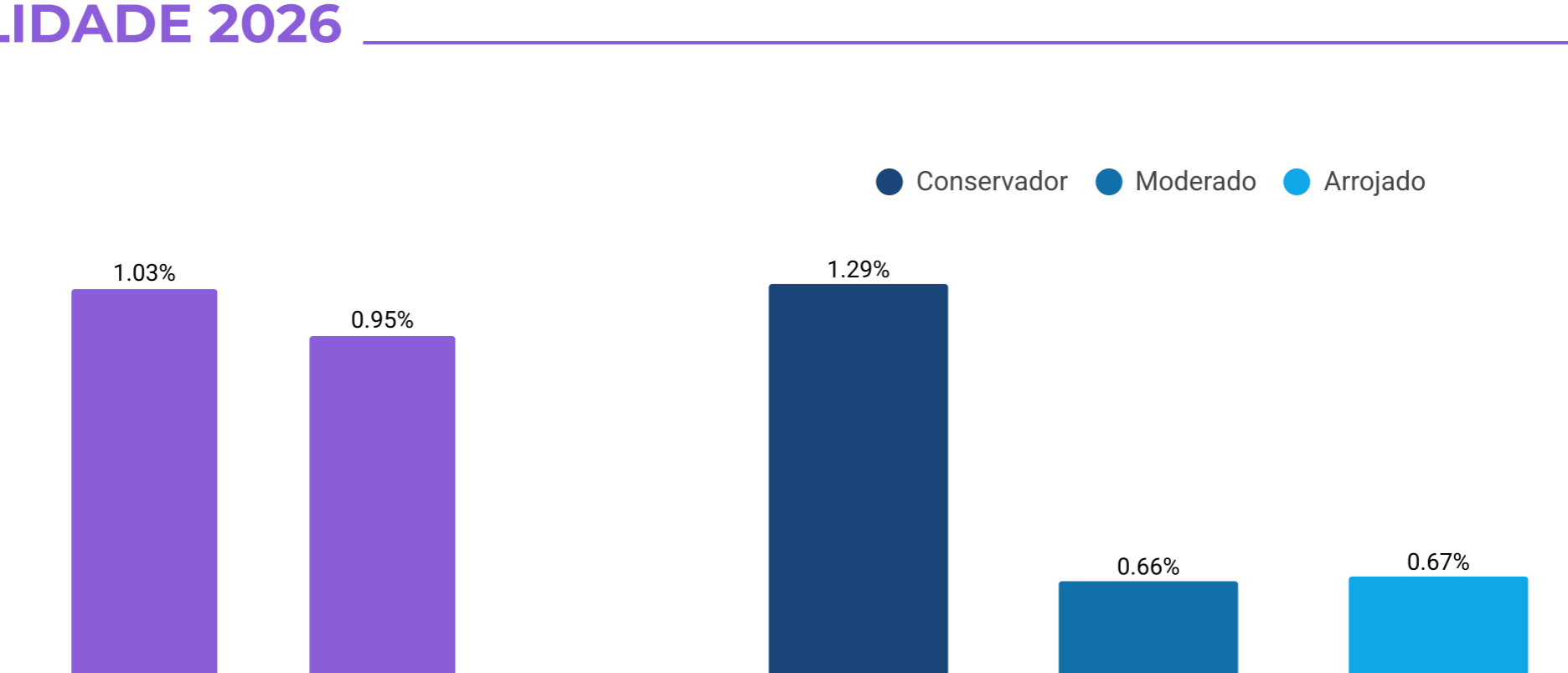
Moderado

R\$ 35.719

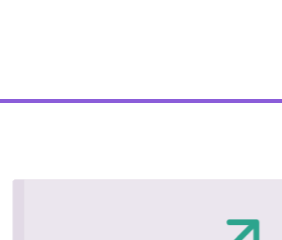
Arrojado

R\$ 10.942

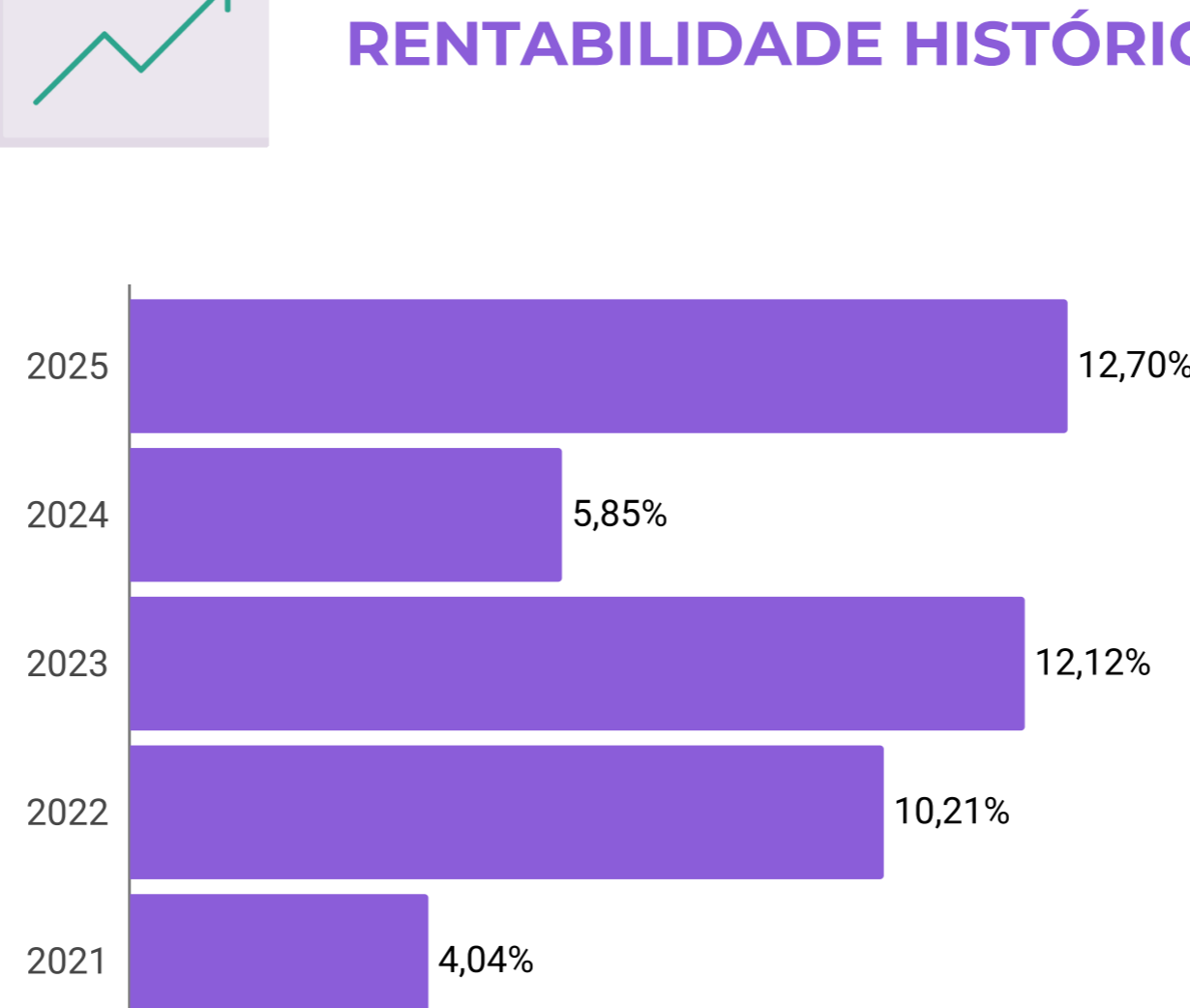
RENTABILIDADE 2026



A partir de março/2026, foram incorporados os Perfis de Investimento. O gráfico acima, à direita, reflete essa inclusão.



RENTABILIDADE HISTÓRICA



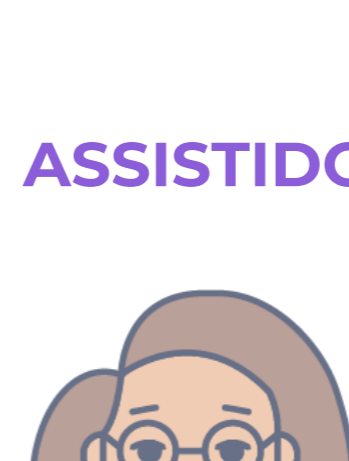
QUANTIDADE DE PARTICIPANTES

ATIVOS

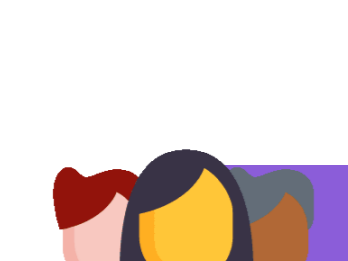


1110 (99,46%)

ASSISTIDOS



6 (0,54%)



TOTAL DE PARTICIPANTES: 1116



SUA PREVIDÊNCIA EM NÚMEROS

PLANO REGIUSPREV



CONFIRA O RESUMO DA ALOCAÇÃO POR CLASSE DE ATIVOS

Segmento	Macro alocação		Rentabilidade (%)		
	Composição	% Participação	No mês	No ano	12 meses
Renda Fixa	876.238	99,98	1,27	3,14	11,97
Disponível	287	0,03	-	-	-
Outros	(133)	(0,01)	-	-	-
Total	876.392	100,00	1,27	3,14	11,97
	Referencial (IPCA + 4,50% a.a.)		1,25	3,05	8,44
	Desempenho (Rentabilidade / Referencial do Plano)		102%	103%	142%

COMENTÁRIOS DO GESTOR



Em março de 2026, o Plano RegiusPrev apresentou rentabilidade de 1,27%, superando o referencial de 1,25%, com desempenho equivalente a 102% da meta estabelecida para o período. A carteira do plano permanece integralmente alocada em renda fixa, refletindo uma estratégia de investimento mais conservadora, com 88% dos ativos alocados em NTN-B, com taxa média ponderada de 7,28% a.a. + IPCA.

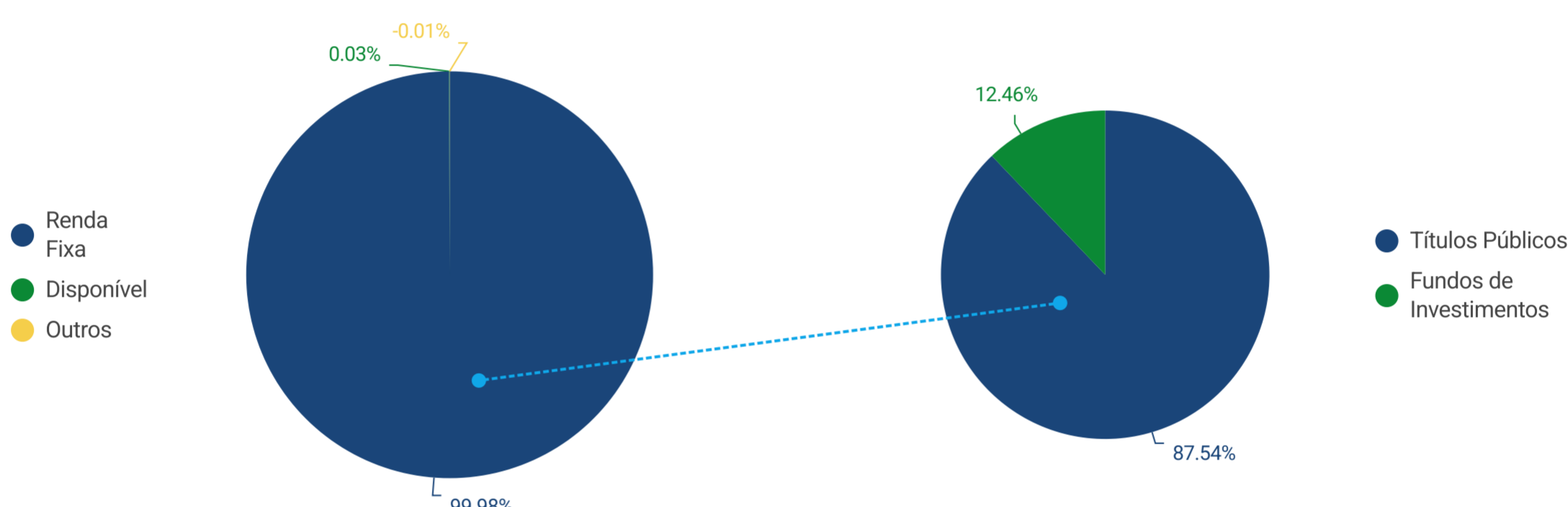
Apuração do resultado do Plano – R\$		
	No mês	Acumulado
Patrimônio de cobertura / Provisões matemáticas	42.637	875.414
Fundos previdenciais	-	-

*Total dos recursos previdenciários para cobertura dos compromissos do Plano.
**Compromisso do Plano com os Participantes ativos e assistidos, contemplando os benefícios já concedidos e os benefícios a conceder e provisões matemáticas a constituir.

Para saber mais sobre a carteira do Plano

[CLIQUE AQUI](#)

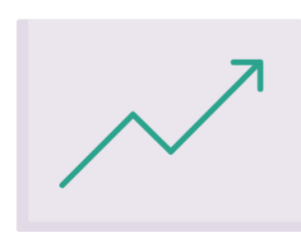
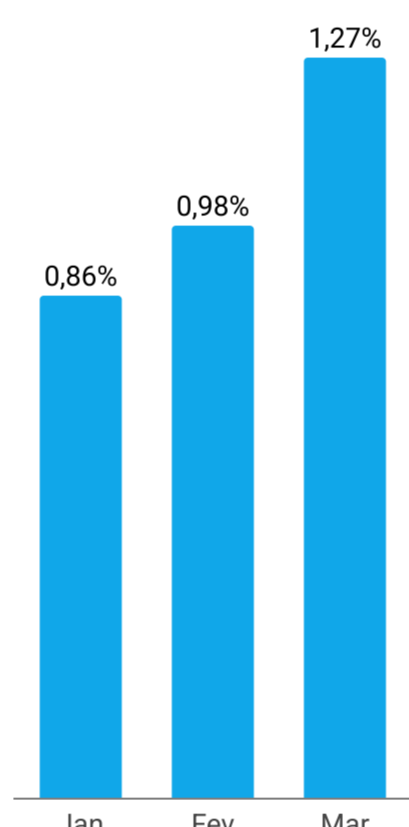
INVESTIMENTOS



Total dos investimentos

R\$: 876.392

RENTABILIDADE 2026



RENTABILIDADE HISTÓRICA



QUANTIDADE DE PARTICIPANTES

ATIVOS



65 (98,48%)

• 63 (Maringá)
• 2 (São Tomé)

AUTOPATROCINADOS



1 (1,52%)

• 1 (Maringá)



TOTAL DE PARTICIPANTES: 66



SUA PREVIDÊNCIA EM NÚMEROS

PLANO PGA



CONFIRA O RESUMO DA ALOCAÇÃO POR CLASSE DE ATIVOS

Segmento	Macro alocação		Rentabilidade (%)		
	Composição	% Participação	No mês	No ano	12 meses
Renda Fixa	96.157.149	100,00	0,96	2,94	11,28
Disponível	998	0,00	-	-	-
Total	96.158.146	100,00	0,96	2,94	11,28
	Referencial (IPCA + 4,75% a.a.)		1,27	3,11	8,50
	Desempenho (Rentabilidade / Referencial do Plano)		76%	95%	133%

Apuração do resultado - R\$	Orçamento - R\$			
	No mês	Acumulado	Realizado	Projetado
(+) Receitas da Gestão Previdencial	157.634	473.250	4.950.823	5.603.796
(+) Receitas da Gestão de Investimentos	1.049.001	3.335.586		
(+) Receitas Diretas	-	-		
(+) Outras Receitas	-	-		
(-/+ Resultado dos Investimentos	909.007	2.731.176		
(-) Despesas	(1.379.194)	(4.646.713)		
(-/+ Constituição/Reversão das Provisões Contingenciais	(98.377)	(304.111)	Despesas realizadas 11,65% abaixo do valor orçado até o mês de março de 2026.	
= Constituição/Reversão do Fundo ADM	638.071	1.589.189		



COMENTÁRIOS DO GESTOR

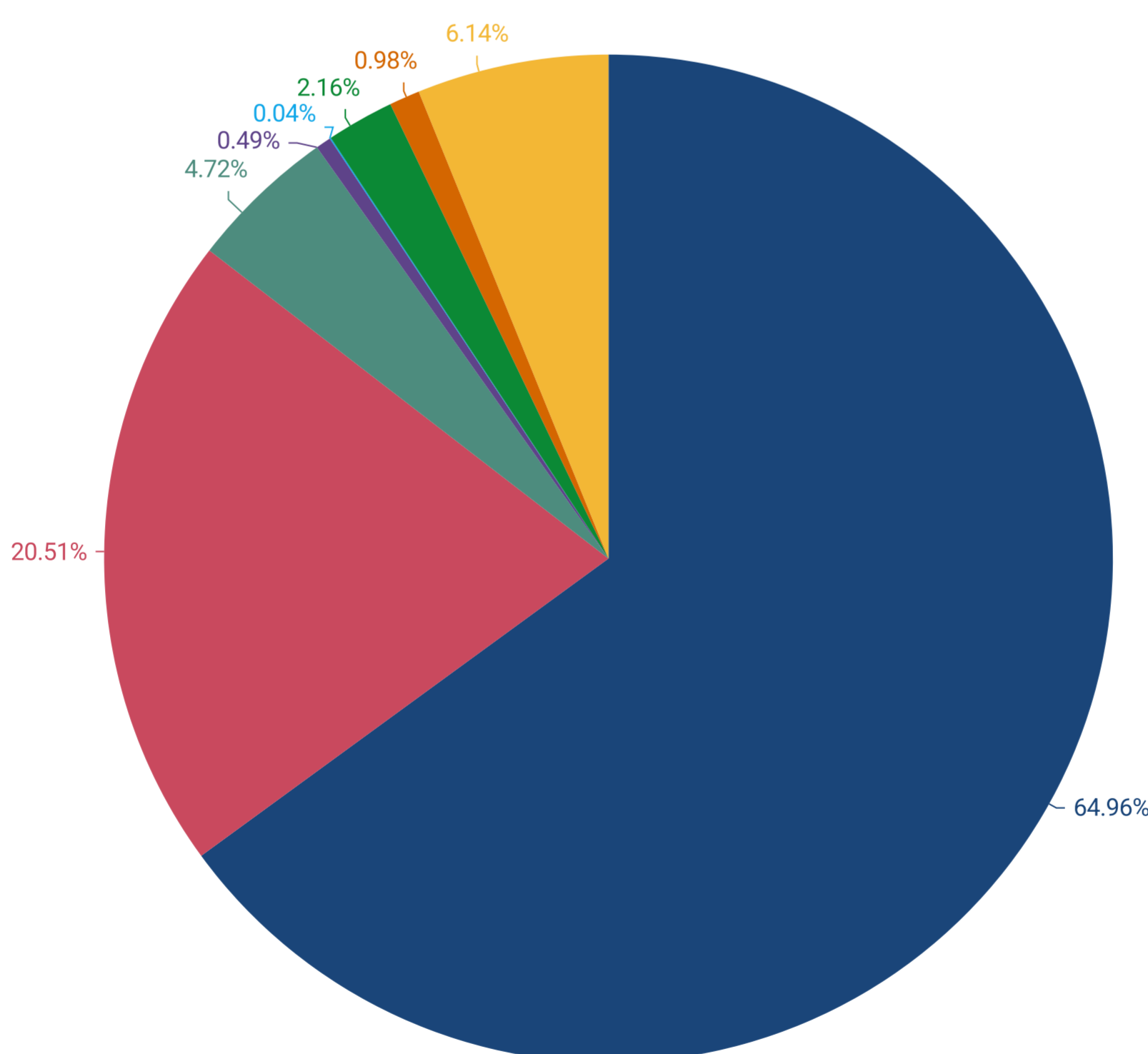
Os recursos do Plano de Gestão Administrativa (PGA) apresentaram rentabilidade de 0,96%, frente ao referencial de 1,27% (IPCA + 4,75% a.a.), atingindo 76% do índice de referência no período. Os investimentos permanecem concentrados em renda fixa de curto prazo e baixa volatilidade, em linha com a necessidade de liquidez e segurança para a cobertura das despesas administrativas da entidade.

O resultado abaixo do referencial pode ser explicado em razão da inflação de 0,88% para o mês de março, bem acima das expectativas previstas no início deste ano.

Para saber mais sobre a carteira do Plano

[CLIQUE AQUI](#)

DESPESAS



- Pessoal e Encargos
- Serviços de Terceiros
- Despesas Gerais
- Depreciações e Amortizações
- Outras Despesas Administrativas
- Tributos
- Fomento e Inovação
- Constituições/Reversões de Contingências (PIS/COFINS)

Projetado

100%

Realizado

88.35%

10 20 30 40 50 60 70 80 90 100